

Les Chiffres clés 2021

Par cette première édition des "**chiffres clés**", l'Administration d'évaluation et de contrôle (AEC) de l'assurance dépendance souhaite présenter un aperçu succinct et chiffré sur ses activités au courant de l'an 2021.

Cette publication s'adresse aussi bien au grand public, qu'à nos partenaires ainsi qu'aux professionnels du secteur.

Vous y trouvez sous forme synthétisée et visuelle les principaux chiffres de l'année 2021 en ce qui concerne :

[Les demandes "aides et soins"](#)

[Les demandes "aides techniques"](#)

[Les catégories d'aides techniques mises à disposition](#)

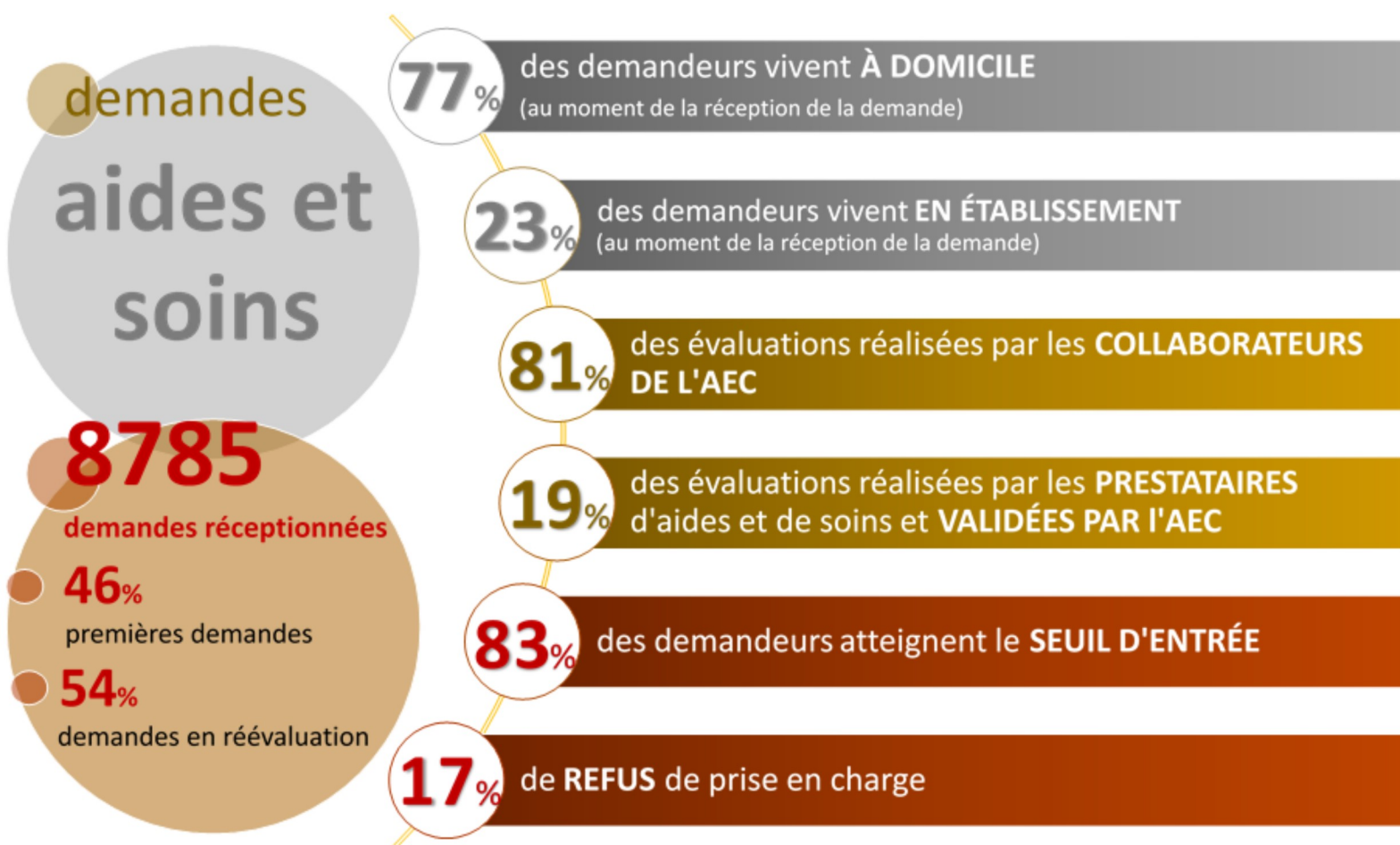
[Les demandes "adaptations logement"](#)

[Les appels traités par nos helplines téléphoniques](#)

[Les délais de traitement des demandes "aides et soins"](#)

La sélection de statistiques, mise à jour annuellement, permet de vous donner une idée concrète sur les principales activités de l'AEC et prestations accordées ainsi que sur leur évolution dans les années à venir. Les délais de traitement de l'AEC des demandes "aides et soins" seront par contre actualisés et renseignés en continu.

©AEC



demandes

aides
techniques

1727

évaluations réalisées

par l'AEC sur place auprès des demandeurs pour clarifier le besoin en aides techniques spécifiques

16 067

aides techniques commandées par l'AEC

- 40% commandées par les référents des dossiers
- 60% commandées par notre Helpline (équipements de base)

16 462

bénéficiaires d'au moins une aide technique

(au 31 décembre 2021)

- 70% bénéficient également de prestations d'aides et de soins
- 30% bénéficient exclusivement d'aides techniques

74 950

aides techniques mises à disposition

Les TOP 3

1. Aides pour la mobilité personnelle
2. Aides pour les soins personnels et la protection
3. Aménagement et adaptation du lieu de vie

catégories

aides
techniques

74 950

aides techniques

mises à disposition aux demandeurs de prestations Assurance dépendance



27 193 aides pour la mobilité personnelle

- TOP 1 : Cadres de marche à 4 roues



19 723 aides pour les soins personnels et la protection

- TOP 1 : Chaises de douche



13 819 aménagements et adaptations du lieu de vie

- TOP 1 : Barres d'appui fixes



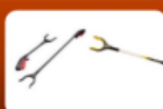
6 502 aides pour le traitement et l'entraînement

- TOP 1 : Coussins anti-escarres pneumatiques



4 417 aides pour la communication, l'information et la signalisation

- TOP 1 : Filtres de lumière (filtres absorbants)



1 667 aides pour manipuler les produits et les biens

- TOP 1 : Pinces de préhension manuelles



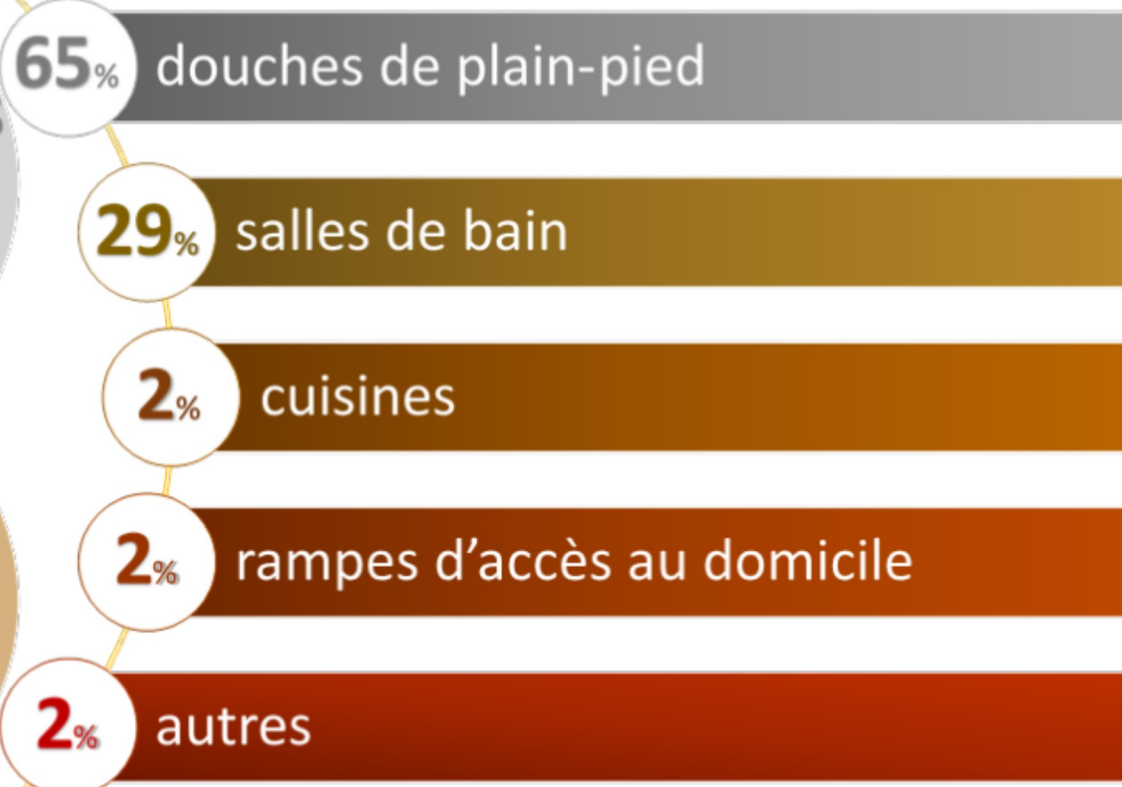
1 629 aides pour les activités domestiques

- TOP 1 : Couverts

demandes
**adaptations
logement**

115
réceptions de
chantiers en 2021

- 94% adaptations de constructions existantes
- 6% adaptations de logements à construire



©AEC

Helpline
SECRÉTARIAT

 **247 - 86060**

Helpline
AIDES TECHNIQUES

 **247 - 86040**

LUNDI À VENDREDI
08h30 - 11h30
13h30 - 16h30

6 943
appels traités
en 2021

2 810
appels traités
en 2021

©AEC

Demandes AIDES ET SOINS

Les délais de traitement de l'AEC

55,9 JOURS

en moyenne
pour traiter une
demande "aides et
soins"

48,4 JOURS

entre
réception
de la demande
et **évaluation**
de la dépendance

7,5 JOURS

entre
évaluation
de la dépendance
et **transfert**
de l'avis à la CNS