

CORONAVIRUS – RAPPORT JOURNALIER

- TESTING PCR -

JOURNÉE DU 22.09.2020

TOTAL

	Résidents	Par 100.000 habitants ¹
Nombre de tests PCR Effectués	6 121	978
sur ordonnance	2 525	403
dans le cadre du Large Scale Testing ² et autres ³	2 446	391
via un voucher aéroport ⁴	257	41
dans le cadre du Contact Tracing	893	143
Personnes testées positives au COVID-19	74	11,82
sur ordonnance	28	4,47
dans le cadre du Large Scale Testing ² et autres ³	19	3,03
via un voucher aéroport ⁴	2	0,32
dans le cadre du Contact Tracing ⁵	25	3,99

	Résidents	Par 100.000 habitants ¹
793 895	126 798	
221 648	35 401	
501 634	80 119	
33 300	5 319	
37 313	5 960	
8 090	1 292,11	
4 986	796,35	
588	93,91	
322	51,43	
2 194	350,42	

¹ Calculé sur base des résidents

² Premier test effectué le 19/05/2020

³ Autres: touristes entrants, déplacements vers l'étranger

⁴ Premier test effectué le 29/05/2020

⁵ Il s'agit de personnes déjà mises en quarantaine

- HOSPITALISATIONS -

	Journée du 23.09.2020
Hospitalisations en soins normaux (SN)	22
Hospitalisations en soins intensifs (SI)	1

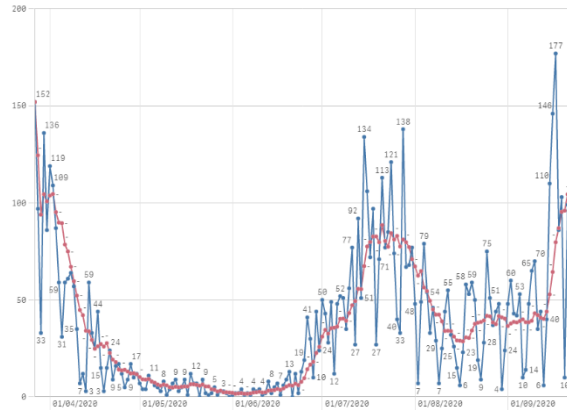
- DÉCÈS -

	Journée du 23.09.2020	Total
Nombre de décès	0	124

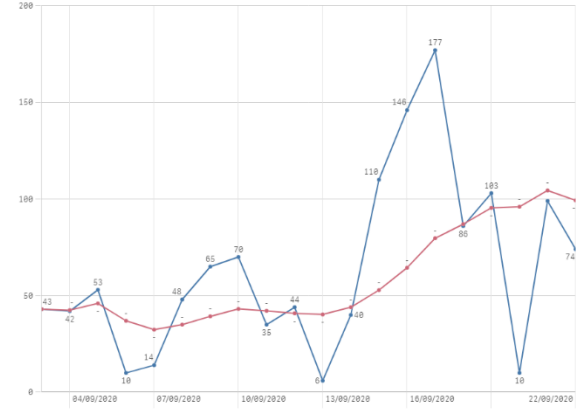
- SUIVI DE LA PANDÉMIE -

	Journée du 23.09.2020
Nombre d'infections actives	1 105
Nombre de personnes guéries	6 862
Taux de reproduction effectif (RT eff)	1,32
Taux de positivité sur les tests effectués	1,21

Nombre de personnes testées positives au COVID-19

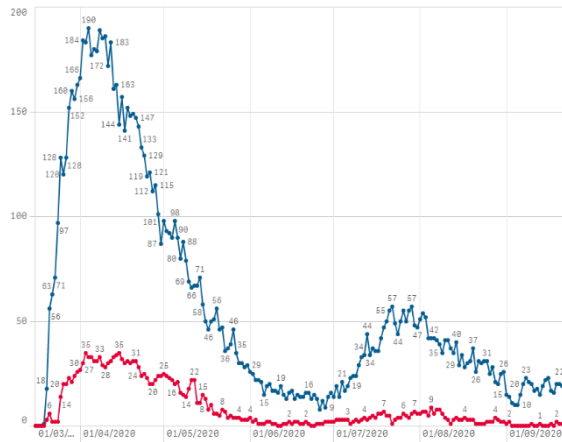


Personnes testées « positif » Moyenne mobile sur 7 jours

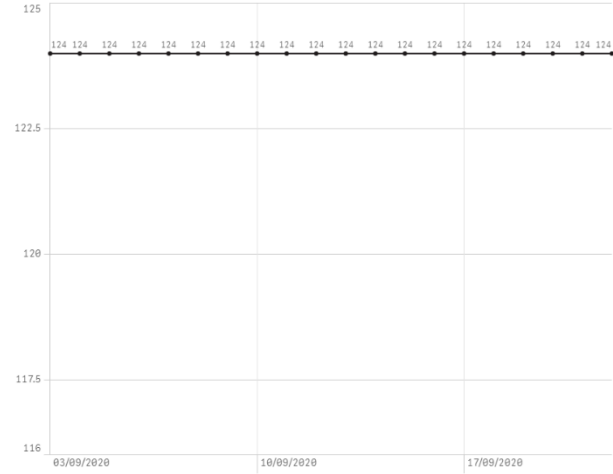
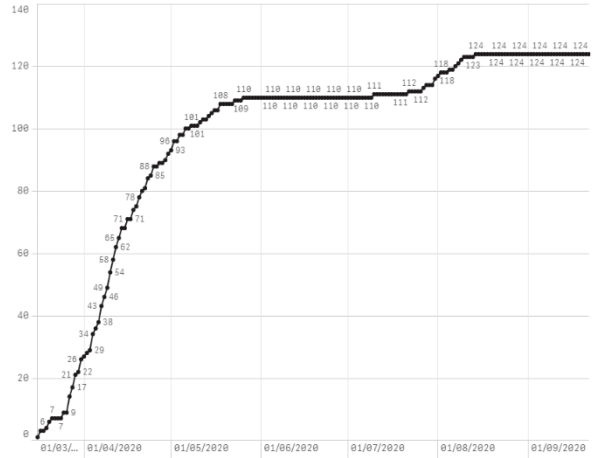


Personnes testées « positif » Moyenne mobile sur 7 jours

Hospitalisations



Décès



Taux de positivité

