

CORONAVIRUS – RAPPORT JOURNALIER

- TESTING PCR -

JOURNÉE DU 13.10.2020

TOTAL

	Résidents	Par 100.000 habitants ¹
Nombre de tests PCR Effectués	7 095	1133
sur ordonnance	2 471	395
dans le cadre du Large Scale Testing ² et autres ³	3 306	528
via un voucher aéroport ⁴	269	43
dans le cadre du Contact Tracing	1 049	168
Personnes testées positives au COVID-19	190	30,35
sur ordonnance	123	19,65
dans le cadre du Large Scale Testing ² et autres ³	23	3,67
via un voucher aéroport ⁴	2	0,32
dans le cadre du Contact Tracing ⁵	42	6,71

	Résidents	Par 100.000 habitants ¹
911 546	145 589	
267 770	42 767	
550 300	87 892	
40 436	6 458	
53 040	8 471	
10 030	1 601,96	
5 867	937,06	
817	130,49	
372	59,41	
2 974	475,00	

¹ Calculé sur base des résidents

² Premier test effectué le 19/05/2020

³ Autres: touristes entrants, déplacements vers l'étranger

⁴ Premier test effectué le 29/05/2020

⁵ Il s'agit de personnes déjà mises en quarantaine

- HOSPITALISATIONS -

	Journée du 13.10.2020
Hospitalisations en soins normaux (SN)	50
Hospitalisations en soins intensifs (SI)	3

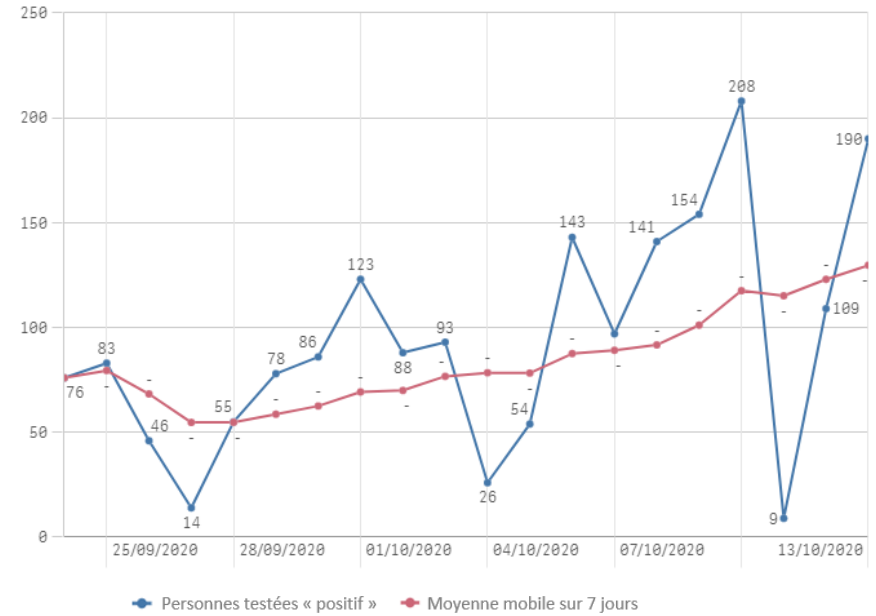
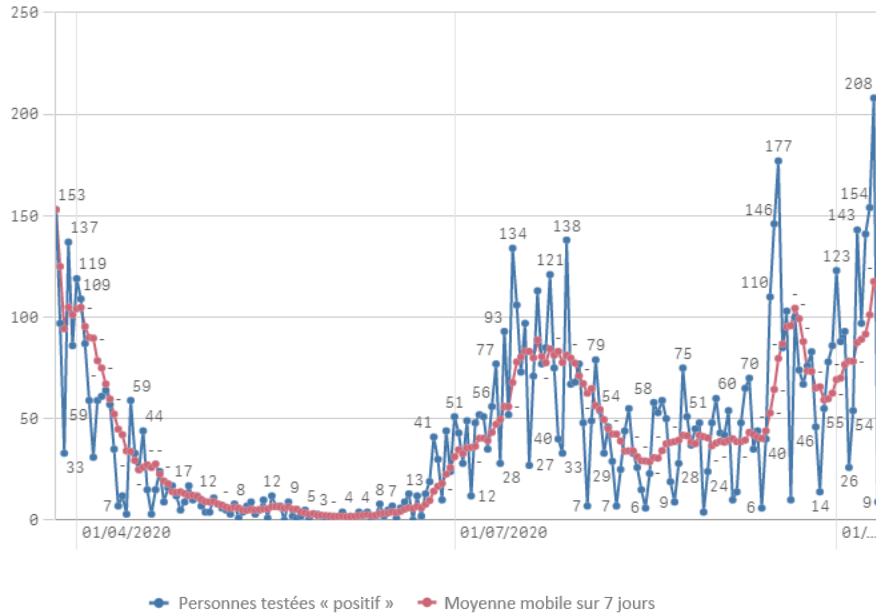
- DÉCÈS -

	Journée du 13.10.2020	Total
Nombre de décès	0	133

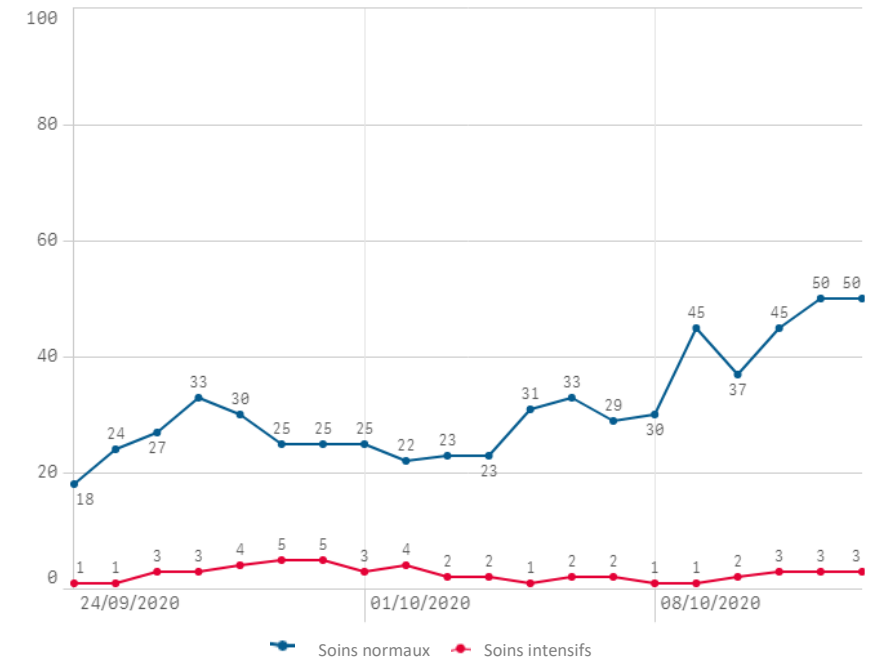
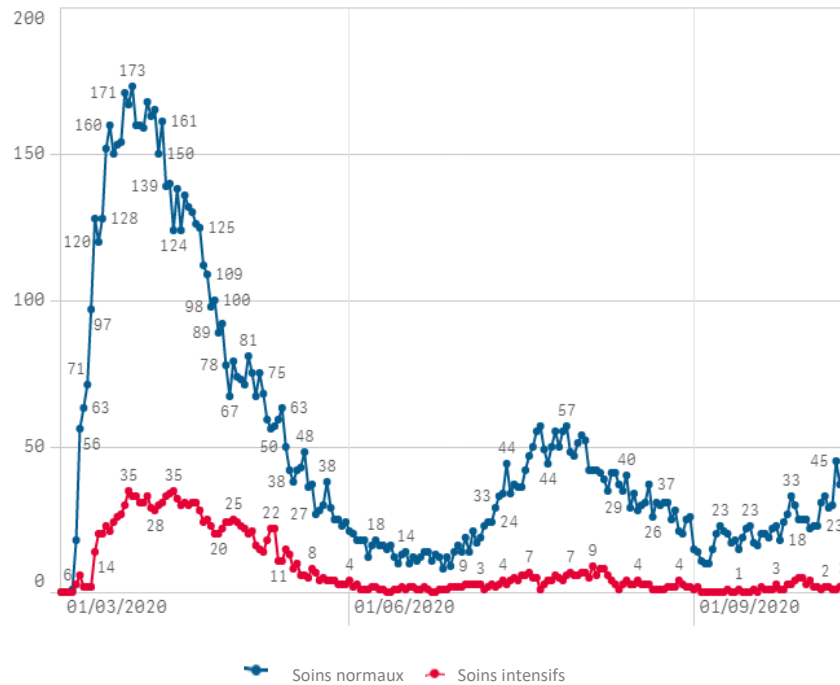
- SUIVI DE LA PANDÉMIE -

	Journée du 13.10.2020
Nombre d'infections actives	1 591
Nombre de personnes guéries	8 306
Taux de reproduction effectif (RT eff)	1,190
Taux de positivité sur les tests effectués	2,68

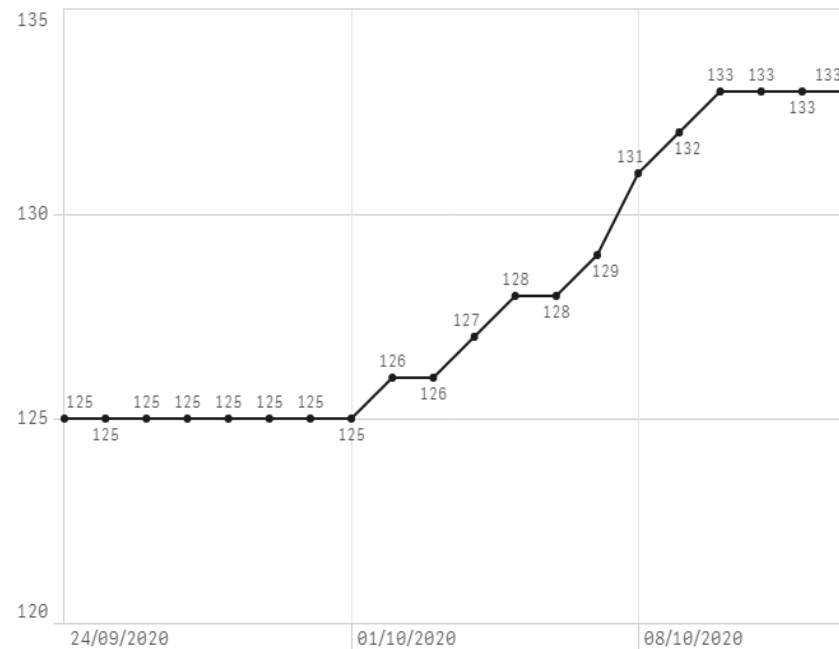
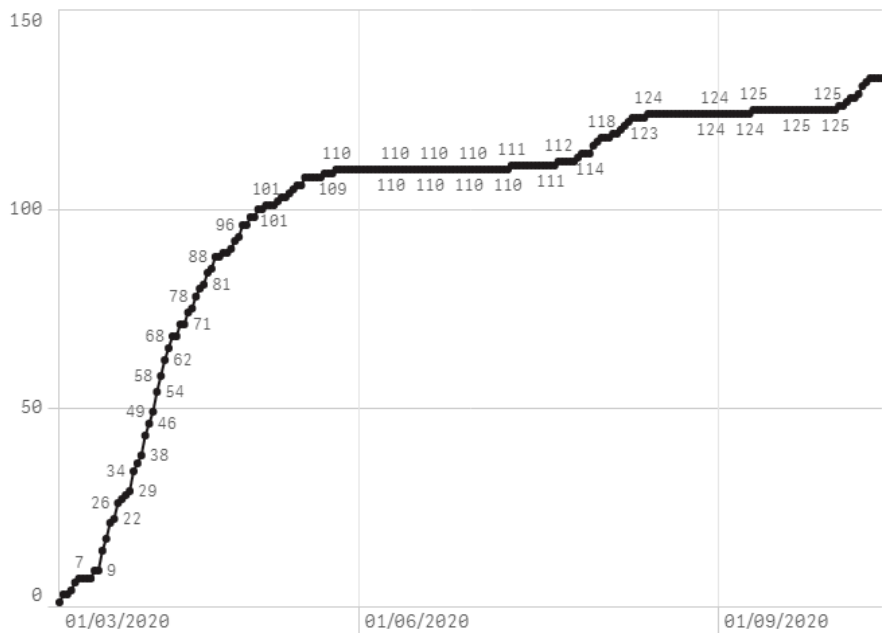
Nombre de personnes testées positives au COVID-19



Hospitalisations



Décès



Taux de positivité

