

CORONAVIRUS – RAPPORT JOURNALIER

- TESTING PCR -

JOURNÉE DU 14.10.2020

	Résidents	Par 100.000 habitants ¹
Nombre de tests PCR Effectués	5 938	948
sur ordonnance	2 109	337
dans le cadre du Large Scale Testing ² et autres ³	2 576	411
via un voucher aéroport ⁴	182	29
dans le cadre du Contact Tracing	1 071	171
Personnes testées positives au COVID-19	214	34,18
sur ordonnance	116	18,53
dans le cadre du Large Scale Testing ² et autres ³	29	4,63
via un voucher aéroport ⁴	4	0,64
dans le cadre du Contact Tracing ⁵	65	10,38

TOTAL

	Résidents	Par 100.000 habitants ¹
	918 103	146 637
	269 979	43 120
	553 155	88 348
	40 649	6 492
	54 320	8 676
	10 244	1 636,14
	5 953	950,79
	840	134,416
	375	59,89
	3 076	491,29

¹ Calculé sur base des résidents

² Premier test effectué le 19/05/2020

³ Autres: touristes entrants, déplacements vers l'étranger

⁴ Premier test effectué le 29/05/2020

⁵ Il s'agit de personnes déjà mises en quarantaine

- HOSPITALISATIONS -

	Journée du 14.10.2020
Hospitalisations en soins normaux (SN)	49
Hospitalisations en soins intensifs (SI)	4

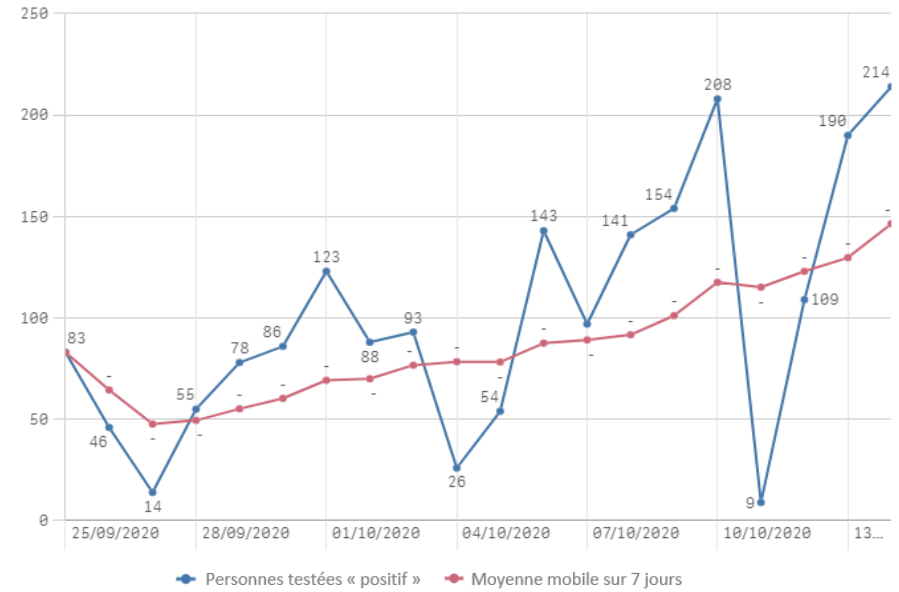
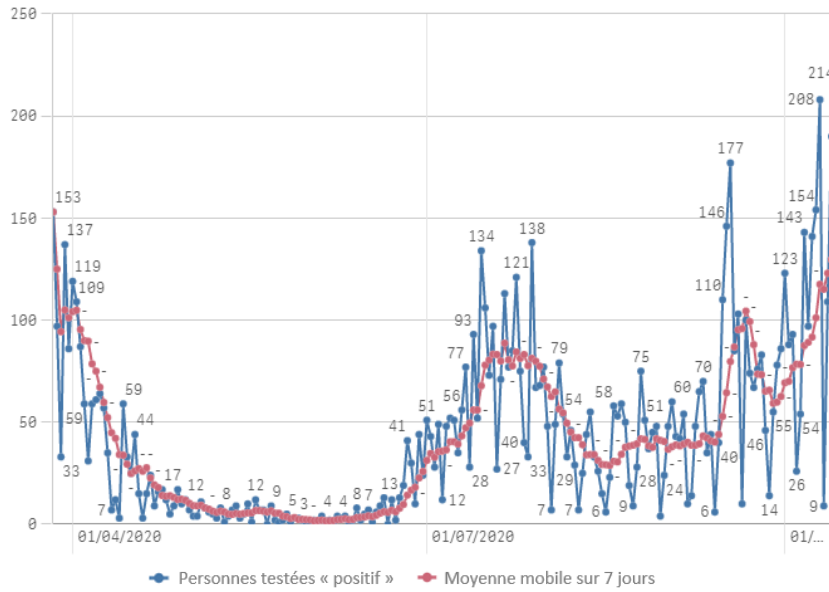
- DÉCÈS -

	Journée du 14.10.2020	Total
Nombre de décès	0	133

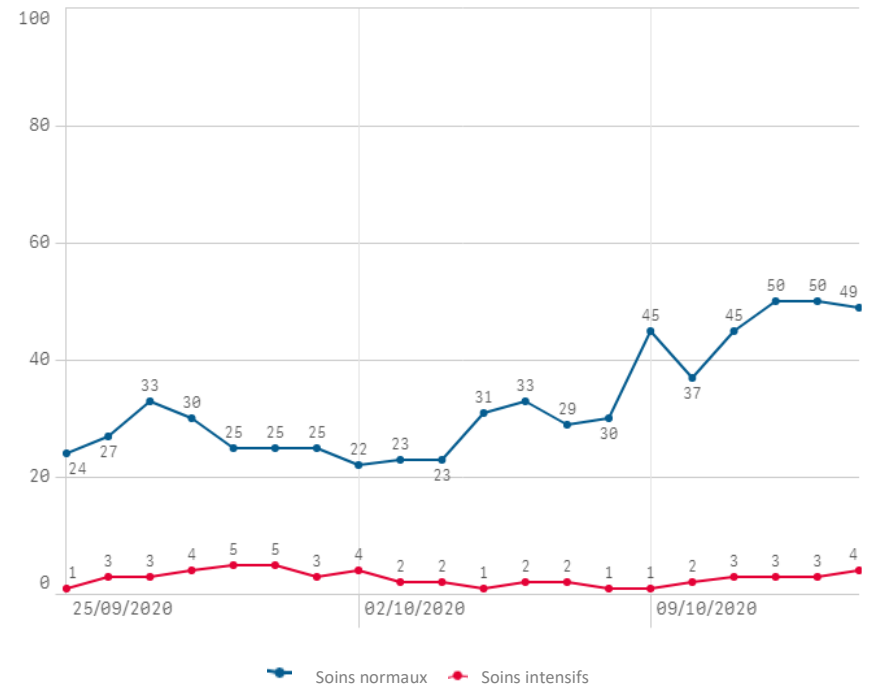
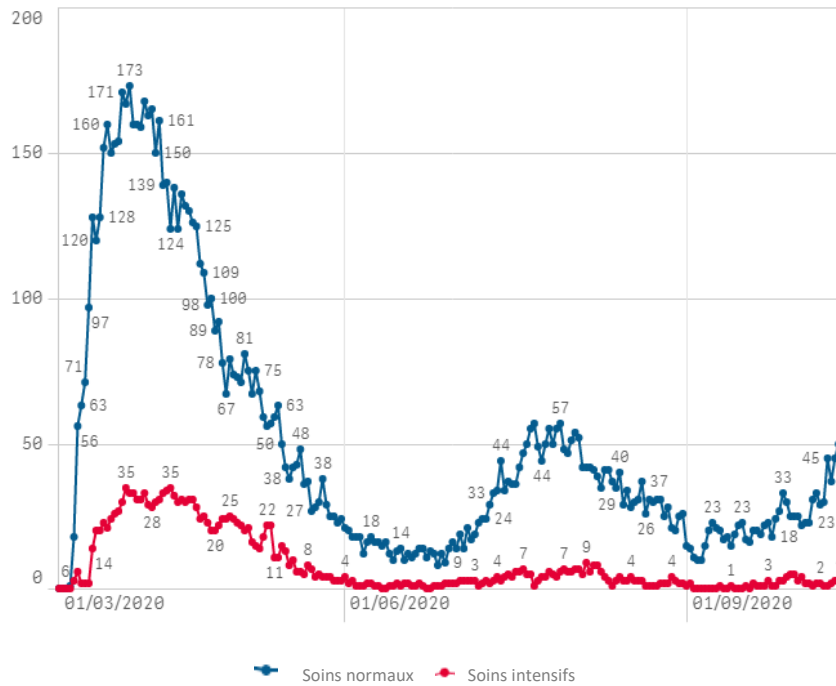
- SUIVI DE LA PANDÉMIE -

	Journée du 14.10.2020
Nombre d'infections actives	1 727
Nombre de personnes guéries	8 384
Taux de reproduction effectif (RT eff)	1,21
Taux de positivité sur les tests effectués	3,60

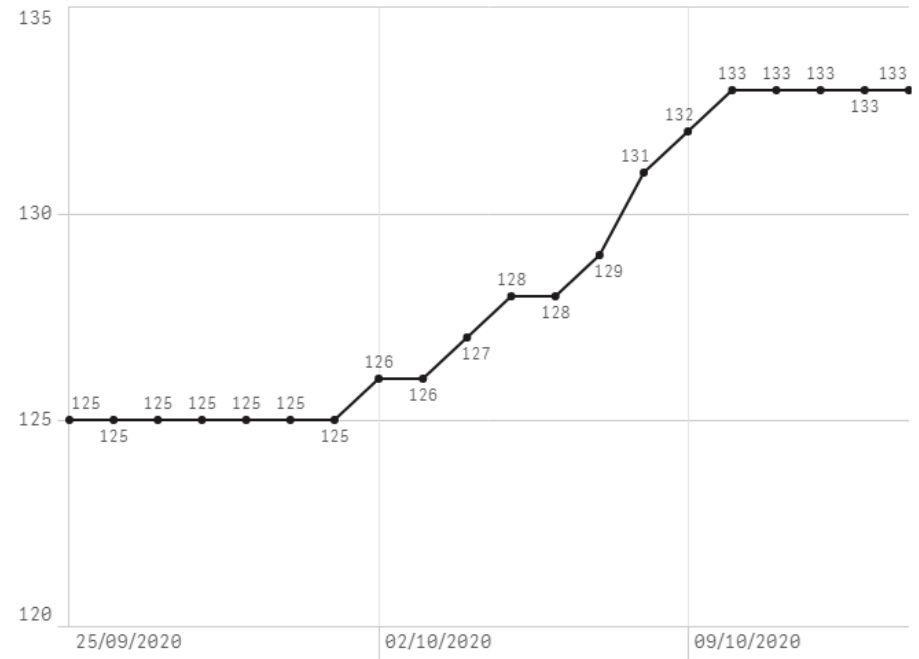
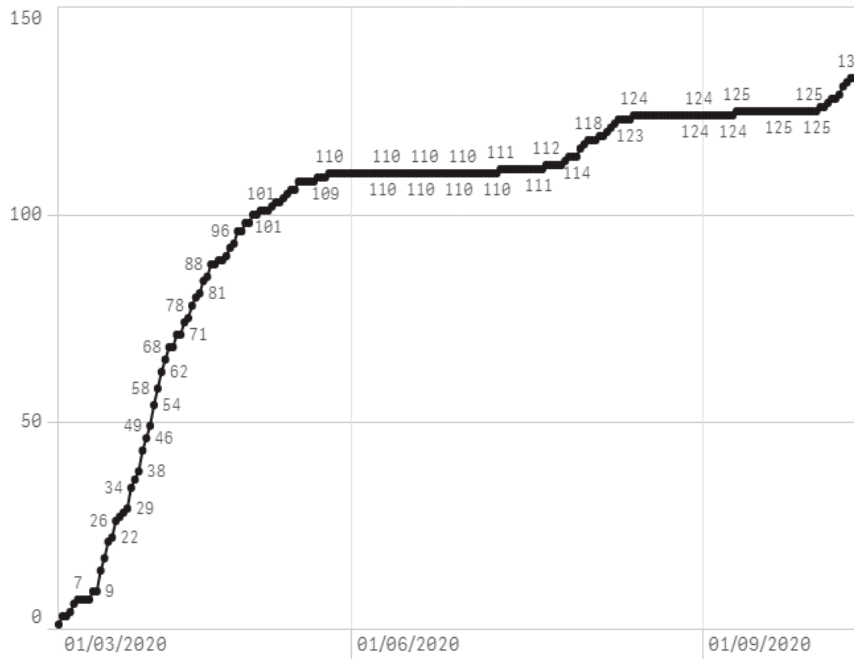
Nombre de personnes testées positives au COVID-19



Hospitalisations



Décès



Taux de positivité

