

# CORONAVIRUS – RAPPORT JOURNALIER

## - TESTING PCR -

### JOURNÉE DU 18.10.2020

	Résidents	Par 100.000 habitants <sup>1</sup>
<b>Nombre de tests PCR Effectués</b>	<b>1 049</b>	<b>168</b>
sur ordonnance	724	116
dans le cadre du Large Scale Testing <sup>2</sup> et autres <sup>3</sup>		
via un voucher aéroport <sup>4</sup>		
dans le cadre du Contact Tracing	325	52
<b>Personnes testées positives au COVID-19</b>	<b>112</b>	<b>17,89</b>
sur ordonnance	71	11,34
dans le cadre du Large Scale Testing <sup>2</sup> et autres <sup>3</sup>		
via un voucher aéroport <sup>4</sup>		
dans le cadre du Contact Tracing <sup>5</sup>	41	6,55

### TOTAL

	Résidents	Par 100.000 habitants <sup>1</sup>
	<b>945 919</b>	<b>151 079</b>
	272 716	43 557
	573 287	91 564
	41 342	6 603
	58 574	9 355
	<b>11 010</b>	<b>1 758,48</b>
	6 322	1 009,73
	945	150,93
	376	60,05
	3 367	537,77

<sup>1</sup> Calculé sur base des résidents

<sup>2</sup> Premier test effectué le 19/05/2020

<sup>3</sup> Autres: touristes entrants, déplacements vers l'étranger

<sup>4</sup> Premier test effectué le 29/05/2020

<sup>5</sup> Il s'agit de personnes déjà mises en quarantaine

## - HOSPITALISATIONS -

	Journée du 18.10.2020
Hospitalisations en soins normaux (SN)	59
Hospitalisations en soins intensifs (SI)	4

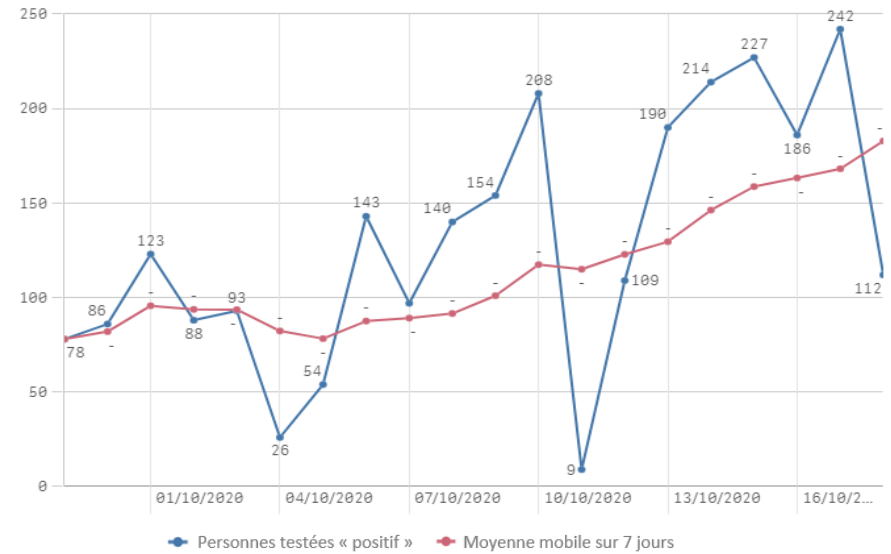
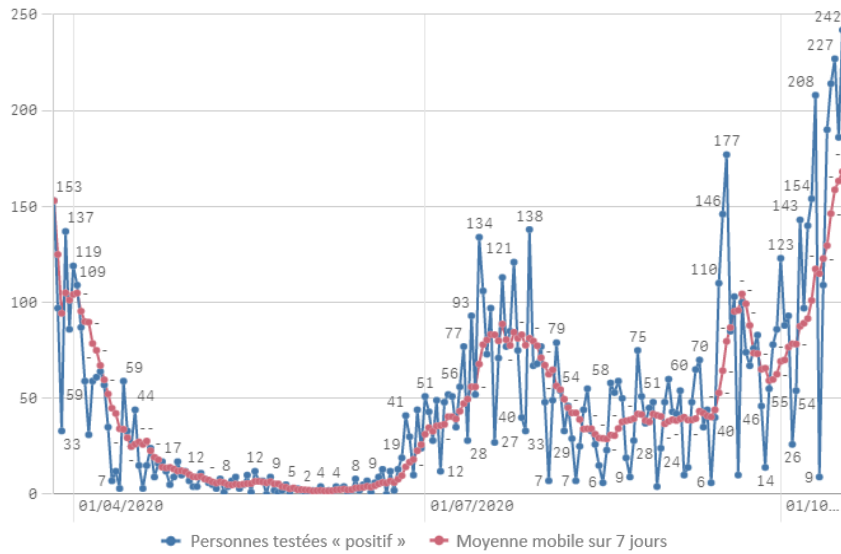
## - DÉCÈS -

	Journée du 18.10.2020	Total
Nombre de décès	2	135

## - SUIVI DE LA PANDÉMIE -

	Journée du 18.10.2020
Nombre d'infections actives	2 404
Nombre de personnes guéries	8 471
Taux de reproduction effectif (RT eff)	1,20
Taux de positivité sur les tests effectués	10,68

## Nombre de personnes testées positives au COVID-19



## Hospitalisations

