

# CORONAVIRUS – RAPPORT JOURNALIER

## - TESTING PCR -

### JOURNÉE DU 02.03.2021

	Nombre total	Par 100.000 habitants <sup>1</sup>
<b>Nombre de tests PCR Effectués</b>	<b>11 885</b>	<b>1 898</b>
sur ordonnance	2 674	427
dans le cadre du Large Scale Testing <sup>2</sup> et autres <sup>3</sup>	7 831	1 251
via un voucher aéroport <sup>4</sup>	0	0
dans le cadre du Contact Tracing	1 380	220
<b>Personnes testées positives à la COVID-19</b>	<b>267</b>	<b>42,64</b>
sur ordonnance	76	12,14
dans le cadre du Large Scale Testing <sup>2</sup> et autres <sup>3</sup>	41	6,55
via un voucher aéroport <sup>4</sup>	0	0
dans le cadre du Contact Tracing <sup>5</sup>	150	23,96

### TOTAL

	Nombre total	Par 100.000 habitants <sup>1</sup>
	<b>2 145 400</b>	<b>342 657</b>
	586 881	93 735
	1 269 325	202 733
	70 747	11 299
	218 447	34 890
	<b>55 902</b>	<b>8 928,49</b>
	23 896	3 816,59
	5 832	931,47
	648	103,50
	25 526	4 076,93

<sup>1</sup> Calculé sur base des résidents

<sup>2</sup> Premier test effectué le 19/05/2020

<sup>3</sup> Autres: touristes entrants, déplacements vers l'étranger

<sup>4</sup> Premier test effectué le 29/05/2020

<sup>5</sup> Il s'agit de personnes déjà mises en quarantaine

## - HOSPITALISATIONS -

	Journée du 02.03.2021
Hospitalisations de patients Covid confirmés en soins normaux (SN)	84
Hospitalisations de patients Covid suspects en soins normaux (SN)	7
Hospitalisations de patients Covid en isolement en soins normaux (SN)*	18
Hospitalisations de patients Covid confirmés en soins intensifs (SI)	20
Hospitalisations de patients Covid suspects en soins intensifs (SI)	2
Hospitalisations de patients Covid en isolement en soins intensifs (SI)*	1

\* Les patients Covid-19 en isolement sont des patients dont le motif d'hospitalisation n'est pas "Covid-19", mais qui ont une PCR SARS-COV-2 positive et bénéficient de mesures d'isolement.

## - VACCINATIONS -

	Journée du 02.03.2021	Total
Personnes vaccinées - Dose 1	817	<b>28 476</b>
Personnes vaccinées - Dose 2	525	<b>11 984</b>
<b>Total des doses administrées</b>	<b>1 342</b>	<b>40 460</b>

	Journée du 02.03.2021 Dose 1	Journée du 02.03.2021 Dose 2	Total
<b>Nombre de doses administrées par site</b>	<b>817</b>	<b>525</b>	<b>40 460</b>
au Centre de vaccination VICTOR HUGO - Limpertsberg	204	138	12 515
au Centre de vaccination Esch/Belval	166	0	1 876
au Centre de vaccination Mondorf	98	0	294
au Centre de vaccination Ettelbruck	181	0	588
par les équipes mobiles	11	238	12 618
dans les hôpitaux	157	149	12 569

## - DÉCÈS -

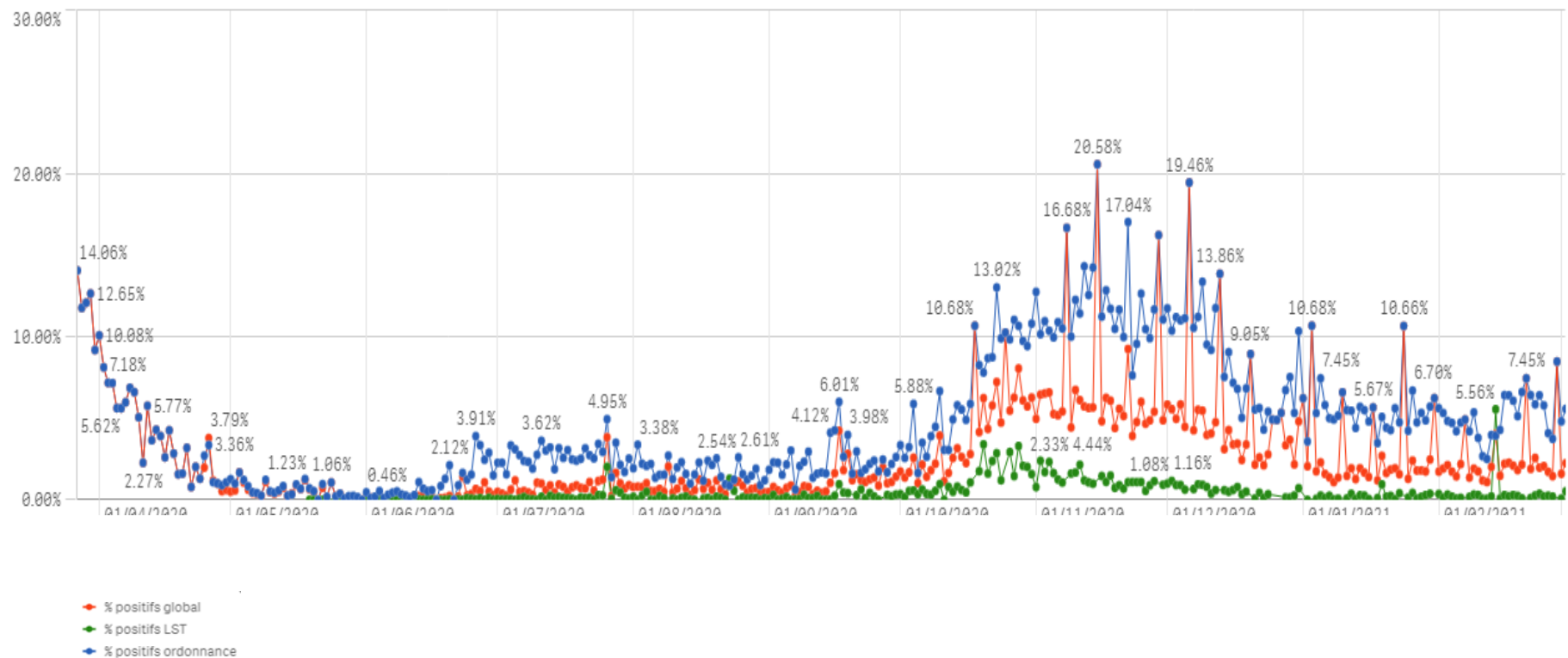
	Journée du 02.03.2021	Total
Nombre de décès	2	643

## - SUIVI DE LA PANDÉMIE -

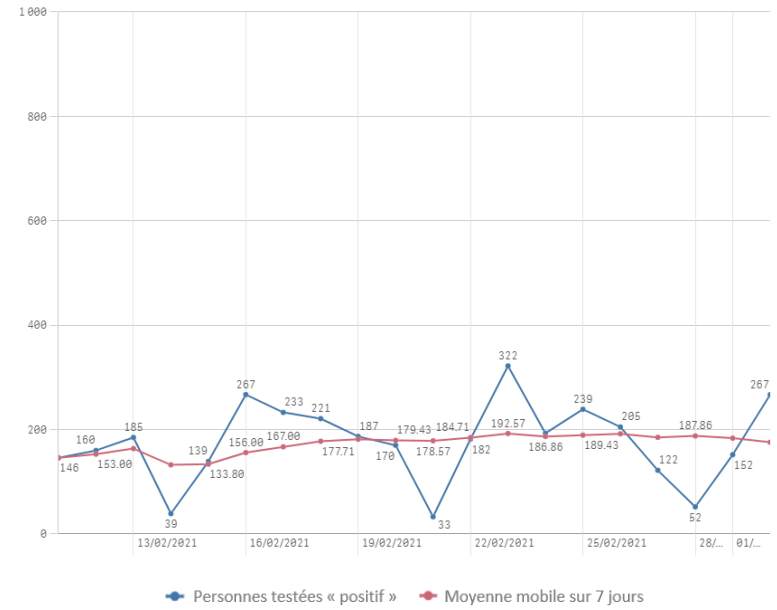
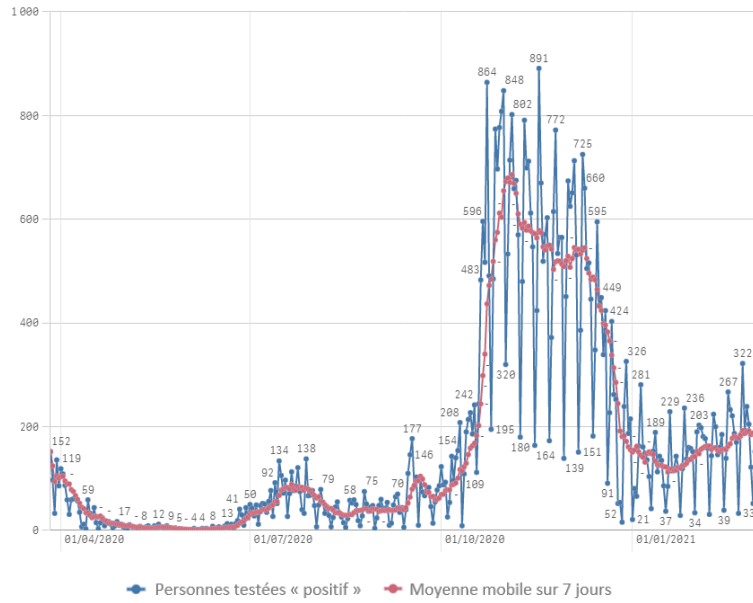
	Journée du 02.03.2021
Nombre d'infections actives	3 074
Nombre de personnes guéries	52 185
Taux de reproduction effectif (RT eff)	0,98

# - TAUX DE POSITIVITÉ -

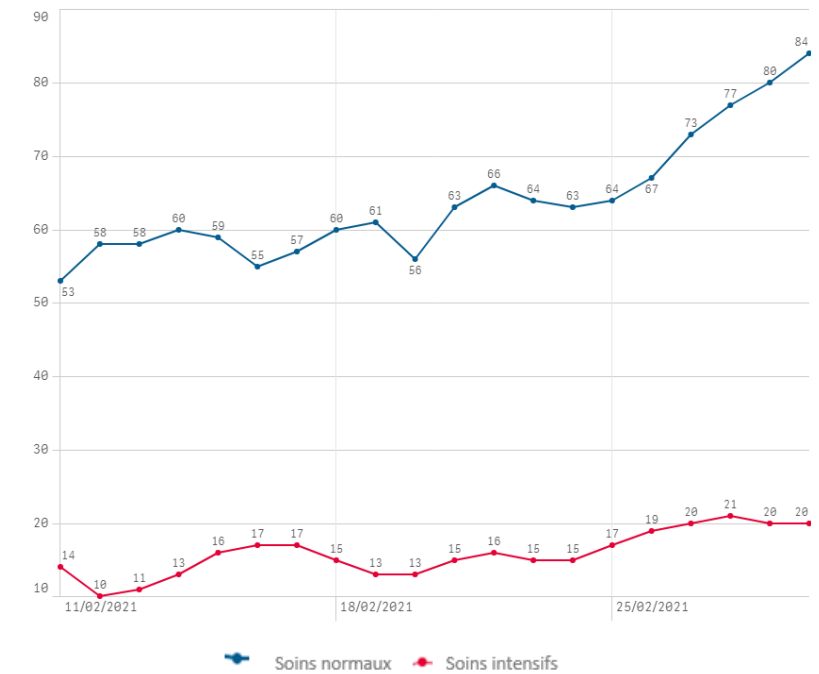
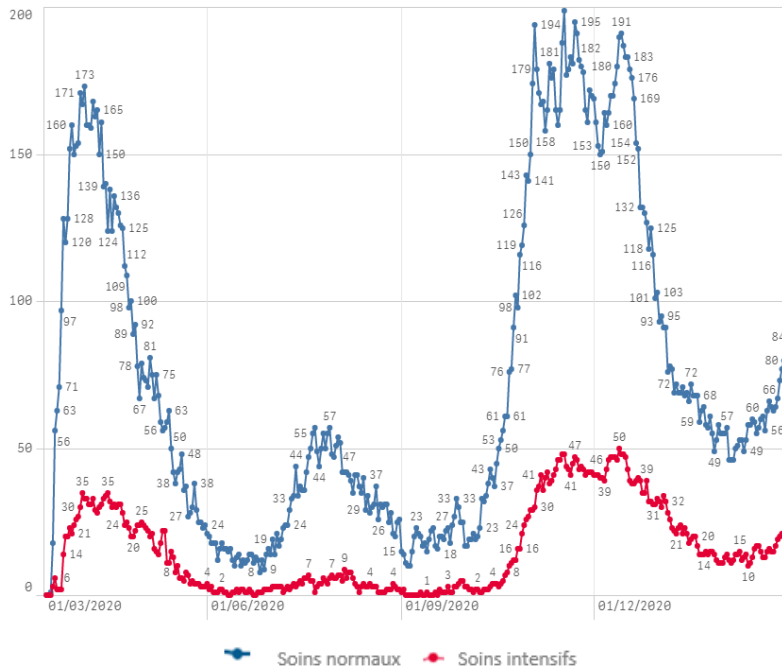
	Journée du 02.03.2021
Taux de positivité sur tous les tests effectués	2,25
Taux de positivité sur les tests effectués sur ordonnance et dans le cadre du contact tracing	5,57
Taux de positivité sur les tests effectués dans le cadre du LST	0,52



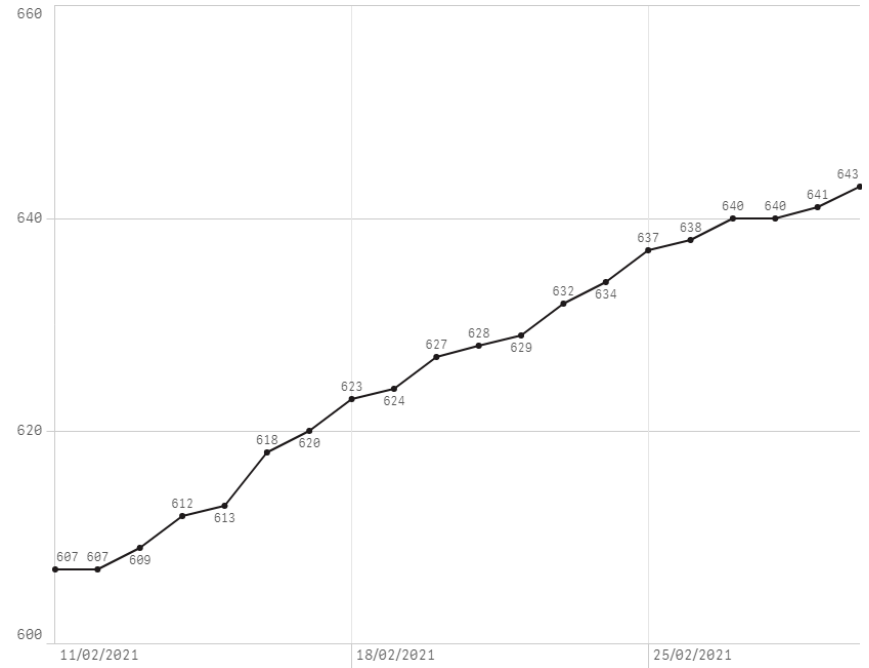
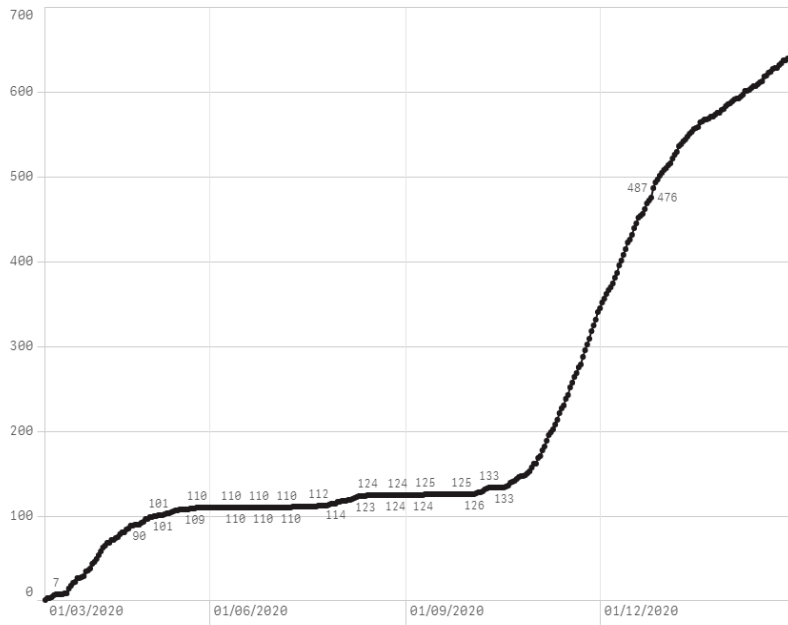
## Nombre de personnes testées positives au COVID-19



## Hospitalisations



## Décès



## Taux de positivité

