

CORONAVIRUS – RAPPORT JOURNALIER

- TESTING PCR -

JOURNÉE DU 14.04.2021

	Nombre total	Par 100.000 habitants ¹
Nombre de tests PCR Effectués	8 661	1 383
sur ordonnance	2 498	399
dans le cadre du Large Scale Testing ² et autres ³	5 407	864
via un voucher aéroport ⁴	36	6
dans le cadre du Contact Tracing	720	115
Personnes testées positives à la COVID-19	215	34,34
sur ordonnance	71	11,34
dans le cadre du Large Scale Testing ² et autres ³	17	2,72
via un voucher aéroport ⁴	0	0,00
dans le cadre du Contact Tracing ⁵	127	20,28

TOTAL

	Nombre total	Par 100.000 habitants ¹
	2 539 169	405 548
	695 476	111 079
	1 507 351	240 749
	71 121	11 359
	265 221	42 360
	64 549	10 309,56
	26 671	4 259,81
	6 410	1 023,79
	650	103,82
	30 818	4 922,15

¹ Calculé sur base des résidents

² Premier test effectué le 19/05/2020

³ Autres: touristes entrants, déplacements vers l'étranger

⁴ Premier test effectué le 29/05/2020

⁵ Il s'agit de personnes déjà mises en quarantaine

- HOSPITALISATIONS -

	Journée du 14.04.2021
Hospitalisations de patients Covid confirmés en soins normaux (SN)	84
Hospitalisations de patients Covid suspects en soins normaux (SN)	8
Hospitalisations de patients Covid en isolement en soins normaux (SN)*	7
Hospitalisations de patients Covid confirmés en soins intensifs (SI)	32 +1 patient du Grand Est
Hospitalisations de patients Covid suspects en soins intensifs (SI)	1
Hospitalisations de patients Covid en isolement en soins intensifs (SI)*	0

* Les patients Covid-19 en isolement sont des patients dont le motif d'hospitalisation n'est pas "Covid-19", mais qui ont une PCR SARS-COV-2 positive et bénéficient de mesures d'isolement.

- VACCINATIONS -

	Journée du 14.04.2021	Total
Personnes vaccinées - Dose 1	3 597	107 163
Personnes vaccinées - Dose 2	2 566	40 352
Total des doses administrées	6 163	147 515

	Journée du 14.04.2021 Dose 1	Journée du 14.04.2021 Dose 2	Total
Nombre de doses administrées par site	3 597	2 566	147 515
au Centre de vaccination VICTOR HUGO - Limpertsberg	980	804	45 211
au Centre de vaccination Esch/Belval	870	679	26 898
au Centre de vaccination Mondorf	470	426	15 076
au Centre de vaccination Ettelbruck	795	535	22 590
au Centre de vaccination Luxembourg Air Rescue - Findel	482	0	1 637
par les équipes mobiles	0	18	17 820
dans les hôpitaux	0	104	18 283

- DÉCÈS -

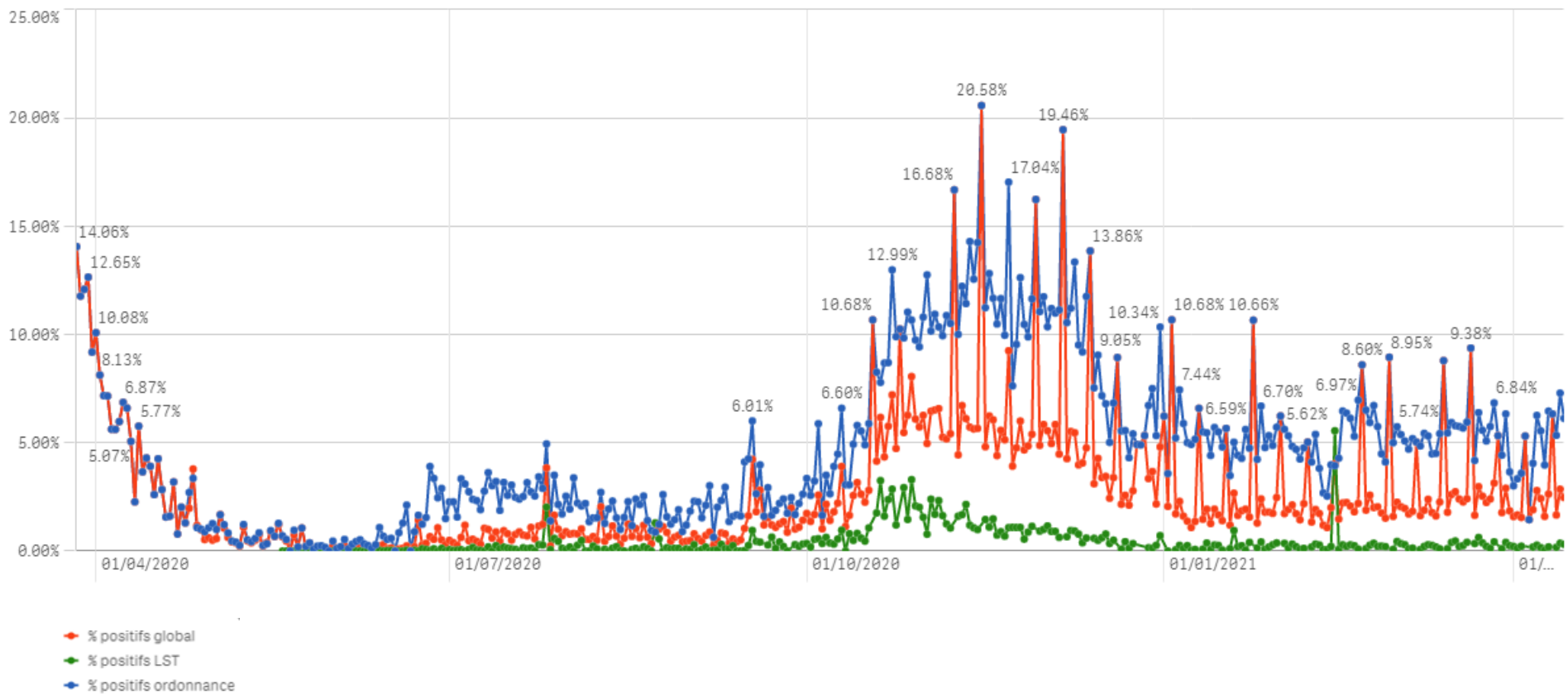
	Journée du 14.04.2021	Total
Nombre de décès	1	785

- SUIVI DE LA PANDÉMIE -

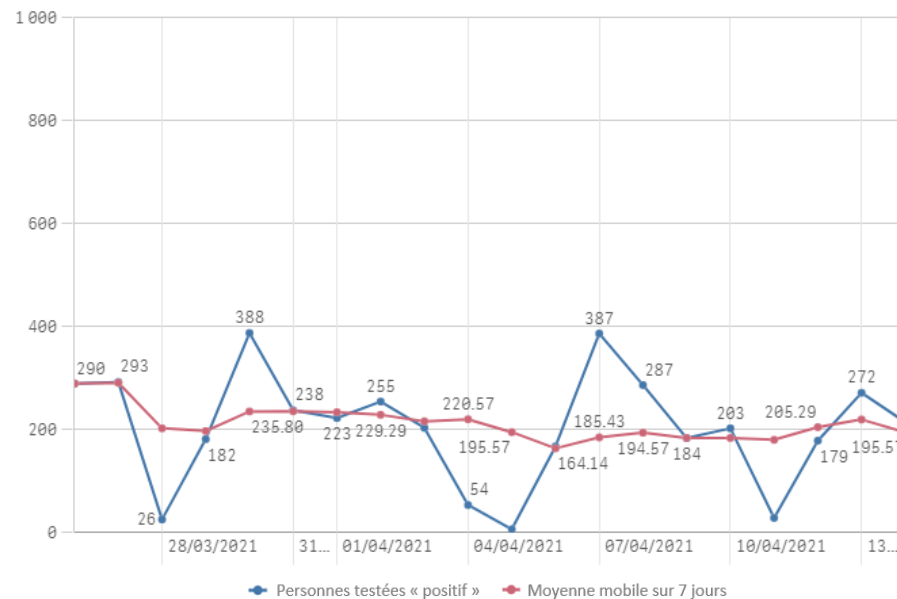
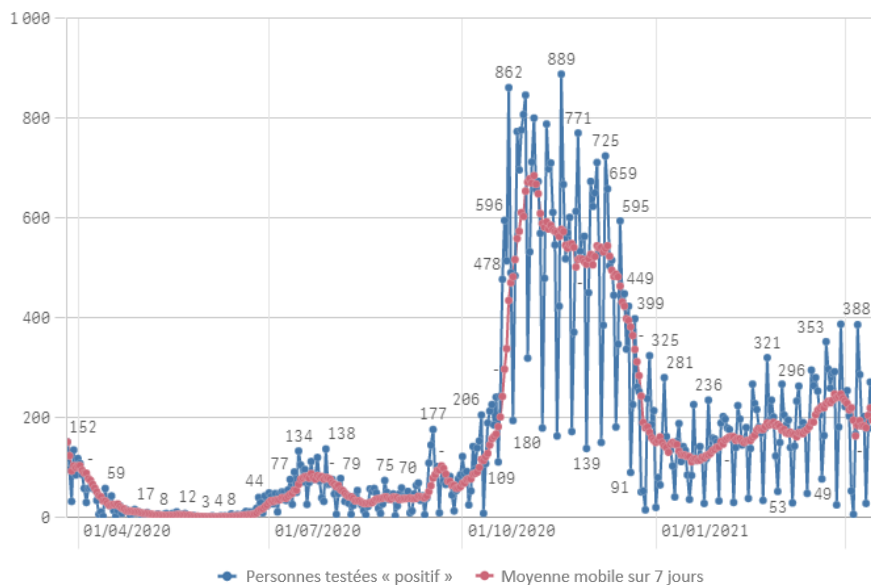
	Journée du 14.04.2021
Nombre d'infections actives	3 201
Nombre de personnes guéries	60 563
Taux de reproduction effectif (RT eff)	1,22

- TAUX DE POSITIVITÉ -

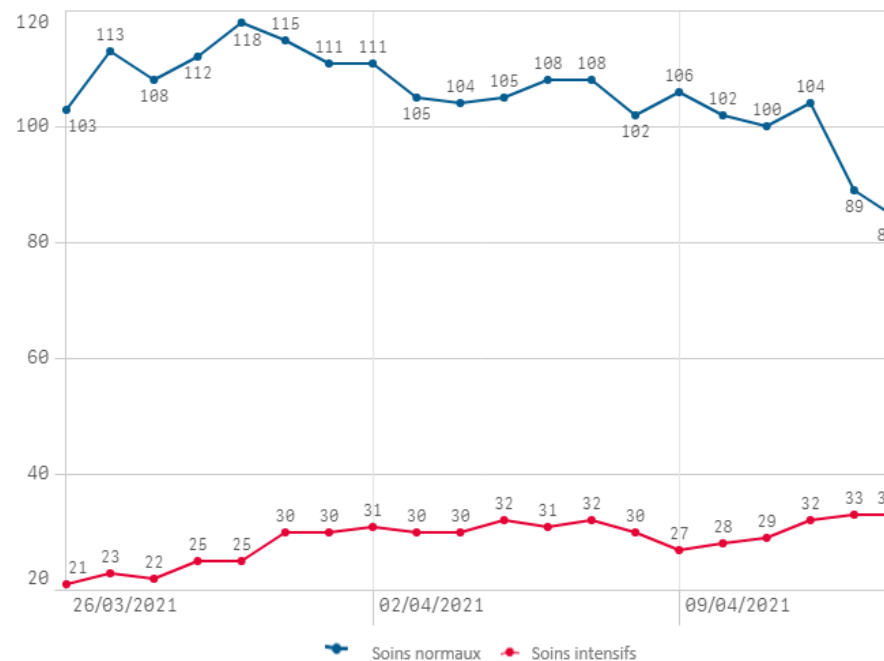
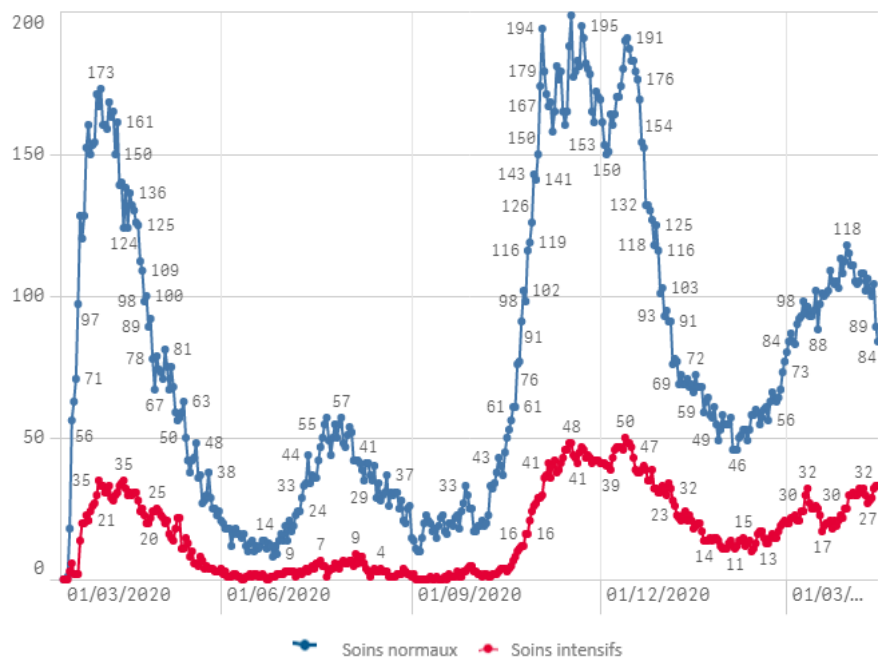
	Journée du 14.04.2021
Taux de positivité sur tous les tests effectués	2,48
Taux de positivité sur les tests effectués sur ordonnance et dans le cadre du contact tracing	6,15
Taux de positivité sur les tests effectués dans le cadre du LST	0,31



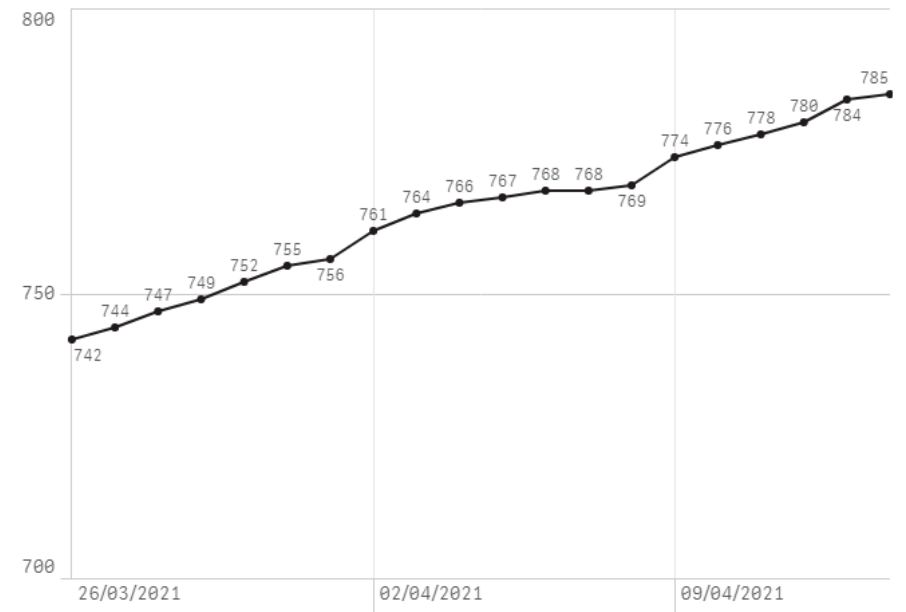
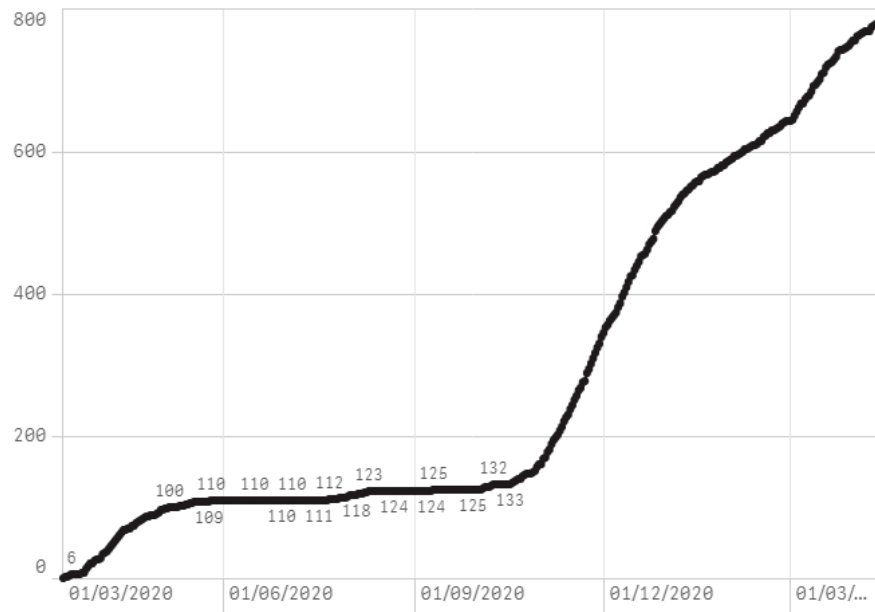
Nombre de personnes testées positives au COVID-19



Hospitalisations



Décès



Taux de positivité

