

# CORONAVIRUS – RAPPORT JOURNALIER

## - TESTING PCR -

### JOURNÉE DU 19.04.2021

	Nombre total	Par 100.000 habitants <sup>1</sup>
<b>Nombre de tests PCR Effectués</b>	<b>9 310</b>	<b>1 487</b>
sur ordonnance	2 040	326
dans le cadre du Large Scale Testing <sup>2</sup> et autres <sup>3</sup>	6 243	997
via un voucher aéroport <sup>4</sup>	311	50
dans le cadre du Contact Tracing	716	114
<b>Personnes testées positives à la COVID-19</b>	<b>175</b>	<b>27,95</b>
sur ordonnance	48	7,67
dans le cadre du Large Scale Testing <sup>2</sup> et autres <sup>3</sup>	14	2,24
via un voucher aéroport <sup>4</sup>	0	0,00
dans le cadre du Contact Tracing <sup>5</sup>	113	18,05

### TOTAL

	Nombre total	Par 100.000 habitants <sup>1</sup>
	<b>2 579 916</b>	<b>412 056</b>
	705 680	112 709
	1 534 517	245 088
	71 651	11 444
	268 068	42 815
	<b>65 319</b>	<b>10 432,55</b>
	26 936	4 302,13
	6 455	1 030,97
	650	103,82
	31 278	4 995,62

<sup>1</sup> Calculé sur base des résidents

<sup>2</sup> Premier test effectué le 19/05/2020

<sup>3</sup> Autres: touristes entrants, déplacements vers l'étranger

<sup>4</sup> Premier test effectué le 29/05/2020

<sup>5</sup> Il s'agit de personnes déjà mises en quarantaine

## - HOSPITALISATIONS -

	Journée du 19.04.2021
Hospitalisations de patients Covid confirmés en soins normaux (SN)	83
Hospitalisations de patients Covid suspects en soins normaux (SN)	4
Hospitalisations de patients Covid en isolement en soins normaux (SN)*	5
Hospitalisations de patients Covid confirmés en soins intensifs (SI)	37 +1 patient du Grand Est
Hospitalisations de patients Covid suspects en soins intensifs (SI)	1
Hospitalisations de patients Covid en isolement en soins intensifs (SI)*	0

\* Les patients Covid-19 en isolement sont des patients dont le motif d'hospitalisation n'est pas "Covid-19", mais qui ont une PCR SARS-COV-2 positive et bénéficient de mesures d'isolement.

## - VACCINATIONS -

	Journée du 19.04.2021	Total
Personnes vaccinées - Dose 1	1 141	<b>119 259</b>
Personnes vaccinées - Dose 2	283	<b>46 256</b>
<b>Total des doses administrées</b>	<b>1 424</b>	<b>165 515</b>

	Journée du 19.04.2021 Dose 1	Journée du 19.04.2021 Dose 2	Total
<b>Nombre de doses administrées par site</b>	<b>1 141</b>	<b>283</b>	<b>165 515</b>
au Centre de vaccination VICTOR HUGO - Limpertsberg	207	57	50 475
au Centre de vaccination Esch/Belval	131	129	30 850
au Centre de vaccination Mondorf	133	11	17 382
au Centre de vaccination Ettelbruck	274	86	26 566
au Centre de vaccination Luxembourg Air Rescue - Findel	396	0	3 383
par les équipes mobiles	0	0	17 880
dans les hôpitaux	0	0	18 980

## - DÉCÈS -

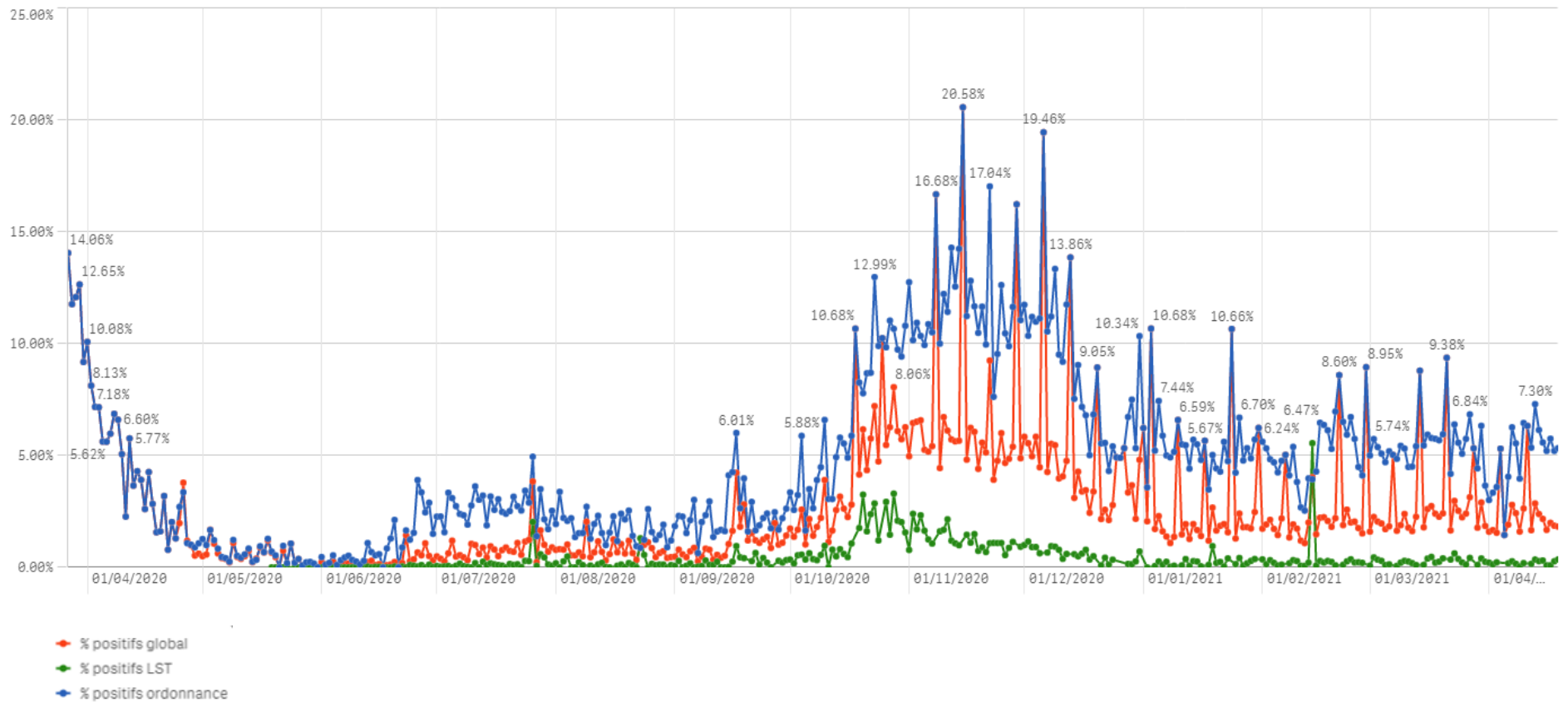
	Journée du 19.04.2021	Total
Nombre de décès	0	786

## - SUIVI DE LA PANDÉMIE -

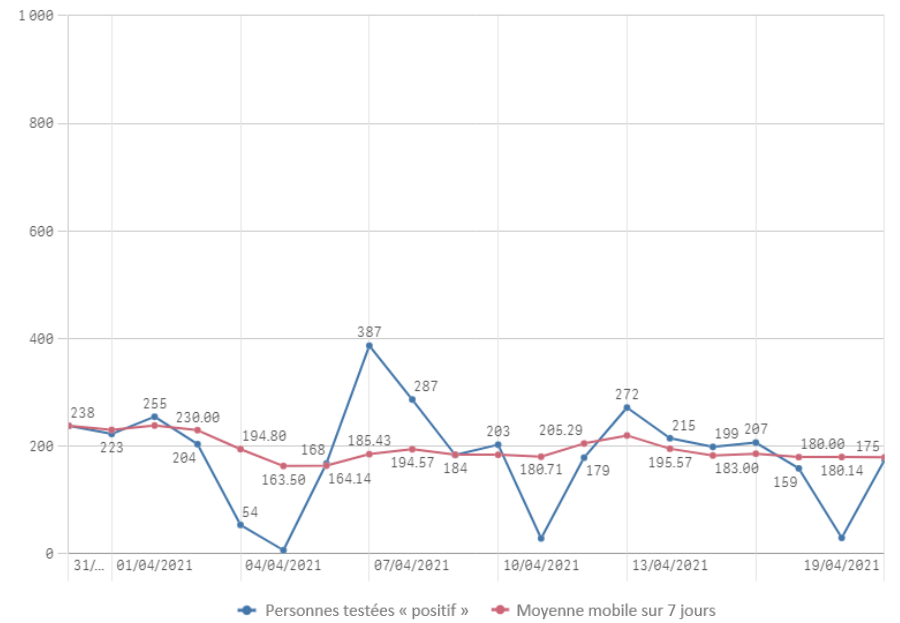
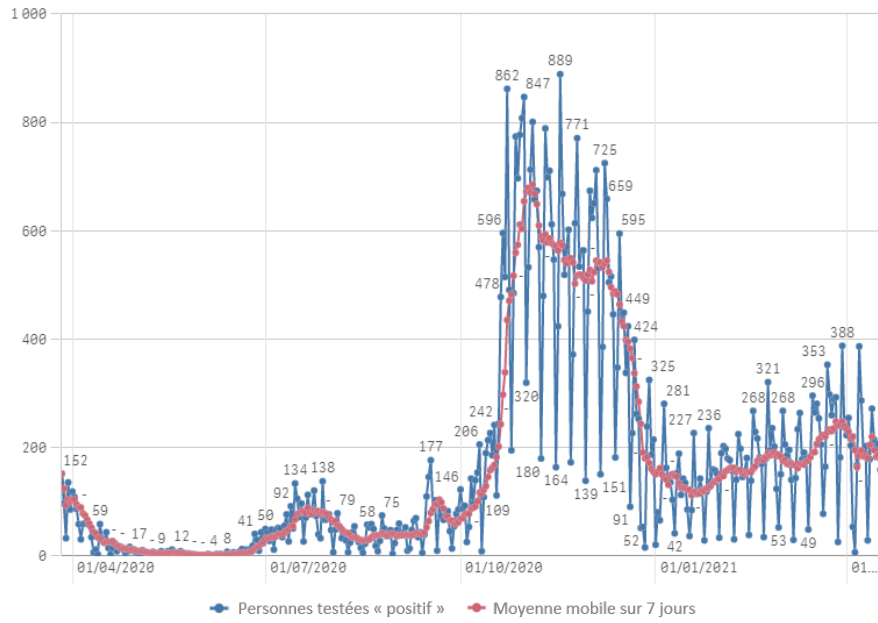
	Journée du 19.04.2021
Nombre d'infections actives	2 939
Nombre de personnes guéries	61 594
Taux de reproduction effectif (RT eff)	0,95

# - TAUX DE POSITIVITÉ -

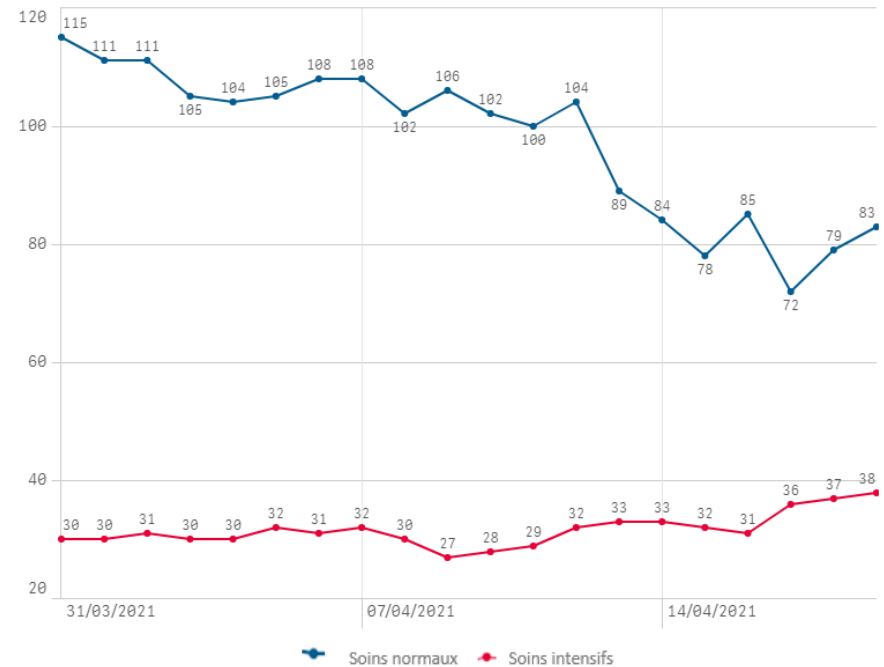
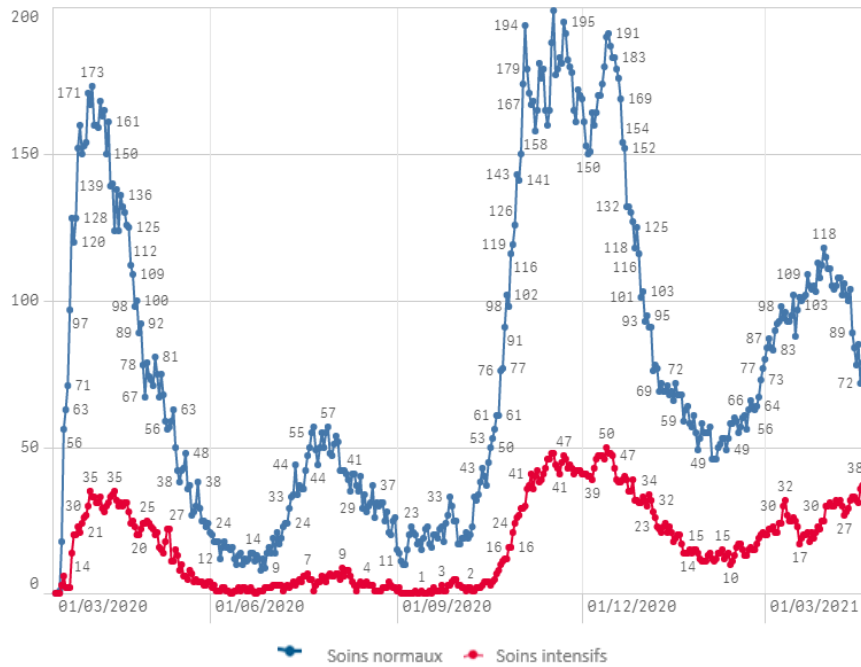
	Journée du 19.04.2021
Taux de positivité sur tous les tests effectués	1,88
Taux de positivité sur les tests effectués sur ordonnance et dans le cadre du contact tracing	5,84
Taux de positivité sur les tests effectués dans le cadre du LST	0,22



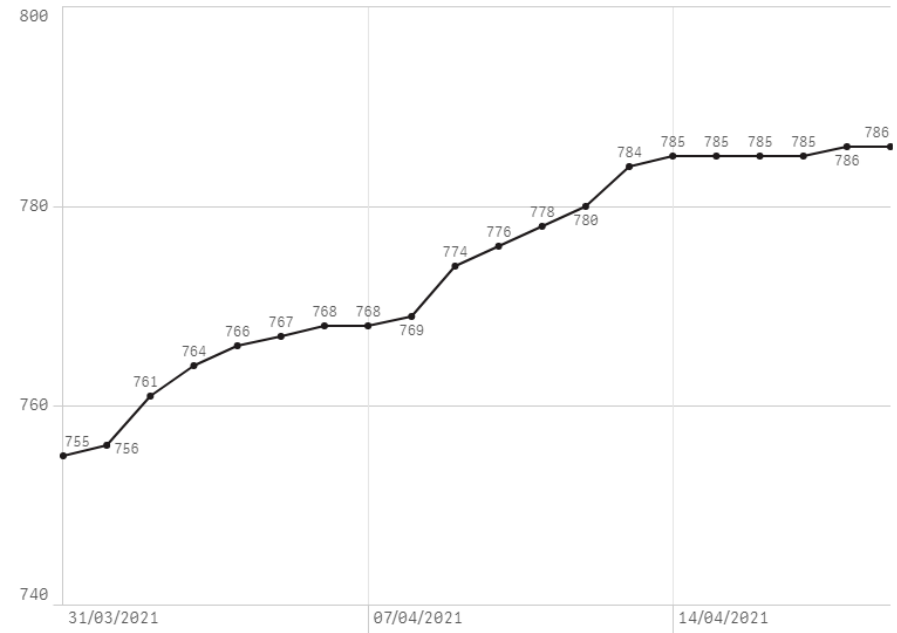
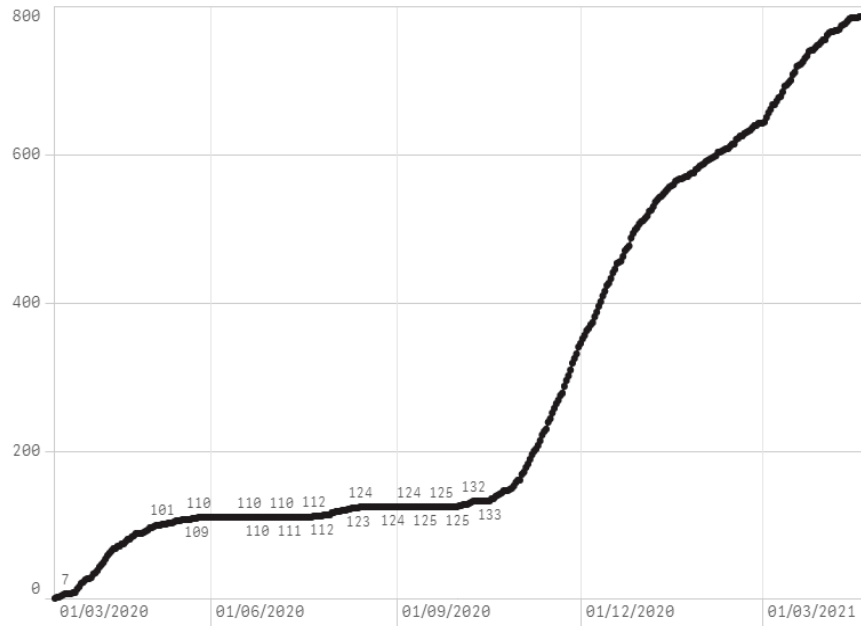
## Nombre de personnes testées positives au COVID-19



## Hospitalisations



## Décès



## Taux de positivité

