

# CORONAVIRUS – RAPPORT JOURNALIER

## - TESTING PCR -

### JOURNÉE DU 21.04.2021

	Nombre total	Par 100.000 habitants <sup>1</sup>
<b>Nombre de tests PCR Effectués</b>	<b>8 922</b>	<b>1 425</b>
sur ordonnance	2 418	386
dans le cadre du Large Scale Testing <sup>2</sup> et autres <sup>3</sup>	5 890	941
via un voucher aéroport <sup>4</sup>	34	5
dans le cadre du Contact Tracing	580	93
<b>Personnes testées positives à la COVID-19</b>	<b>209</b>	<b>33,38</b>
sur ordonnance	75	11,98
dans le cadre du Large Scale Testing <sup>2</sup> et autres <sup>3</sup>	25	3,99
via un voucher aéroport <sup>4</sup>	0	0,00
dans le cadre du Contact Tracing <sup>5</sup>	109	17,41

### TOTAL

	Nombre total	Par 100.000 habitants <sup>1</sup>
	<b>2 598 881</b>	<b>415 085</b>
	710 964	113 553
	1 546 759	247 043
	71 760	11 461
	269 398	43 027
	<b>65 813</b>	<b>10 511,45</b>
	27 125	4 332,32
	6 502	1 038,48
	650	103,82
	31 536	5 036,83

<sup>1</sup> Calculé sur base des résidents

<sup>2</sup> Premier test effectué le 19/05/2020

<sup>3</sup> Autres: touristes entrants, déplacements vers l'étranger

<sup>4</sup> Premier test effectué le 29/05/2020

<sup>5</sup> Il s'agit de personnes déjà mises en quarantaine

## - HOSPITALISATIONS -

	Journée du 21.04.2021
Hospitalisations de patients Covid confirmés en soins normaux (SN)	78
Hospitalisations de patients Covid suspects en soins normaux (SN)	8
Hospitalisations de patients Covid en isolement en soins normaux (SN)*	4
Hospitalisations de patients Covid confirmés en soins intensifs (SI)	34
Hospitalisations de patients Covid suspects en soins intensifs (SI)	0
Hospitalisations de patients Covid en isolement en soins intensifs (SI)*	0

\* Les patients Covid-19 en isolement sont des patients dont le motif d'hospitalisation n'est pas "Covid-19", mais qui ont une PCR SARS-COV-2 positive et bénéficient de mesures d'isolement.

# - VACCINATIONS -

	Journée du 21.04.2021	Total
Personnes vaccinées - Dose 1	2 829	<b>123 137</b>
Personnes vaccinées - Dose 2	487	<b>46 901</b>
<b>Total des doses administrées</b>	<b>3 316</b>	<b>170 038</b>

	Journée du 21.04.2021 Dose 1	Journée du 21.04.2021 Dose 2	Total
<b>Nombre de doses administrées par site</b>	<b>2829</b>	<b>487</b>	<b>170 038</b>
au Centre de vaccination VICTOR HUGO - Limpertsberg	817	387	51 906
au Centre de vaccination Esch/Belval	667	8	31 742
au Centre de vaccination Mondorf	407	4	17 931
au Centre de vaccination Ettelbruck	607	25	27 468
au Centre de vaccination Luxembourg Air Rescue - Findel	322	0	4 040
par les équipes mobiles	9	63	17 973
dans les hôpitaux	0	0	18 978

## - DÉCÈS -

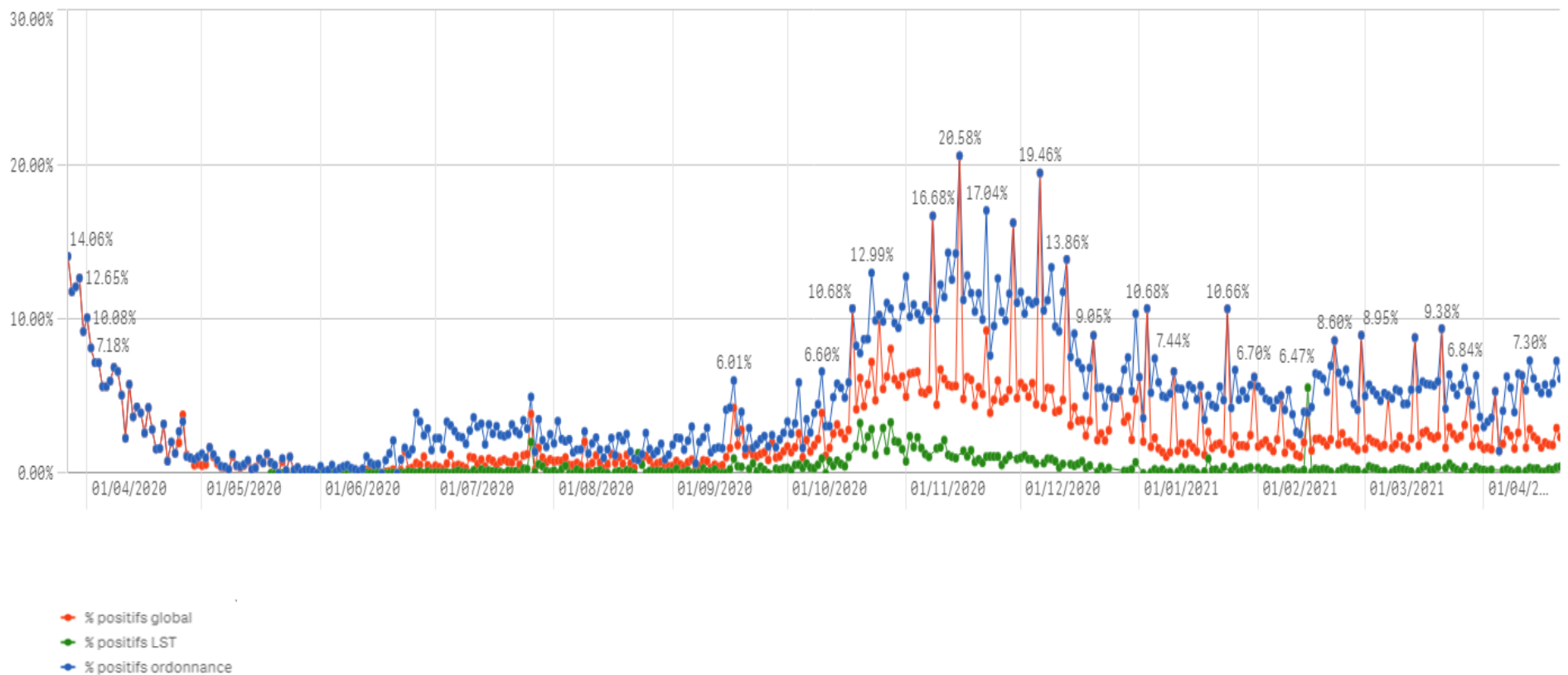
	Journée du 21.04.2021	Total
Nombre de décès	2	790

## - SUIVI DE LA PANDÉMIE -

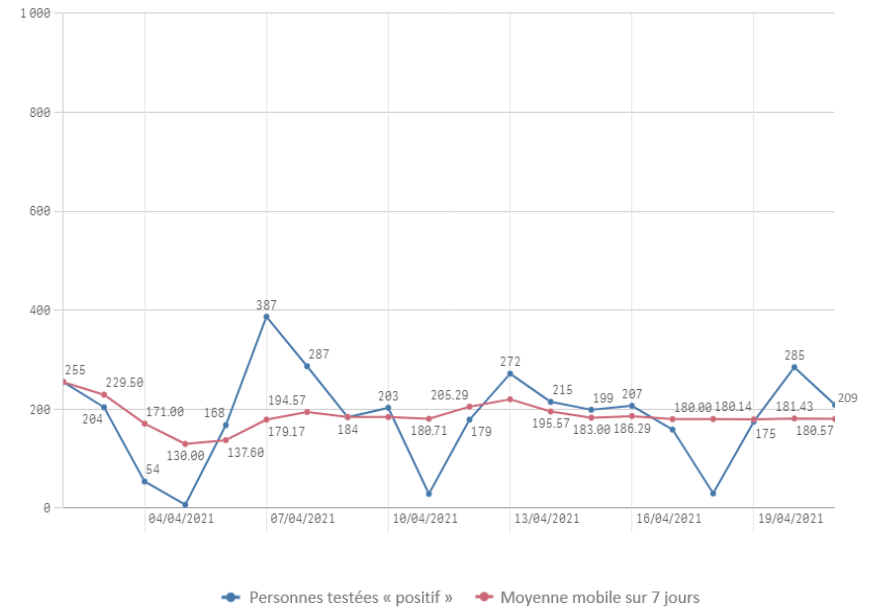
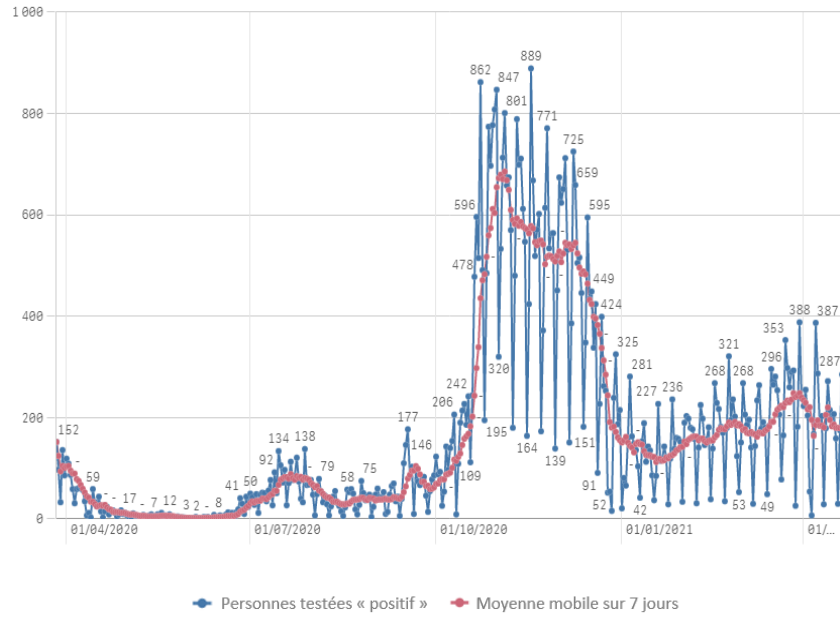
	Journée du 21.04.2021
Nombre d'infections actives	3 087
Nombre de personnes guéries	61 936
Taux de reproduction effectif (RT eff)	0,99

# - TAUX DE POSITIVITÉ -

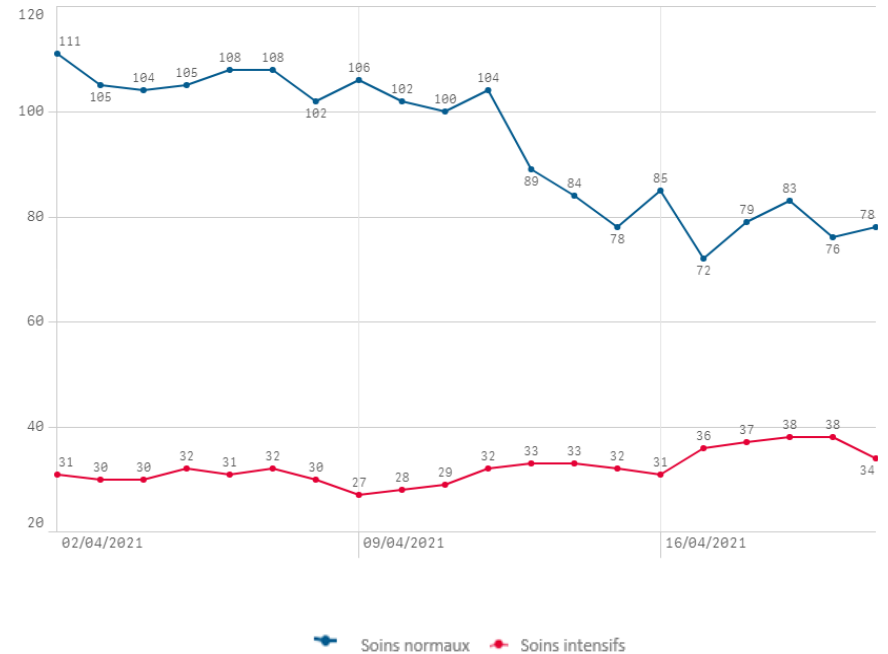
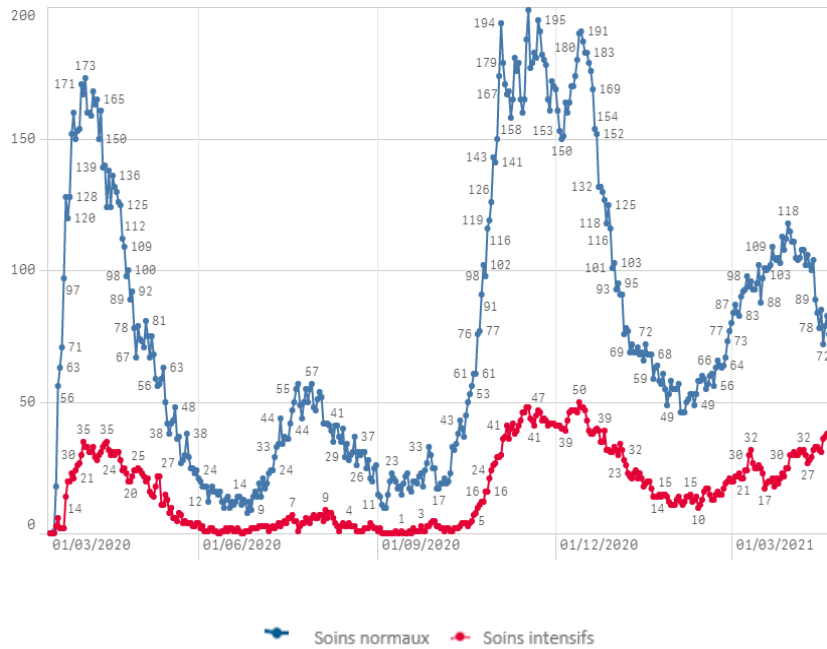
	Journée du 21.04.2021
Taux de positivité sur tous les tests effectués	2,34
Taux de positivité sur les tests effectués sur ordonnance et dans le cadre du contact tracing	6,14
Taux de positivité sur les tests effectués dans le cadre du LST	0,42



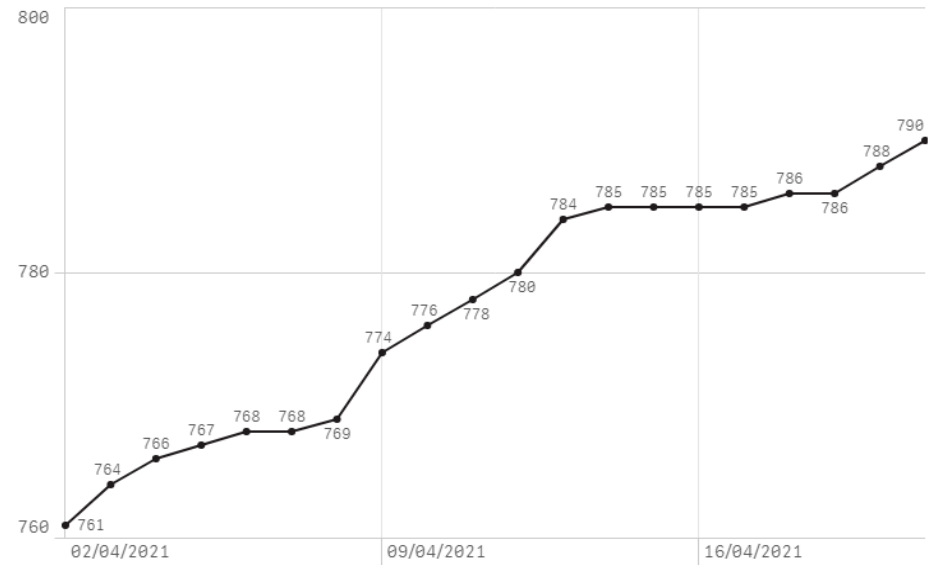
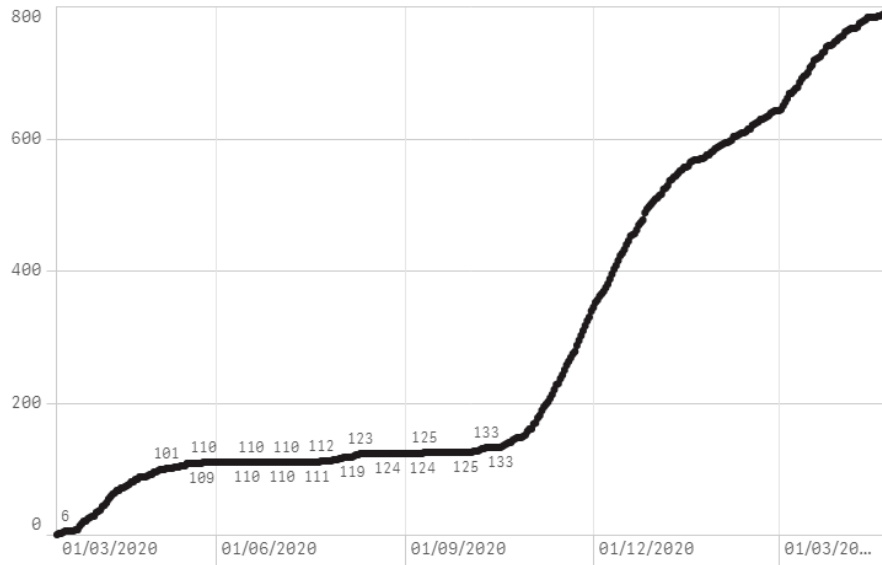
## Nombre de personnes testées positives au COVID-19



## Hospitalisations



## Décès



## Taux de positivité

