

CORONAVIRUS – RAPPORT JOURNALIER

- TESTING PCR -

JOURNÉE DU 29.04.2021

	Nombre total	Par 100.000 habitants ¹
Nombre de tests PCR Effectués	8 718	1 373
sur ordonnance	2 467	389
dans le cadre du Large Scale Testing ² et autres ³	5 140	810
via un voucher aéroport ⁴	44	7
dans le cadre du Contact Tracing	1 067	168
Personnes testées positives à la COVID-19	155	24,42
sur ordonnance	51	8,03
dans le cadre du Large Scale Testing ² et autres ³	8	1,26
via un voucher aéroport ⁴	0	0
dans le cadre du Contact Tracing ⁵	96	15,28

TOTAL

	Nombre total	Par 100.000 habitants ¹
Nombre de tests PCR Effectués	2 661 422	419 300
sur ordonnance	728 512	114 775
dans le cadre du Large Scale Testing ² et autres ³	1 585 712	249 825
via un voucher aéroport ⁴	72 249	11 383
dans le cadre du Contact Tracing	274 949	43 317
Personnes testées positives à la COVID-19	67 205	10 587,97
sur ordonnance	27 606	4 349,25
dans le cadre du Large Scale Testing ² et autres ³	6 573	1 035,56
via un voucher aéroport ⁴	654	103,04
dans le cadre du Contact Tracing ⁵	32 372	5 100,12

¹ Calculé sur base des résidents

² Premier test effectué le 19/05/2020

³ Autres: touristes entrants, déplacements vers l'étranger

⁴ Premier test effectué le 29/05/2020

⁵ Il s'agit de personnes déjà mises en quarantaine

- HOSPITALISATIONS -

	Journée du 29.04.2021
Hospitalisations de patients Covid confirmés en soins normaux (SN)	53
Hospitalisations de patients Covid suspects en soins normaux (SN)	4
Hospitalisations de patients Covid en isolement en soins normaux (SN)*	6
Hospitalisations de patients Covid confirmés en soins intensifs (SI)	34
Hospitalisations de patients Covid suspects en soins intensifs (SI)	1
Hospitalisations de patients Covid en isolement en soins intensifs (SI)*	0

* Les patients Covid-19 en isolement sont des patients dont le motif d'hospitalisation n'est pas "Covid-19", mais qui ont une PCR SARS-COV-2 positive et bénéficient de mesures d'isolement.

- VACCINATIONS -

	Journée du 29.04.2021	Total
Personnes vaccinées - Dose 1	4 045	140 495
Personnes vaccinées - Dose 2	898	50 924
Total des doses administrées	4 943	191 419

	Journée du 29.04.2021 Dose 1	Journée du 29.04.2021 Dose 2	Total
Nombre de doses administrées par site	4 045	898	191 419
au Centre de vaccination VICTOR HUGO - Limpertsberg	1 078	269	58 740
au Centre de vaccination Esch/Belval	934	121	36 286
au Centre de vaccination Mondorf	491	8	20 001
au Centre de vaccination Ettelbruck	876	18	31 595
au Centre de vaccination Luxembourg Air Rescue - Findel	663	1	6 689
par les équipes mobiles	0	310	18 757
dans les hôpitaux	3	171	19 351

- DÉCÈS -

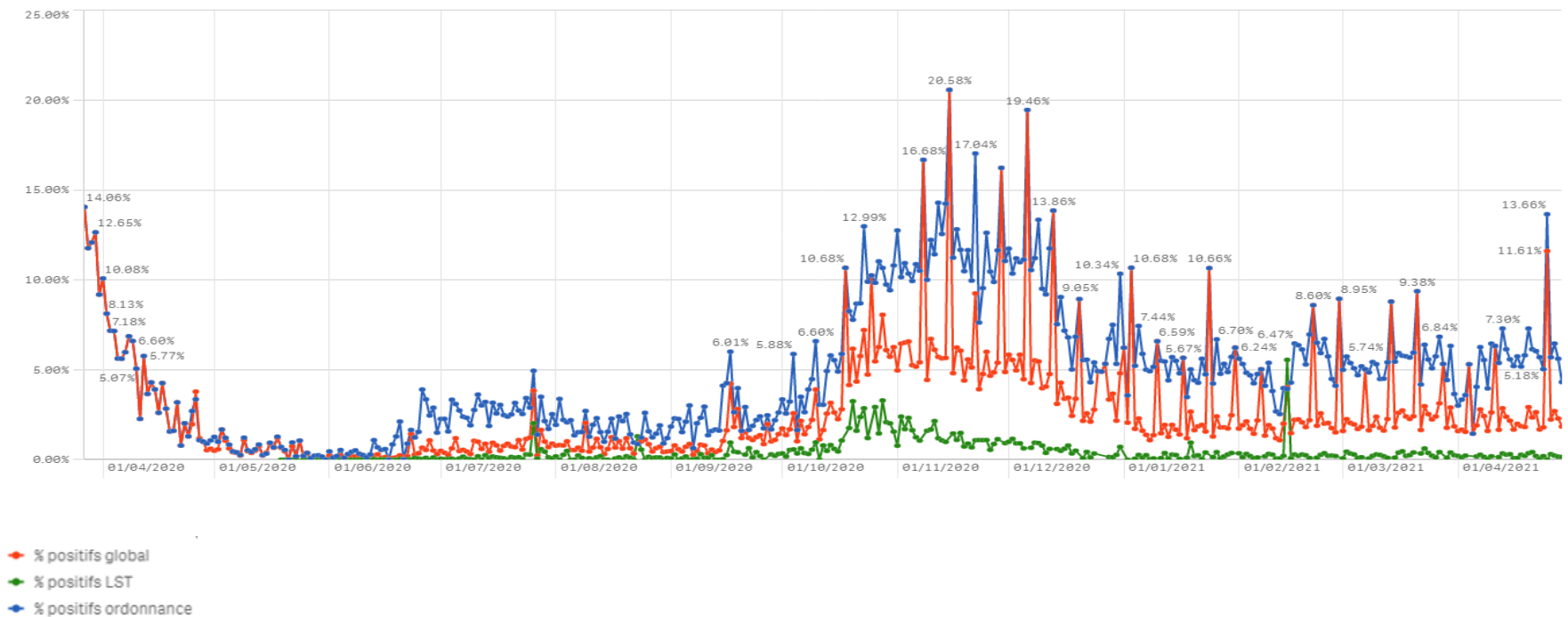
	Journée du 29.04.2021	Total
Nombre de décès	2	796

- SUIVI DE LA PANDÉMIE -

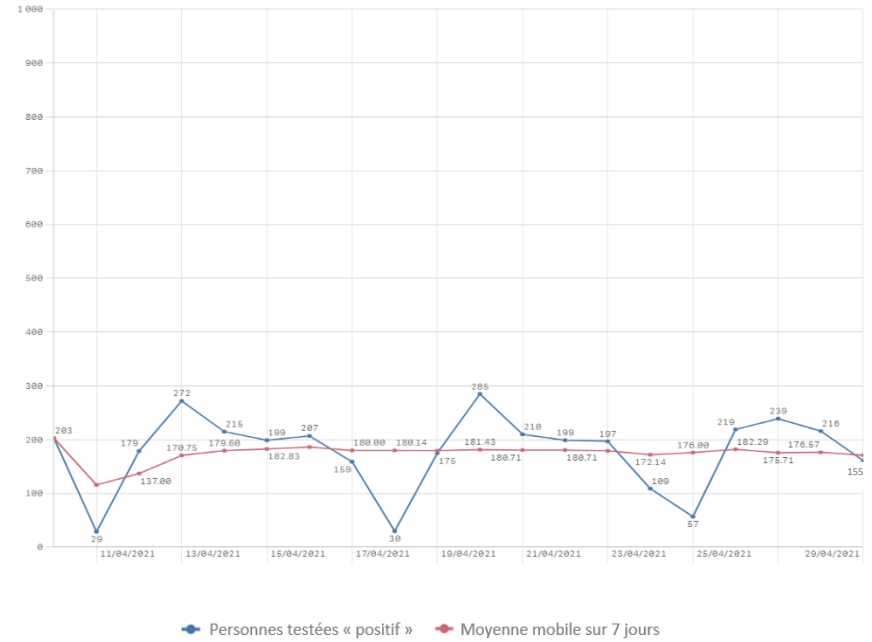
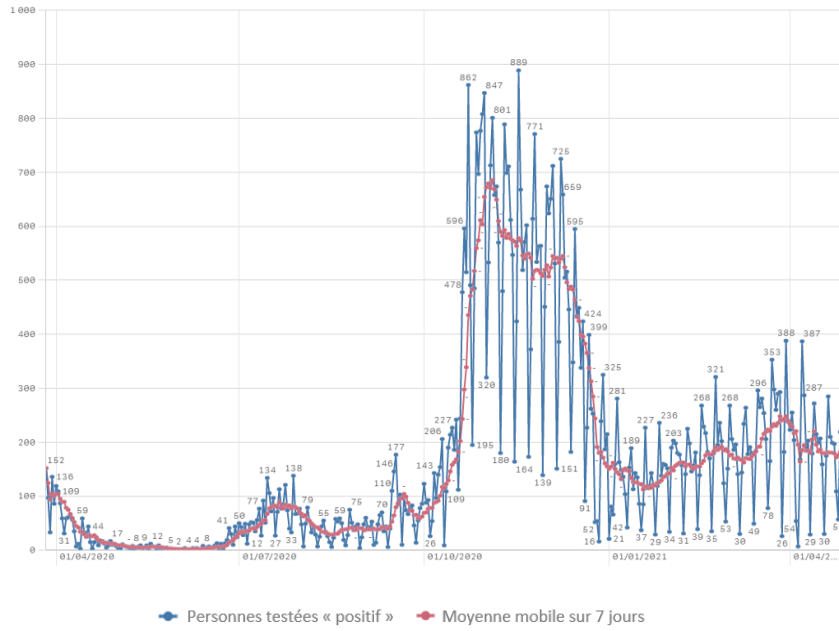
	Journée du 29.04.2021
Nombre d'infections actives	2 748
Nombre de personnes guéries	63 661
Taux de reproduction effectif (RT eff)	0,98

- TAUX DE POSITIVITÉ -

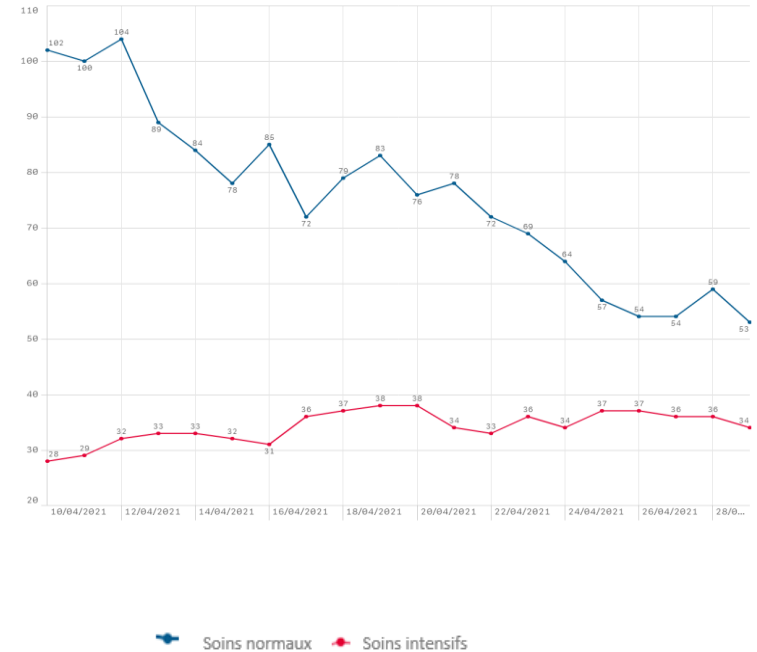
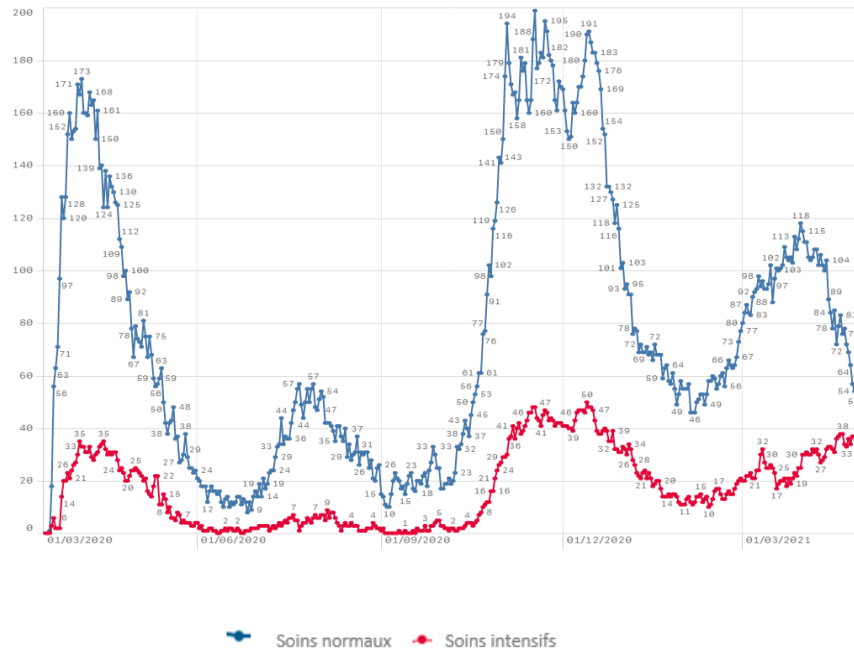
	Journée du 29.04.2021
Taux de positivité sur tous les tests effectués	1,85
Taux de positivité sur les tests effectués sur ordonnance et dans le cadre du contact tracing	4,32
Taux de positivité sur les tests effectués dans le cadre du LST	0,16



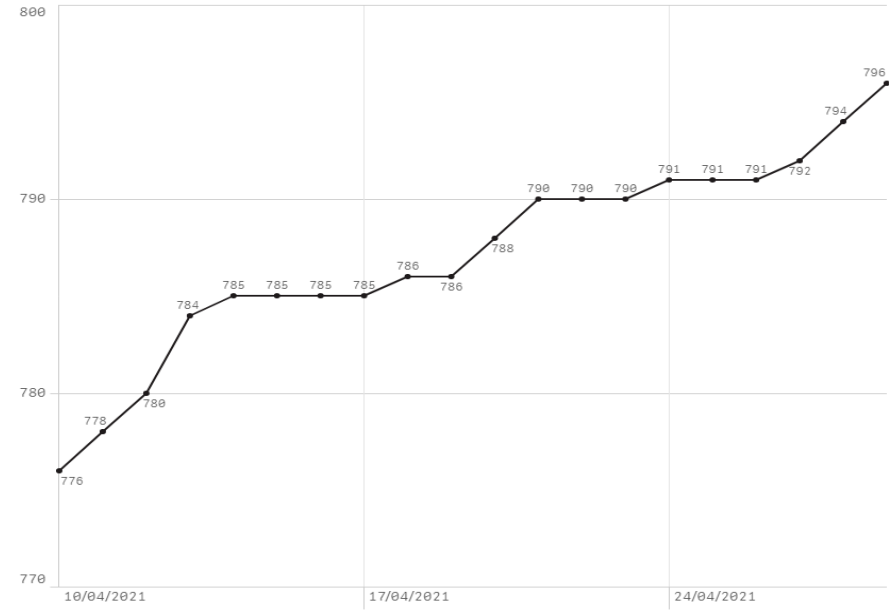
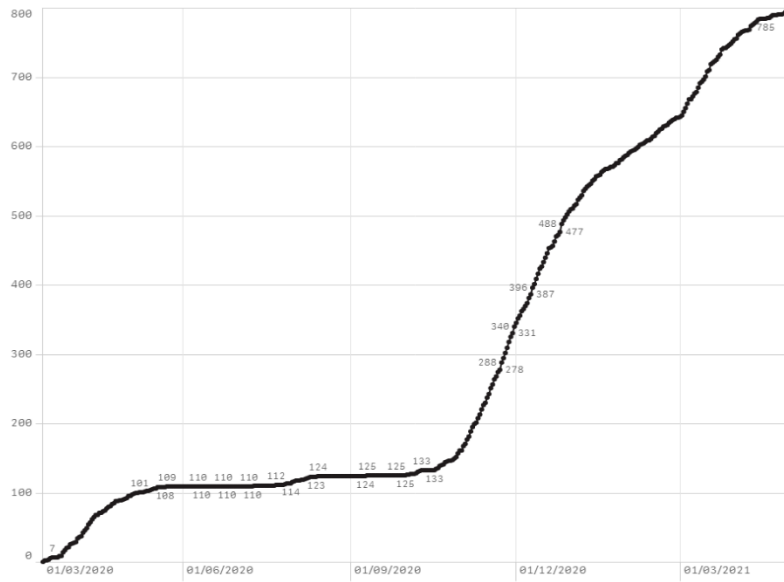
Nombre de personnes testées positives au COVID-19



Hospitalisations



Décès



Taux de positivité

