

# CORONAVIRUS – RAPPORT JOURNALIER

## - TESTING PCR -

### JOURNÉE DU 04.05.2021

	Nombre total	Par 100.000 habitants <sup>1</sup>
<b>Nombre de tests PCR Effectués</b>	<b>9 435</b>	<b>1 486</b>
sur ordonnance	3 137	494
dans le cadre du Large Scale Testing <sup>2</sup> et autres <sup>3</sup>	5 049	795
via un voucher aéroport <sup>4</sup>	51	8
dans le cadre du Contact Tracing	1 198	189
<b>Personnes testées positives à la COVID-19</b>	<b>179</b>	<b>28,20</b>
sur ordonnance	52	8,19
dans le cadre du Large Scale Testing <sup>2</sup> et autres <sup>3</sup>	12	1,89
via un voucher aéroport <sup>4</sup>	0	0,00
dans le cadre du Contact Tracing <sup>5</sup>	115	18,12

### TOTAL

	Nombre total	Par 100.000 habitants <sup>1</sup>
	<b>2 694 054</b>	<b>424 441</b>
	738 289	116 315
	1 604 563	252 795
	72 541	11 429
	278 661	43 902
	<b>67 850</b>	<b>10 689,58</b>
	27 818	4 382,65
	6 604	1 040,44
	658	103,67
	32 770	5 162,83

<sup>1</sup> Calculé sur base des résidents

<sup>2</sup> Premier test effectué le 19/05/2020

<sup>3</sup> Autres: touristes entrants, déplacements vers l'étranger

<sup>4</sup> Premier test effectué le 29/05/2020

<sup>5</sup> Il s'agit de personnes déjà mises en quarantaine

## - HOSPITALISATIONS -

	Journée du 04.05.2021
Hospitalisations de patients Covid confirmés en soins normaux (SN)	54
Hospitalisations de patients Covid suspects en soins normaux (SN)	5
Hospitalisations de patients Covid en isolement en soins normaux (SN)*	9
Hospitalisations de patients Covid confirmés en soins intensifs (SI)	34
Hospitalisations de patients Covid suspects en soins intensifs (SI)	2
Hospitalisations de patients Covid en isolement en soins intensifs (SI)*	1

\* Les patients Covid-19 en isolement sont des patients dont le motif d'hospitalisation n'est pas "Covid-19", mais qui ont une PCR SARS-COV-2 positive et bénéficient de mesures d'isolement.

# - VACCINATIONS -

	Journée du 04.05.2021	Total
Personnes vaccinées - Dose 1	3 749	<b>155 897</b>
Personnes vaccinées - Dose 2	2 782	<b>57 339</b>
Total des doses administrées	<b>6 531</b>	<b>213 236</b>

	Journée du 04.05.2021 Dose 1	Journée du 04.05.2021 Dose 2	Total
Nombre de doses administrées par site	<b>3 749</b>	<b>2 782</b>	<b>213 236</b>
au Centre de vaccination VICTOR HUGO - Limpertsberg	792	970	64 820
au Centre de vaccination Esch/Belval	793	762	41 515
au Centre de vaccination Mondorf	648	398	22 808
au Centre de vaccination Ettelbruck	672	650	35 995
au Centre de vaccination Luxembourg Air Rescue - Findel	840	0	9 454
par les équipes mobiles	0	0	19 234
dans les hôpitaux	4	2	19 410

## - DÉCÈS -

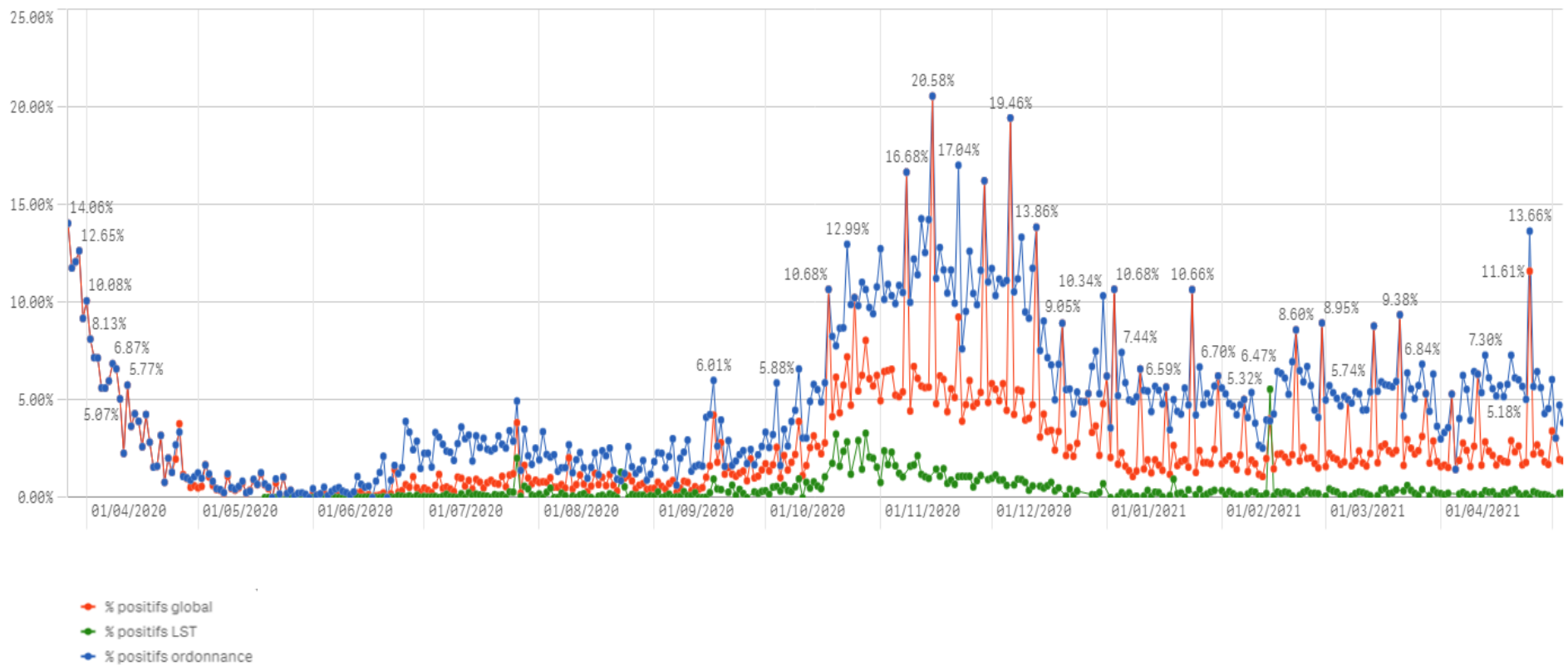
	Journée du 04.05.2021	Total
Nombre de décès	0	800

## - SUIVI DE LA PANDÉMIE -

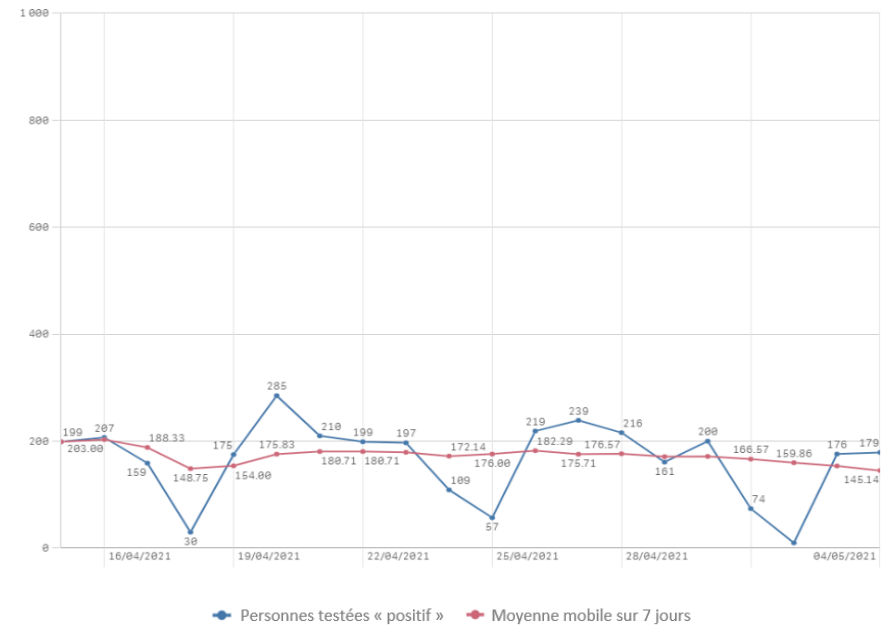
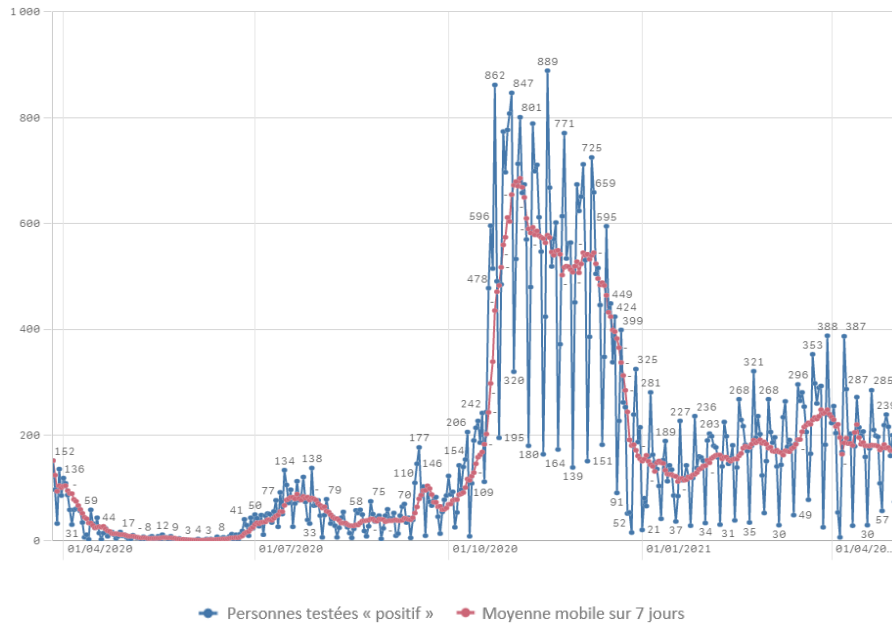
	Journée du 04.05.2021
Nombre d'infections actives	2 607
Nombre de personnes guéries	64 443
Taux de reproduction effectif (RT eff)	0,89

# - TAUX DE POSITIVITÉ -

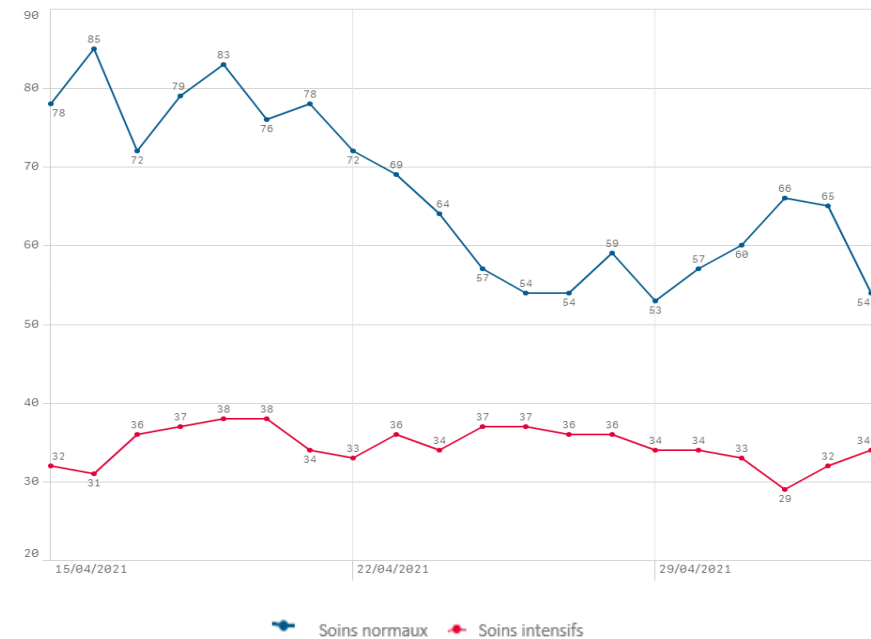
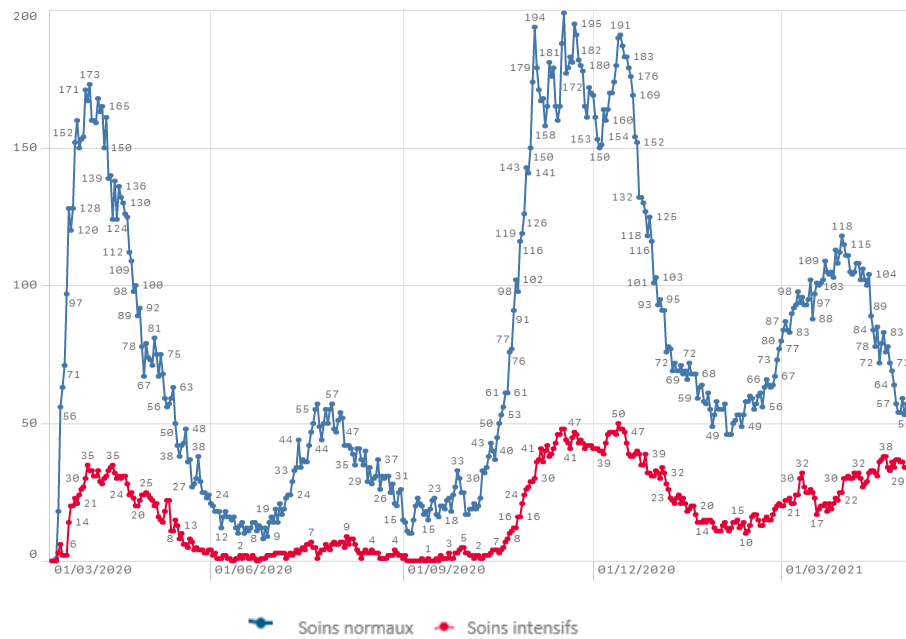
	Journée du 04.05.2021
Taux de positivité sur tous les tests effectués	1,90
Taux de positivité sur les tests effectués sur ordonnance et dans le cadre du contact tracing	3,85
Taux de positivité sur les tests effectués dans le cadre du LST	0,24



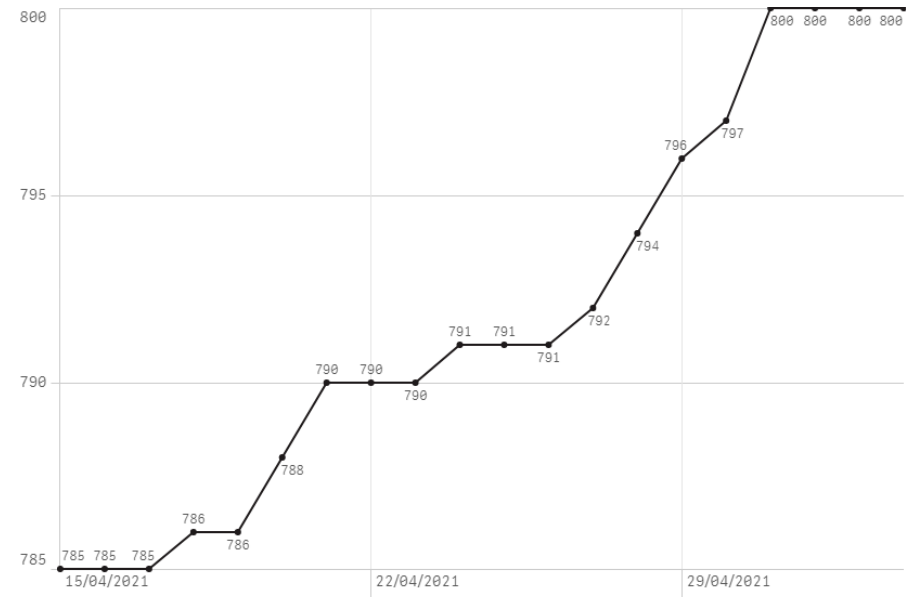
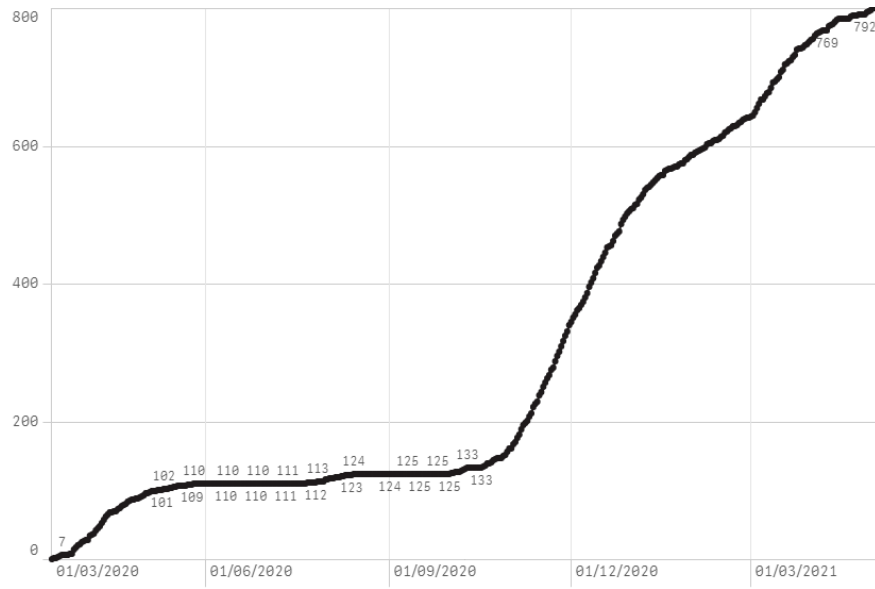
## Nombre de personnes testées positives au COVID-19



## Hospitalisations



## Décès



## Taux de positivité

