

CORONAVIRUS – RAPPORT JOURNALIER

- TESTING PCR -

JOURNÉE DU 10.05.2021

	Nombre total	Par 100.000 habitants ¹
Nombre de tests PCR Effectués	10 012	1 577
sur ordonnance	2 470	389
dans le cadre du Large Scale Testing ² et autres ³	6 404	1 009
via un voucher aéroport ⁴	196	31
dans le cadre du Contact Tracing	942	148
Personnes testées positives à la COVID-19	121	19,06
sur ordonnance	24	3,78
dans le cadre du Large Scale Testing ² et autres ³	4	0,63
via un voucher aéroport ⁴	0	0,0
dans le cadre du Contact Tracing ⁵	93	14,65

TOTAL

	Nombre total	Par 100.000 habitants ¹
	2 739 125	431 542
	751 743	118 435
	1 630 882	256 941
	72 855	11 478
	283 645	44 688
	68 552	10 800,18
	28 025	4 415,26
	6 628	1 044,22
	658	103,67
	33 241	5 237,03

¹ Calculé sur base des résidents

² Premier test effectué le 19/05/2020

³ Autres: touristes entrants, déplacements vers l'étranger

⁴ Premier test effectué le 29/05/2020

⁵ Il s'agit de personnes déjà mises en quarantaine

- HOSPITALISATIONS -

	Journée du 10.05.2021
Hospitalisations de patients Covid confirmés en soins normaux (SN)	52
Hospitalisations de patients Covid suspects en soins normaux (SN)	2
Hospitalisations de patients Covid en isolement en soins normaux (SN)*	5
Hospitalisations de patients Covid confirmés en soins intensifs (SI)	30
Hospitalisations de patients Covid suspects en soins intensifs (SI)	0
Hospitalisations de patients Covid en isolement en soins intensifs (SI)*	1

* Les patients Covid-19 en isolement sont des patients dont le motif d'hospitalisation n'est pas "Covid-19", mais qui ont une PCR SARS-COV-2 positive et bénéficient de mesures d'isolement.

- VACCINATIONS -

	Journée du 10.05.2021	Total
Personnes vaccinées - Dose 1	4 310	179 434
Personnes vaccinées - Dose 2	2 914	69 058
Total des doses administrées	7 224	248 492

	Journée du 10.05.2021 Dose 1	Journée du 10.05.2021 Dose 2	Total
Nombre de doses administrées par site	4 310	2 914	248 492
au Centre de vaccination VICTOR HUGO - Limpertsberg	1200	783	74 480
au Centre de vaccination Esch/Belval	996	388	49 611
au Centre de vaccination Mondorf	445	384	27 693
au Centre de vaccination Ettelbruck	730	724	43 138
au Centre de vaccination Luxembourg Air Rescue - Findel	935	512	14 687
par les équipes mobiles	0	0	19 229
dans les hôpitaux	4	123	19 654

- DÉCÈS -

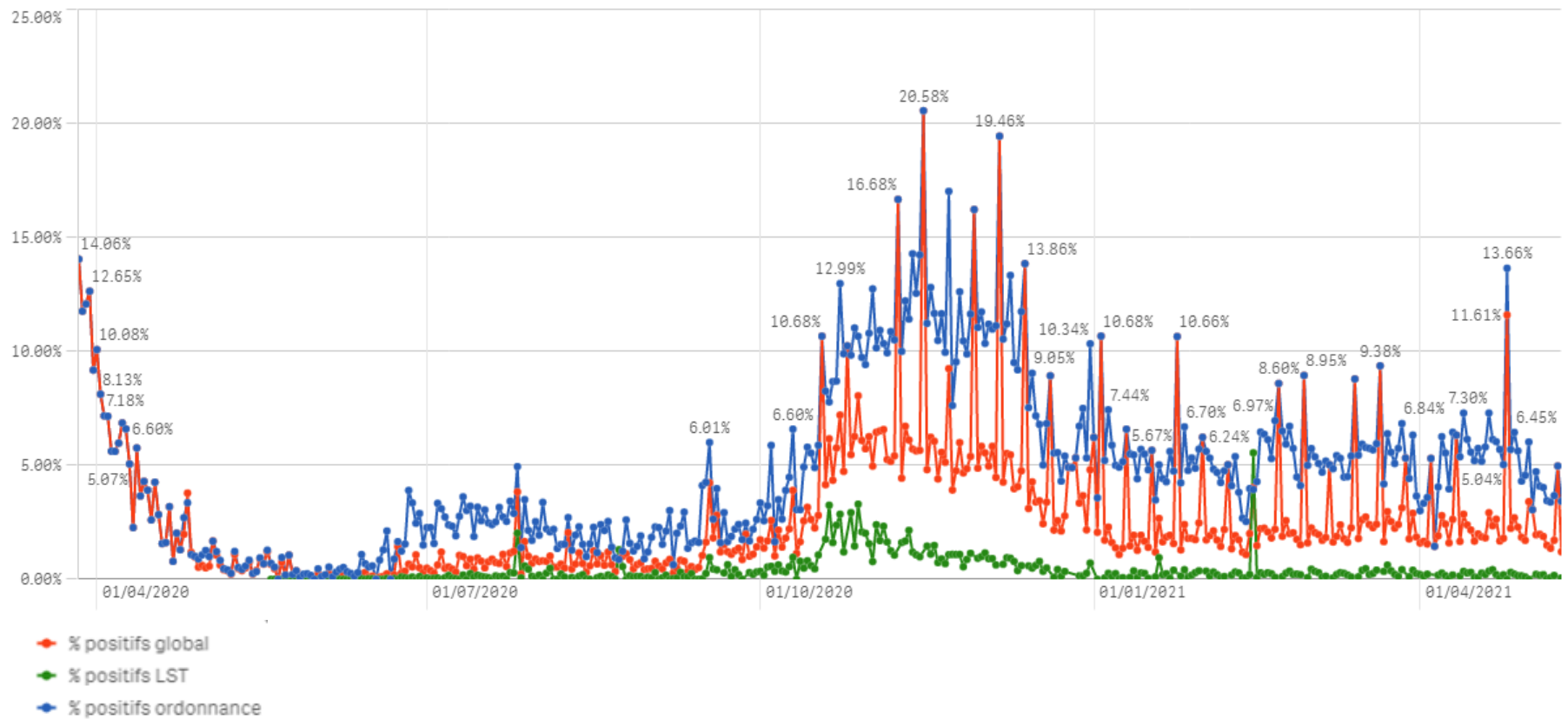
	Journée du 10.05.2021	Total
Nombre de décès	2	806

- SUIVI DE LA PANDÉMIE -

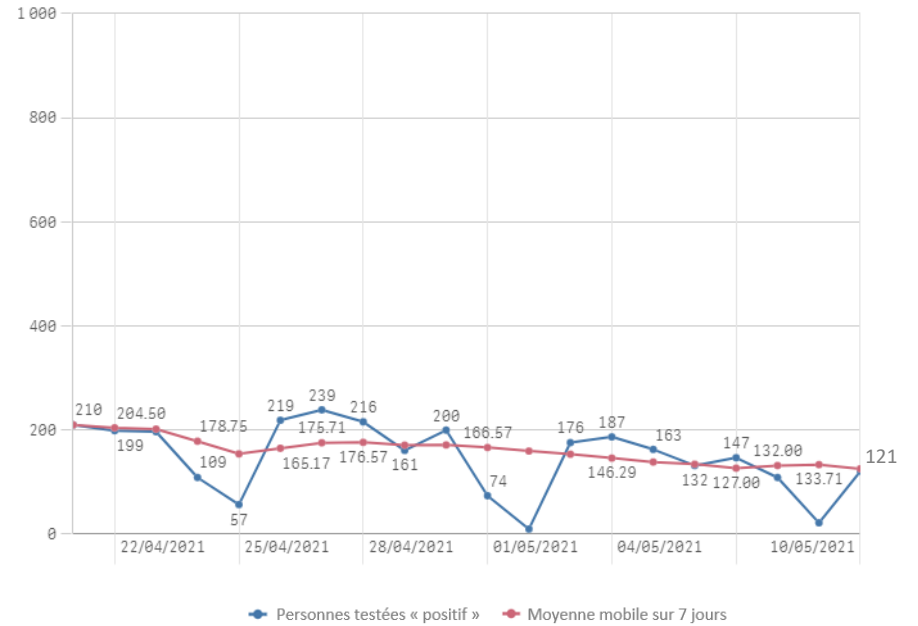
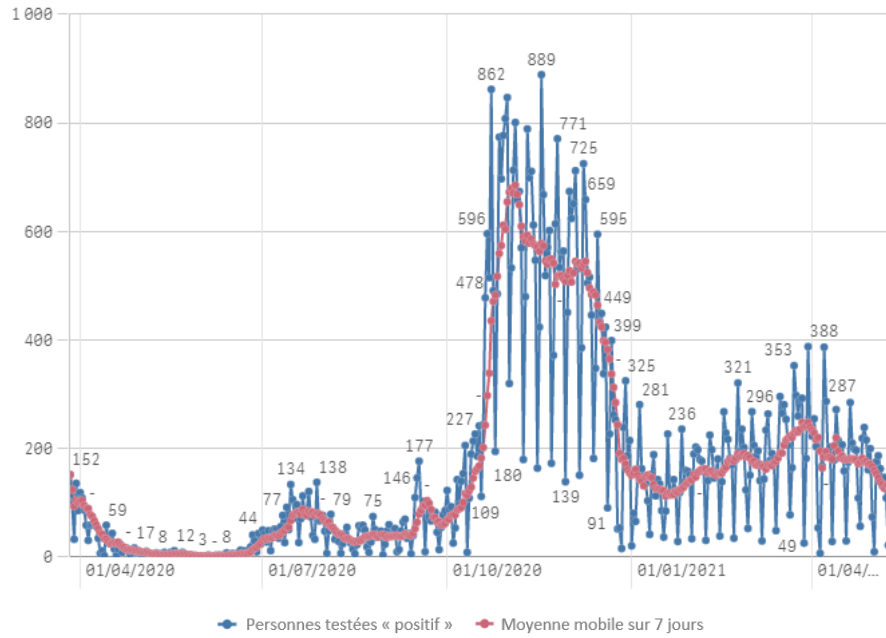
	Journée du 10.05.2021
Nombre d'infections actives	2 233
Nombre de personnes guéries	65 513
Taux de reproduction effectif (RT eff)	0,96

- TAUX DE POSITIVITÉ -

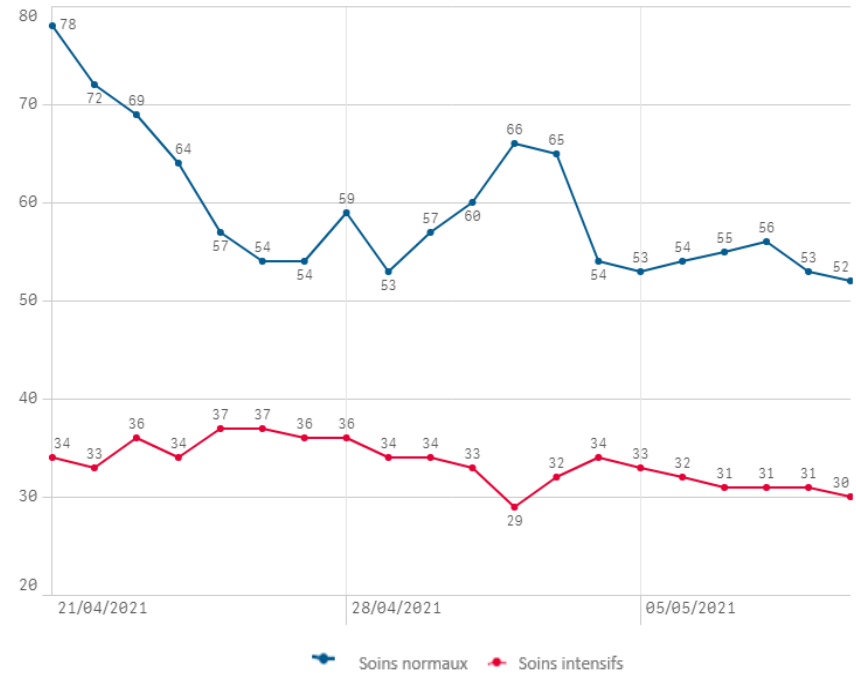
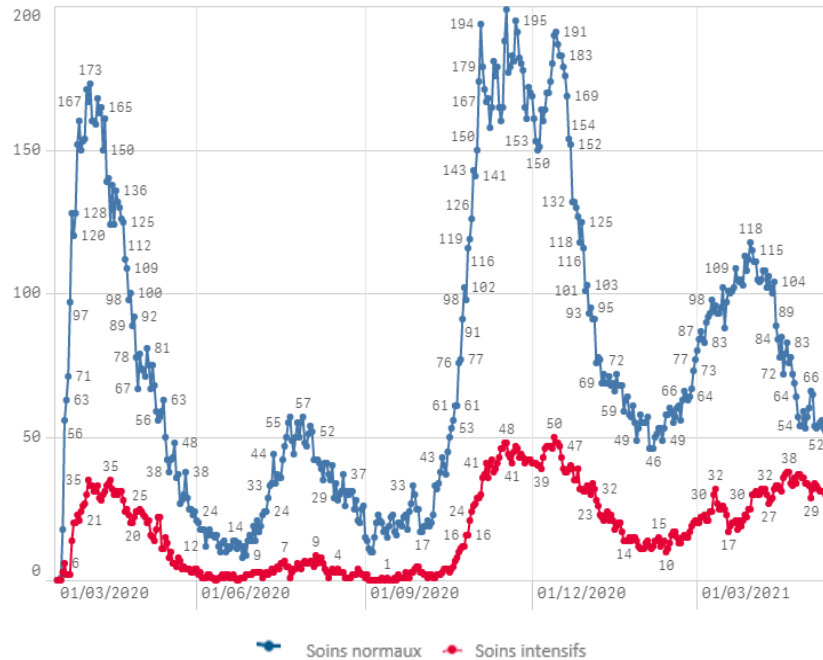
	Journée du 10.05.2021
Taux de positivité sur tous les tests effectués	1,21
Taux de positivité sur les tests effectués sur ordonnance et dans le cadre du contact tracing	3,43
Taux de positivité sur les tests effectués dans le cadre du LST	0,06



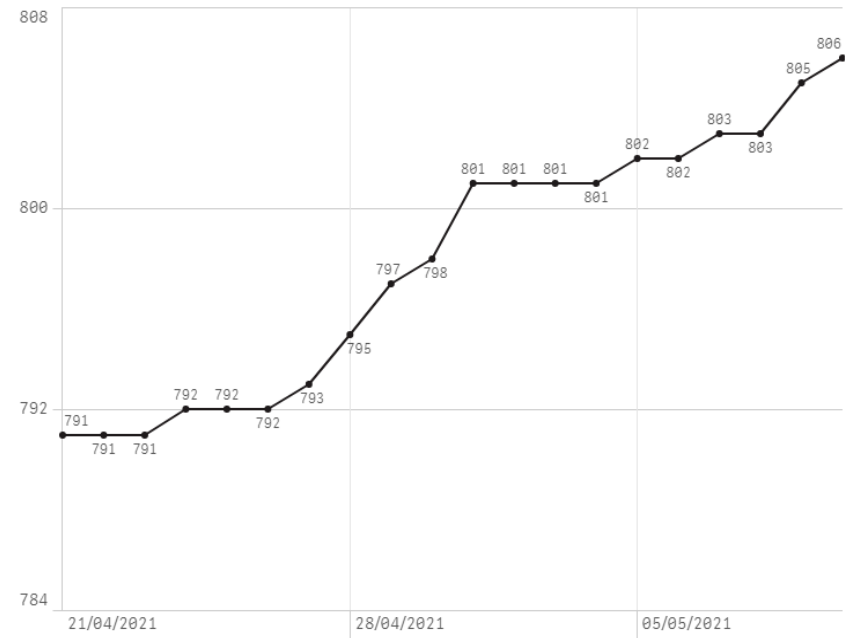
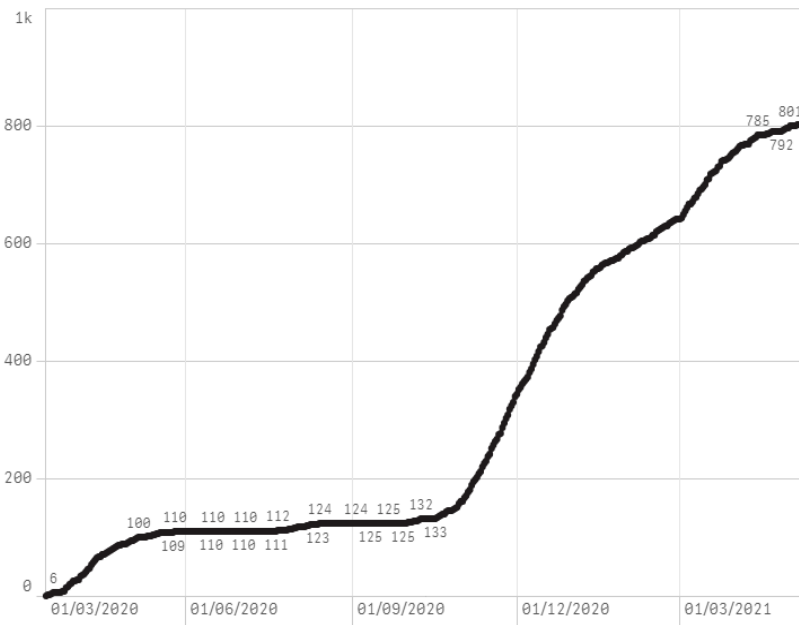
Nombre de personnes testées positives au COVID-19



Hospitalisations



Décès



Taux de positivité

