

CORONAVIRUS – RAPPORT JOURNALIER

- TESTING PCR -

JOURNÉE DU 17.05.2021

	Nombre total	Par 100.000 habitants ¹
Nombre de tests PCR Effectués	8 725	1 375
sur ordonnance	2 391	377
dans le cadre du Large Scale Testing ² et autres ³	5 376	847
via un voucher aéroport ⁴	228	36
dans le cadre du Contact Tracing	730	115
Personnes testées positives à la COVID-19	49	7,72
sur ordonnance	13	2,05
dans le cadre du Large Scale Testing ² et autres ³	5	0,79
via un voucher aéroport ⁴	0	0,00
dans le cadre du Contact Tracing ⁵	31	4,88

TOTAL

	Nombre total	Par 100.000 habitants ¹
	2 787 646	439 186
	767 451	120 910
	1 658 318	261 264
	73 279	11 545
	288 598	45 468
	69 239	10 908,42
	28 266	4 453,23
	6 653	1 048,16
	658	103,67
	33 662	5 303,36

¹ Calculé sur base des résidents

² Premier test effectué le 19/05/2020

³ Autres: touristes entrants, déplacements vers l'étranger

⁴ Premier test effectué le 29/05/2020

⁵ Il s'agit de personnes déjà mises en quarantaine

- HOSPITALISATIONS -

	Journée du 17.05.2021
Hospitalisations de patients Covid confirmés en soins normaux (SN)	32
Hospitalisations de patients Covid suspects en soins normaux (SN)	1
Hospitalisations de patients Covid en isolement en soins normaux (SN)*	5
Hospitalisations de patients Covid confirmés en soins intensifs (SI)	29
Hospitalisations de patients Covid suspects en soins intensifs (SI)	0
Hospitalisations de patients Covid en isolement en soins intensifs (SI)*	1

* Les patients Covid-19 en isolement sont des patients dont le motif d'hospitalisation n'est pas "Covid-19", mais qui ont une PCR SARS-COV-2 positive et bénéficient de mesures d'isolement.

- VACCINATIONS -

	Journée du 17.05.2021	Total	Schéma vaccinal complet
Personnes vaccinées - Dose 1	5 287	204 869	8 554
Personnes vaccinées - Dose 2	1 300	86 634	86 634
Total des doses administrées	6 587	291 503	95 188

	Journée du 17.05.2021 Dose 1	Journée du 17.05.2021 Dose 2	Total
Nombre de doses administrées par site	5 287	1 300	291 503
au Centre de vaccination VICTOR HUGO - Limpertsberg	1 531	297	86 059
au Centre de vaccination Esch/Belval	1 261	169	58 931
au Centre de vaccination Mondorf	598	153	33 154
au Centre de vaccination Ettelbruck	1 046	337	51 701
au Centre de vaccination Luxembourg Air Rescue - Findel	835	338	22 522
par les équipes mobiles	0	0	19 260
dans les hôpitaux	16	6	19 876

- DÉCÈS -

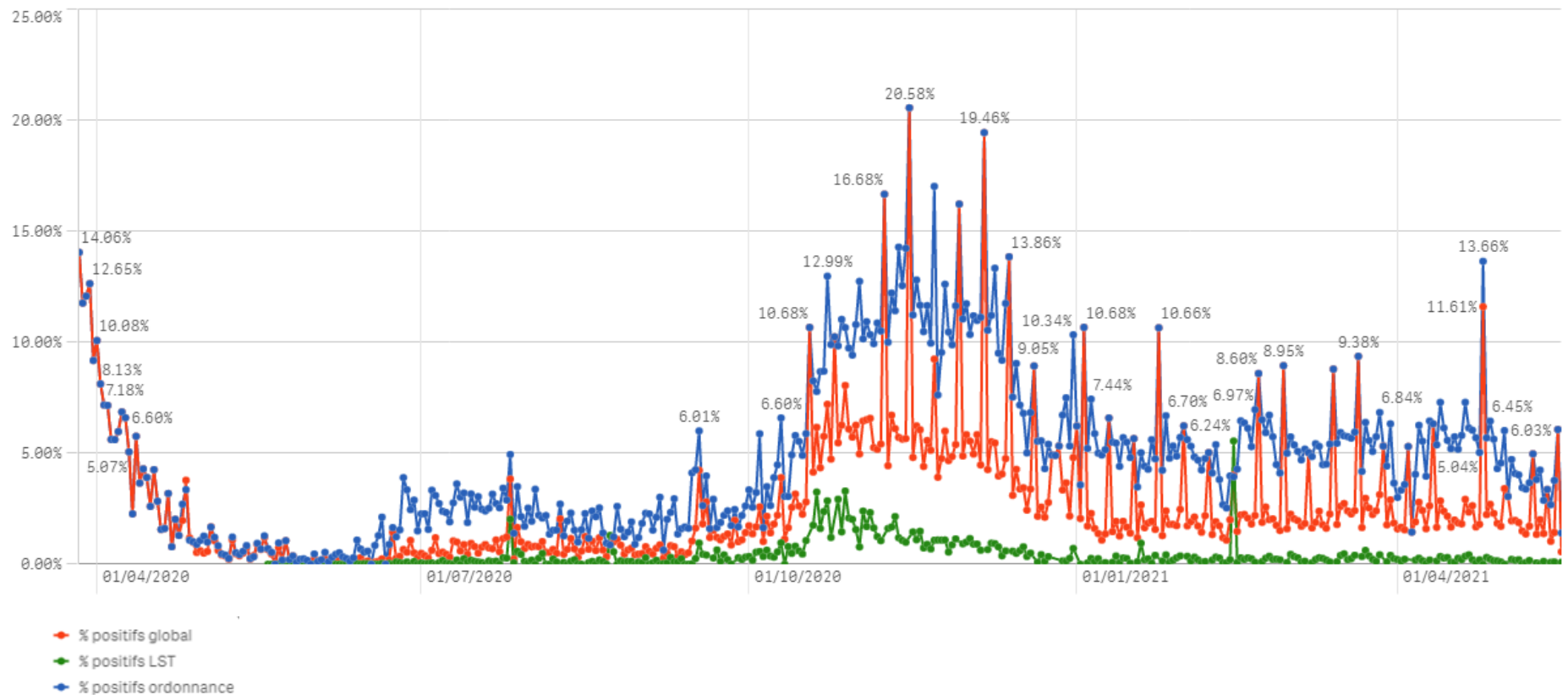
	Journée du 17.05.2021	Total
Nombre de décès	0	808

- SUIVI DE LA PANDÉMIE -

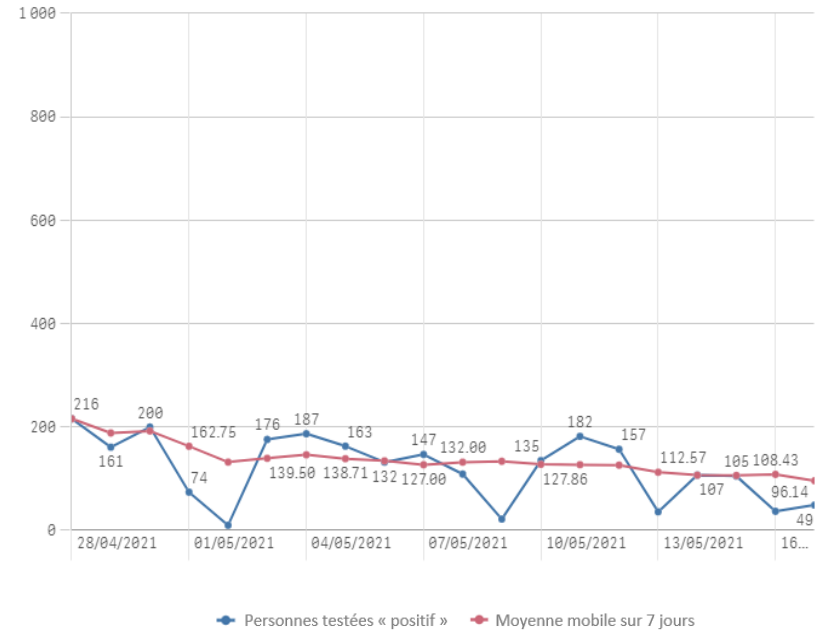
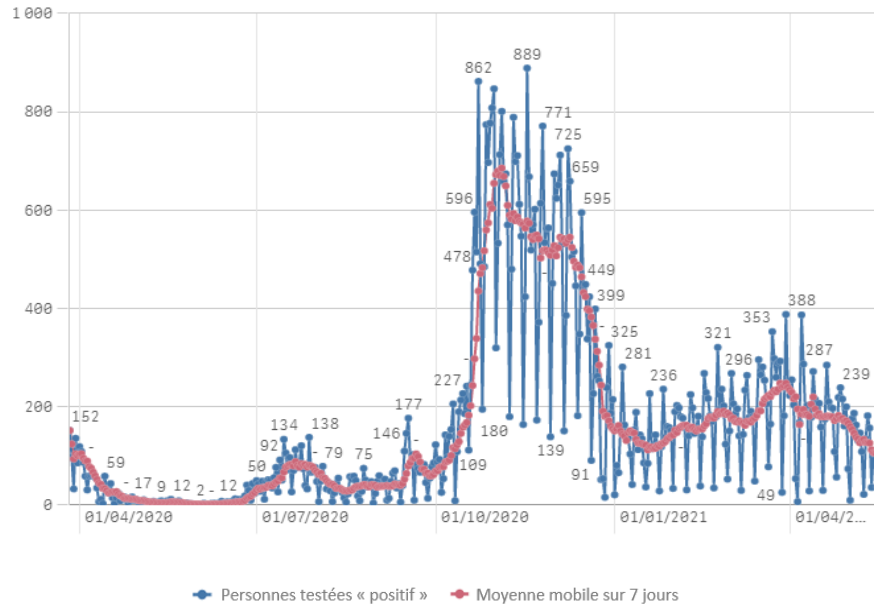
	Journée du 17.05.2021
Nombre d'infections actives	1 812
Nombre de personnes guéries	66 619
Taux de reproduction effectif (RT eff)	0,92

- TAUX DE POSITIVITÉ -

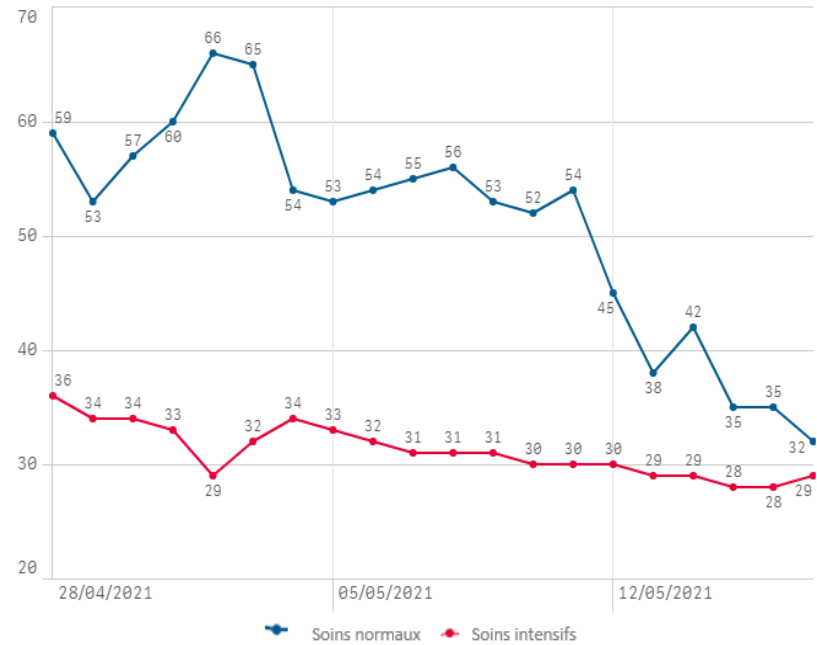
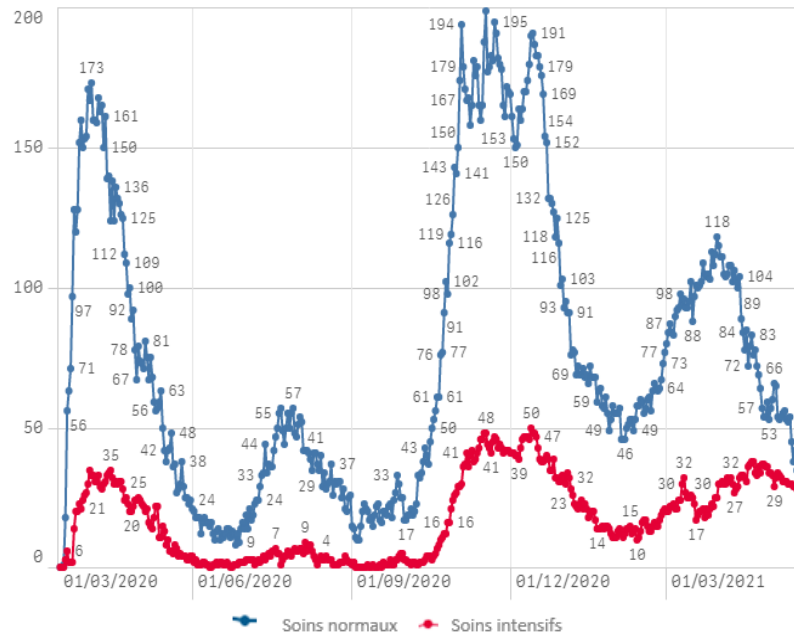
	Journée du 17.05.2021
Taux de positivité sur tous les tests effectués	0,56
Taux de positivité sur les tests effectués sur ordonnance et dans le cadre du contact tracing	1,41
Taux de positivité sur les tests effectués dans le cadre du LST	0,09



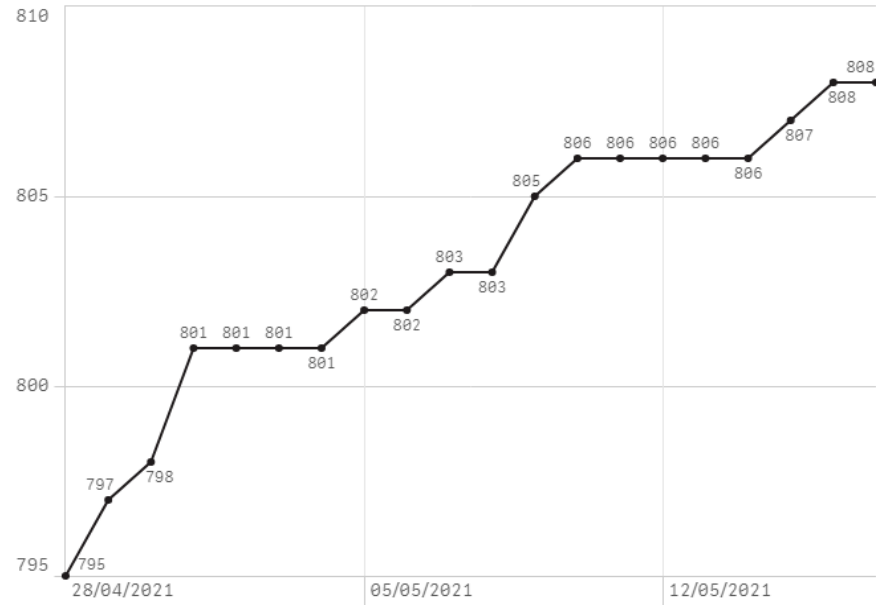
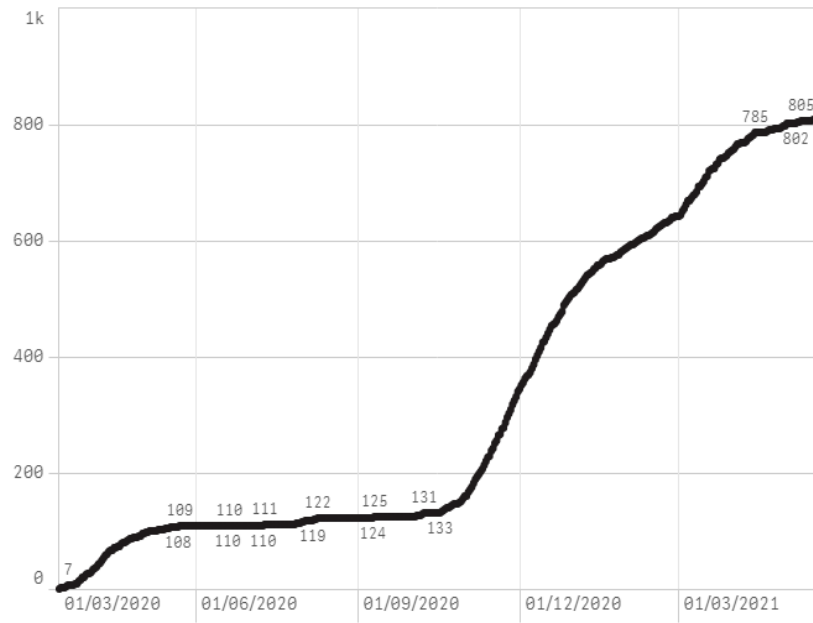
Nombre de personnes testées positives au COVID-19



Hospitalisations



Décès



Taux de positivité

