

# CORONAVIRUS – RAPPORT JOURNALIER

## - TESTING PCR -

### JOURNÉE DU 19.05.2021

	Nombre total	Par 100.000 habitants <sup>1</sup>
<b>Nombre de tests PCR Effectués</b>	<b>10 397</b>	<b>1 638</b>
sur ordonnance	3 844	606
dans le cadre du Large Scale Testing <sup>2</sup> et autres <sup>3</sup>	5 852	922
via un voucher aéroport <sup>4</sup>	62	10
dans le cadre du Contact Tracing	639	101
<b>Personnes testées positives à la COVID-19</b>	<b>67</b>	<b>10,56</b>
sur ordonnance	17	2,68
dans le cadre du Large Scale Testing <sup>2</sup> et autres <sup>3</sup>	4	0,63
via un voucher aéroport <sup>4</sup>	1	0,16
dans le cadre du Contact Tracing <sup>5</sup>	45	7,09

### TOTAL

	Nombre total	Par 100.000 habitants <sup>1</sup>
	<b>2 807 974</b>	<b>442 389</b>
	774 944	122 090
	1 669 255	262 987
	73 389	11 562
	290 386	45 750
	<b>69 465</b>	<b>10 944,02</b>
	28 319	4 461,58
	6 664	1 049,90
	659	103,82
	33 823	5 328,72

<sup>1</sup> Calculé sur base des résidents

<sup>2</sup> Premier test effectué le 19/05/2020

<sup>3</sup> Autres: touristes entrants, déplacements vers l'étranger

<sup>4</sup> Premier test effectué le 29/05/2020

<sup>5</sup> Il s'agit de personnes déjà mises en quarantaine

## - HOSPITALISATIONS -

	Journée du 19.05.2021
Hospitalisations de patients Covid confirmés en soins normaux (SN)	33
Hospitalisations de patients Covid suspects en soins normaux (SN)	1
Hospitalisations de patients Covid en isolement en soins normaux (SN)*	2
Hospitalisations de patients Covid confirmés en soins intensifs (SI)	18
Hospitalisations de patients Covid suspects en soins intensifs (SI)	0
Hospitalisations de patients Covid en isolement en soins intensifs (SI)*	1

\* Les patients Covid-19 en isolement sont des patients dont le motif d'hospitalisation n'est pas "Covid-19", mais qui ont une PCR SARS-COV-2 positive et bénéficient de mesures d'isolement.

# - VACCINATIONS -

	Journée du 19.05.2021	Total	Schéma vaccinal complet
Personnes vaccinées - Dose 1	3 796	213 291	9 726
Personnes vaccinées - Dose 2	2 913	90 771	90 771
<b>Total des doses administrées</b>	<b>6 709</b>	<b>304 062</b>	<b>100 497</b>

	Journée du 19.05.2021 Dose 1	Journée du 19.05.2021 Dose 2	Total
<b>Nombre de doses administrées par site</b>	<b>3 796</b>	<b>2 913</b>	<b>304 062</b>
Au Centre de vaccination Luxexpo (Luxembourg-Kirchberg)	620	2	622
au Centre de vaccination VICTOR HUGO - Limpertsberg	937	839	89 492
au Centre de vaccination Esch/Belval	777	697	61 643
au Centre de vaccination Mondorf	296	421	34 409
au Centre de vaccination Ettelbruck	578	630	54 131
au Centre de vaccination Luxembourg Air Rescue - Findel	584	323	24 614
par les équipes mobiles	0	0	19 261
dans les hôpitaux	4	1	19 890

## - DÉCÈS -

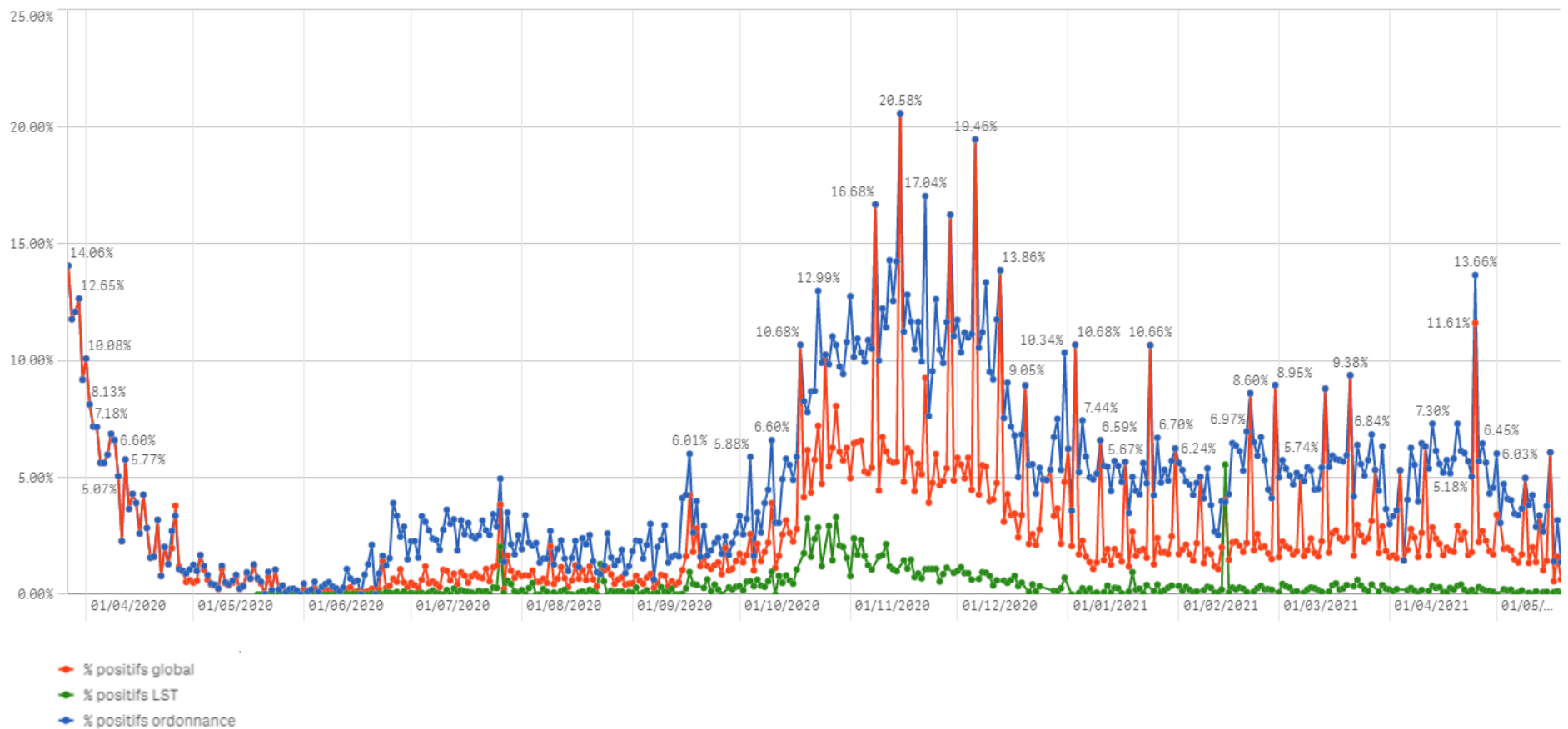
	Journée du 19.05.2021	Total
Nombre de décès	1	809

## - SUIVI DE LA PANDÉMIE -

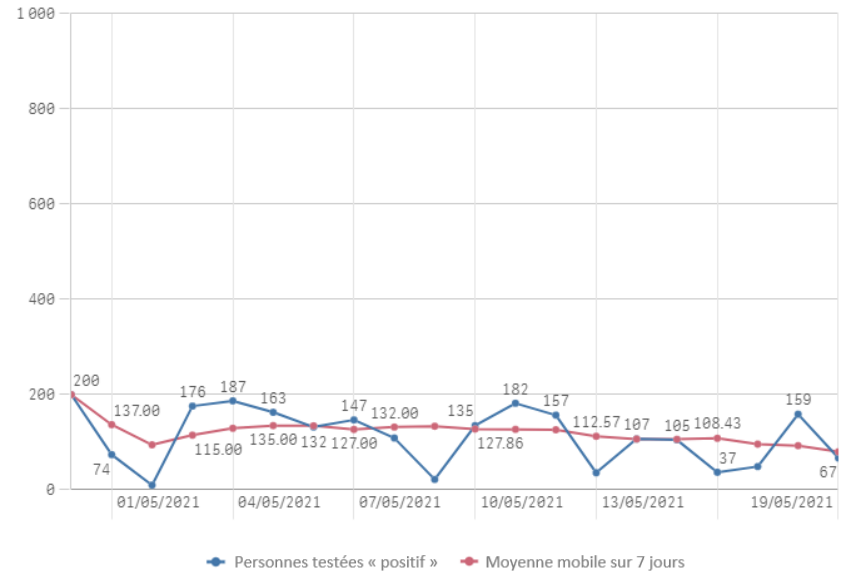
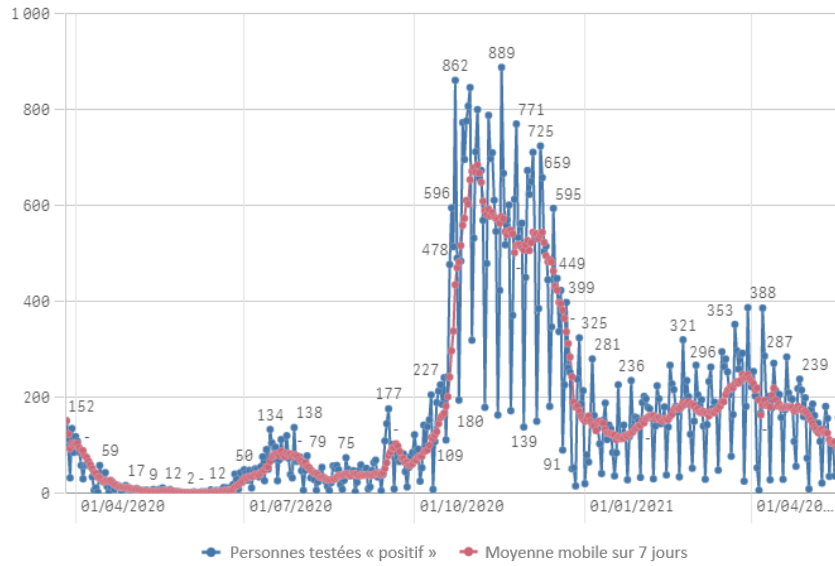
	Journée du 19.05.2021
Nombre d'infections actives	1 662
Nombre de personnes guéries	66 994
Taux de reproduction effectif (RT eff)	0,83

# - TAUX DE POSITIVITÉ -

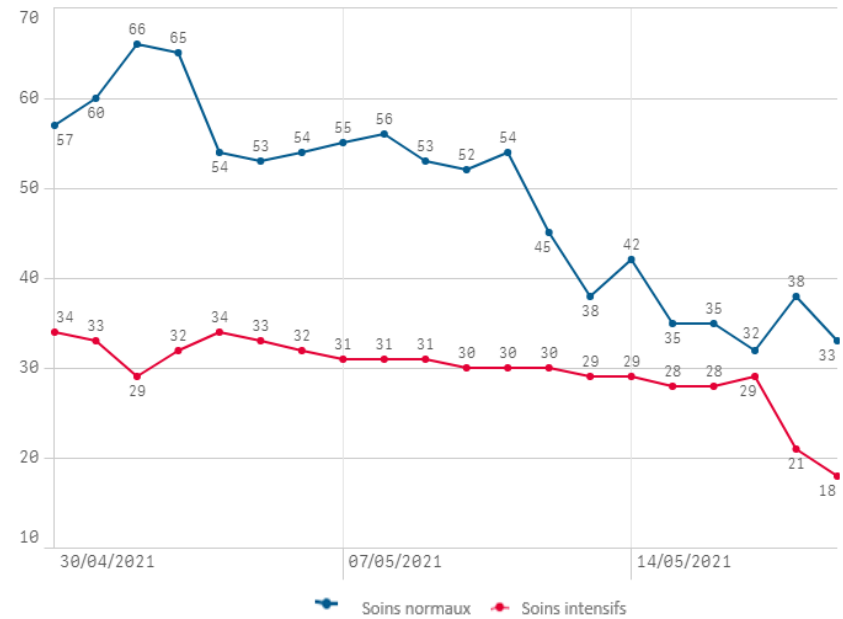
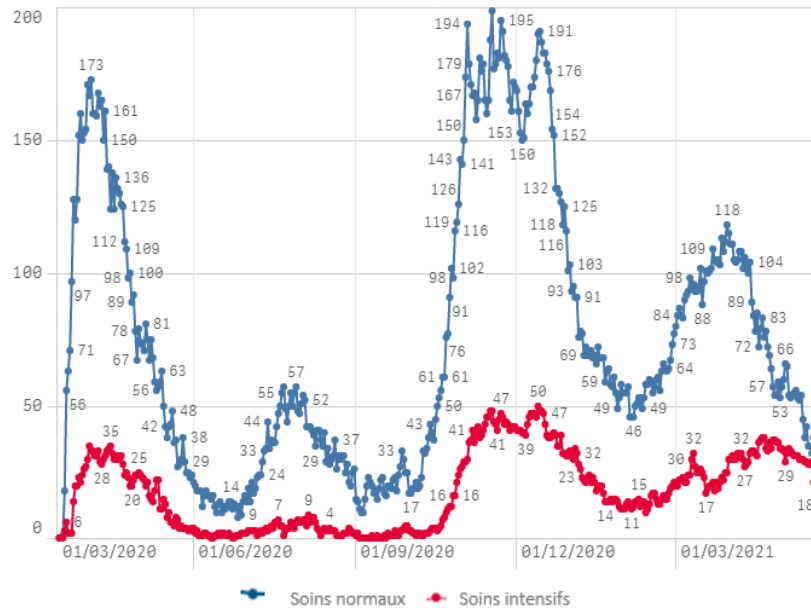
	Journée du 19.05.2021
Taux de positivité sur tous les tests effectués	0,64
Taux de positivité sur les tests effectués sur ordonnance et dans le cadre du contact tracing	1,38
Taux de positivité sur les tests effectués dans le cadre du LST	0,07



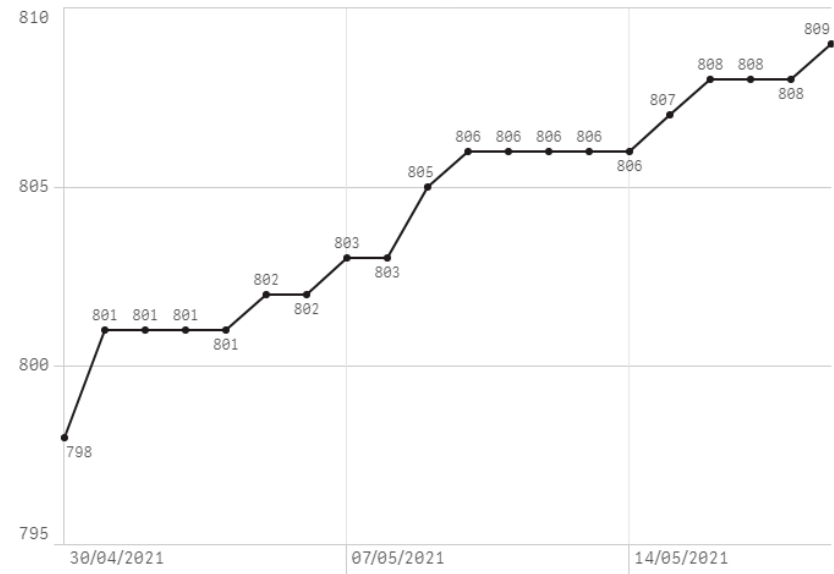
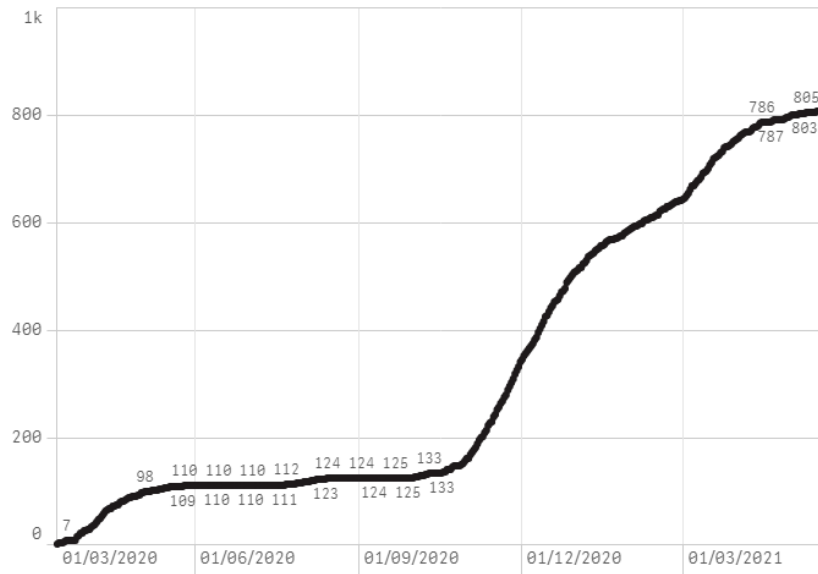
## Nombre de personnes testées positives au COVID-19



## Hospitalisations



## Décès



## Taux de positivité

