

CORONAVIRUS – RAPPORT JOURNALIER

- TESTING PCR -

JOURNÉE DU 25.05.2021

	Nombre total	Par 100.000 habitants ¹
Nombre de tests PCR Effectués	8 841	1 393
sur ordonnance	2 654	418
dans le cadre du Large Scale Testing ² et autres ³	5 344	842
via un voucher aéroport ⁴	249	39
dans le cadre du Contact Tracing	594	94
Personnes testées positives à la COVID-19	90	14,18
sur ordonnance	28	4,41
dans le cadre du Large Scale Testing ² et autres ³	2	0,32
via un voucher aéroport ⁴	0	0,00
dans le cadre du Contact Tracing ⁵	60	9,45

TOTAL

	Nombre total	Par 100.000 habitants ¹
	2 859 987	450 583
	795 863	125 386
	1 697 548	267 444
	73 795	11 626
	292 781	46 127
	69 669	10 976,16
	28 296	4 457,96
	6 683	1 052,89
	660	103,98
	34 030	5 361,33

¹ Calculé sur base des résidents

² Premier test effectué le 19/05/2020

³ Autres: touristes entrants, déplacements vers l'étranger

⁴ Premier test effectué le 29/05/2020

⁵ Il s'agit de personnes déjà mises en quarantaine

- HOSPITALISATIONS -

	Journée du 25.05.2021
Hospitalisations de patients Covid confirmés en soins normaux (SN)	17
Hospitalisations de patients Covid suspects en soins normaux (SN)	7
Hospitalisations de patients Covid en isolement en soins normaux (SN)*	0
Hospitalisations de patients Covid confirmés en soins intensifs (SI)	17
Hospitalisations de patients Covid suspects en soins intensifs (SI)	0
Hospitalisations de patients Covid en isolement en soins intensifs (SI)*	1

* Les patients Covid-19 en isolement sont des patients dont le motif d'hospitalisation n'est pas "Covid-19", mais qui ont une PCR SARS-COV-2 positive et bénéficient de mesures d'isolement.

- VACCINATIONS -

	Journée du 25.05.2021	Total	Schéma vaccinal complet
Personnes vaccinées - Dose 1	1 259	223 372	11 260
Personnes vaccinées - Dose 2	892	101 531	101 531
Total des doses administrées	2 151	324 903	112 791

	Journée du 25.05.2021 Dose 1	Journée du 25.05.2021 Dose 2	Total
Nombre de doses administrées par site	1 259	892	324 903
Au Centre de vaccination Luxexpo (Luxembourg-Kirchberg)	0	0	2 655
au Centre de vaccination VICTOR HUGO - Limpertsberg	544	242	94 867
au Centre de vaccination Esch/Belval	259	145	66 145
au Centre de vaccination Mondorf	85	82	36 348
au Centre de vaccination Ettelbruck	191	219	58 855
au Centre de vaccination Luxembourg Air Rescue - Findel	145	204	26 815
par les équipes mobiles	19	0	19 304
dans les hôpitaux	16	0	19 914

- DÉCÈS -

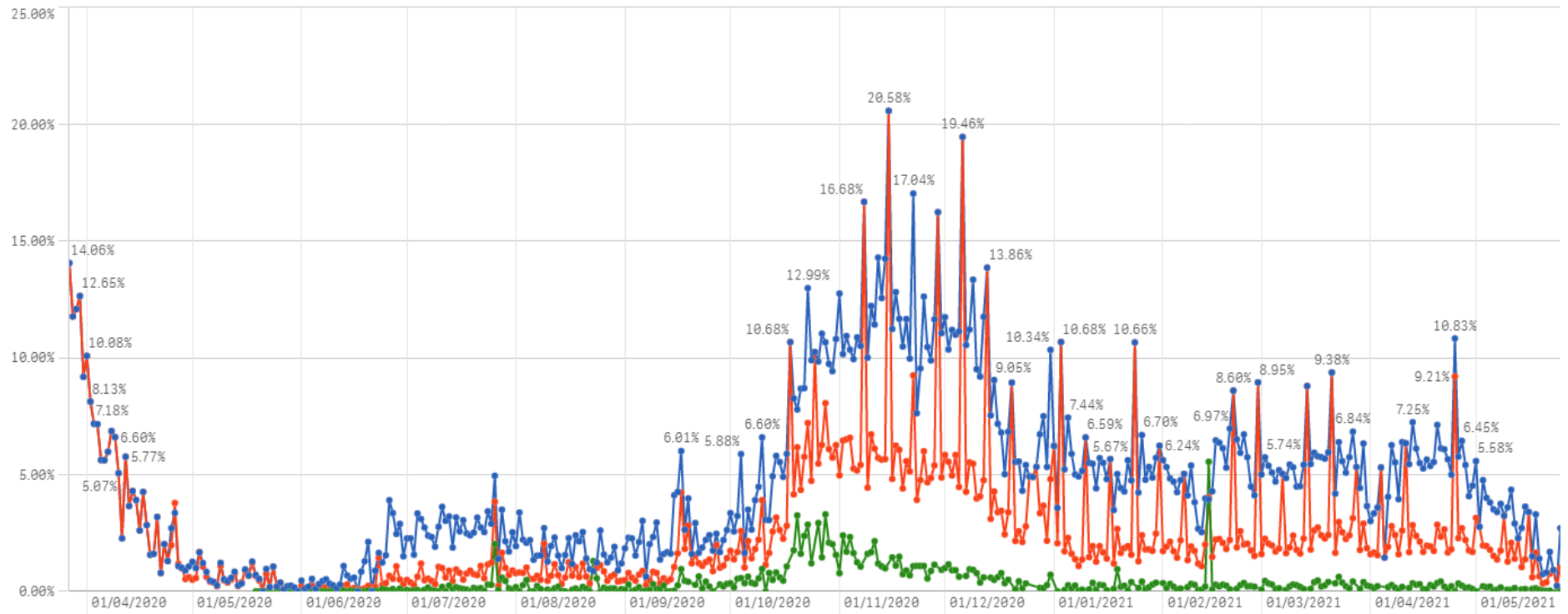
	Journée du 25.05.2021	Total
Nombre de décès	0	812

- SUIVI DE LA PANDÉMIE -

	Journée du 25.05.2021
Nombre d'infections actives	1 223
Nombre de personnes guéries	67 634
Taux de reproduction effectif (RT eff)	0,74

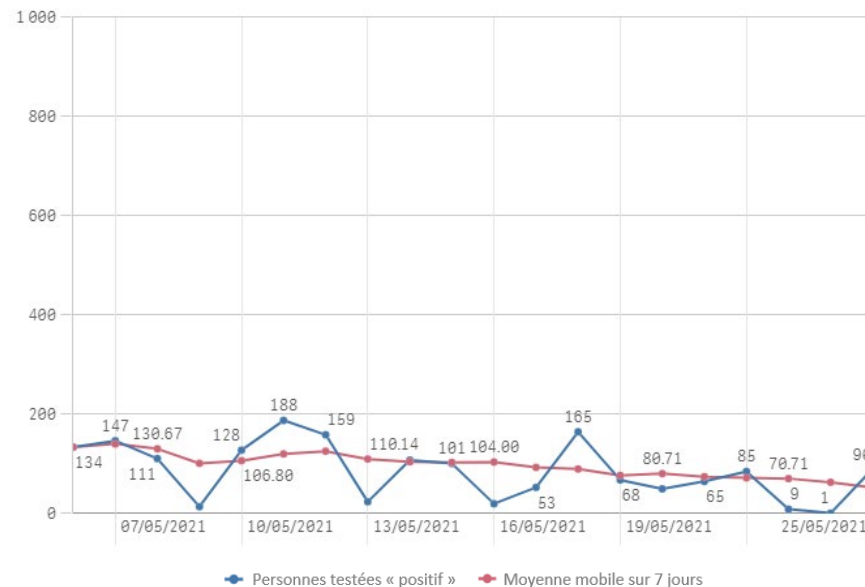
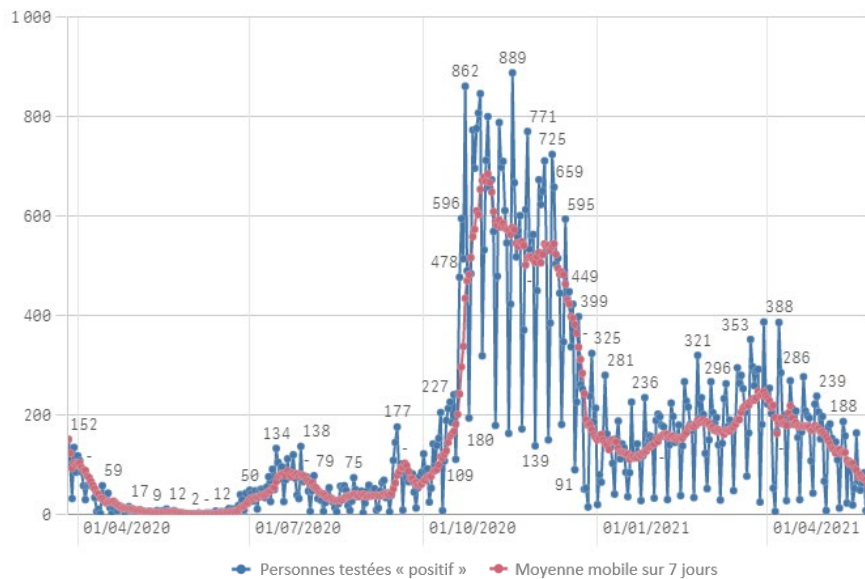
- TAUX DE POSITIVITÉ -

	Journée du 25.05.2021
Taux de positivité sur tous les tests effectués	1,02
Taux de positivité sur les tests effectués sur ordonnance et dans le cadre du contact tracing	2,71
Taux de positivité sur les tests effectués dans le cadre du LST	0,04

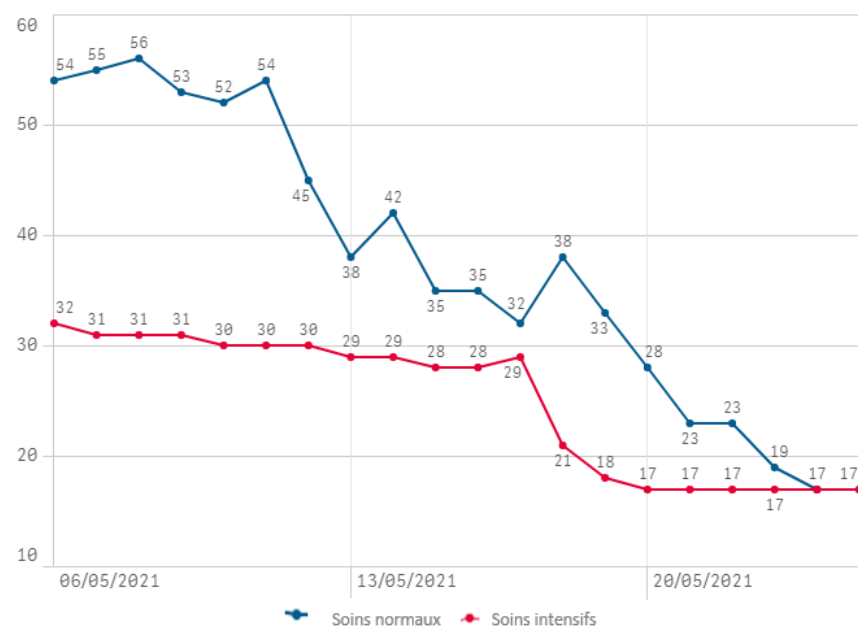
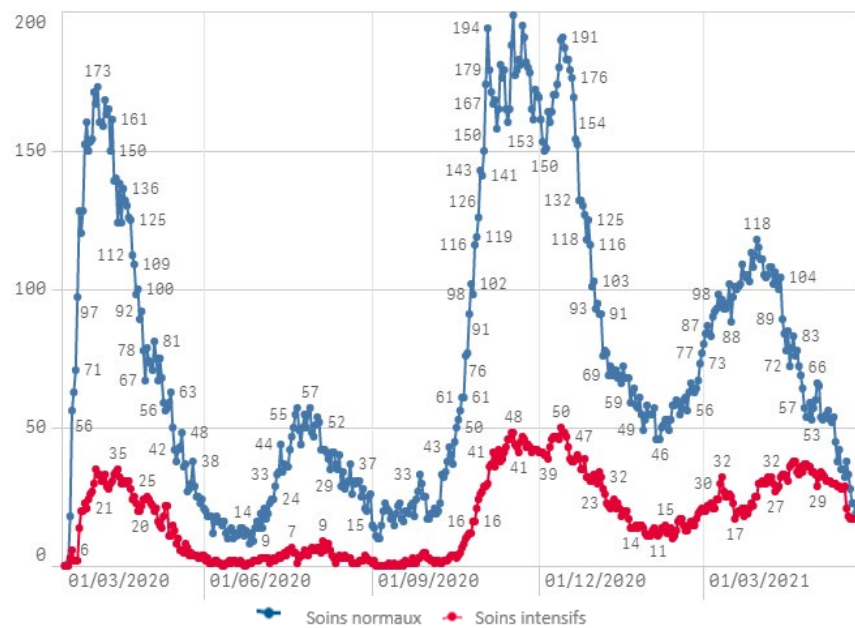


- % positifs global
- % positifs LST
- % positifs ordonnance

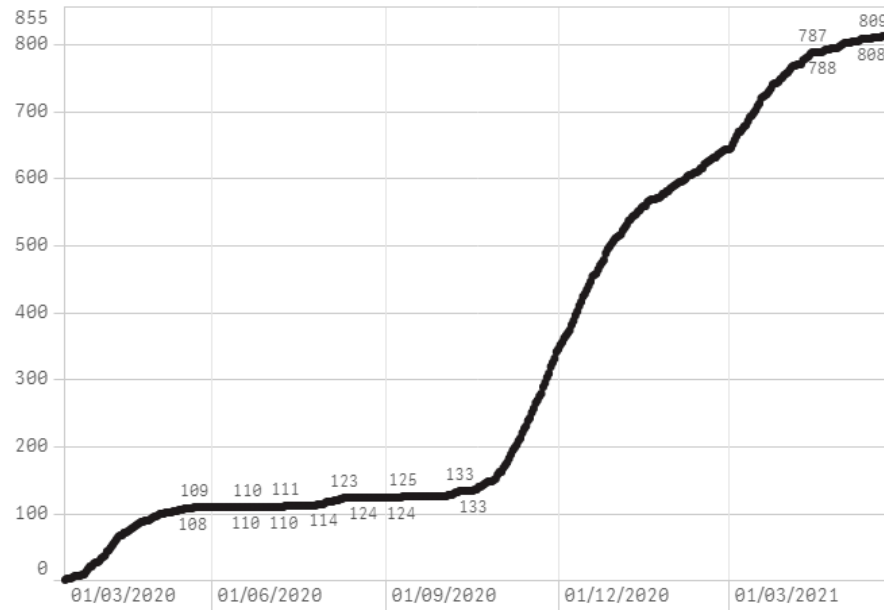
Nombre de personnes testées positives au COVID-19



Hospitalisations



Décès



Taux de positivité

