

CORONAVIRUS – RAPPORT JOURNALIER

- TESTING PCR -

JOURNÉE DU 31.05.2021

	Nombre total	Par 100.000 habitants ¹
Nombre de tests PCR Effectués	9 565	1 507
sur ordonnance	2 534	399
dans le cadre du Large Scale Testing ² et autres ³	6 541	1 031
via un voucher aéroport ⁴	246	39
dans le cadre du Contact Tracing	244	38
Personnes testées positives à la COVID-19	51	8,03
sur ordonnance	23	3,62
dans le cadre du Large Scale Testing ² et autres ³	0	0,00
via un voucher aéroport ⁴	0	0,00
dans le cadre du Contact Tracing ⁵	28	4,41

TOTAL

Nombre total	Par 100.000 habitants ¹
2 904 781	457 640
808 297	127 345
1 727 777	272 207
74 259	11 699
294 448	46 389
69 983	11 025,63
28 497	4 489,63
6 700	1 055,57
660	103,98
34 126	5 376,46

¹ Calculé sur base des résidents

² Premier test effectué le 19/05/2020

³ Autres: touristes entrants, déplacements vers l'étranger

⁴ Premier test effectué le 29/05/2020

⁵ Il s'agit de personnes déjà mises en quarantaine

- HOSPITALISATIONS -

	Journée du 31.05.2021
Hospitalisations de patients Covid confirmés en soins normaux (SN)	17
Hospitalisations de patients Covid suspects en soins normaux (SN)	1
Hospitalisations de patients Covid en isolement en soins normaux (SN)*	1
Hospitalisations de patients Covid confirmés en soins intensifs (SI)	7
Hospitalisations de patients Covid suspects en soins intensifs (SI)	0
Hospitalisations de patients Covid en isolement en soins intensifs (SI)*	1

* Les patients Covid-19 en isolement sont des patients dont le motif d'hospitalisation n'est pas "Covid-19", mais qui ont une PCR SARS-COV-2 positive et bénéficient de mesures d'isolement.

- VACCINATIONS -

	Journée du 31.05.2021	Total	Schéma vaccinal complet
Personnes vaccinées - Dose 1	1 690	229 708	11 572
Personnes vaccinées - Dose 2	3 791	121 348	121 351
Total des doses administrées	5 481	351 056	132 923

	Journée du 31.05.2021 Dose 1	Journée du 31.05.2021 Dose 2	Total
Nombre de doses administrées par site	1 690	3 791	351 056
au Centre de vaccination Luxexpo (Luxembourg-Kirchberg)	0	0	2 655
au Centre de vaccination VICTOR HUGO - Limpertsberg	199	1 179	102 050
au Centre de vaccination Esch/Belval	263	1 051	72 624
au Centre de vaccination Mondorf	133	362	39 069
au Centre de vaccination Ettelbruck	423	661	64 423
au Centre de vaccination Luxembourg Air Rescue - Findel	672	527	30 975
par les équipes mobiles	0	0	19 304
dans les hôpitaux	0	11	19 956

- DÉCÈS -

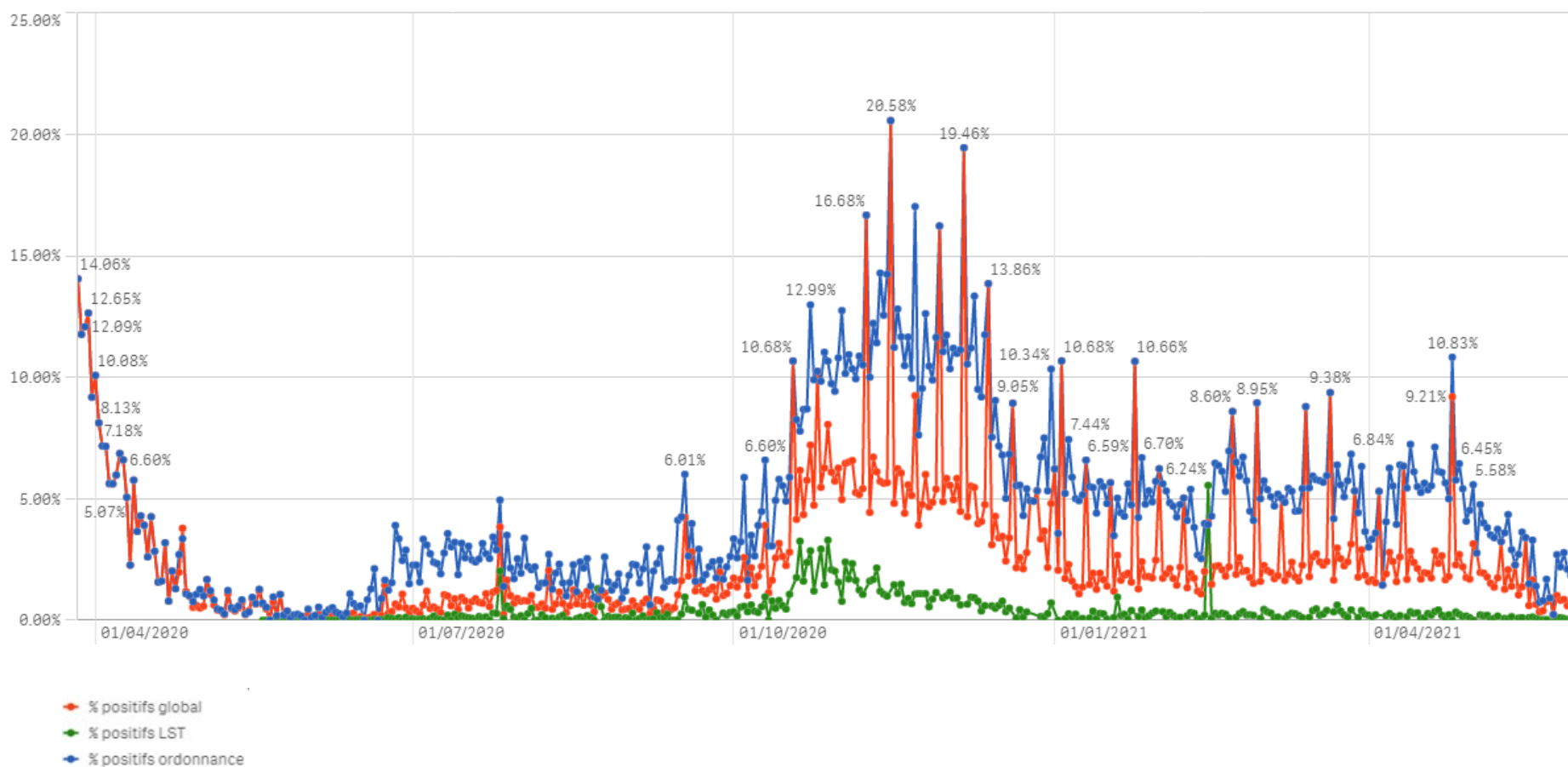
	Journée du 31.05.2021	Total
Nombre de décès	2	817

- SUIVI DE LA PANDÉMIE -

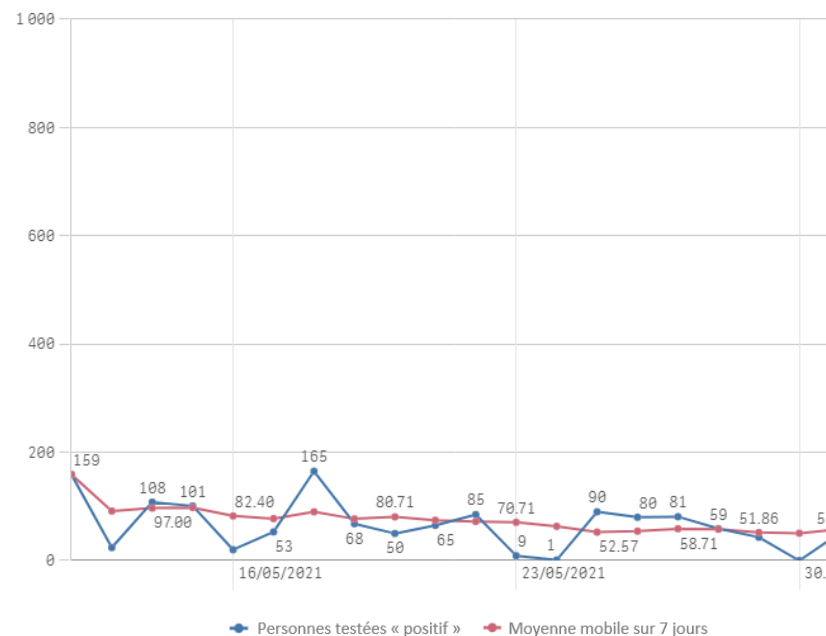
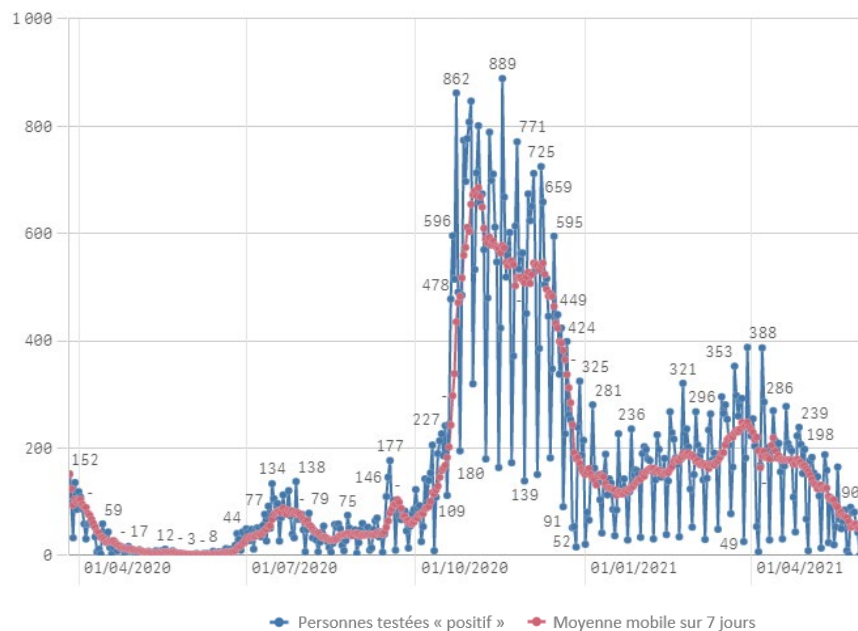
	Journée du 31.05.2021
Nombre d'infections actives	905
Nombre de personnes guéries	68 261
Taux de reproduction effectif (RT eff)	0,83

- TAUX DE POSITIVITÉ -

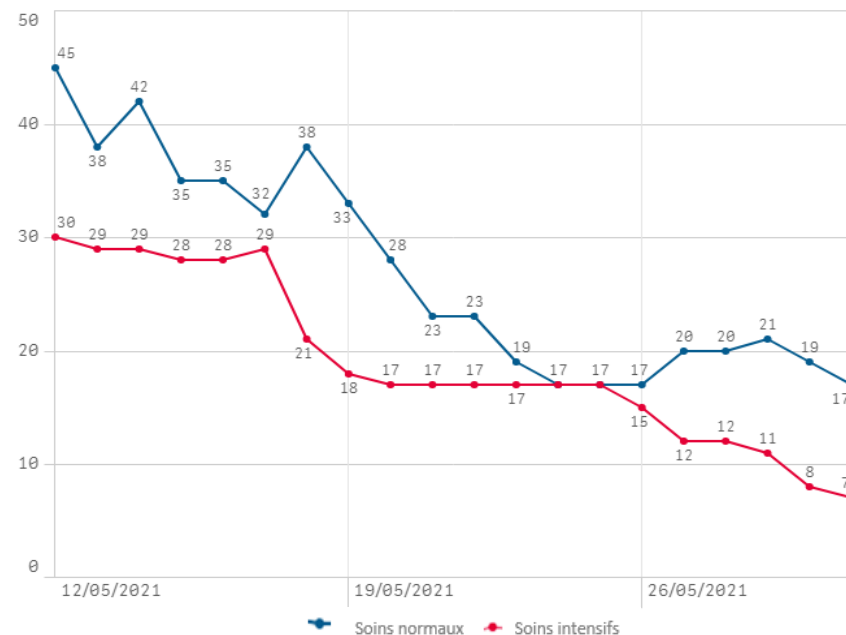
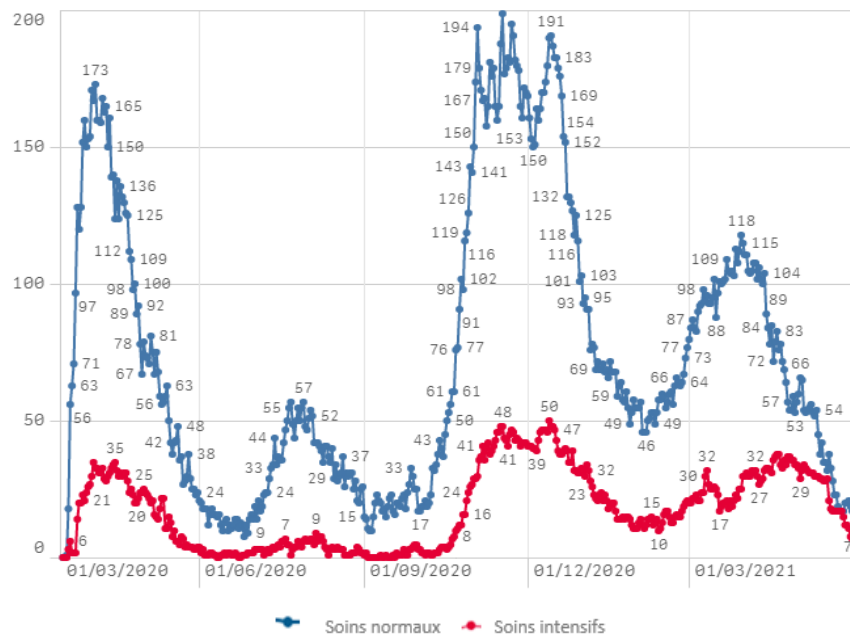
	Journée du 31.05.2021
Taux de positivité sur tous les tests effectués	0,53
Taux de positivité sur les tests effectués sur ordonnance et dans le cadre du contact tracing	1,84
Taux de positivité sur les tests effectués dans le cadre du LST	0,00



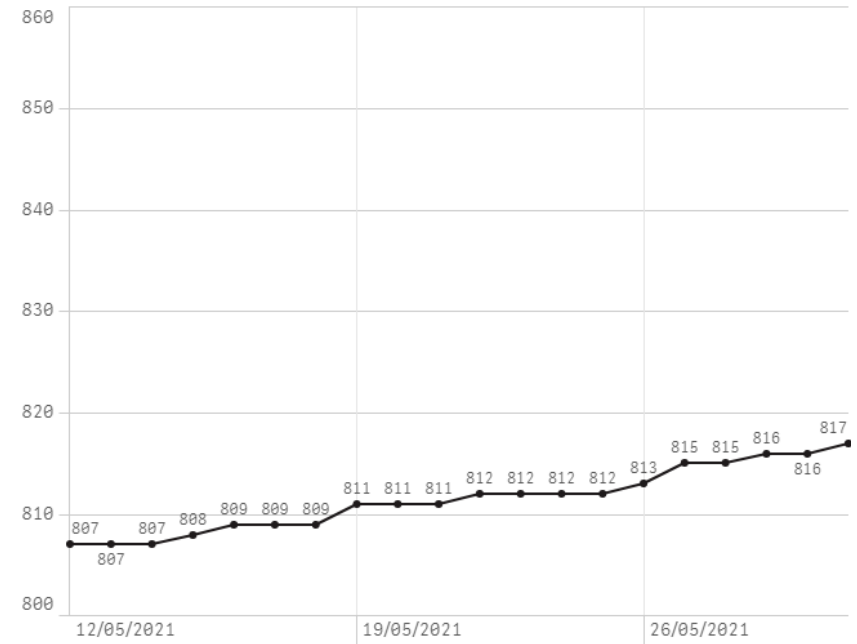
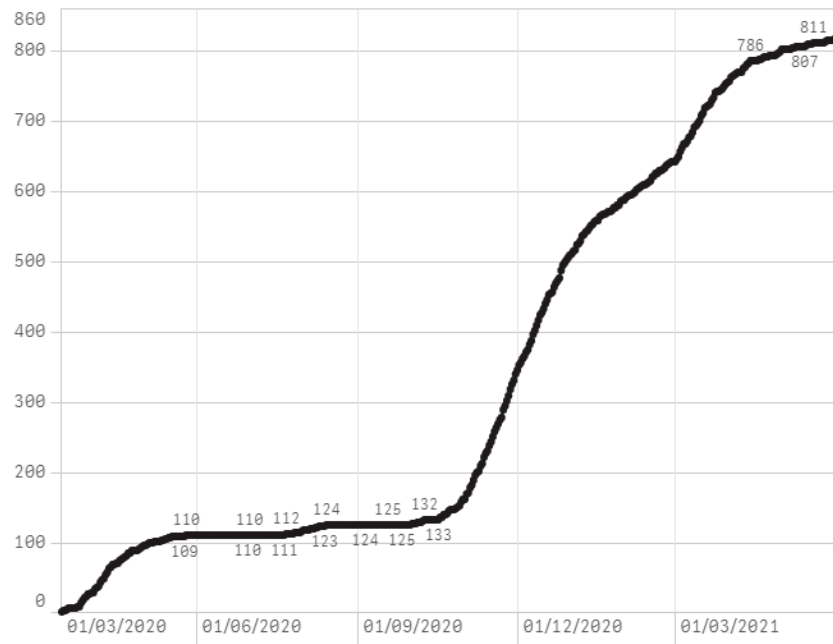
Nombre de personnes testées positives au COVID-19



Hospitalisations



Décès



Taux de positivité

