

# CORONAVIRUS – RAPPORT JOURNALIER

## - TESTING PCR -

### JOURNÉE DU 15.06.2021

|  | Nombre total | Par 100.000 habitants <sup>1</sup> |
|--|--------------|------------------------------------|
| <b>Nombre de tests PCR Effectués</b>                                     | <b>7 141</b> | <b>1 125</b>                       |
| sur ordonnance   | 2 258        | 356                                |
| dans le cadre du Large Scale Testing <sup>2</sup> et autres <sup>3</sup> | 4 576        | 721                                |
| via un voucher aéroport <sup>4</sup>                                     | 39           | 6                                  |
| dans le cadre du Contact Tracing   | 268          | 42                                 |
| <b>Personnes testées positives à la COVID-19</b>                         | <b>19</b>    | <b>2,99</b>                        |
| sur ordonnance   | 7            | 1,10                               |
| dans le cadre du Large Scale Testing <sup>2</sup> et autres <sup>3</sup> | 2            | 0,32                               |
| via un voucher aéroport <sup>4</sup>                                     | 0            | 0,00                               |
| dans le cadre du Contact Tracing <sup>5</sup>                            | 10           | 1,58                               |

### TOTAL

|  | Nombre total     | Par 100.000 habitants <sup>1</sup> |
|--|------------------|------------------------------------|
|  | <b>3 002 810</b> | <b>473 085</b>                     |
|  | 838 681          | 132 132                            |
|  | 1 791 140        | 282 189                            |
|  | 75 045           | 11 823                             |
|  | 297 944          | 46 940                             |
|  | <b>70 485</b>    | <b>11 104,72</b>                   |
|  | 28 697           | 4 521,13                           |
|  | 6 717            | 1 058,25                           |
|  | 661              | 104,14                             |
|  | 34 410           | 5 421,20                           |

<sup>1</sup> Calculé sur base des résidents

<sup>2</sup> Premier test effectué le 19/05/2020

<sup>3</sup> Autres: touristes entrants, déplacements vers l'étranger

<sup>4</sup> Premier test effectué le 29/05/2020

<sup>5</sup> Il s'agit de personnes déjà mises en quarantaine

## - HOSPITALISATIONS -

|  | Journée du 15.06.2021 |
|--|-----------------------|
| Hospitalisations de patients Covid confirmés en soins normaux (SN)       | 6                     |
| Hospitalisations de patients Covid suspects en soins normaux (SN)        | 1                     |
| Hospitalisations de patients Covid en isolement en soins normaux (SN)*   | 2                     |
| Hospitalisations de patients Covid confirmés en soins intensifs (SI)     | 2                     |
| Hospitalisations de patients Covid suspects en soins intensifs (SI)      | 0                     |
| Hospitalisations de patients Covid en isolement en soins intensifs (SI)* | 1                     |

\* Les patients Covid-19 en isolement sont des patients dont le motif d'hospitalisation n'est pas "Covid-19", mais qui ont une PCR SARS-COV-2 positive et bénéficient de mesures d'isolement.

## - VACCINATIONS -

|                                     | Journée du 15.06.2021 | Total          | Schéma vaccinal complet |
|-------------------------------------|-----------------------|----------------|-------------------------|
| Personnes vaccinées - Dose 1        | 2 239                 | 273 095        | 17 557                  |
| Personnes vaccinées - Dose 2        | 3 770                 | 179 476        | 179 479                 |
| <b>Total des doses administrées</b> | <b>6 009</b>          | <b>452 571</b> | <b>197 036</b>          |

|  | Journée du 15.06.2021<br>Dose 1 | Journée du 15.06.2021<br>Dose 2 | Total          |
|--|---------------------------------|---------------------------------|----------------|
| <b>Nombre de doses administrées<br/>par site</b>           | <b>2 239</b>                    | <b>3 770</b>                    | <b>452 571</b> |
| au Centre de vaccination<br>Luxexpo (Luxembourg-Kirchberg) | 487                             | 5                               | 20 191         |
| au Centre de vaccination VICTOR<br>HUGO - Limpertsberg     | 516                             | 1 231                           | 124 529        |
| au Centre de vaccination<br>Esch/Belval                    | 588                             | 732                             | 91 574         |
| au Centre de vaccination<br>Mondorf                        | 193                             | 353                             | 51 867         |
| au Centre de vaccination<br>Ettelbruck                     | 326                             | 769                             | 80 631         |
| au Centre de vaccination<br>Luxembourg Air Rescue - Findel | 128                             | 662                             | 44 042         |
| par les équipes mobiles                                    | 0                               | 0                               | 19 667         |
| dans les hôpitaux  | 1                               | 18                              | 20 070         |

## - DÉCÈS -

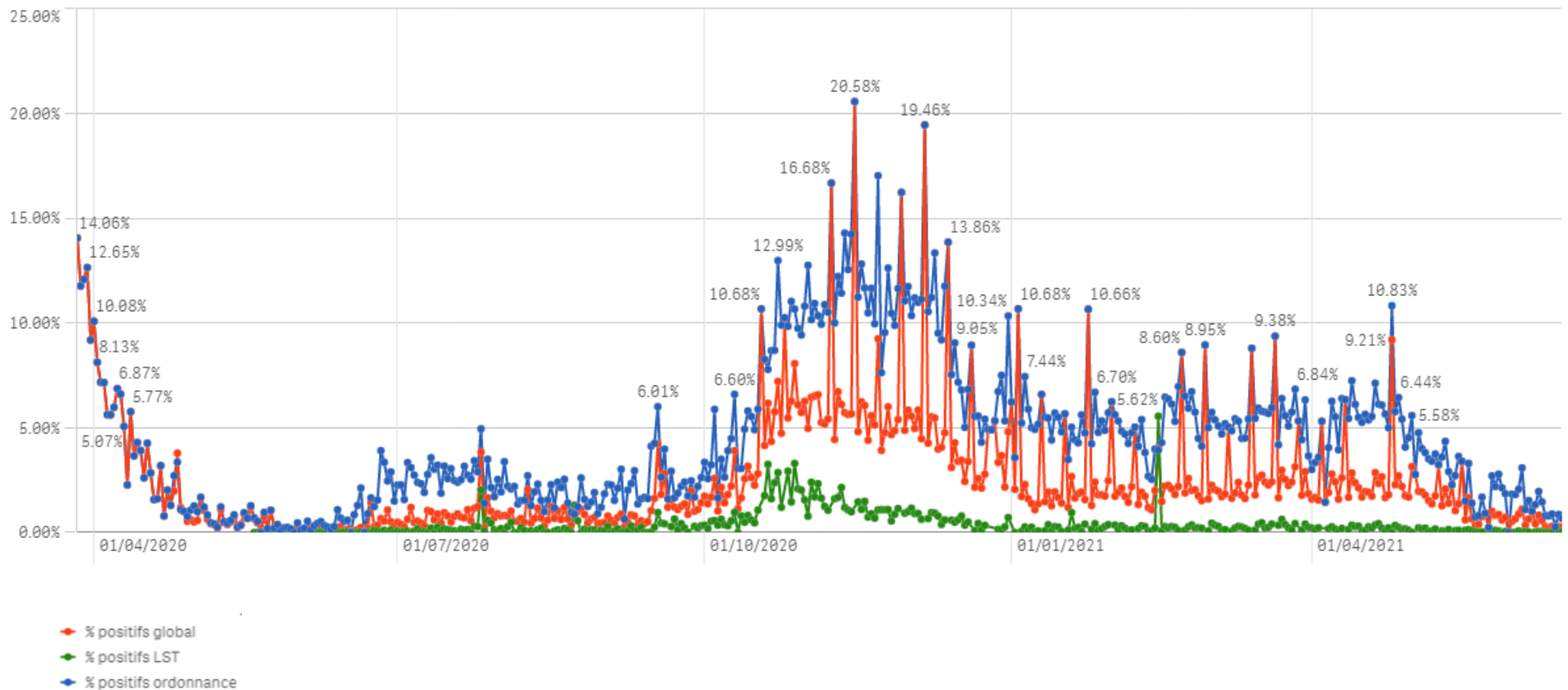
|                 | Journée du 15.06.2021 | Total |
|-----------------|-----------------------|-------|
| Nombre de décès | 0                     | 818   |

## - SUIVI DE LA PANDÉMIE -

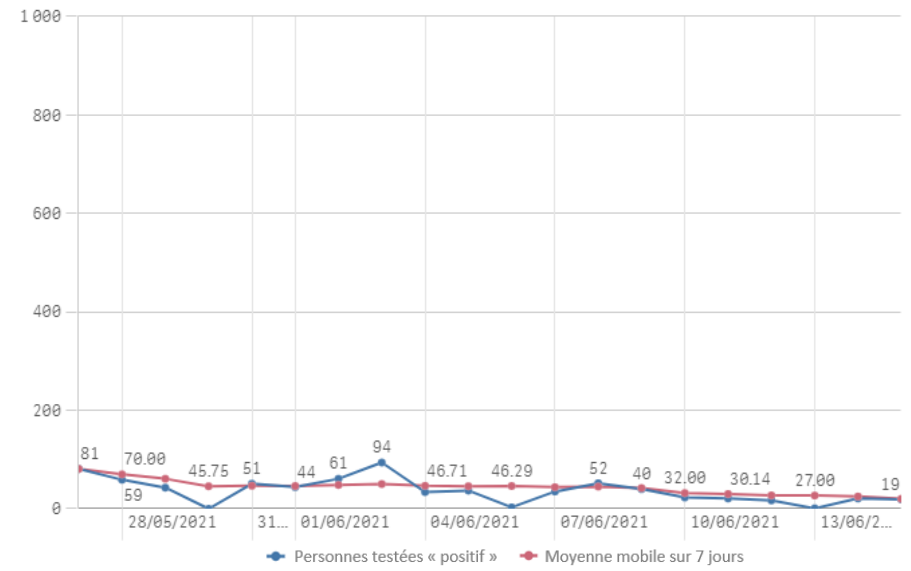
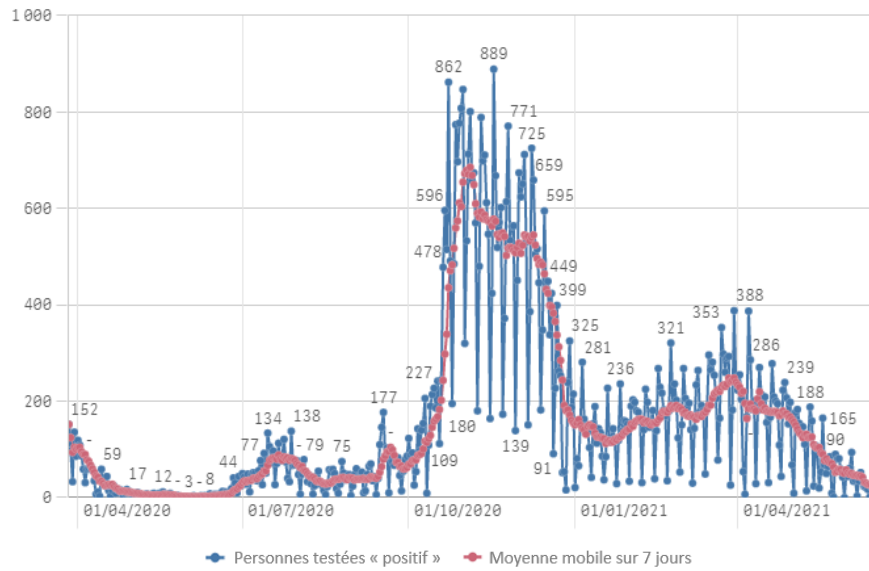
|  | Journée du 15.06.2021 |
|--|-----------------------|
| Nombre d'infections actives            | 482                   |
| Nombre de personnes guéries            | 69 185                |
| Taux de reproduction effectif (RT eff) | 0,73                  |

# - TAUX DE POSITIVITÉ -

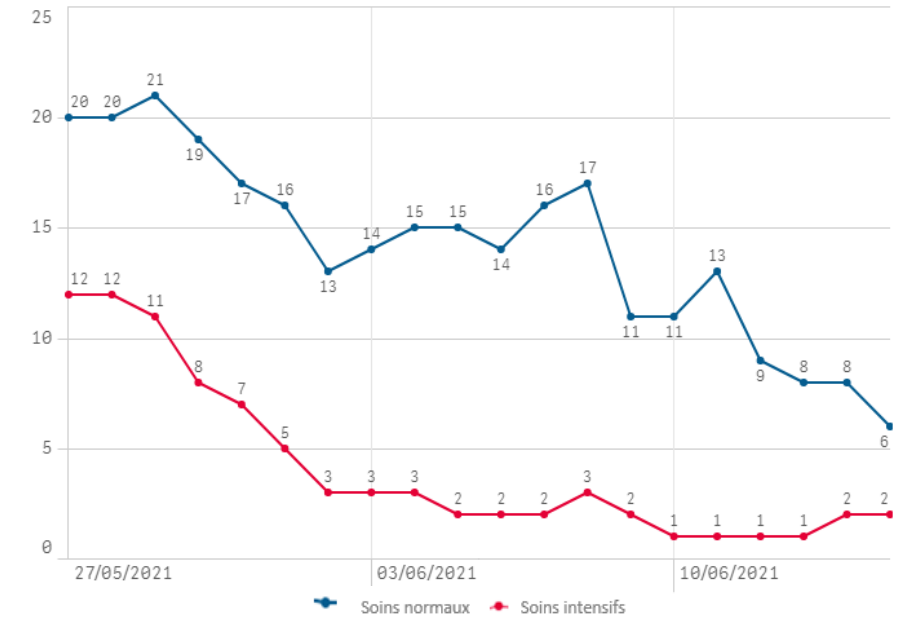
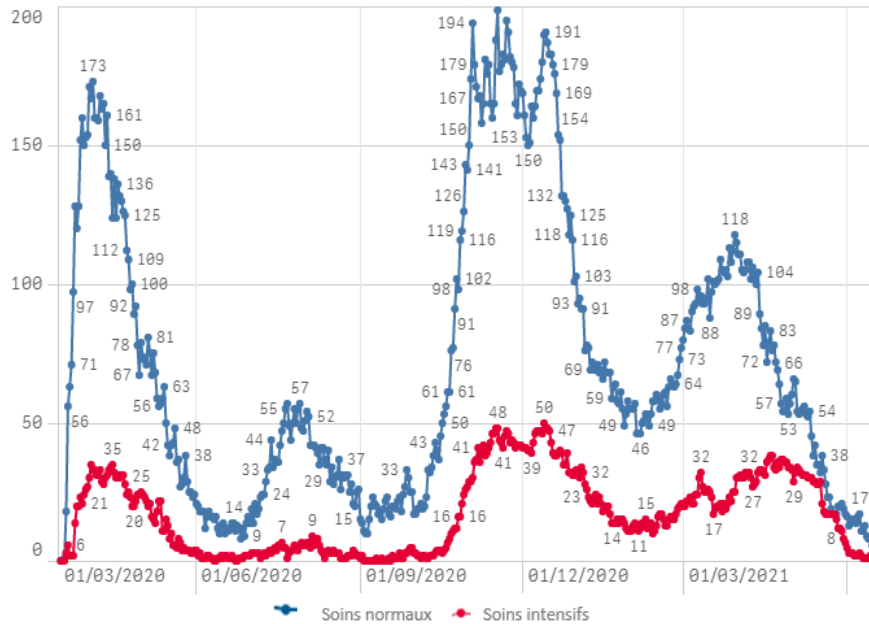
|   | Journée du 15.06.2021 |
|---|-----------------------|
| Taux de positivité sur tous les tests effectués   | 0,27                  |
| Taux de positivité sur les tests effectués sur ordonnance et dans le cadre du contact tracing | 0,67                  |
| Taux de positivité sur les tests effectués dans le cadre du LST                               | 0,04                  |



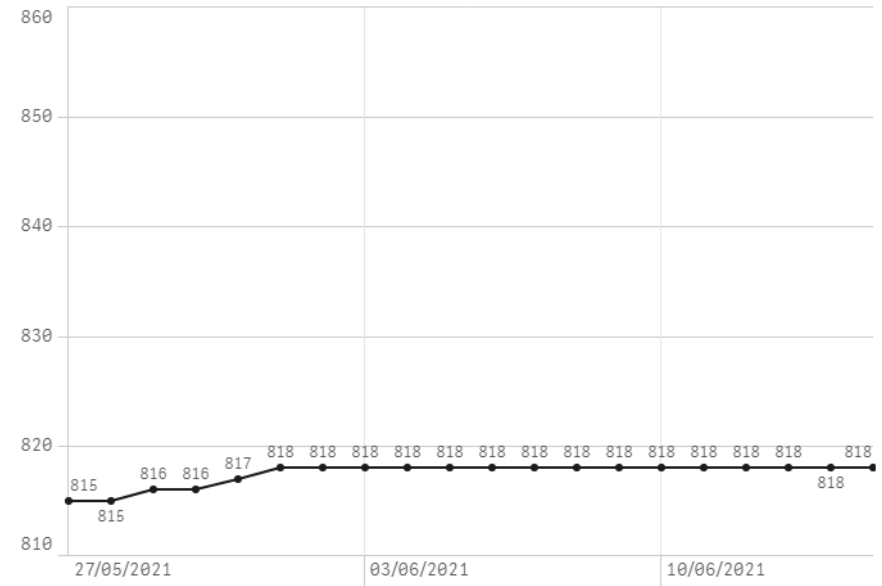
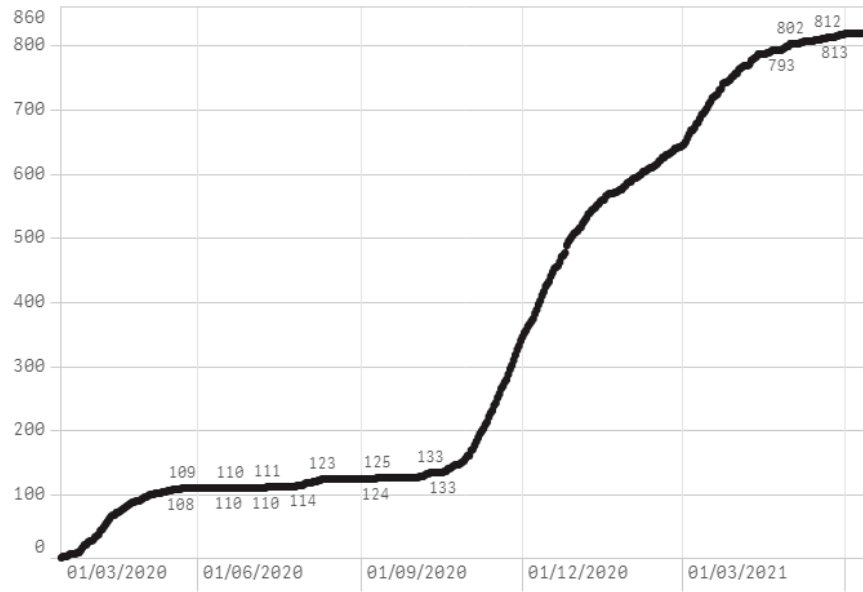
## Nombre de personnes testées positives au COVID-19



## Hospitalisations



## Décès



## Taux de positivité

