

CORONAVIRUS – RAPPORT JOURNALIER

- TESTING PCR -

JOURNÉE DU 16.06.2021

	Nombre total	Par 100.000 habitants ¹
Nombre de tests PCR Effectués	7 044	1 110
sur ordonnance	1 990	314
dans le cadre du Large Scale Testing ² et autres ³	4 826	760
via un voucher aéroport ⁴	19	3
dans le cadre du Contact Tracing	209	33
Personnes testées positives à la COVID-19	18	2,84
sur ordonnance	7	1,10
dans le cadre du Large Scale Testing ² et autres ³	0	0
via un voucher aéroport ⁴	0	0
dans le cadre du Contact Tracing ⁵	11	1,73

TOTAL

	Nombre total	Par 100.000 habitants ¹
	3 009 854	474 194
	840 671	132 445
	1 795 966	282 950
	75 064	11 826
	298 153	46 973
	70 503	11 107,56
	28 704	4 522,24
	6 717	1 058,25
	661	104,14
	34 421	5 422,94

¹ Calculé sur base des résidents

² Premier test effectué le 19/05/2020

³ Autres: touristes entrants, déplacements vers l'étranger

⁴ Premier test effectué le 29/05/2020

⁵ Il s'agit de personnes déjà mises en quarantaine

- HOSPITALISATIONS -

	Journée du 16.06.2021
Hospitalisations de patients Covid confirmés en soins normaux (SN)	8
Hospitalisations de patients Covid suspects en soins normaux (SN)	1
Hospitalisations de patients Covid en isolement en soins normaux (SN)*	4
Hospitalisations de patients Covid confirmés en soins intensifs (SI)	2
Hospitalisations de patients Covid suspects en soins intensifs (SI)	0
Hospitalisations de patients Covid en isolement en soins intensifs (SI)*	1

* Les patients Covid-19 en isolement sont des patients dont le motif d'hospitalisation n'est pas "Covid-19", mais qui ont une PCR SARS-COV-2 positive et bénéficient de mesures d'isolement.

- VACCINATIONS -

	Journée du 16.06.2021	Total	Schéma vaccinal complet
Personnes vaccinées - Dose 1	4 999	278 096	17 561
Personnes vaccinées - Dose 2	2 972	182 454	182 460
Total des doses administrées	7 971	460 550	200 021

	Journée du 16.06.2021 Dose 1	Journée du 16.06.2021 Dose 2	Total
Nombre de doses administrées par site	4 999	2 972	460 550
au Centre de vaccination Luxexpo (Luxembourg-Kirchberg)	1 127	601	21 920
au Centre de vaccination VICTOR HUGO - Limpertsberg	931	813	126 277
au Centre de vaccination Esch/Belval	924	489	92 988
au Centre de vaccination Mondorf	601	277	52 746
au Centre de vaccination Ettelbruck	808	432	81 872
au Centre de vaccination Luxembourg Air Rescue - Findel	606	359	45 007
par les équipes mobiles	0	0	19 667
dans les hôpitaux	2	1	20 073

- DÉCÈS -

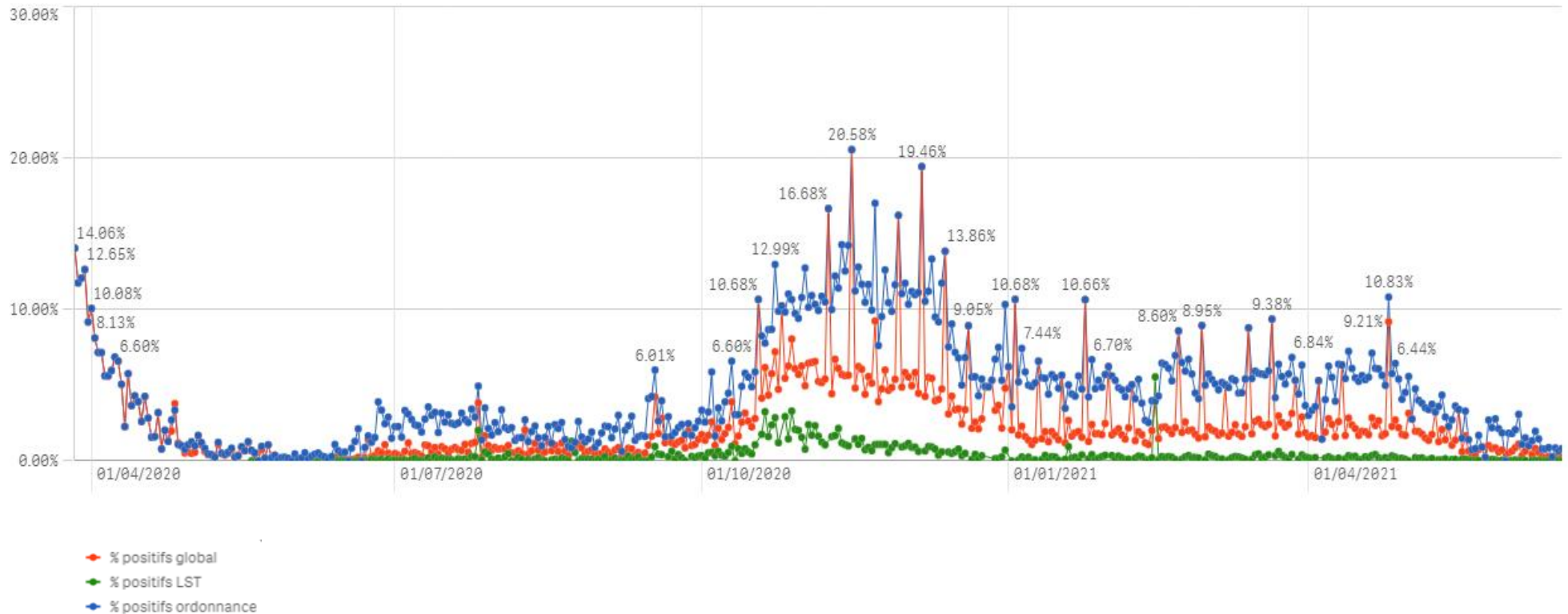
	Journée du 16.06.2021	Total
Nombre de décès	0	818

- SUIVI DE LA PANDÉMIE -

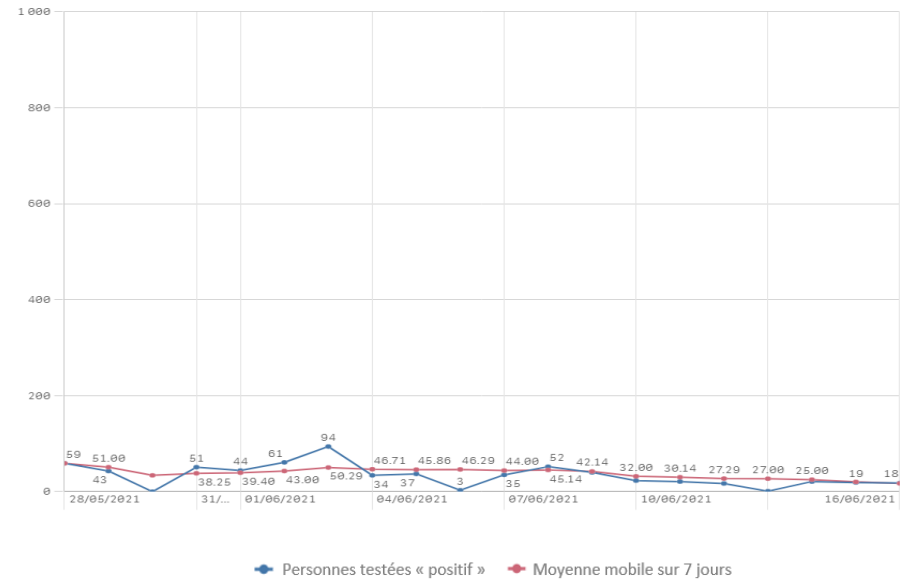
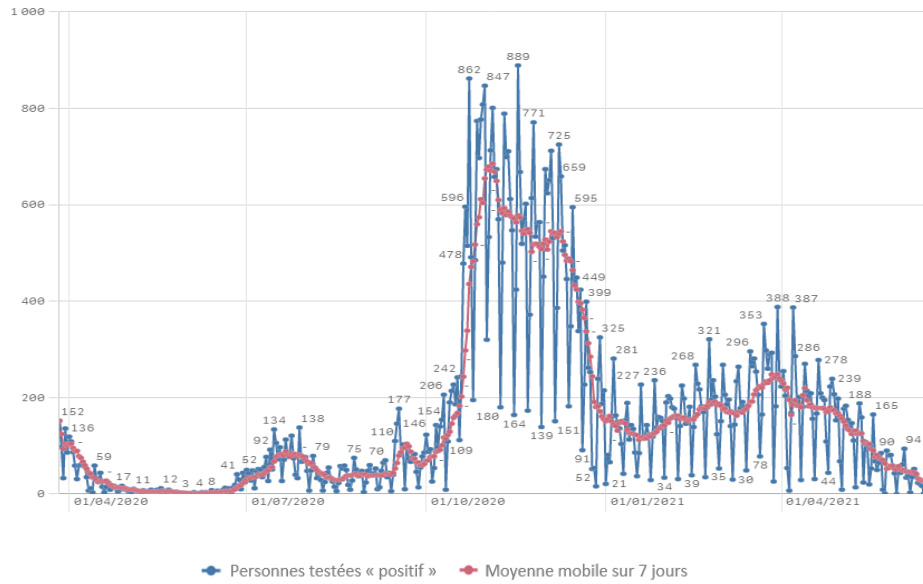
	Journée du 16.06.2021
Nombre d'infections actives	453
Nombre de personnes guéries	69 232
Taux de reproduction effectif (RT eff)	0,74

- TAUX DE POSITIVITÉ -

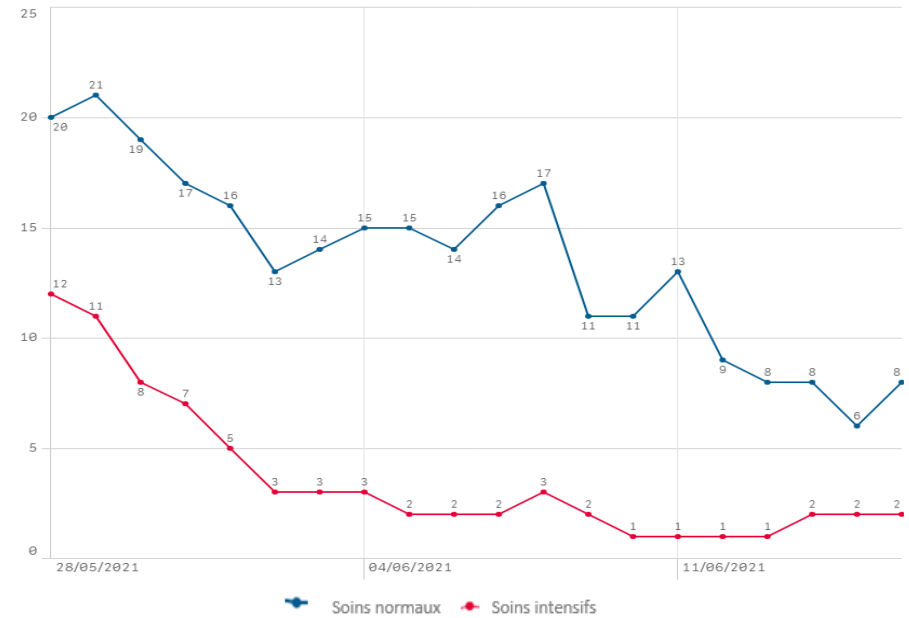
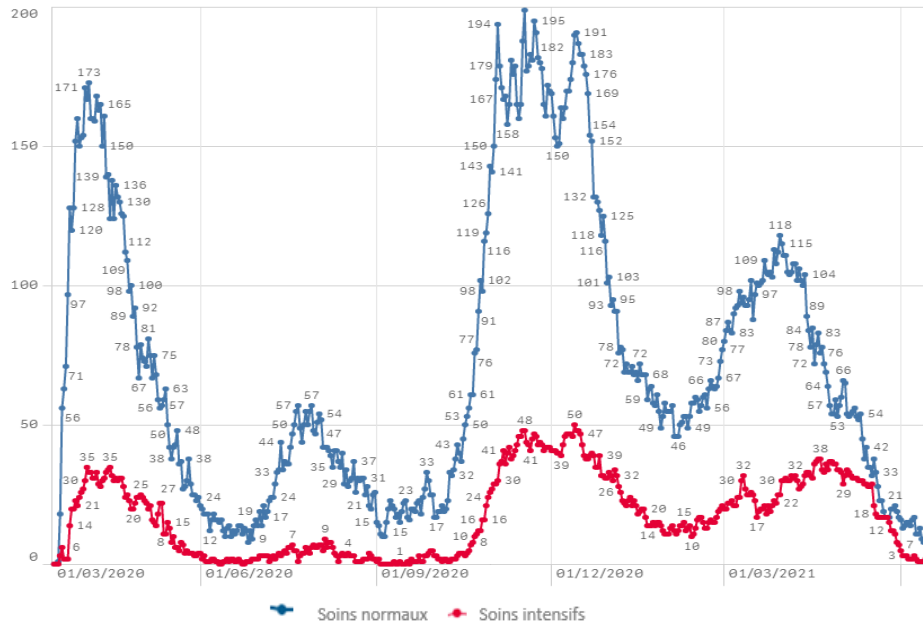
	Journée du 16.06.2021
Taux de positivité sur tous les tests effectués	0,26
Taux de positivité sur les tests effectués sur ordonnance et dans le cadre du contact tracing	0,82
Taux de positivité sur les tests effectués dans le cadre du LST	0,00



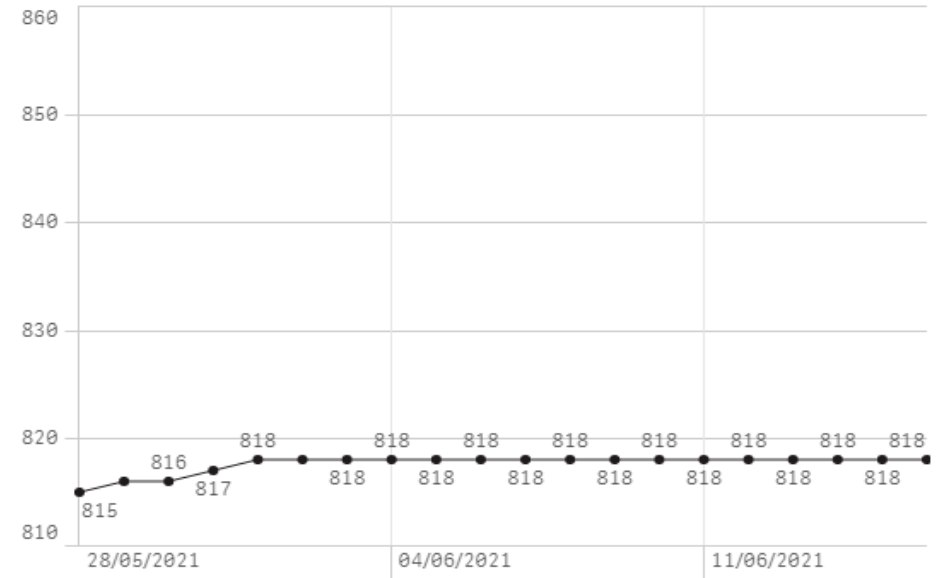
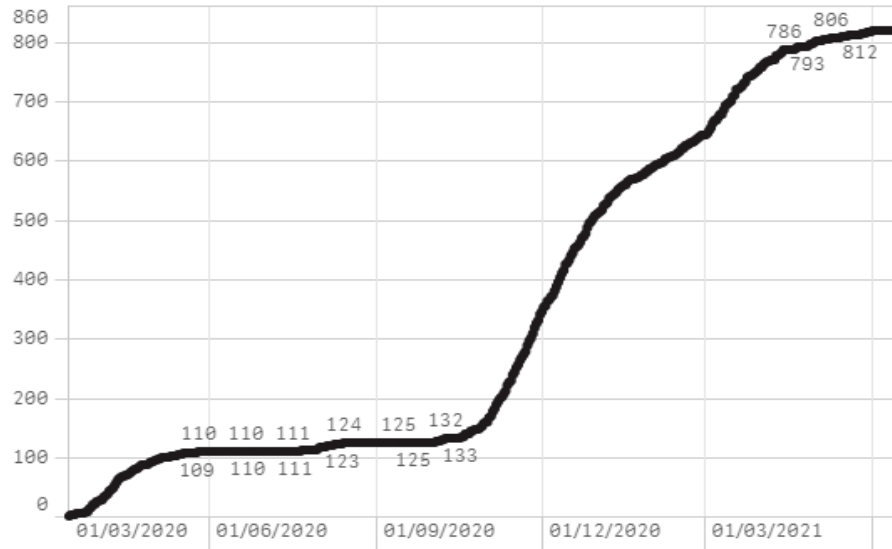
Nombre de personnes testées positives au COVID-19



Hospitalisations



Décès



Taux de positivité

