

CORONAVIRUS – RAPPORT JOURNALIER

- TESTING PCR -

JOURNÉE DU 27.06.2021

	Nombre total	Par 100.000 habitants ¹
Nombre de tests PCR Effectués	276	43
sur ordonnance	271	43
dans le cadre du Large Scale Testing ² et autres ³	0	0
via un voucher aéroport ⁴	0	0
dans le cadre du Contact Tracing	5	1
Personnes testées positives à la COVID-19	5	0,79
sur ordonnance	1	0,16
dans le cadre du Large Scale Testing ² et autres ³	0	0,00
via un voucher aéroport ⁴	0	0,00
dans le cadre du Contact Tracing ⁵	4	0,63

TOTAL

	Nombre total	Par 100.000 habitants ¹
	3 073 785	484 267
	857 701	135 128
	1 840 913	290 031
	75 609	11 912
	299 562	47 195
	70 642	11 129,46
	28 748	4 529,17
	6 721	1 058,88
	663	104,45
	34 510	5 436,96

¹ Calculé sur base des résidents

² Premier test effectué le 19/05/2020

³ Autres: touristes entrants, déplacements vers l'étranger

⁴ Premier test effectué le 29/05/2020

⁵ Il s'agit de personnes déjà mises en quarantaine

- HOSPITALISATIONS -

	Journée du 27.06.2021
Hospitalisations de patients Covid confirmés en soins normaux (SN)	4
Hospitalisations de patients Covid suspects en soins normaux (SN)	1
Hospitalisations de patients Covid en isolement en soins normaux (SN)*	1
Hospitalisations de patients Covid confirmés en soins intensifs (SI)	1
Hospitalisations de patients Covid suspects en soins intensifs (SI)	0
Hospitalisations de patients Covid en isolement en soins intensifs (SI)*	1

* Les patients Covid-19 en isolement sont des patients dont le motif d'hospitalisation n'est pas "Covid-19", mais qui ont une PCR SARS-COV-2 positive et bénéficient de mesures d'isolement.

- VACCINATIONS -

	Journée du 27.06.2021	Total	Schéma vaccinal complet
Personnes vaccinées - Dose 1	0	328 962	27 027
Personnes vaccinées - Dose 2	0	198 634	198 640
Total des doses administrées	0	527 596	225 667

	Journée du 27.06.2021 Dose 1	Journée du 27.06.2021 Dose 2	Total
Nombre de doses administrées par site	0	0	527 596
au Centre de vaccination Luxexpo (Luxembourg-Kirchberg)	0	0	35 884
au Centre de vaccination VICTOR HUGO - Limpertsberg	0	0	140 017
au Centre de vaccination Esch/Belval	0	0	104 918
au Centre de vaccination Mondorf	0	0	60 070
au Centre de vaccination Ettelbruck	0	0	92 988
au Centre de vaccination Luxembourg Air Rescue - Findel	0	0	53 910
par les équipes mobiles	0	0	19 701
dans les hôpitaux	0	0	20 108

- DÉCÈS -

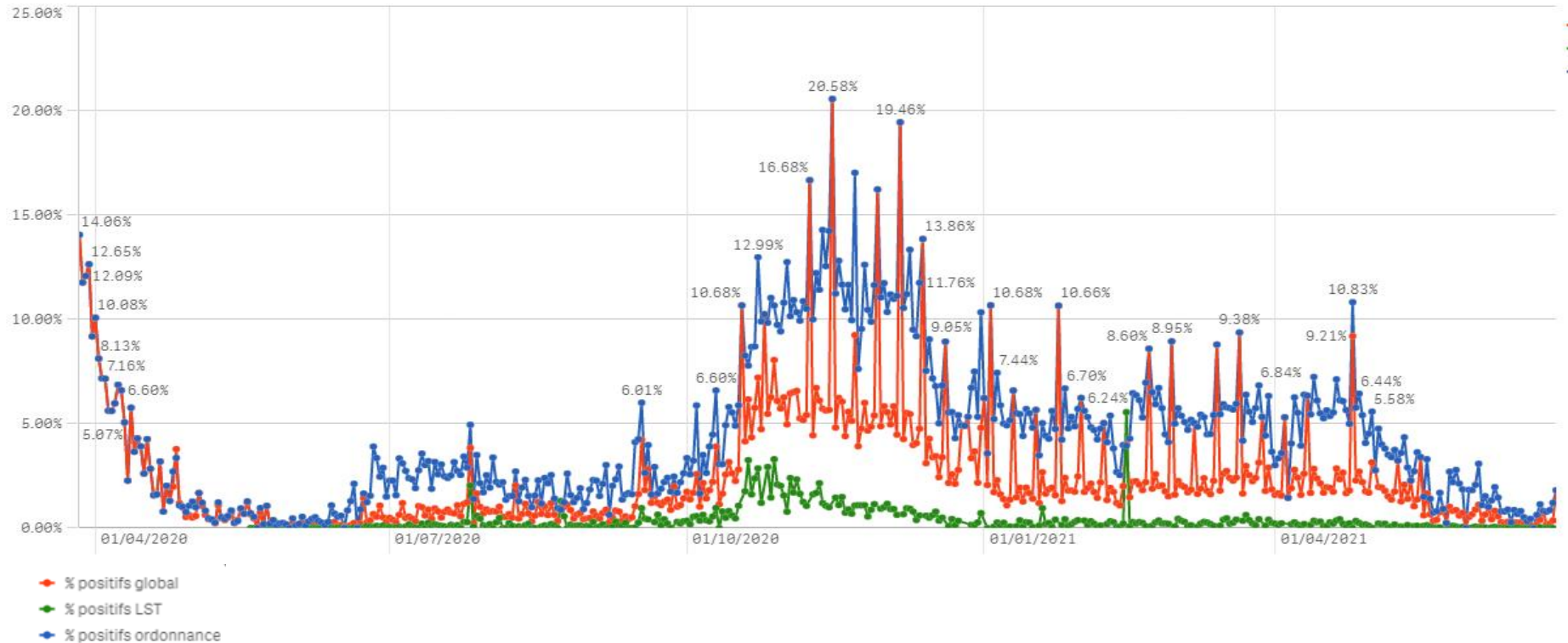
	Journée du 27.06.2021	Total
Nombre de décès	0	818

- SUIVI DE LA PANDÉMIE -

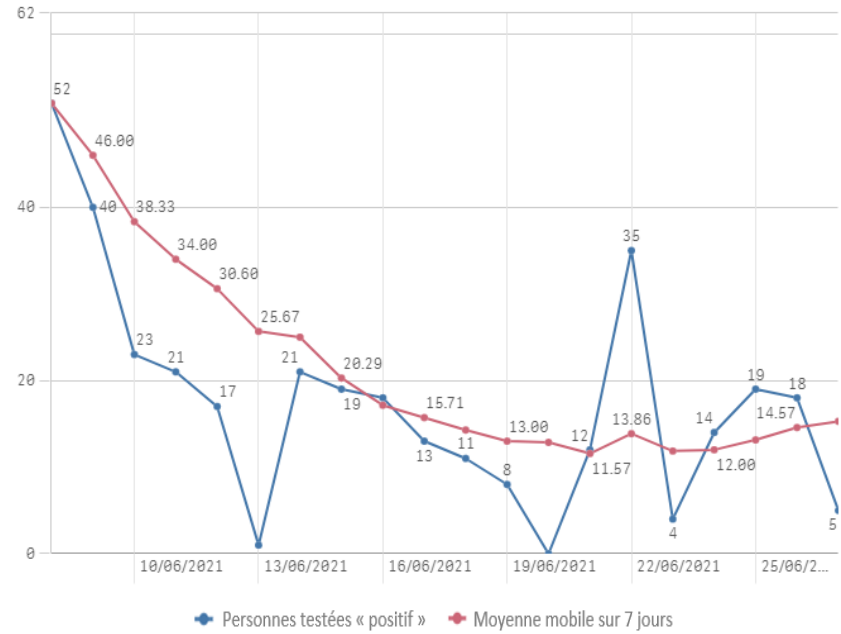
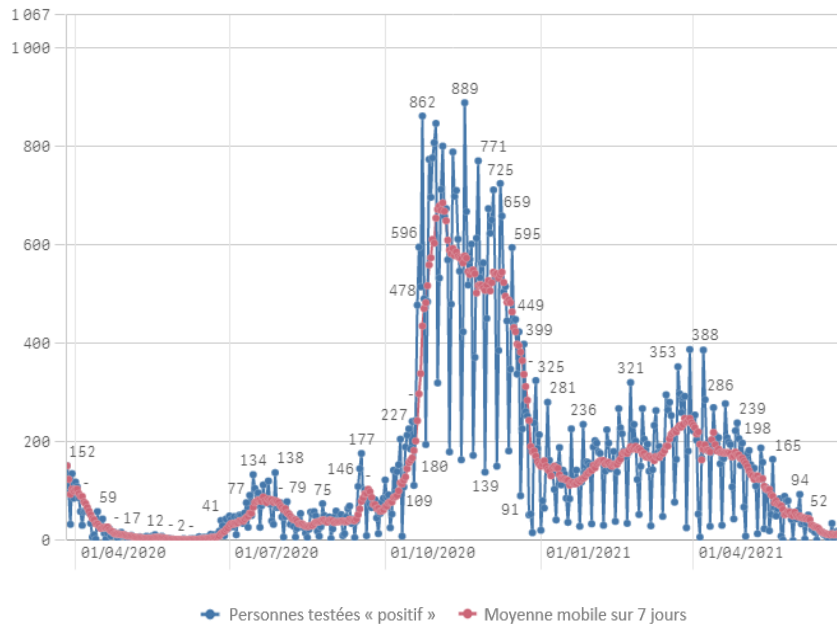
	Journée du 27.06.2021
Nombre d'infections actives	167
Nombre de personnes guéries	69 657
Taux de reproduction effectif (RT eff)	0,89

- TAUX DE POSITIVITÉ -

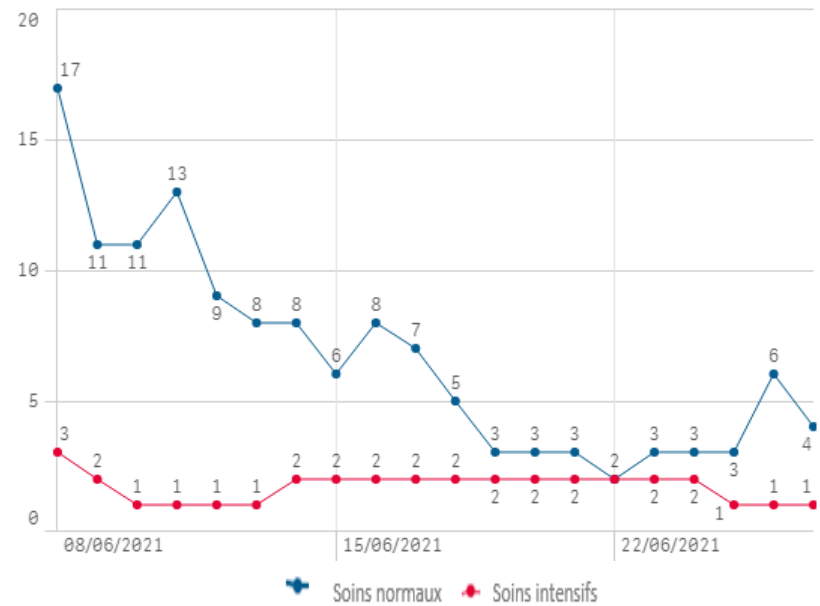
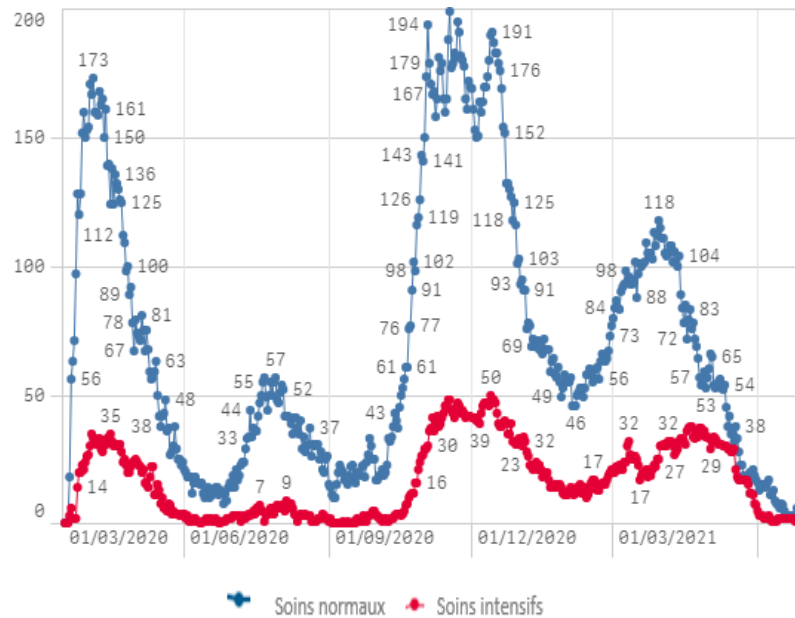
	Journée du 27.06.2021
Taux de positivité sur tous les tests effectués	1,81
Taux de positivité sur les tests effectués sur ordonnance et dans le cadre du contact tracing	1,81
Taux de positivité sur les tests effectués dans le cadre du LST	0,00



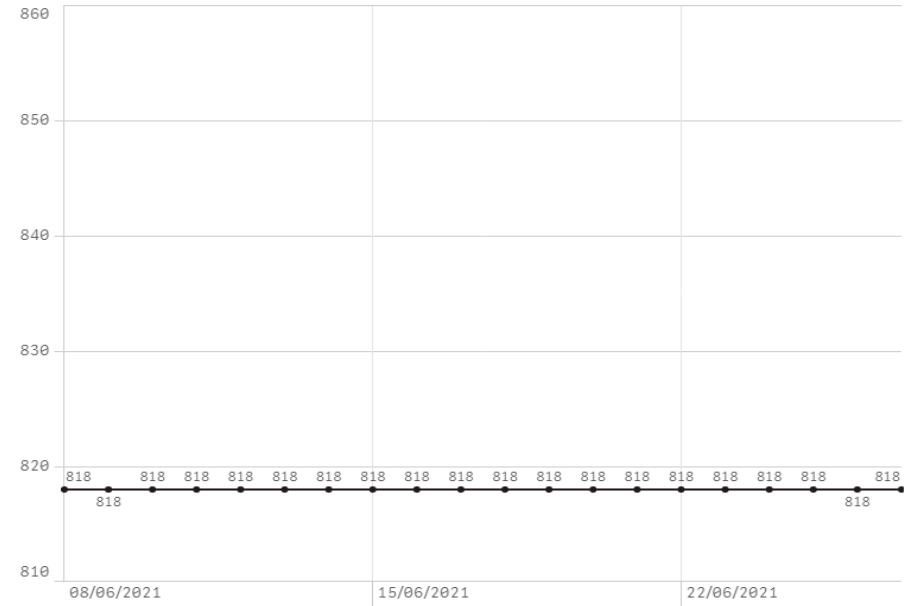
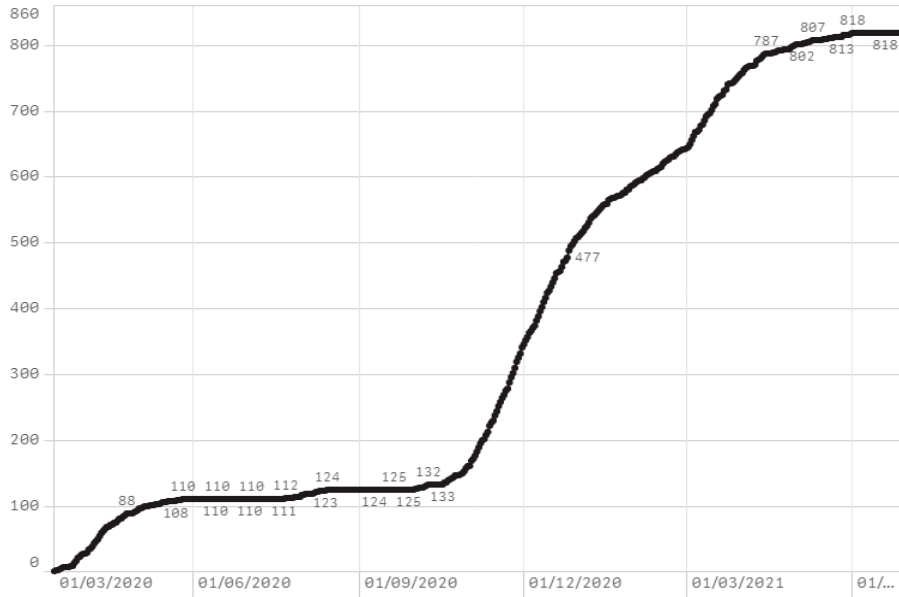
Nombre de personnes testées positives au COVID-19



Hospitalisations



Décès



Taux de positivité

