

CORONAVIRUS – RAPPORT JOURNALIER

- TESTING PCR -

JOURNÉE DU 28.06.2021

	Nombre total	Par 100.000 habitants ¹
Nombre de tests PCR Effectués	6 407	1 009
sur ordonnance	1 734	273
dans le cadre du Large Scale Testing ² et autres ³	4 298	677
via un voucher aéroport ⁴	194	31
dans le cadre du Contact Tracing	181	29
Personnes testées positives à la COVID-19	53	8,35
sur ordonnance	26	4,10
dans le cadre du Large Scale Testing ² et autres ³	8	1,26
via un voucher aéroport ⁴	0	0,00
dans le cadre du Contact Tracing ⁵	19	2,99

TOTAL

	Nombre total	Par 100.000 habitants ¹
	3 080 192	485 276
	859 435	135 402
	1 845 207	290 707
	75 802	11 942
	299 748	47 224
	70 695	11 137,81
	28 774	4 533,27
	6 729	1 060,14
	663	104,45
	34 529	5 439,95

¹ Calculé sur base des résidents

² Premier test effectué le 19/05/2020

³ Autres: touristes entrants, déplacements vers l'étranger

⁴ Premier test effectué le 29/05/2020

⁵ Il s'agit de personnes déjà mises en quarantaine

- HOSPITALISATIONS -

	Journée du 28.06.2021
Hospitalisations de patients Covid confirmés en soins normaux (SN)	4
Hospitalisations de patients Covid suspects en soins normaux (SN)	1
Hospitalisations de patients Covid en isolement en soins normaux (SN)*	1
Hospitalisations de patients Covid confirmés en soins intensifs (SI)	1
Hospitalisations de patients Covid suspects en soins intensifs (SI)	0
Hospitalisations de patients Covid en isolement en soins intensifs (SI)*	1

* Les patients Covid-19 en isolement sont des patients dont le motif d'hospitalisation n'est pas "Covid-19", mais qui ont une PCR SARS-COV-2 positive et bénéficient de mesures d'isolement.

- VACCINATIONS -

	Journée du 28.06.2021	Total	Schéma vaccinal complet
Personnes vaccinées - Dose 1	6 045	335 005	28 174
Personnes vaccinées - Dose 2	1 234	199 871	199 877
Total des doses administrées	7 279	534 876	228 051

	Journée du 28.06.2021 Dose 1	Journée du 28.06.2021 Dose 2	Total
Nombre de doses administrées par site	6 045	1 234	534 876
au Centre de vaccination Luxexpo (Luxembourg-Kirchberg)	1 680	26	37 590
au Centre de vaccination VICTOR HUGO - Limpertsberg	1 303	73	141 396
au Centre de vaccination Esch/Belval	1 219	282	106 418
au Centre de vaccination Mondorf	573	149	60 792
au Centre de vaccination Ettelbruck	653	231	93 872
au Centre de vaccination Luxembourg Air Rescue - Findel	608	470	54 987
par les équipes mobiles	0	0	19 701
dans les hôpitaux	9	3	20 120

- DÉCÈS -

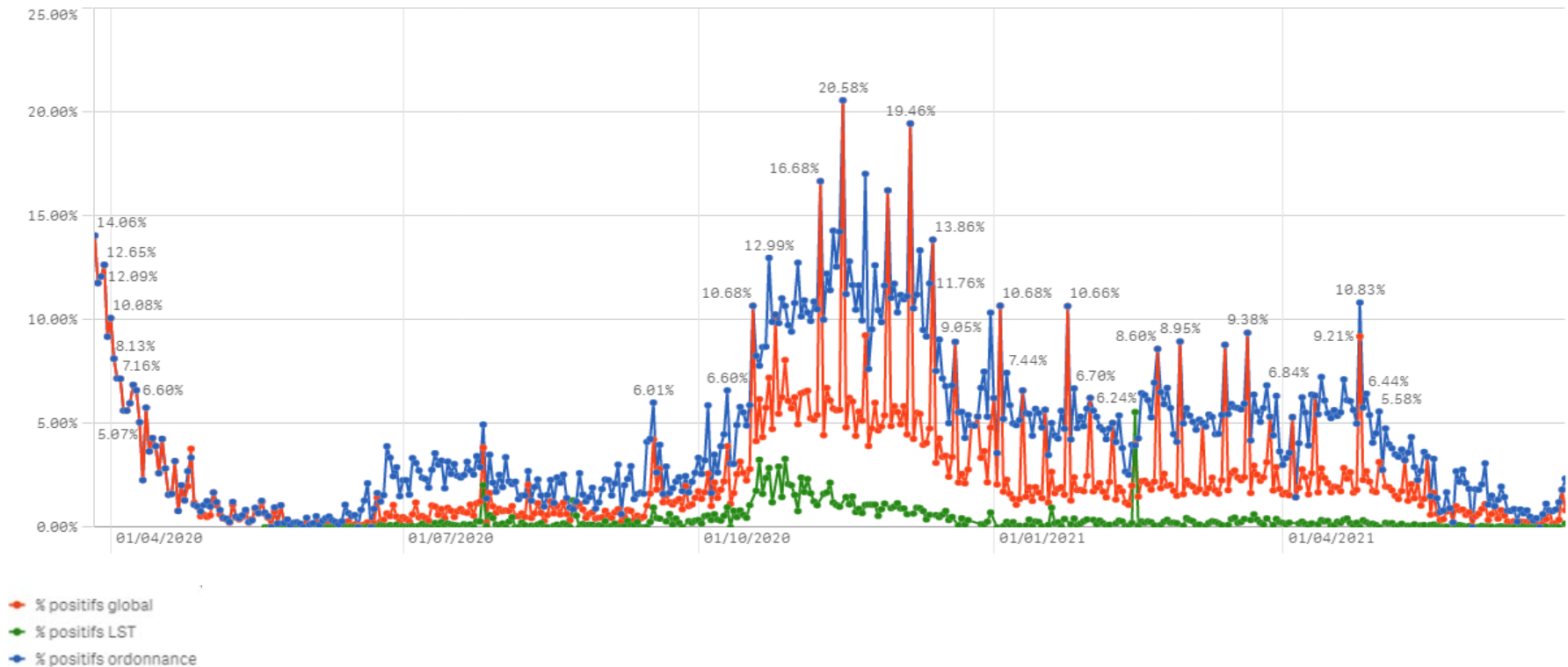
	Journée du 28.06.2021	Total
Nombre de décès	0	818

- SUIVI DE LA PANDÉMIE -

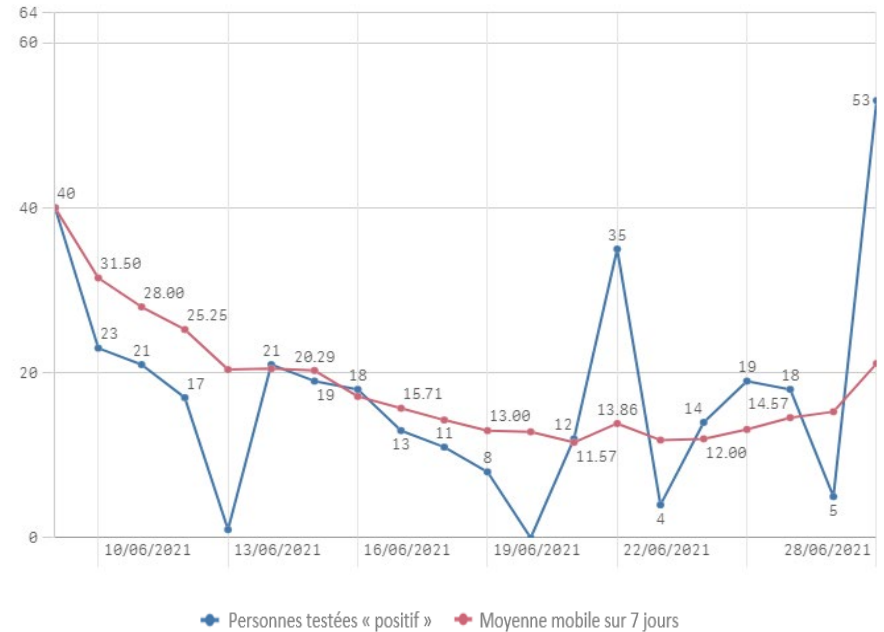
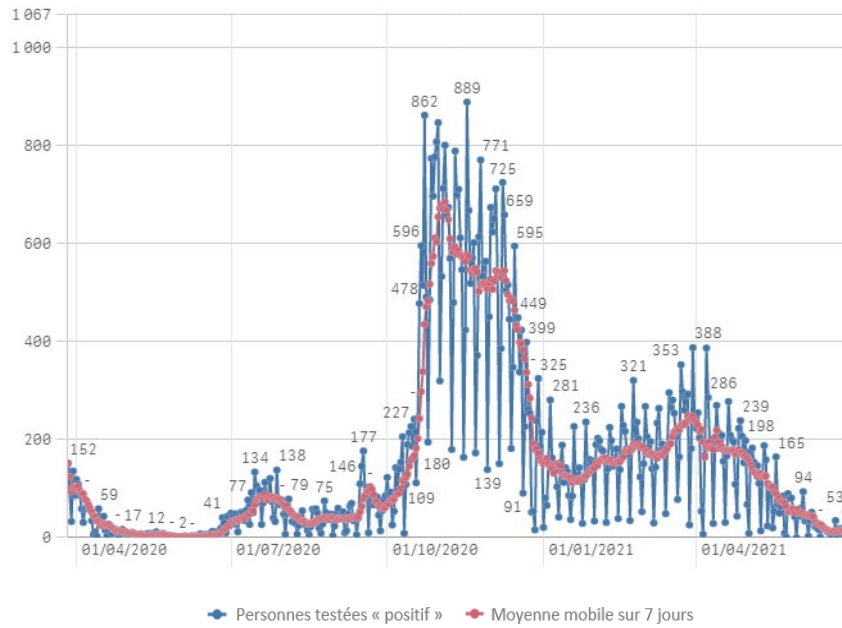
	Journée du 28.06.2021
Nombre d'infections actives	194
Nombre de personnes guéries	69 683
Taux de reproduction effectif (RT eff)	0,92

- TAUX DE POSITIVITÉ -

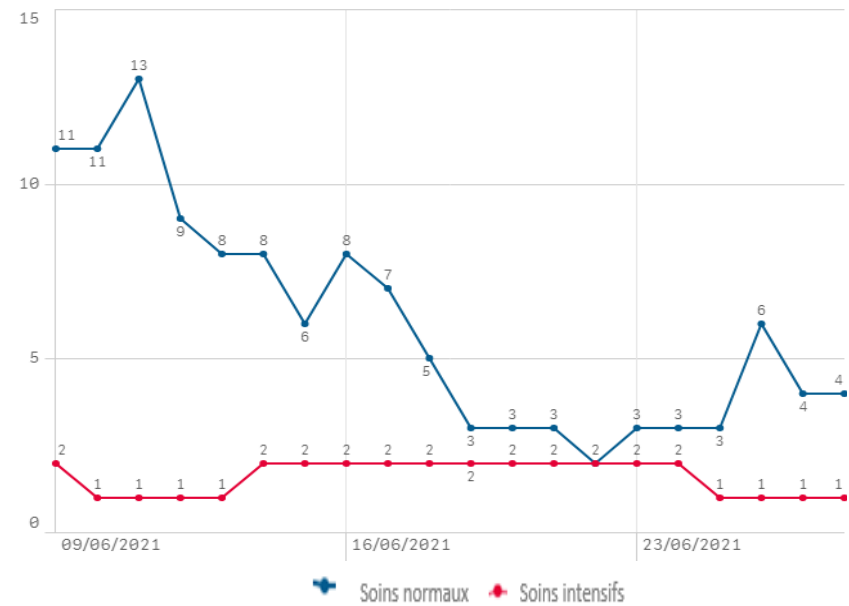
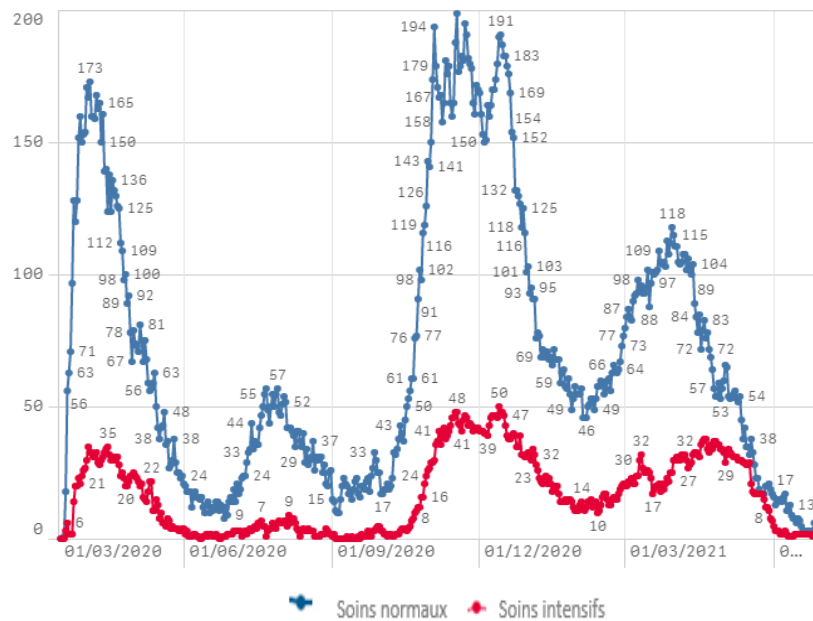
	Journée du 28.06.2021
Taux de positivité sur tous les tests effectués	0,83
Taux de positivité sur les tests effectués sur ordonnance et dans le cadre du contact tracing	2,35
Taux de positivité sur les tests effectués dans le cadre du LST	0,19



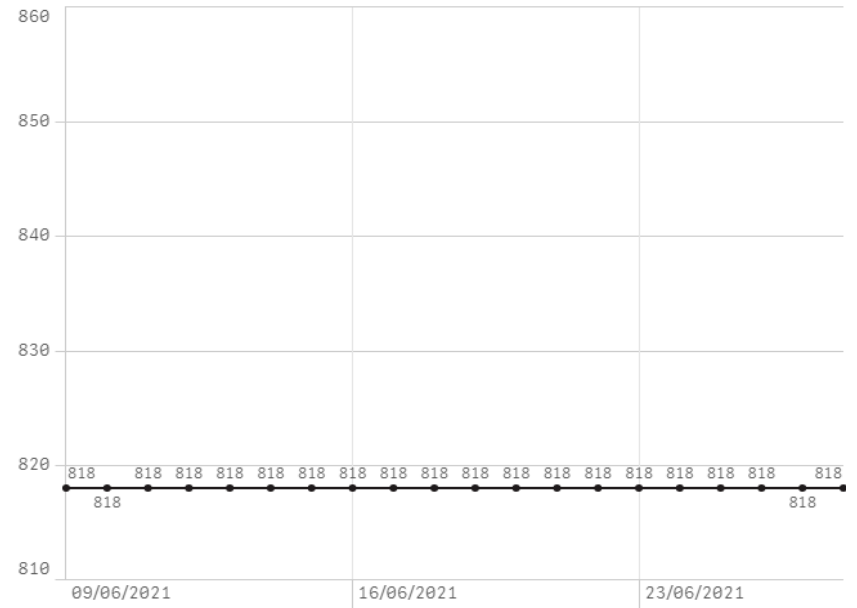
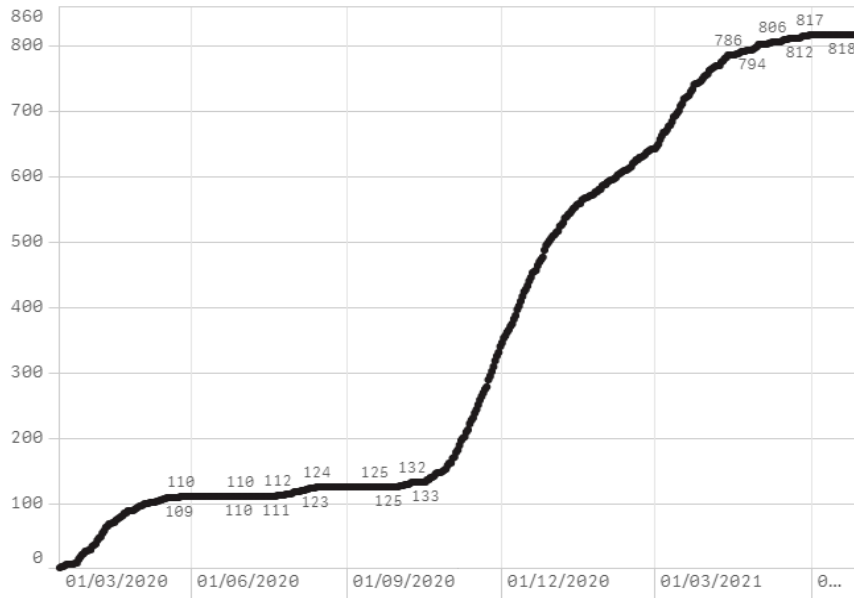
Nombre de personnes testées positives au COVID-19



Hospitalisations



Décès



Taux de positivité

