

CORONAVIRUS – RAPPORT JOURNALIER

- TESTING PCR -

JOURNÉE DU 13.07.2021

| | Nombre total | Par 100.000 habitants ¹ |
|--|--------------|------------------------------------|
| Nombre de tests PCR Effectués | 6 300 | 993 |
| sur ordonnance | 1 632 | 257 |
| dans le cadre du Large Scale Testing ² et autres ³ | 3 774 | 595 |
| via un voucher aéroport ⁴ | 44 | 7 |
| dans le cadre du Contact Tracing | 850 | 134 |
| Personnes testées positives à la COVID-19 | 118 | 18,59 |
| sur ordonnance | 37 | 5,83 |
| dans le cadre du Large Scale Testing ² et autres ³ | 21 | 3,31 |
| via un voucher aéroport ⁴ | 1 | 0,16 |
| dans le cadre du Contact Tracing ⁵ | 59 | 9,30 |

TOTAL

| Nombre total | Par 100.000 habitants ¹ |
|------------------|------------------------------------|
| 3 165 941 | 498 785 |
| 880 587 | 138 734 |
| 1 900 075 | 299 352 |
| 76 653 | 12 076 |
| 308 626 | 48 623 |
| 72 509 | 11 423,60 |
| 29 474 | 4 643,55 |
| 6 986 | 1 100,63 |
| 673 | 106,03 |
| 35 376 | 5 573,39 |

¹ Calculé sur base des résidents

² Premier test effectué le 19/05/2020

³ Autres: touristes entrants, déplacements vers l'étranger

⁴ Premier test effectué le 29/05/2020

⁵ Il s'agit de personnes déjà mises en quarantaine

- HOSPITALISATIONS -

| | Journée du 13.07.2021 |
|--|-----------------------|
| Hospitalisations de patients Covid confirmés en soins normaux (SN) | 7 |
| Hospitalisations de patients Covid suspects en soins normaux (SN) | 1 |
| Hospitalisations de patients Covid en isolement en soins normaux (SN)* | 1 |
| Hospitalisations de patients Covid confirmés en soins intensifs (SI) | 3 |
| Hospitalisations de patients Covid suspects en soins intensifs (SI) | 0 |
| Hospitalisations de patients Covid en isolement en soins intensifs (SI)* | 0 |

* Les patients Covid-19 en isolement sont des patients dont le motif d'hospitalisation n'est pas "Covid-19", mais qui ont une PCR SARS-COV-2 positive et bénéficient de mesures d'isolement.

- VACCINATIONS -

| | Journée du 13.07.2021 | Total | Schéma vaccinal complet |
|-------------------------------------|-----------------------|----------------|-------------------------|
| Personnes vaccinées - Dose 1 | 2 724 | 377 294 | 30 241 |
| Personnes vaccinées - Dose 2 | 2 494 | 248 995 | 249 001 |
| Total des doses administrées | 5 218 | 626 289 | 279 242 |

| | Journée du 13.07.2021 Dose 1 | Journée du 13.07.2021 Dose 2 | Total |
|--|---------------------------------|---------------------------------|----------------|
| Nombre de doses administrées par site | 2 724 | 2 494 | 626 289 |
| au Centre de vaccination Luxexpo (Luxembourg-Kirchberg) | 472 | 487 | 59 405 |
| au Centre de vaccination VICTOR HUGO - Limpertsberg | 447 | 673 | 158 606 |
| au Centre de vaccination Esch/Belval | 555 | 648 | 122 728 |
| au Centre de vaccination Mondorf | 245 | 165 | 70 257 |
| au Centre de vaccination Ettelbruck | 672 | 363 | 108 197 |
| au Centre de vaccination Luxembourg Air Rescue - Findel | 321 | 155 | 67 182 |
| par les équipes mobiles | 11 | 1 | 19 743 |
| dans les hôpitaux | 1 | 2 | 20 171 |

- DÉCÈS -

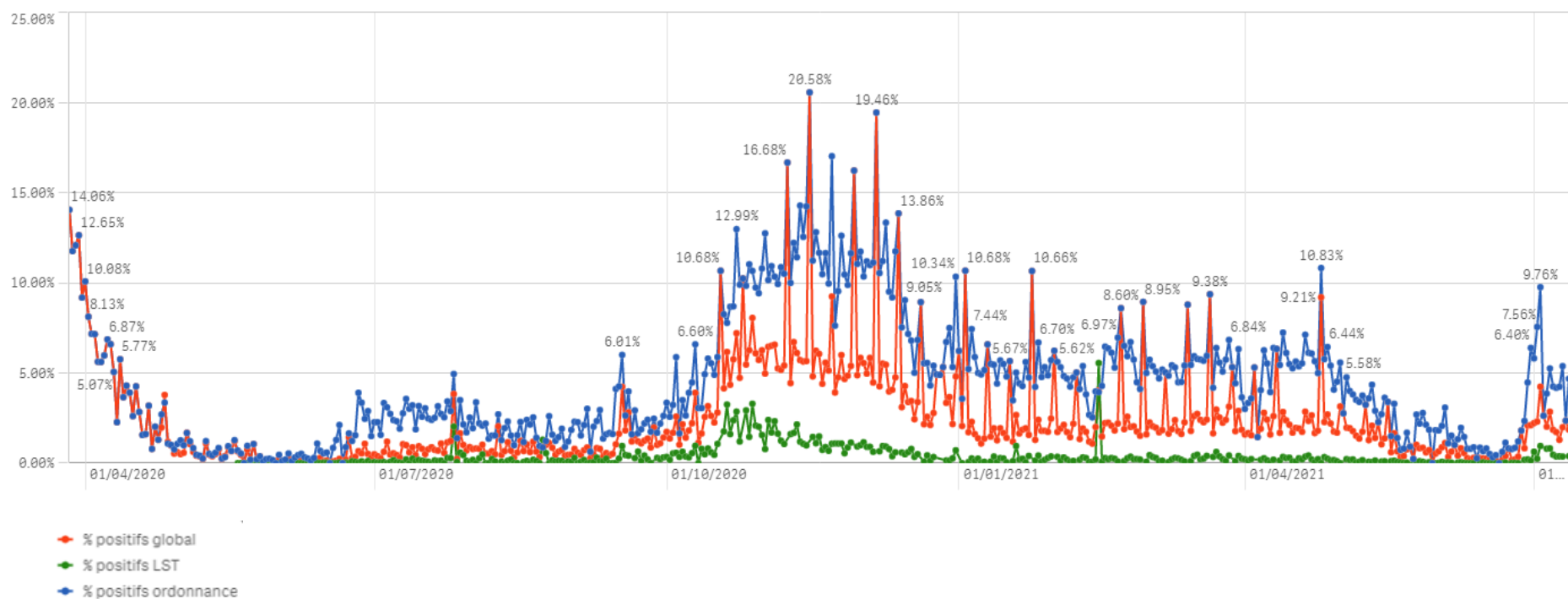
| | Journée du 13.07.2021 | Total |
|-----------------|-----------------------|-------|
| Nombre de décès | 0 | 819 |

- SUIVI DE LA PANDÉMIE -

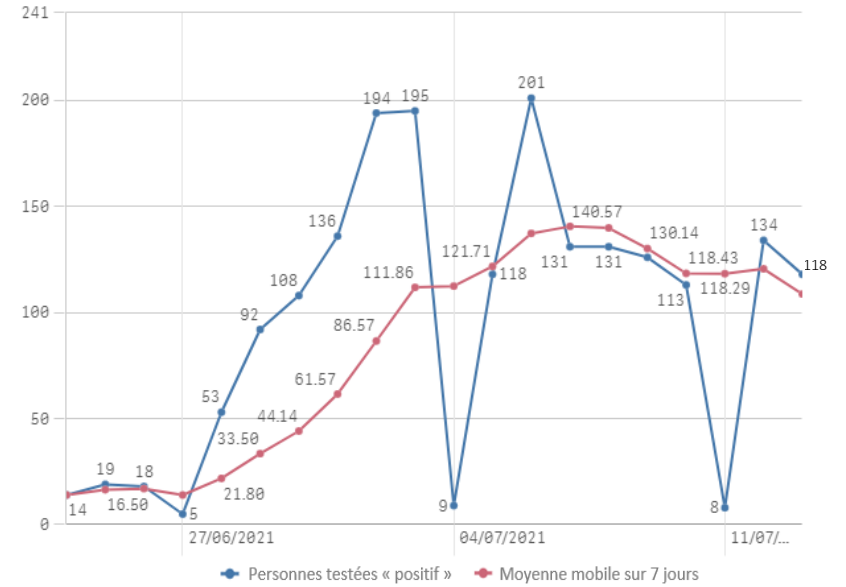
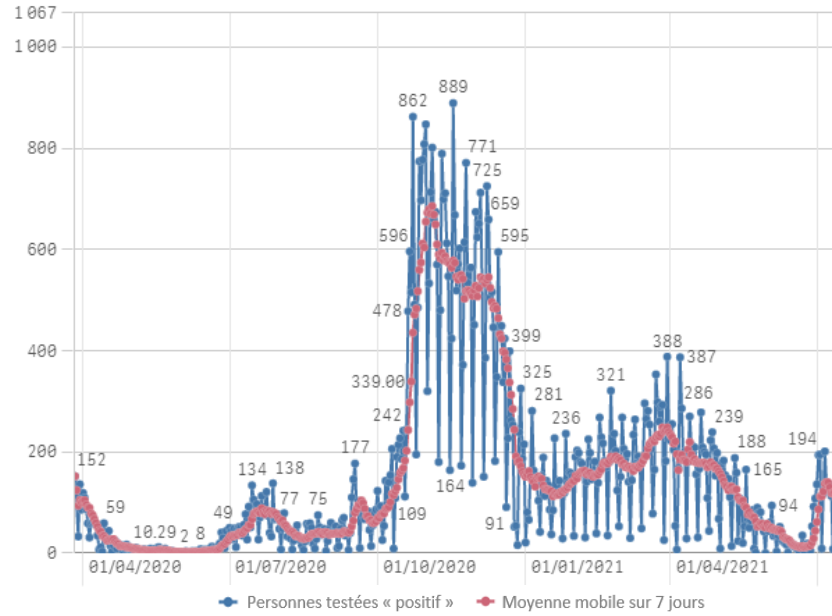
| | Journée du 13.07.2021 |
|--|-----------------------|
| Nombre d'infections actives | 1 741 |
| Nombre de personnes guéries | 69 949 |
| Taux de reproduction effectif (RT eff) | 0,99 |

- TAUX DE POSITIVITÉ -

| | Journée du 13.07.2021 |
|---|-----------------------|
| Taux de positivité sur tous les tests effectués | 1,87 |
| Taux de positivité sur les tests effectués sur ordonnance et dans le cadre du contact tracing | 3,87 |
| Taux de positivité sur les tests effectués dans le cadre du LST | 0,56 |



Nombre de personnes testées positives au COVID-19



Hospitalisations

