

CORONAVIRUS – RAPPORT JOURNALIER

- TESTING PCR -

JOURNÉE DU 19.07.2021

	Nombre total	Par 100.000 habitants ¹
Nombre de tests PCR Effectués	7 399	1 166
sur ordonnance	1 490	235
dans le cadre du Large Scale Testing ² et autres ³	5 262	829
via un voucher aéroport ⁴	178	28
dans le cadre du Contact Tracing	469	74
Personnes testées positives à la COVID-19	89	14,02
sur ordonnance	34	5,36
dans le cadre du Large Scale Testing ² et autres ³	15	2,36
via un voucher aéroport ⁴	0	0,00
dans le cadre du Contact Tracing ⁵	40	6,30

TOTAL

	Nombre total	Par 100.000 habitants ¹
	3 209 741	505 686
	889 145	140 082
	1 931 631	304 323
	77 025	12 135
	311 940	49 145
	73 074	11 512,61
	29 647	4 670,80
	7 065	1 113,07
	672	105,87
	35 690	5 622,86

¹ Calculé sur base des résidents

² Premier test effectué le 19/05/2020

³ Autres: touristes entrants, déplacements vers l'étranger

⁴ Premier test effectué le 29/05/2020

⁵ Il s'agit de personnes déjà mises en quarantaine

- HOSPITALISATIONS -

	Journée du 19.07.2021
Hospitalisations de patients Covid confirmés en soins normaux (SN)	13
Hospitalisations de patients Covid suspects en soins normaux (SN)	2
Hospitalisations de patients Covid en isolement en soins normaux (SN)*	4
Hospitalisations de patients Covid confirmés en soins intensifs (SI)	6
Hospitalisations de patients Covid suspects en soins intensifs (SI)	0
Hospitalisations de patients Covid en isolement en soins intensifs (SI)*	1

* Les patients Covid-19 en isolement sont des patients dont le motif d'hospitalisation n'est pas "Covid-19", mais qui ont une PCR SARS-COV-2 positive et bénéficient de mesures d'isolement.

- VACCINATIONS -

	Journée du 19.07.2021	Total	Schéma vaccinal complet
Personnes vaccinées - Dose 1	1 286	387 004	32 060
Personnes vaccinées - Dose 2	4 798	272 864	272 864
Total des doses administrées	6 084	659 868	304 924

	Journée du 19.07.2021 Dose 1	Journée du 19.07.2021 Dose 2	Total
Nombre de doses administrées par site	1 286	4 798	659 868
au Centre de vaccination Luxexpo (Luxembourg-Kirchberg)	60	1 358	66 484
au Centre de vaccination VICTOR HUGO - Limpertsberg	391	1 110	165 299
au Centre de vaccination Esch/Belval	464	840	129 642
au Centre de vaccination Mondorf	43	391	73 646
au Centre de vaccination Ettelbruck	65	462	113 663
au Centre de vaccination Luxembourg Air Rescue - Findel	226	637	71 102
par les équipes mobiles	37	0	19 852
dans les hôpitaux	0	0	20 180

- DÉCÈS -

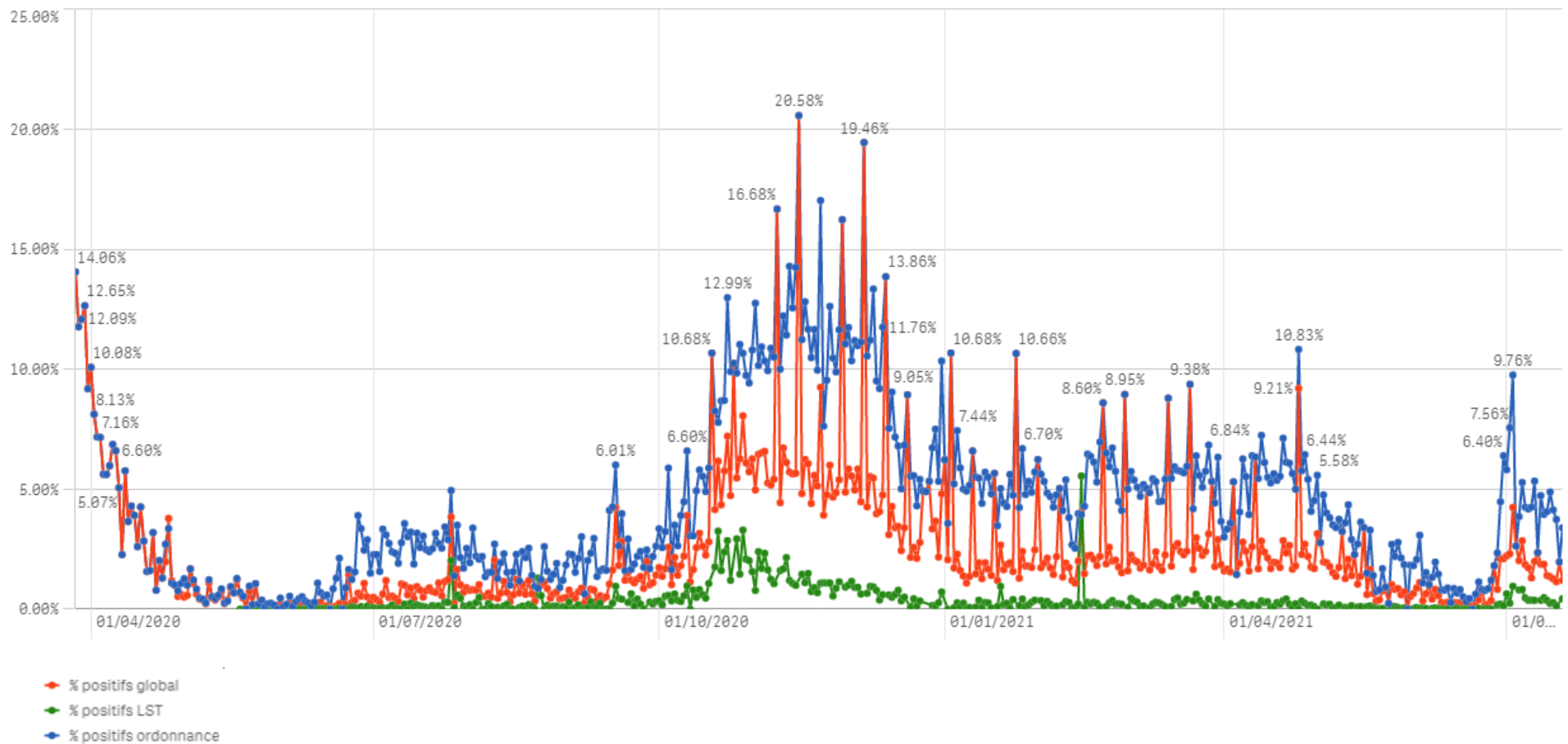
	Journée du 19.07.2021	Total
Nombre de décès	0	821

- SUIVI DE LA PANDÉMIE -

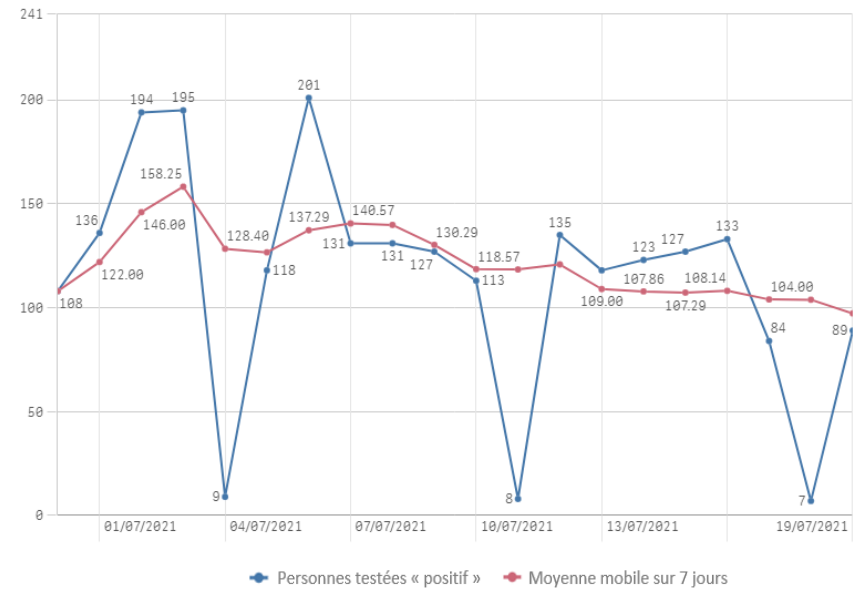
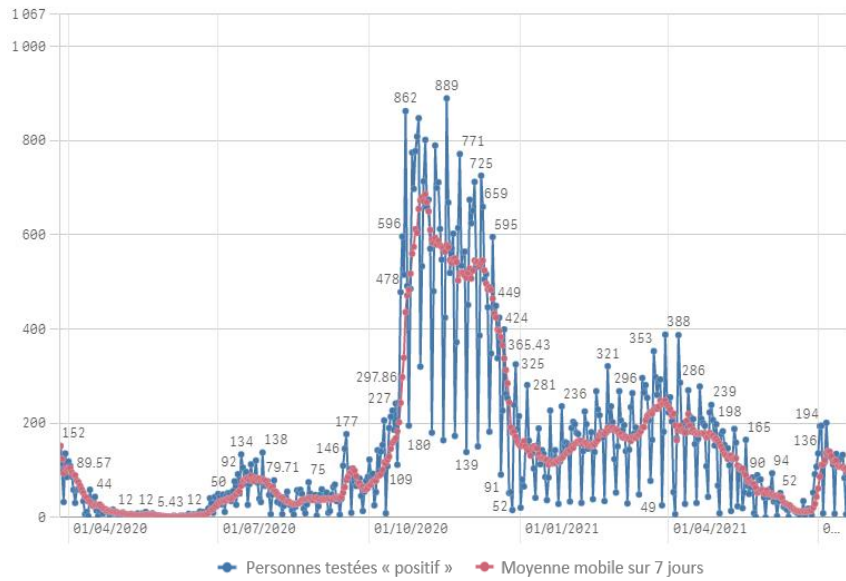
	Journée du 19.07.2021
Nombre d'infections actives	1 578
Nombre de personnes guéries	70 675
Taux de reproduction effectif (RT eff)	0,92

- TAUX DE POSITIVITÉ -

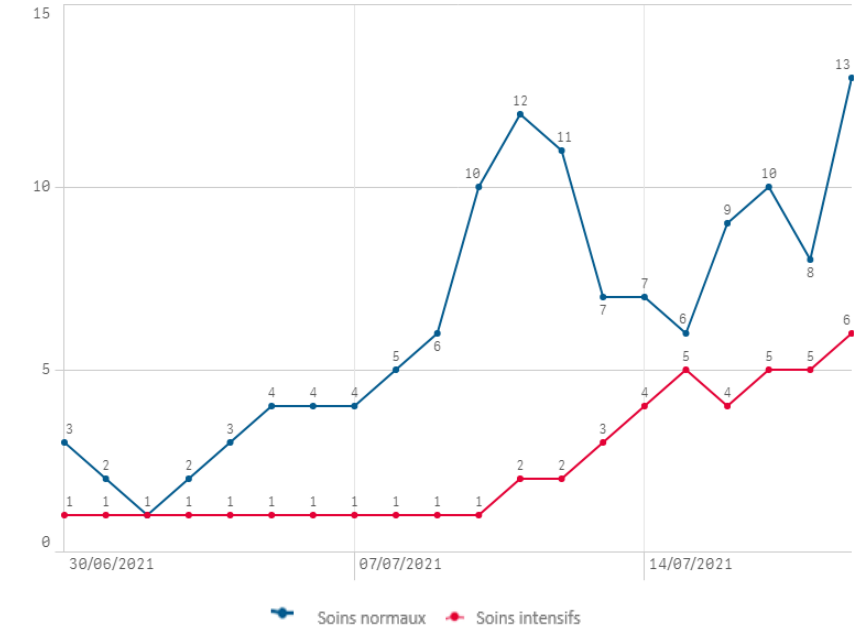
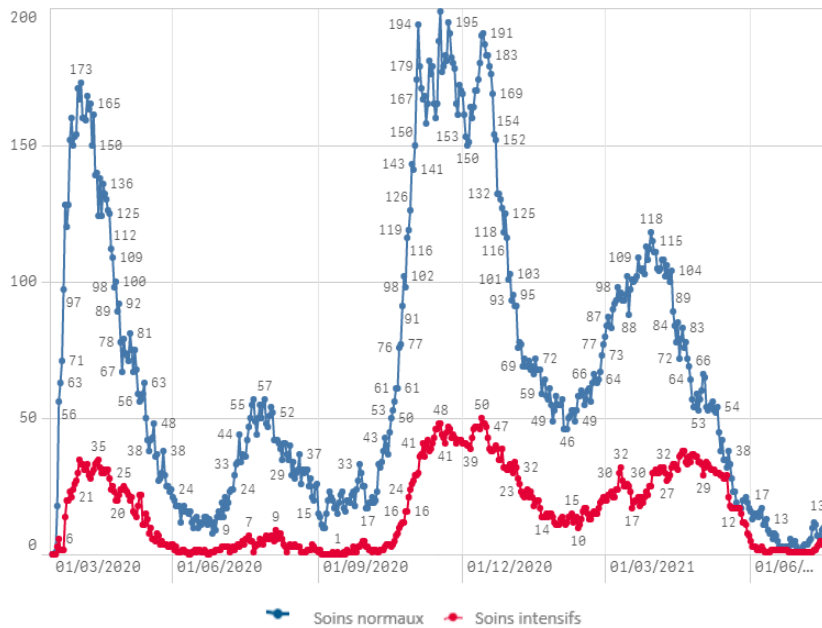
	Journée du 19.07.2021
Taux de positivité sur tous les tests effectués	1,20
Taux de positivité sur les tests effectués sur ordonnance et dans le cadre du contact tracing	3,78
Taux de positivité sur les tests effectués dans le cadre du LST	0,29



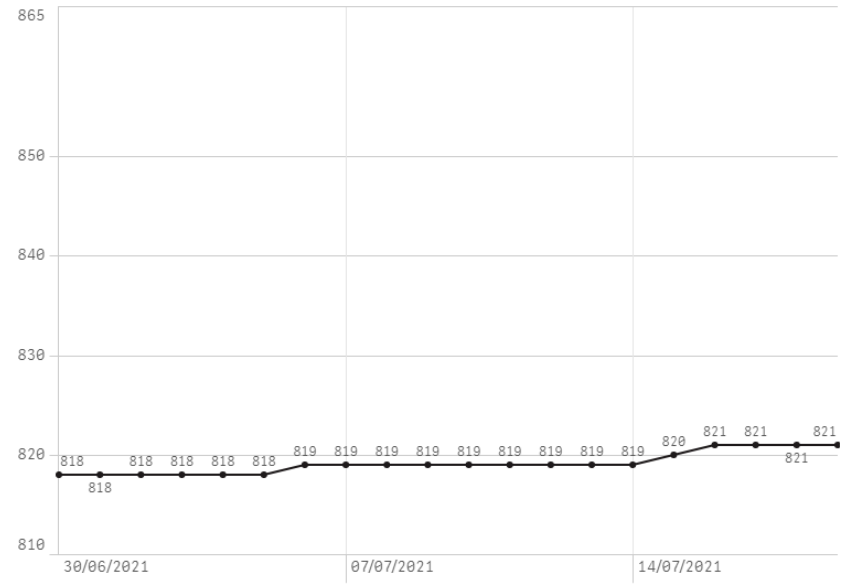
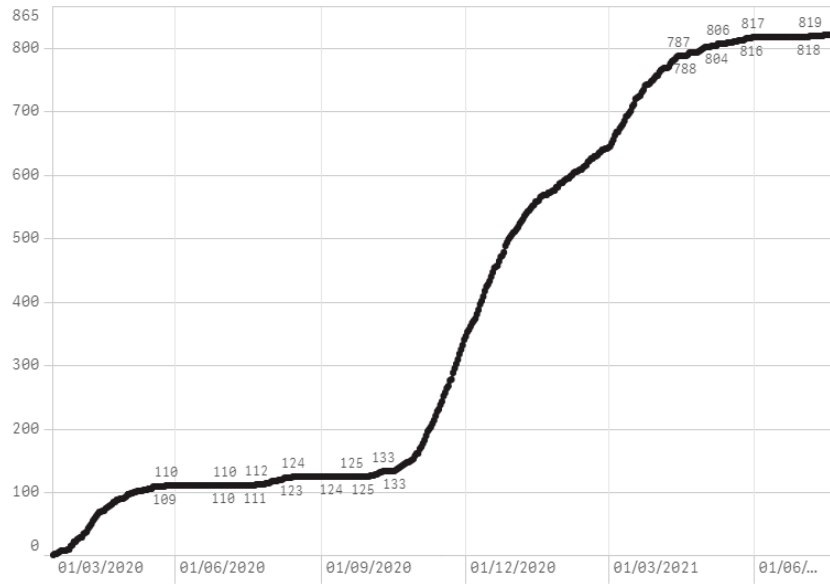
Nombre de personnes testées positives au COVID-19



Hospitalisations



Décès



Taux de positivité

