

CORONAVIRUS – RAPPORT JOURNALIER

- TESTING PCR -

JOURNÉE DU 28.07.2021

	Nombre total	Par 100.000 habitants ¹
Nombre de tests PCR Effectués	7 191	1 133
sur ordonnance	1 216	192
dans le cadre du Large Scale Testing ² et autres ³	5 740	904
via un voucher aéroport ⁴	37	6
dans le cadre du Contact Tracing	198	31
Personnes testées positives à la COVID-19	70	11,03
sur ordonnance	20	3,15
dans le cadre du Large Scale Testing ² et autres ³	13	2,05
via un voucher aéroport ⁴	0	0,00
dans le cadre du Contact Tracing ⁵	37	5,83

TOTAL

	Nombre total	Par 100.000 habitants ¹
	3 265 486	514 469
	900 753	141 911
	1 972 585	310 775
	77 508	12 211
	314 640	49 571
	73 816	11 629,51
	29 853	4 703,26
	7 193	1 133,24
	678	106,82
	36 092	5 686,20

¹ Calculé sur base des résidents

² Premier test effectué le 19/05/2020

³ Autres: touristes entrants, déplacements vers l'étranger

⁴ Premier test effectué le 29/05/2020

⁵ Il s'agit de personnes déjà mises en quarantaine

- HOSPITALISATIONS -

	Journée du 28.07.2021
Hospitalisations de patients Covid confirmés en soins normaux (SN)	20
Hospitalisations de patients Covid suspects en soins normaux (SN)	2
Hospitalisations de patients Covid en isolement en soins normaux (SN)*	2
Hospitalisations de patients Covid confirmés en soins intensifs (SI)	3
Hospitalisations de patients Covid suspects en soins intensifs (SI)	0
Hospitalisations de patients Covid en isolement en soins intensifs (SI)*	0

* Les patients Covid-19 en isolement sont des patients dont le motif d'hospitalisation n'est pas "Covid-19", mais qui ont une PCR SARS-COV-2 positive et bénéficient de mesures d'isolement.

- VACCINATIONS -

	Journée du 28.07.2021	Total	Schéma vaccinal complet
Personnes vaccinées - Dose 1	673	391 807	32 542
Personnes vaccinées - Dose 2	2 744	306 512	306 516
Total des doses administrées	3 417	698 319	339 058

	Journée du 28.07.2021 Dose 1	Journée du 28.07.2021 Dose 2	Total
Nombre de doses administrées par site	673	2 744	698 319
au Centre de vaccination Luxexpo (Luxembourg-Kirchberg)	19	346	73 702
au Centre de vaccination VICTOR HUGO - Limpertsberg	264	1 016	176 143
au Centre de vaccination Esch/Belval	242	560	137 543
au Centre de vaccination Mondorf	7	97	76 673
au Centre de vaccination Ettelbruck	16	375	118 615
au Centre de vaccination Luxembourg Air Rescue - Findel	8	347	75 440
par les équipes mobiles	52	1	19 863
dans les hôpitaux	65	2	20 340

- DÉCÈS -

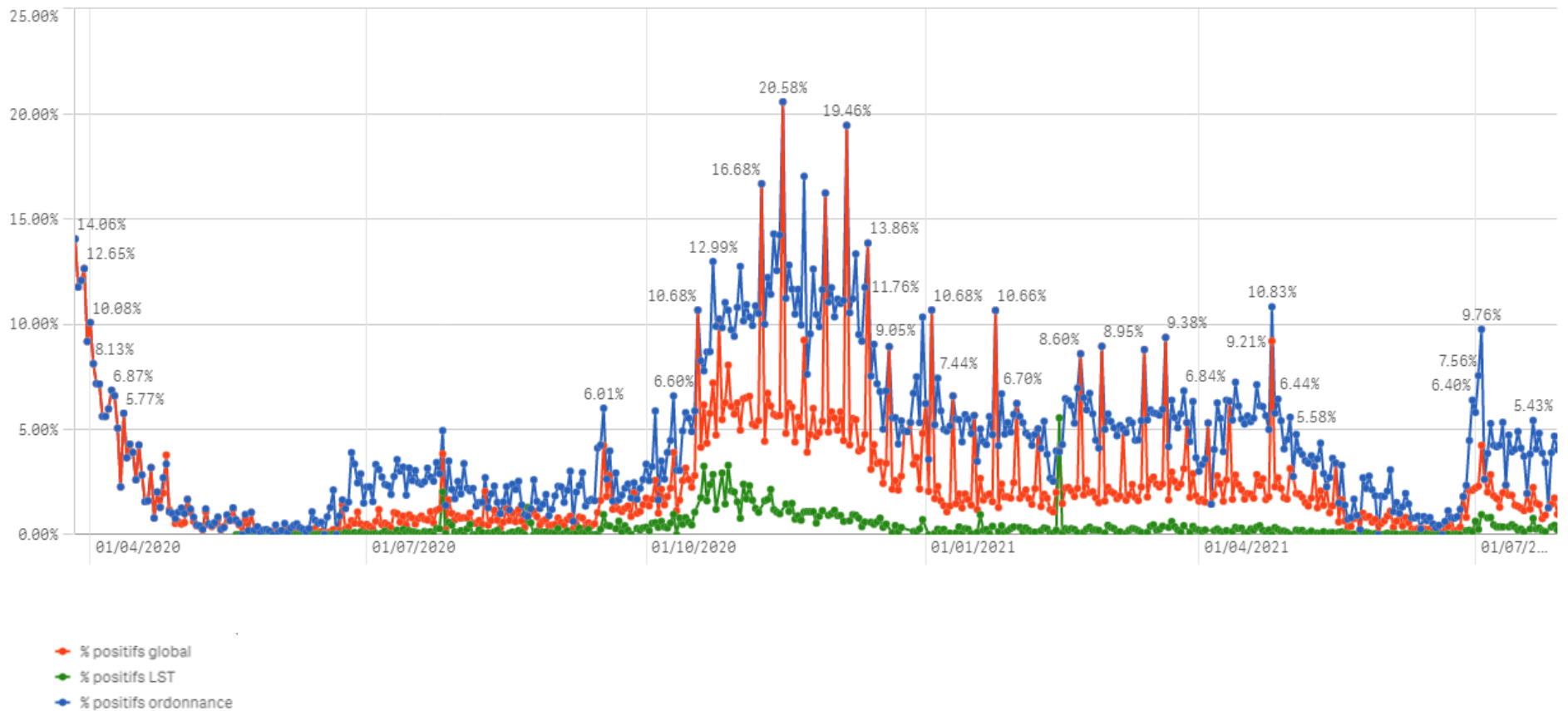
	Journée du 28.07.2021	Total
Nombre de décès	0	822

- SUIVI DE LA PANDÉMIE -

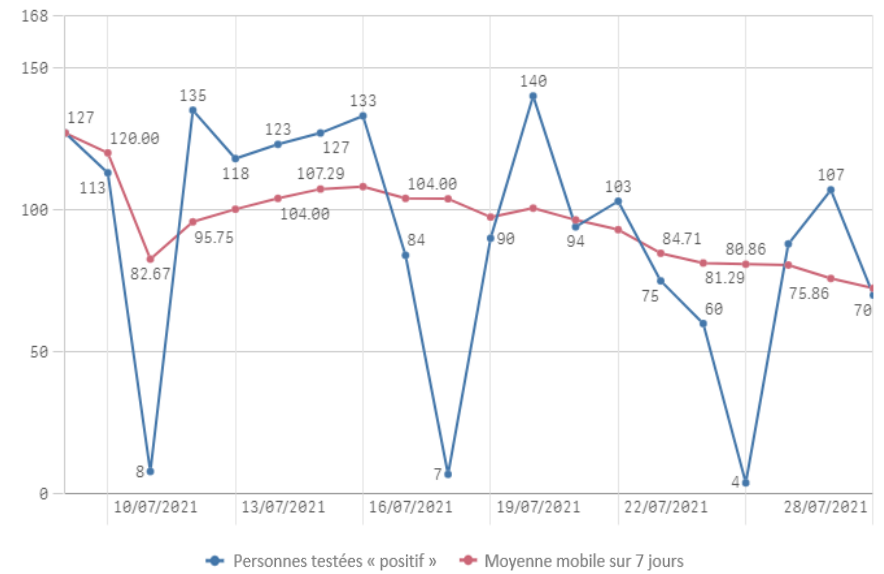
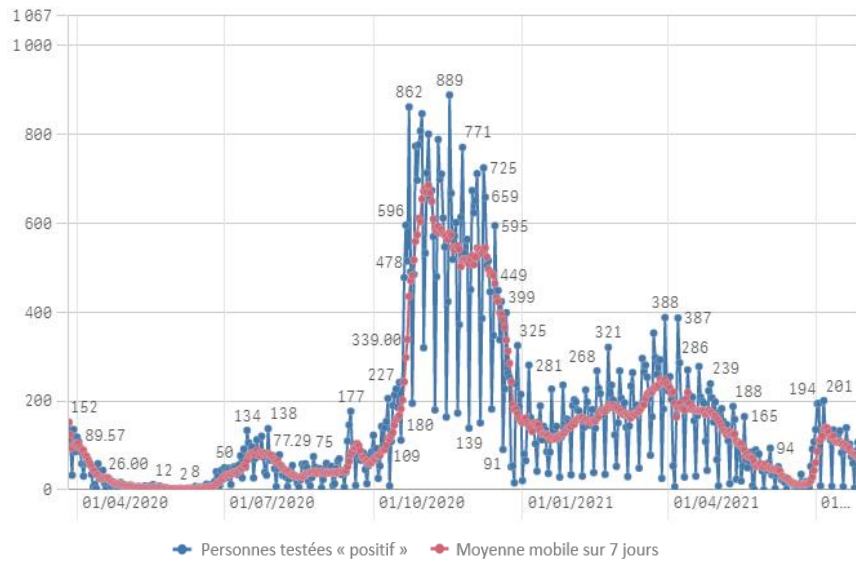
	Journée du 28.07.2021
Nombre d'infections actives	1 250
Nombre de personnes guéries	71 744
Taux de reproduction effectif (RT eff)	0,85

- TAUX DE POSITIVITÉ -

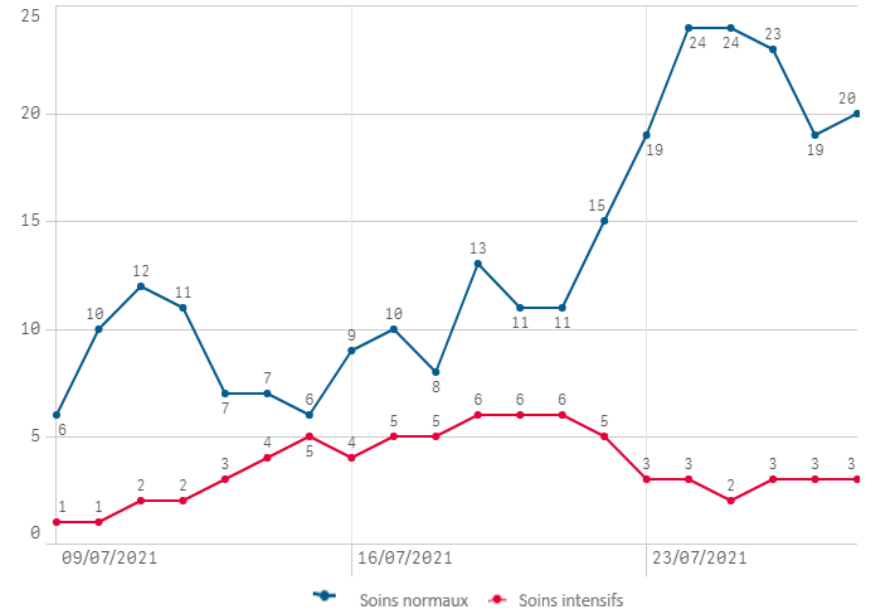
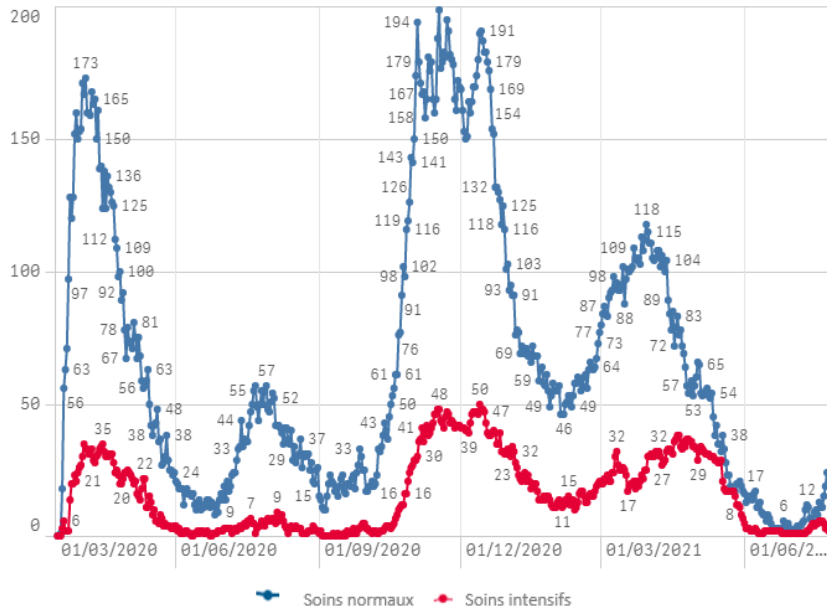
	Journée du 28.07.2021
Taux de positivité sur tous les tests effectués	0,97
Taux de positivité sur les tests effectués sur ordonnance et dans le cadre du contact tracing	4,03
Taux de positivité sur les tests effectués dans le cadre du LST	0,23



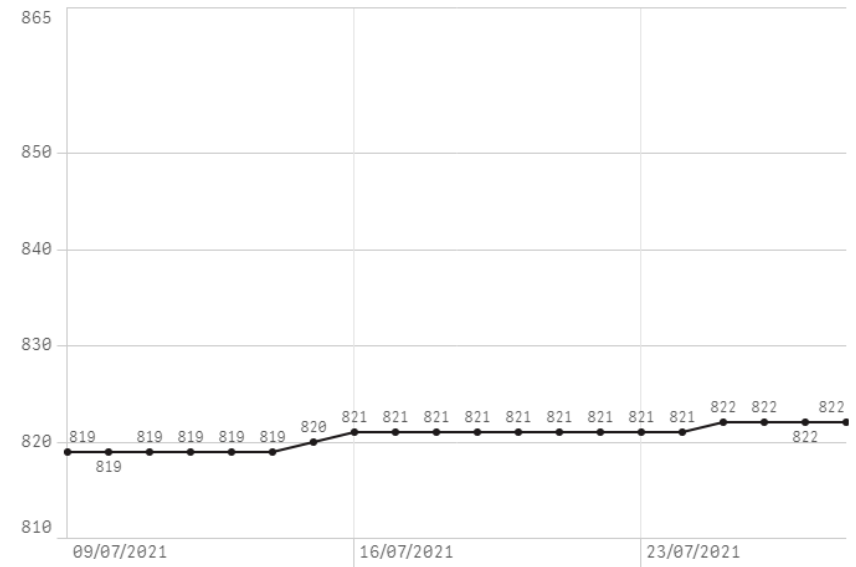
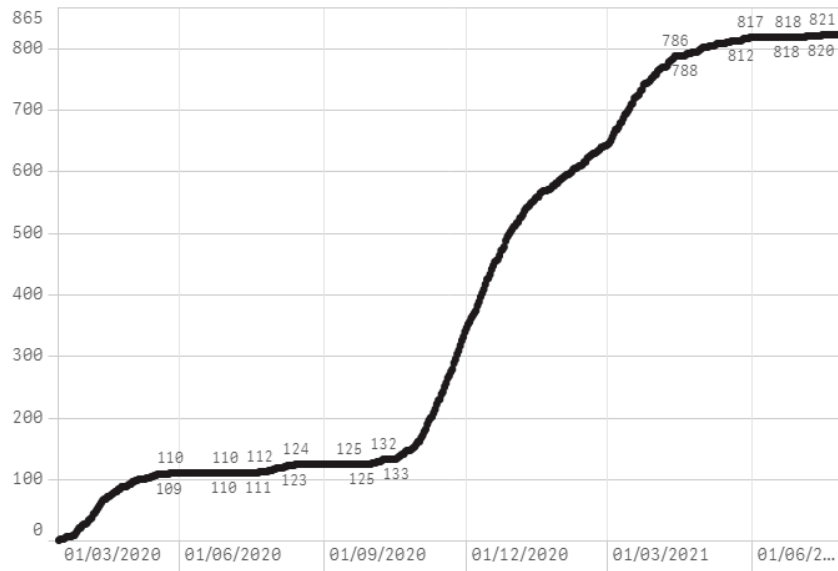
Nombre de personnes testées positives au COVID-19



Hospitalisations



Décès



Taux de positivité

