

# CORONAVIRUS – RAPPORT JOURNALIER

## - TESTING PCR -

### JOURNÉE DU 05.08.2021

	Nombre total	Par 100.000 habitants <sup>1</sup>
<b>Nombre de tests PCR Effectués</b>	<b>5 475</b>	<b>863</b>
sur ordonnance	962	152
dans le cadre du Large Scale Testing <sup>2</sup> et autres <sup>3</sup>	4 324	681
via un voucher aéroport <sup>4</sup>	28	4
dans le cadre du Contact Tracing	161	25
<b>Personnes testées positives à la COVID-19</b>	<b>50</b>	<b>7,88</b>
sur ordonnance	16	2,52
dans le cadre du Large Scale Testing <sup>2</sup> et autres <sup>3</sup>	10	1,58
via un voucher aéroport <sup>4</sup>	0	0,00
dans le cadre du Contact Tracing <sup>5</sup>	24	3,78

### TOTAL

	Nombre total	Par 100.000 habitants <sup>1</sup>
	<b>3 314 752</b>	<b>522 230</b>
	909 612	143 307
	2 011 322	316 878
	77 950	12 281
	315 868	49 764
	<b>74 262</b>	<b>11 699,78</b>
	30 006	4 727,36
	7 261	1 143,95
	679	106,97
	36 316	5 721,49

<sup>1</sup> Calculé sur base des résidents

<sup>2</sup> Premier test effectué le 19/05/2020

<sup>3</sup> Autres: touristes entrants, déplacements vers l'étranger

<sup>4</sup> Premier test effectué le 29/05/2020

<sup>5</sup> Il s'agit de personnes déjà mises en quarantaine

## - HOSPITALISATIONS -

	Journée du 05.08.2021
Hospitalisations de patients Covid confirmés en soins normaux (SN)	17
Hospitalisations de patients Covid suspects en soins normaux (SN)	1
Hospitalisations de patients Covid en isolement en soins normaux (SN)*	3
Hospitalisations de patients Covid confirmés en soins intensifs (SI)	5
Hospitalisations de patients Covid suspects en soins intensifs (SI)	1
Hospitalisations de patients Covid en isolement en soins intensifs (SI)*	0

\* Les patients Covid-19 en isolement sont des patients dont le motif d'hospitalisation n'est pas "Covid-19", mais qui ont une PCR SARS-COV-2 positive et bénéficient de mesures d'isolement.

# - VACCINATIONS -

	Journée du 05.08.2021	Total	Schéma vaccinal complet
Personnes vaccinées - Dose 1	503	395 857	33 224
Personnes vaccinées - Dose 2	2 675	330 373	330 379
<b>Total des doses administrées</b>	<b>3 178</b>	<b>726 230</b>	<b>363 603</b>

	Journée du 05.08.2021 Dose 1	Journée du 05.08.2021 Dose 2	Total
<b>Nombre de doses administrées par site</b>	<b>503</b>	<b>2 675</b>	<b>726 230</b>
au Centre de vaccination Luxexpo (Luxembourg-Kirchberg)	24	363	77 348
au Centre de vaccination VICTOR HUGO - Limpertsberg	275	512	183 895
au Centre de vaccination Esch/Belval	162	670	144 037
au Centre de vaccination Mondorf	0	184	78 969
au Centre de vaccination Ettelbruck	0	645	122 838
au Centre de vaccination Luxembourg Air Rescue - Findel	13	301	78 708
par les équipes mobiles	29	0	20 046
dans les hôpitaux	0	0	20 389

## - DÉCÈS -

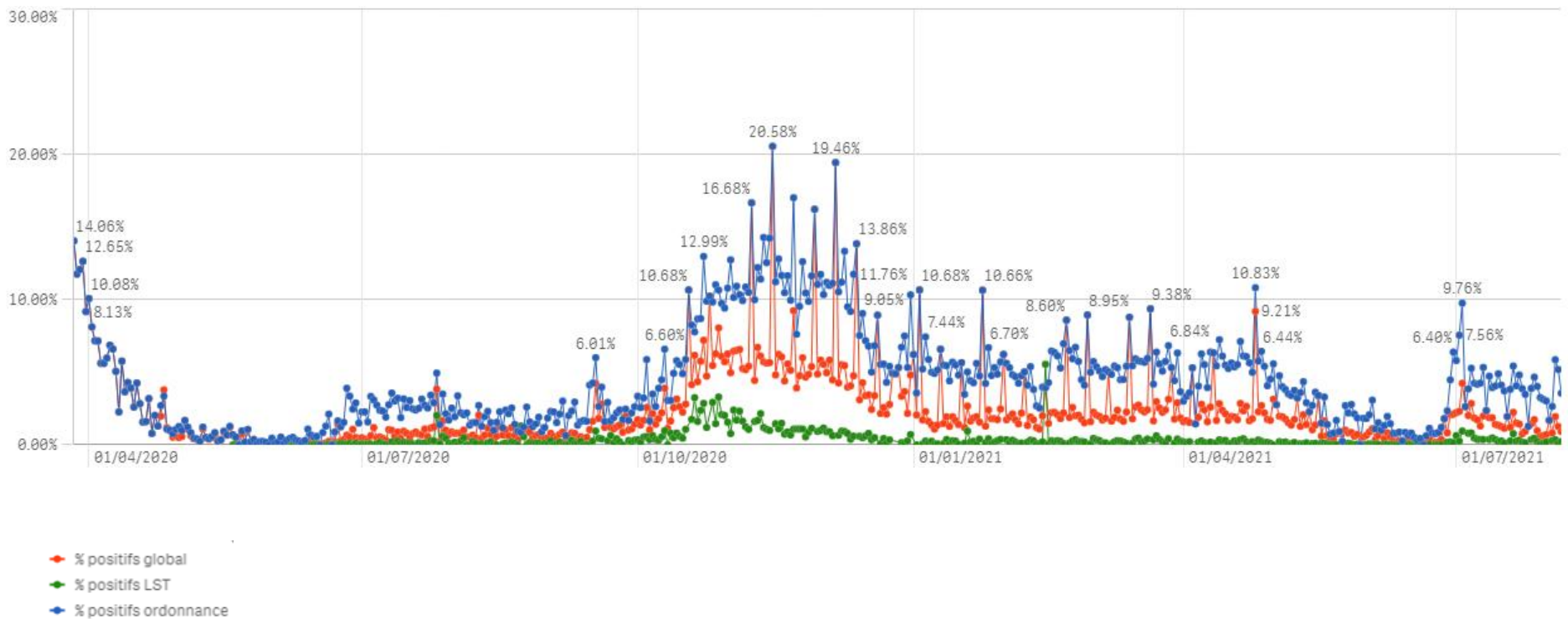
	Journée du 05.08.2021	Total
Nombre de décès	0	824

## - SUIVI DE LA PANDÉMIE -

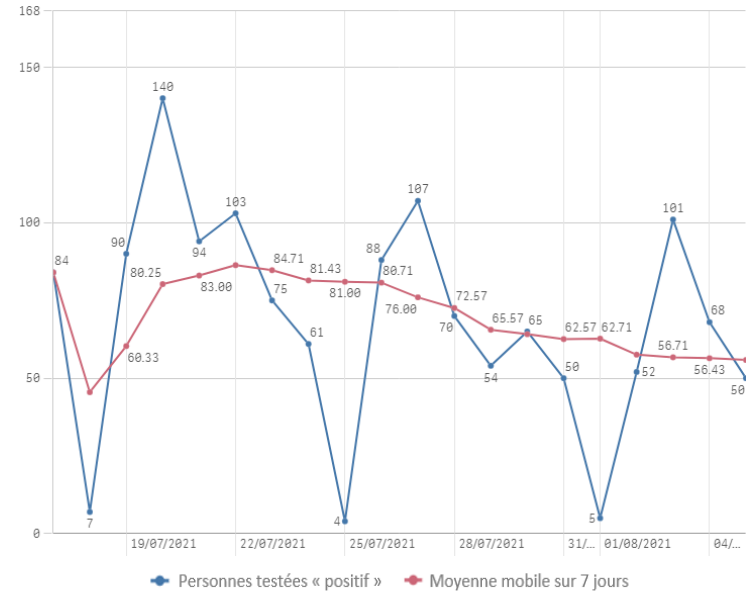
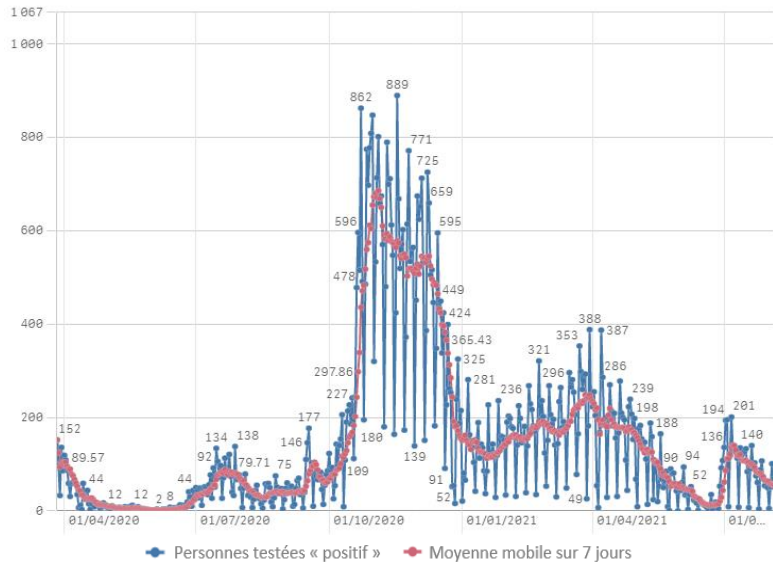
	Journée du 05.08.2021
Nombre d'infections actives	902
Nombre de personnes guéries	72 536
Taux de reproduction effectif (RT eff)	0,86

# - TAUX DE POSITIVITÉ -

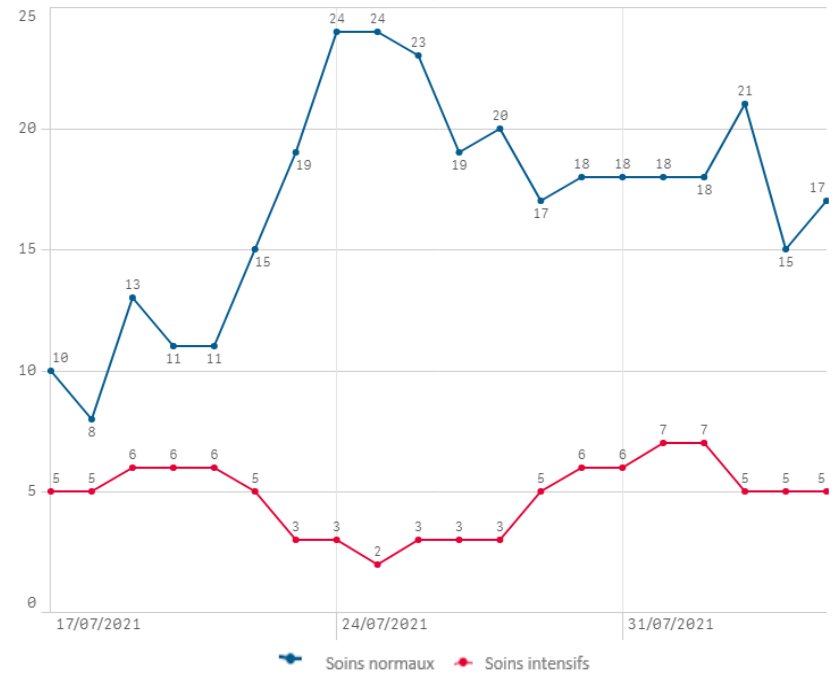
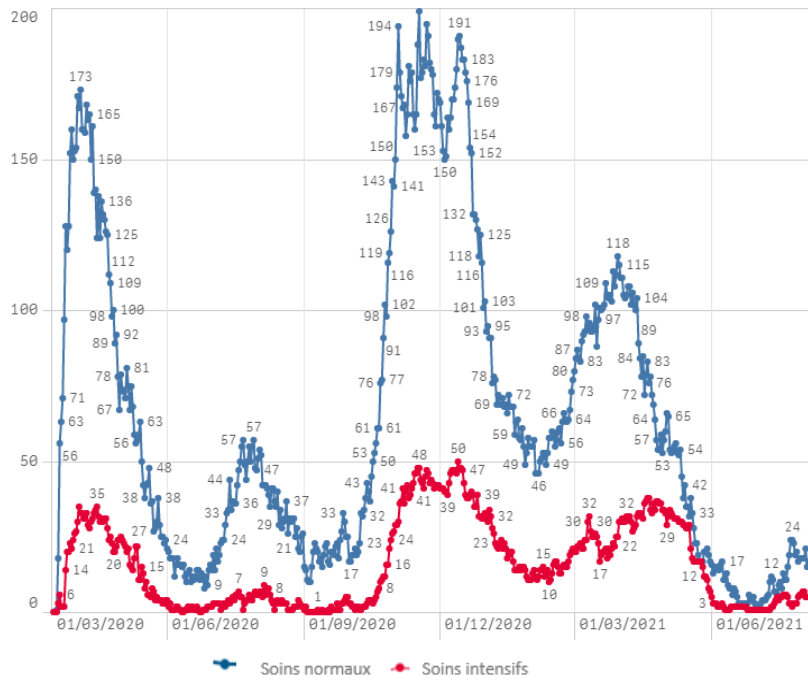
	Journée du 05.08.2021
Taux de positivité sur tous les tests effectués	0,91
Taux de positivité sur les tests effectués sur ordonnance et dans le cadre du contact tracing	3,56
Taux de positivité sur les tests effectués dans le cadre du LST	0,23



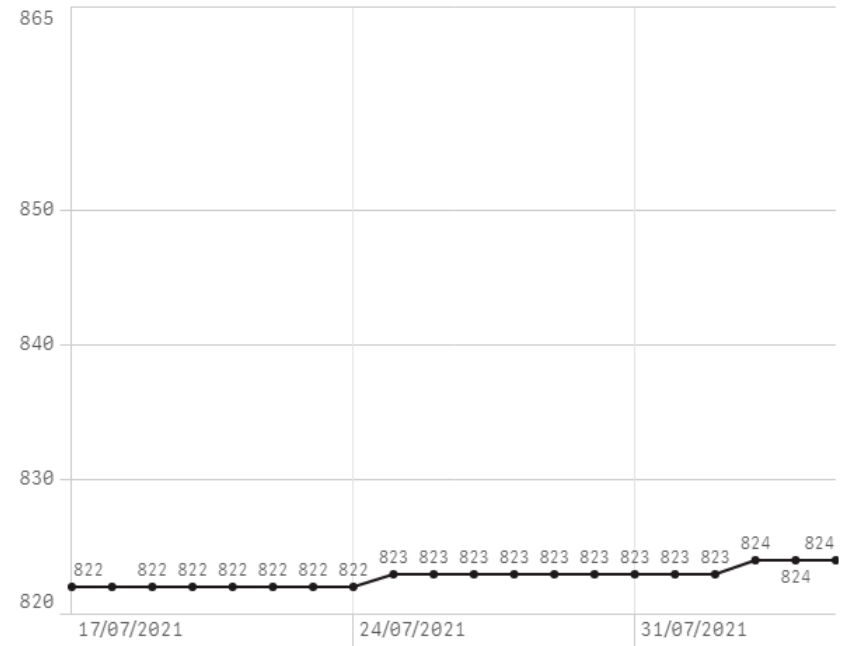
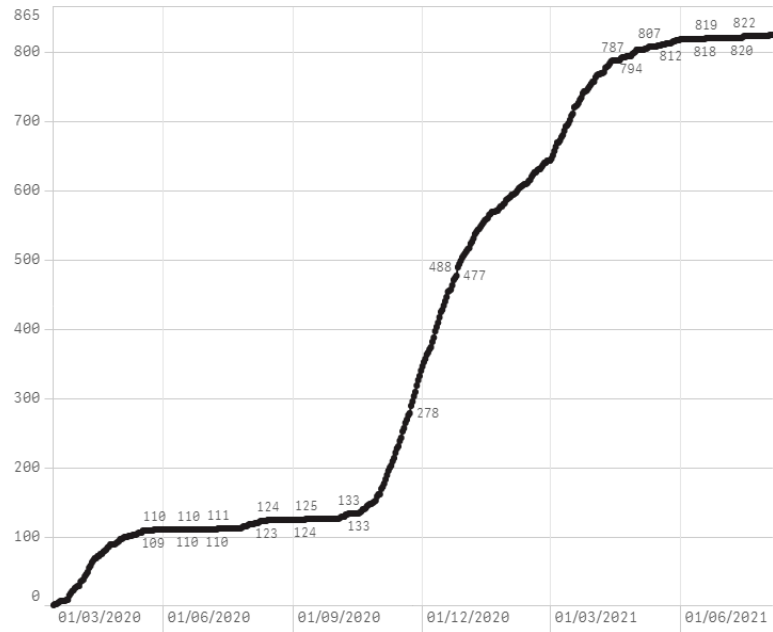
## Nombre de personnes testées positives au COVID-19



## Hospitalisations



## Décès



## Taux de positivité

