

CORONAVIRUS – RAPPORT JOURNALIER

- TESTING PCR -

JOURNÉE DU 08.08.2021

	Nombre total	Par 100.000 habitants ¹
Nombre de tests PCR Effectués	263	41
sur ordonnance	262	41
dans le cadre du Large Scale Testing ² et autres ³	0	0
via un voucher aéroport ⁴	0	0
dans le cadre du Contact Tracing	1	0
Personnes testées positives à la COVID-19	2	0,32
sur ordonnance	1	0,16
dans le cadre du Large Scale Testing ² et autres ³	0	0
via un voucher aéroport ⁴	0	0
dans le cadre du Contact Tracing ⁵	1	0,16

TOTAL

Nombre total	Par 100.000 habitants ¹
3 328 354	524 373
911 798	143 651
2 022 345	318 615
78 033	12 294
316 178	49 813
74 395	11 720,73
30 055	4 735,08
7 279	1 146,79
679	106,97
36 382	5 731,89

¹ Calculé sur base des résidents

² Premier test effectué le 19/05/2020

³ Autres: touristes entrants, déplacements vers l'étranger

⁴ Premier test effectué le 29/05/2020

⁵ Il s'agit de personnes déjà mises en quarantaine

- HOSPITALISATIONS -

	Journée du 08.08.2021
Hospitalisations de patients Covid confirmés en soins normaux (SN)	14
Hospitalisations de patients Covid suspects en soins normaux (SN)	0
Hospitalisations de patients Covid en isolement en soins normaux (SN)*	2
Hospitalisations de patients Covid confirmés en soins intensifs (SI)	7
Hospitalisations de patients Covid suspects en soins intensifs (SI)	0
Hospitalisations de patients Covid en isolement en soins intensifs (SI)*	0

* Les patients Covid-19 en isolement sont des patients dont le motif d'hospitalisation n'est pas "Covid-19", mais qui ont une PCR SARS-COV-2 positive et bénéficient de mesures d'isolement.

- VACCINATIONS -

	Journée du 08.08.2021	Total	Schéma vaccinal complet
Personnes vaccinées - Dose 1	39	397 143	33 503
Personnes vaccinées - Dose 2	0	335 692	335 698
Total des doses administrées	39	732 835	369 201

	Journée du 08.08.2021 Dose 1	Journée du 08.08.2021 Dose 2	Total
Nombre de doses administrées par site	39	0	732 835
au Centre de vaccination Luxexpo (Luxembourg-Kirchberg)	0	0	78 096
au Centre de vaccination VICTOR HUGO - Limpertsberg	0	0	185 487
au Centre de vaccination Esch/Belval	0	0	145 646
au Centre de vaccination Mondorf	0	0	79 435
au Centre de vaccination Ettelbruck	0	0	124 080
au Centre de vaccination Luxembourg Air Rescue - Findel	0	0	79 417
par les équipes mobiles	39	0	20 285
dans les hôpitaux	0	0	20 389

- DÉCÈS -

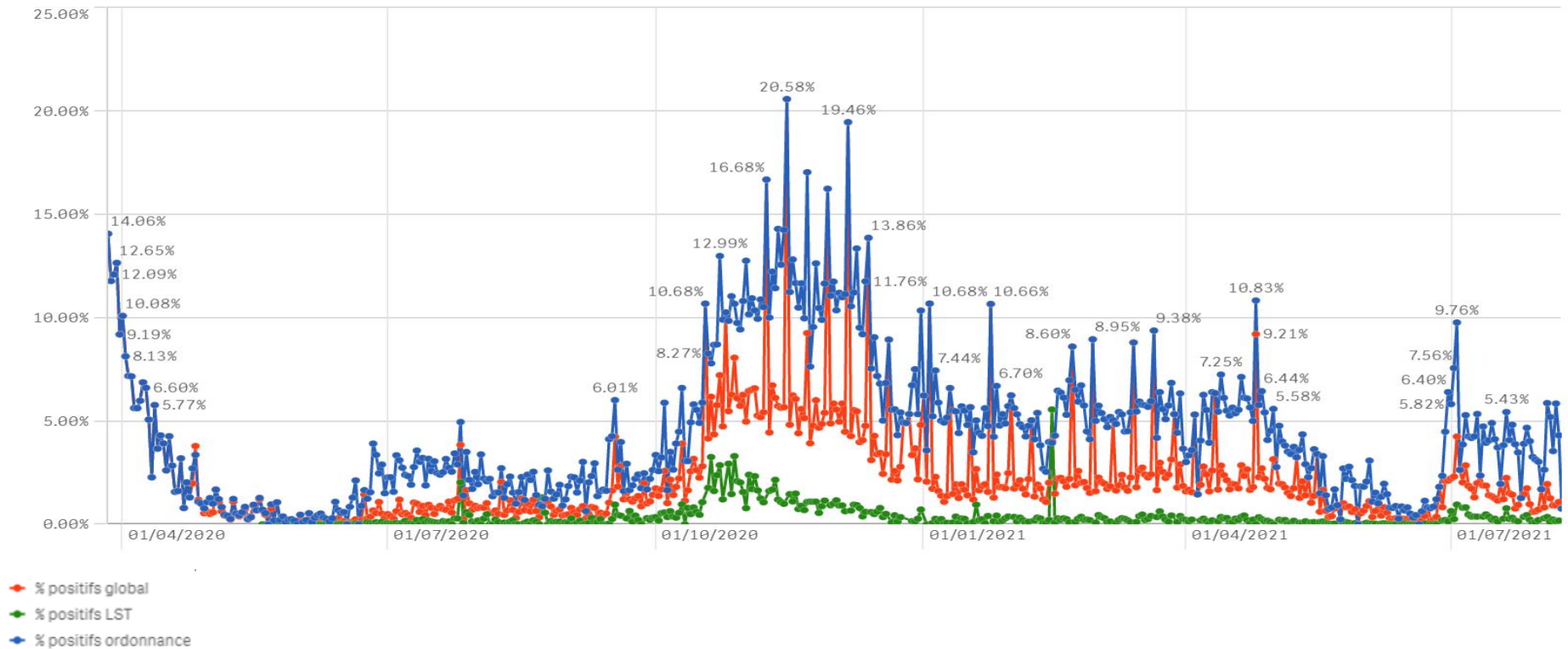
	Journée du 08.08.2021	Total
Nombre de décès	1	825

- SUIVI DE LA PANDÉMIE -

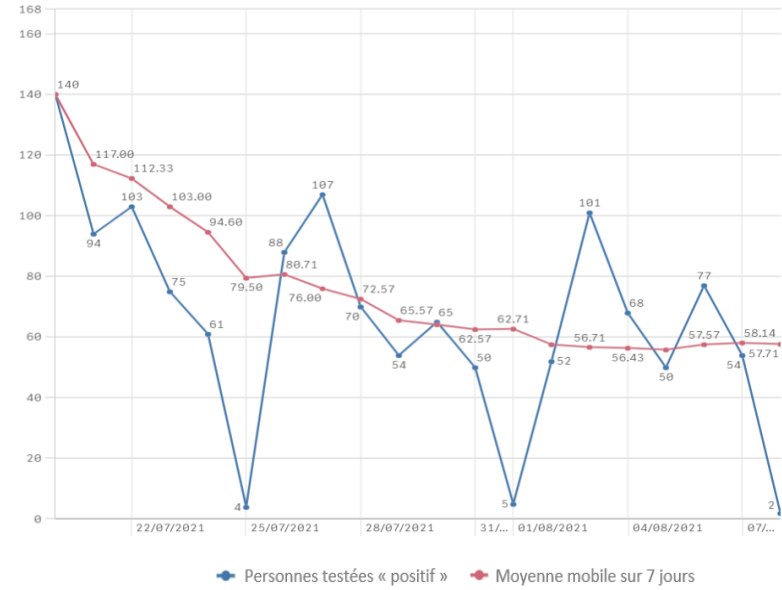
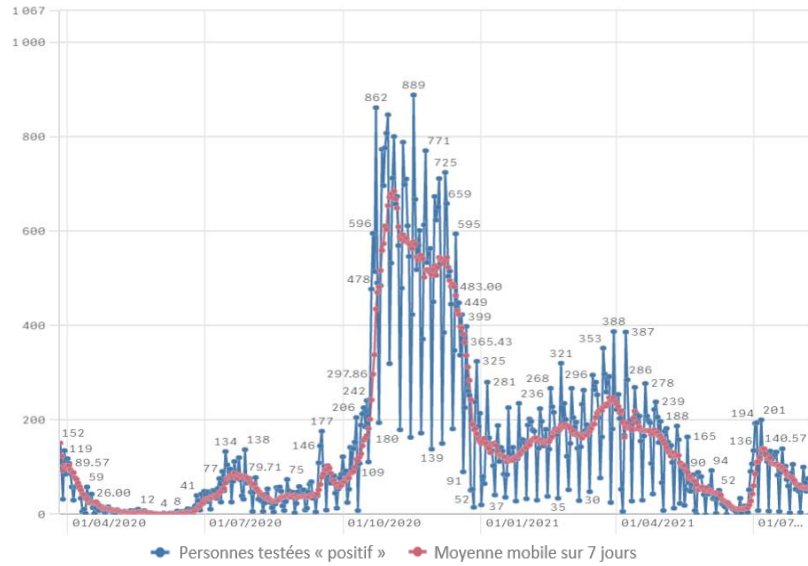
	Journée du 08.08.2021
Nombre d'infections actives	779
Nombre de personnes guéries	72 791
Taux de reproduction effectif (RT eff)	0,96

- TAUX DE POSITIVITÉ -

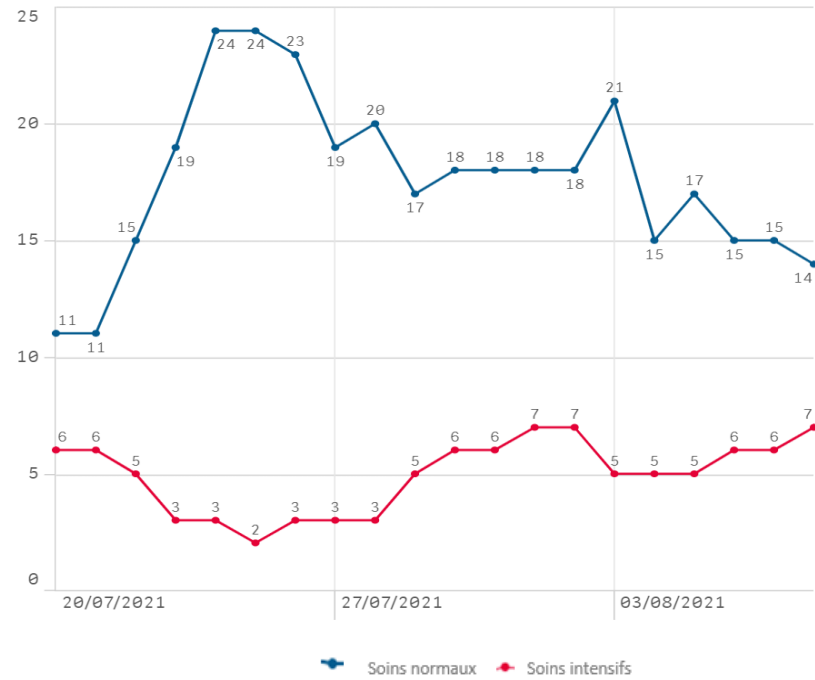
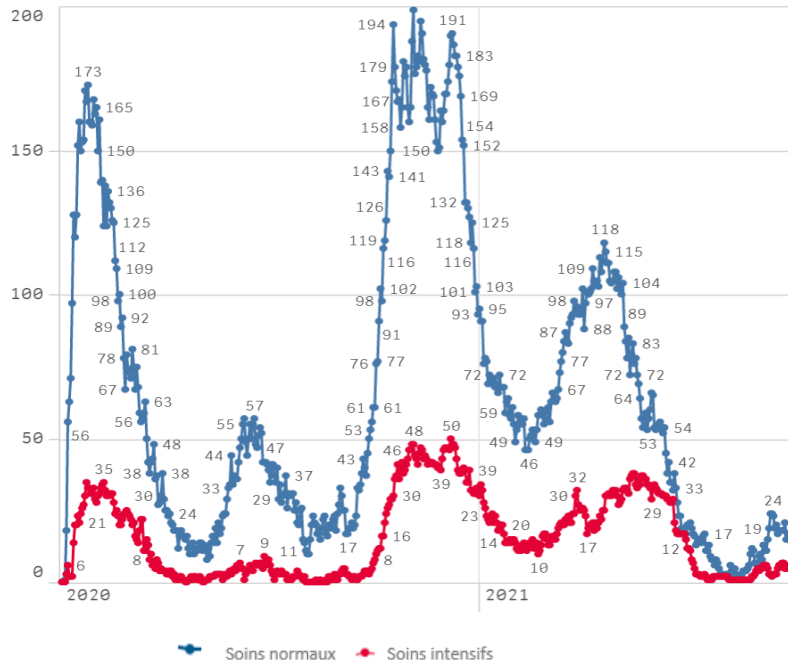
	Journée du 08.08.2021
Taux de positivité sur tous les tests effectués	0,76
Taux de positivité sur les tests effectués sur ordonnance et dans le cadre du contact tracing	0,76
Taux de positivité sur les tests effectués dans le cadre du LST	0



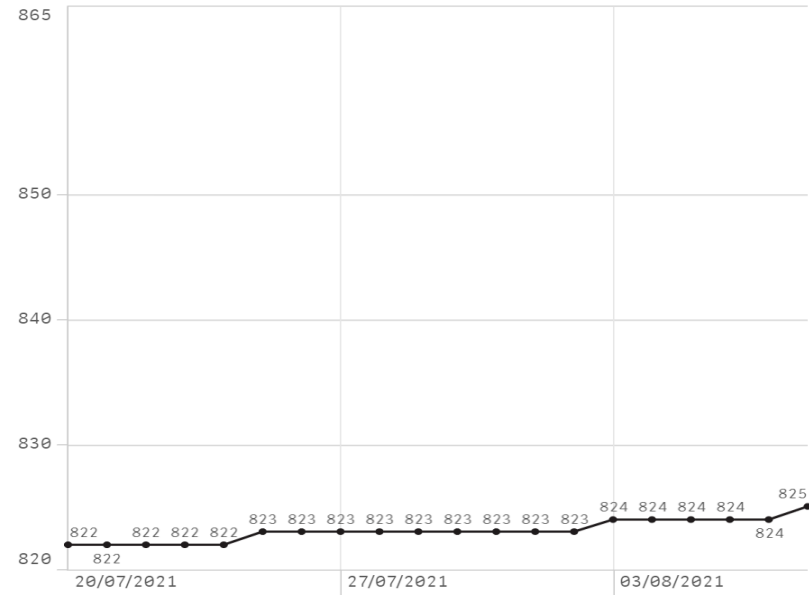
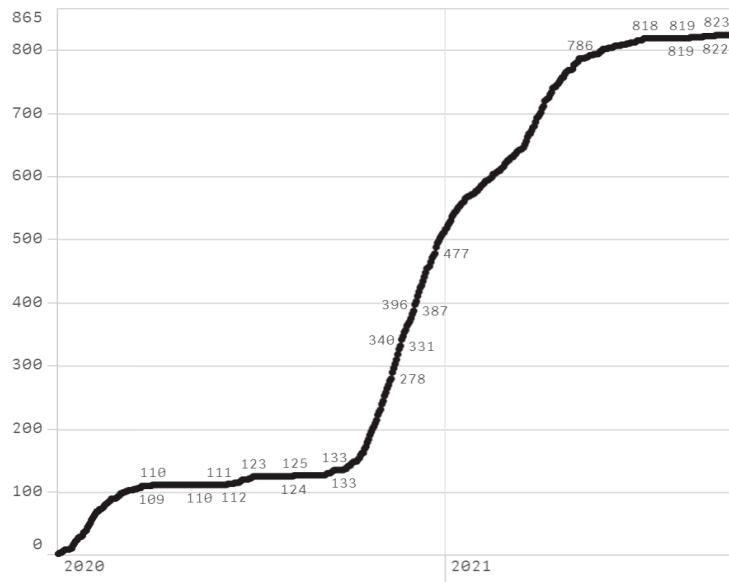
Nombre de personnes testées positives au COVID-19



Hospitalisations



Décès



Taux de positivité

