

# CORONAVIRUS – RAPPORT JOURNALIER

## - TESTING PCR -

### JOURNÉE DU 10.08.2021

	Nombre total	Par 100.000 habitants <sup>1</sup>
<b>Nombre de tests PCR Effectués</b>	<b>5 052</b>	<b>796</b>
sur ordonnance	1 082	170
dans le cadre du Large Scale Testing <sup>2</sup> et autres <sup>3</sup>	3 734	588
via un voucher aéroport <sup>4</sup>	77	12
dans le cadre du Contact Tracing	159	25
<b>Personnes testées positives à la COVID-19</b>	<b>61</b>	<b>9,61</b>
sur ordonnance	18	2,84
dans le cadre du Large Scale Testing <sup>2</sup> et autres <sup>3</sup>	13	2,05
via un voucher aéroport <sup>4</sup>	1	0,16
dans le cadre du Contact Tracing <sup>5</sup>	29	4,57

### TOTAL

	Nombre total	Par 100.000 habitants <sup>1</sup>
	<b>3 337 712</b>	<b>525 848</b>
	914 032	144 003
	2 028 968	319 658
	78 209	12 322
	316 503	49 864
	<b>74 498</b>	<b>11 736,96</b>
	30 075	4 738,24
	7 302	1 150,41
	680	107,13
	36 441	5 741,18

<sup>1</sup> Calculé sur base des résidents

<sup>2</sup> Premier test effectué le 19/05/2020

<sup>3</sup> Autres: touristes entrants, déplacements vers l'étranger

<sup>4</sup> Premier test effectué le 29/05/2020

<sup>5</sup> Il s'agit de personnes déjà mises en quarantaine

## - HOSPITALISATIONS -

	Journée du 10.08.2021
Hospitalisations de patients Covid confirmés en soins normaux (SN)	11
Hospitalisations de patients Covid suspects en soins normaux (SN)	0
Hospitalisations de patients Covid en isolement en soins normaux (SN)*	3
Hospitalisations de patients Covid confirmés en soins intensifs (SI)	6
Hospitalisations de patients Covid suspects en soins intensifs (SI)	0
Hospitalisations de patients Covid en isolement en soins intensifs (SI)*	0

\* Les patients Covid-19 en isolement sont des patients dont le motif d'hospitalisation n'est pas "Covid-19", mais qui ont une PCR SARS-COV-2 positive et bénéficient de mesures d'isolement.

# - VACCINATIONS -

	Journée du 10.08.2021	Total	Schéma vaccinal complet
Personnes vaccinées - Dose 1	416	397 995	33 603
Personnes vaccinées - Dose 2	1 969	340 062	340 068
<b>Total des doses administrées</b>	<b>2 385</b>	<b>738 057</b>	<b>373 671</b>

	Journée du 10.08.2021 Dose 1	Journée du 10.08.2021 Dose 2	Total
<b>Nombre de doses administrées par site</b>	<b>416</b>	<b>1 969</b>	<b>738 057</b>
au Centre de vaccination Luxexpo (Luxembourg-Kirchberg)	16	261	78 776
au Centre de vaccination VICTOR HUGO - Limpertsberg	212	445	186 973
au Centre de vaccination Esch/Belval	95	371	146 649
au Centre de vaccination Mondorf	15	176	79 873
au Centre de vaccination Ettelbruck	2	475	124 984
au Centre de vaccination Luxembourg Air Rescue - Findel	0	239	80 022
par les équipes mobiles	66	2	20 372
dans les hôpitaux	10	0	20 408

## - DÉCÈS -

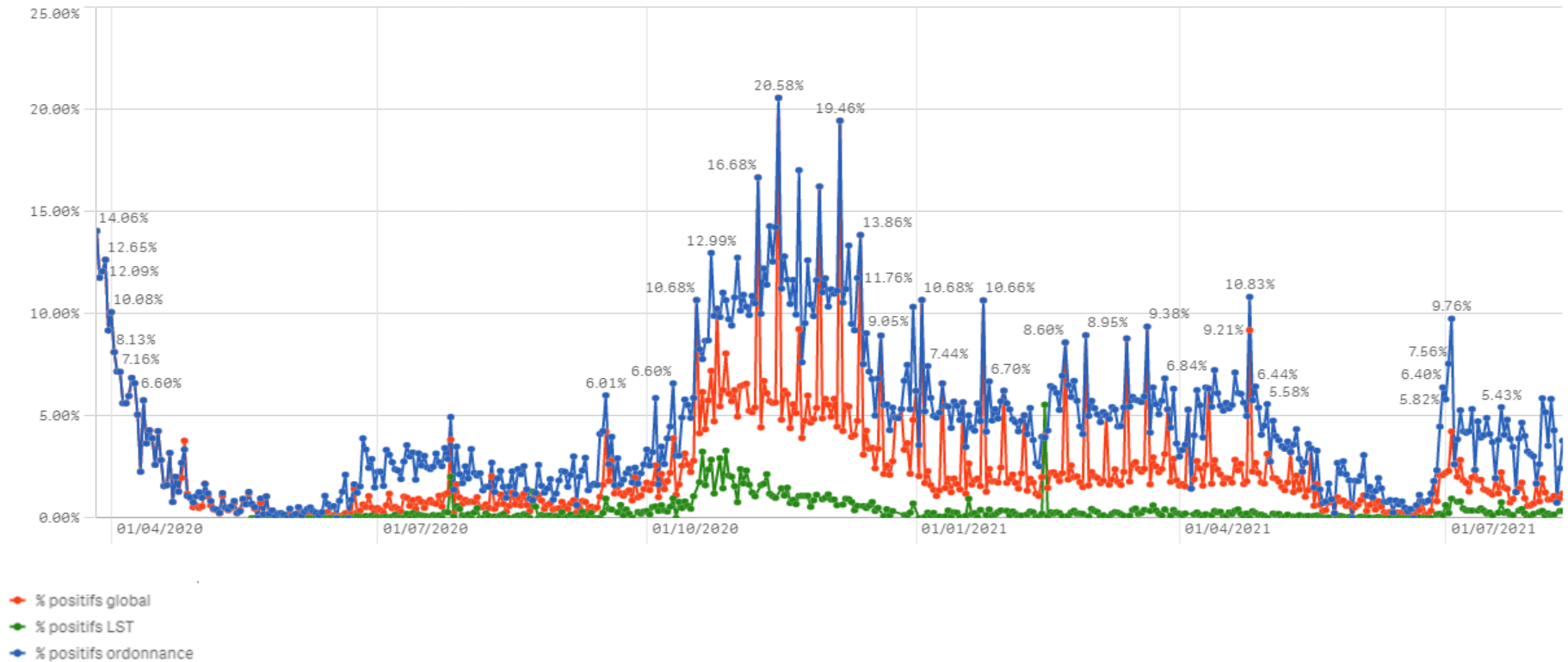
	Journée du 10.08.2021	Total
Nombre de décès	2	827

## - SUIVI DE LA PANDÉMIE -

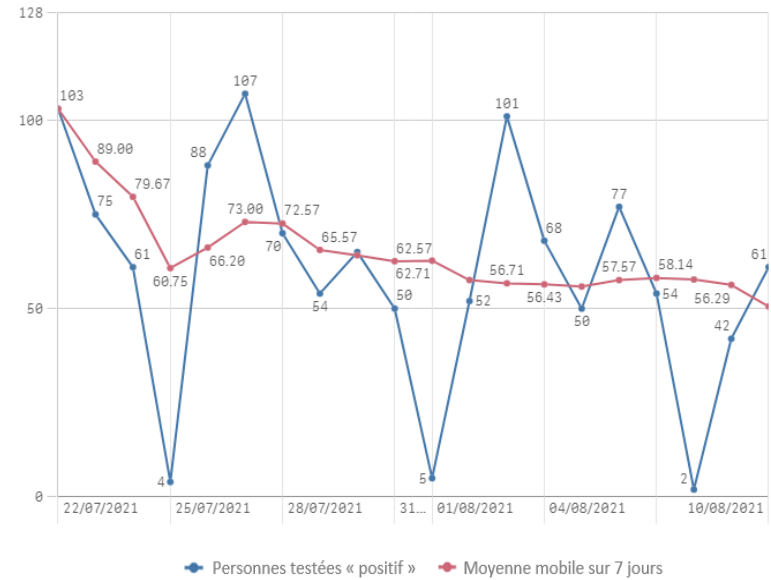
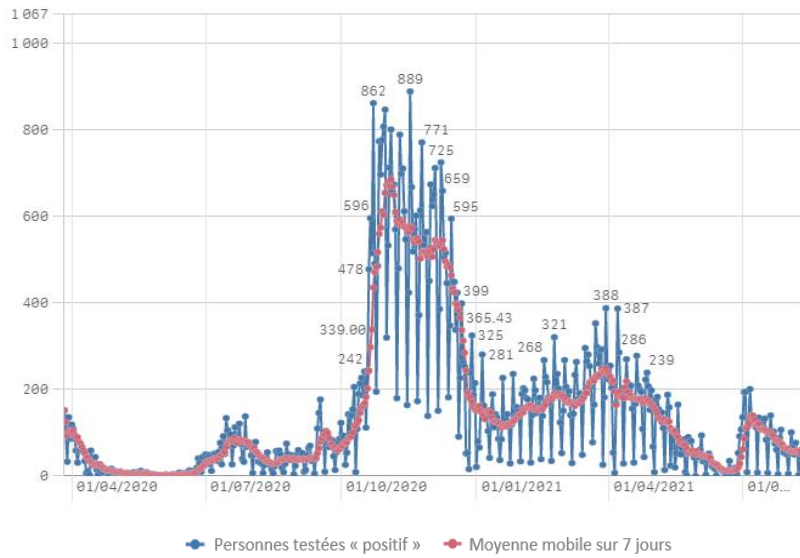
	Journée du 10.08.2021
Nombre d'infections actives	785
Nombre de personnes guéries	72 886
Taux de reproduction effectif (RT eff)	0,95

# - TAUX DE POSITIVITÉ -

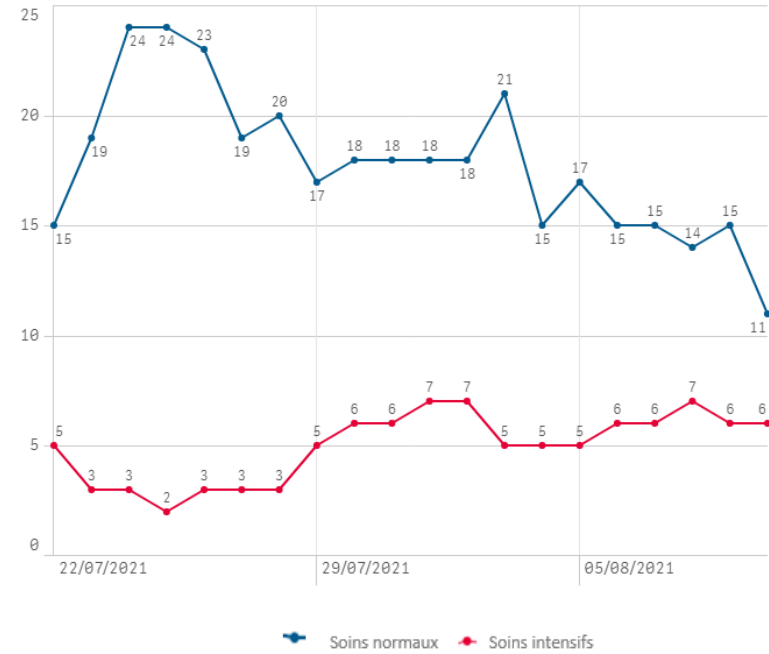
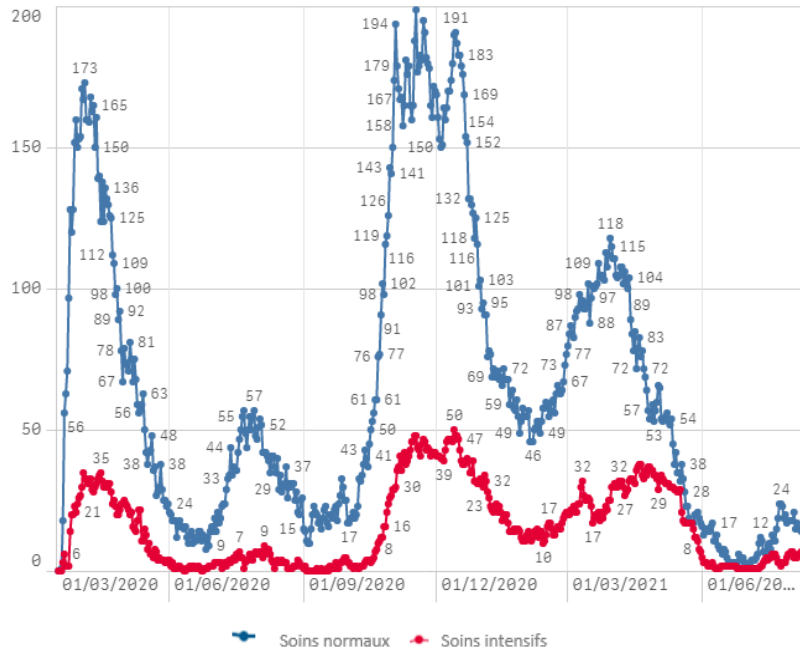
	Journée du 10.08.2021
Taux de positivité sur tous les tests effectués	1,21
Taux de positivité sur les tests effectués sur ordonnance et dans le cadre du contact tracing	3,79
Taux de positivité sur les tests effectués dans le cadre du LST	0,35



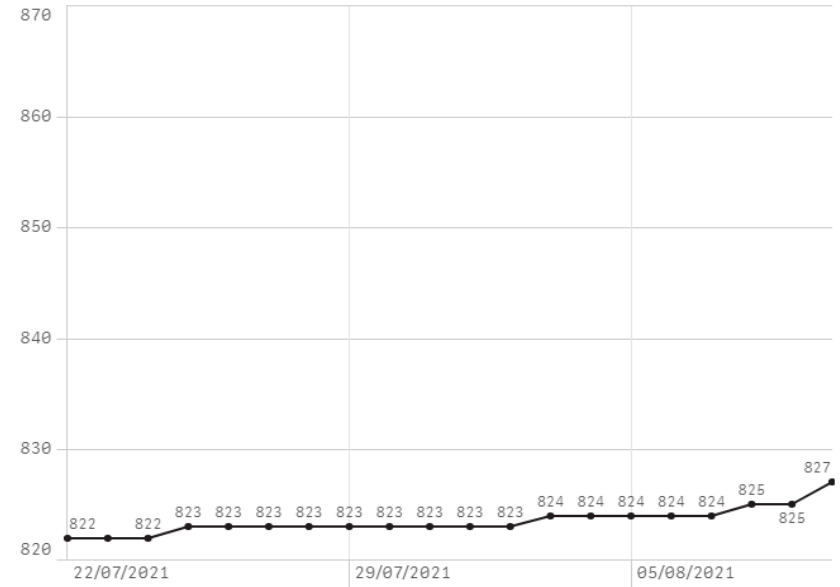
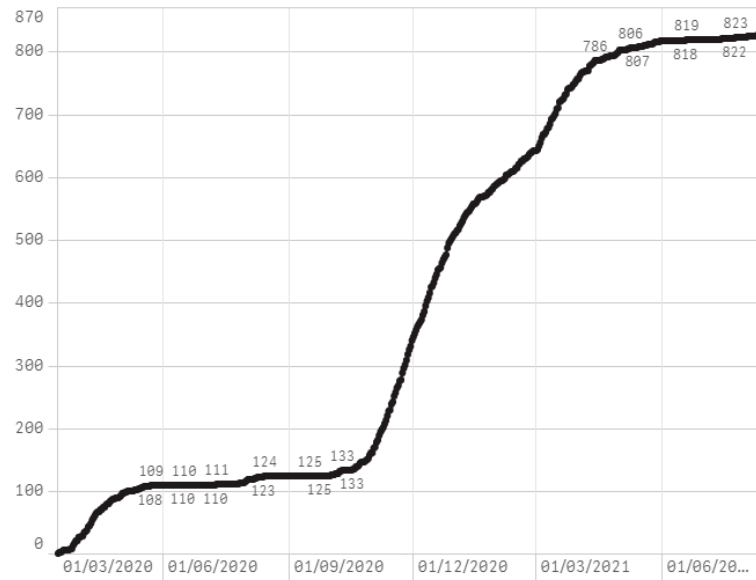
## Nombre de personnes testées positives au COVID-19



## Hospitalisations



## Décès



## Taux de positivité

