

# CORONAVIRUS – RAPPORT JOURNALIER

## - TESTING PCR -

### JOURNÉE DU 11.08.2021

	Nombre total	Par 100.000 habitants <sup>1</sup>
<b>Nombre de tests PCR Effectués</b>	<b>3 287</b>	<b>518</b>
sur ordonnance	988	156
dans le cadre du Large Scale Testing <sup>2</sup> et autres <sup>3</sup>	2 155	340
via un voucher aéroport <sup>4</sup>	30	5
dans le cadre du Contact Tracing	114	18
<b>Personnes testées positives à la COVID-19</b>	<b>47</b>	<b>7,40</b>
sur ordonnance	14	2,21
dans le cadre du Large Scale Testing <sup>2</sup> et autres <sup>3</sup>	7	1,10
via un voucher aéroport <sup>4</sup>	0	0,00
dans le cadre du Contact Tracing <sup>5</sup>	26	4,10

### TOTAL

	Nombre total	Par 100.000 habitants <sup>1</sup>
	<b>3 340 999</b>	<b>526 365</b>
	915 019	144 159
	2 031 120	319 997
	78 239	12 326
	316 621	49 883
	<b>74 545</b>	<b>11 744,36</b>
	30 089	4 740,44
	7 308	1 151,36
	680	107,13
	36 468	5 745,44

<sup>1</sup> Calculé sur base des résidents

<sup>2</sup> Premier test effectué le 19/05/2020

<sup>3</sup> Autres: touristes entrants, déplacements vers l'étranger

<sup>4</sup> Premier test effectué le 29/05/2020

<sup>5</sup> Il s'agit de personnes déjà mises en quarantaine

## - HOSPITALISATIONS -

	Journée du 11.08.2021
Hospitalisations de patients Covid confirmés en soins normaux (SN)	13
Hospitalisations de patients Covid suspects en soins normaux (SN)	0
Hospitalisations de patients Covid en isolement en soins normaux (SN)*	2
Hospitalisations de patients Covid confirmés en soins intensifs (SI)	6
Hospitalisations de patients Covid suspects en soins intensifs (SI)	0
Hospitalisations de patients Covid en isolement en soins intensifs (SI)*	0

\* Les patients Covid-19 en isolement sont des patients dont le motif d'hospitalisation n'est pas "Covid-19", mais qui ont une PCR SARS-COV-2 positive et bénéficient de mesures d'isolement.

# - VACCINATIONS -

	Journée du 11.08.2021	Total	Schéma vaccinal complet
Personnes vaccinées - Dose 1	480	398 474	33 737
Personnes vaccinées - Dose 2	1 704	341 768	341 774
<b>Total des doses administrées</b>	<b>2 184</b>	<b>740 242</b>	<b>375 511</b>

	Journée du 11.08.2021 Dose 1	Journée du 11.08.2021 Dose 2	Total
<b>Nombre de doses administrées par site</b>	<b>480</b>	<b>1 704</b>	<b>740 242</b>
au Centre de vaccination Luxexpo (Luxembourg-Kirchberg)	13	264	79 053
au Centre de vaccination VICTOR HUGO - Limpertsberg	164	331	187 467
au Centre de vaccination Esch/Belval	79	428	147 155
au Centre de vaccination Mondorf	0	131	80 004
au Centre de vaccination Ettelbruck	0	371	125 358
au Centre de vaccination Luxembourg Air Rescue - Findel	16	173	80 211
par les équipes mobiles	200	5	20 577
dans les hôpitaux	8	1	20 417

## - DÉCÈS -

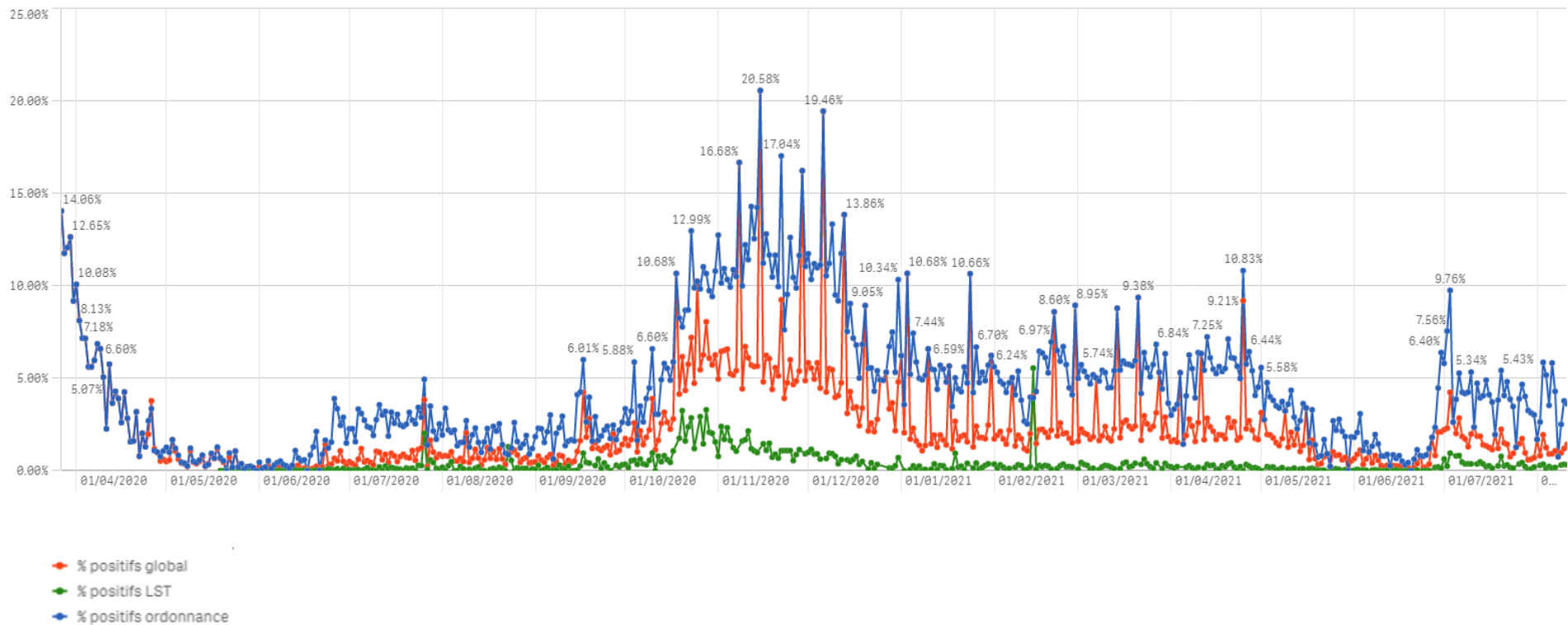
	Journée du 11.08.2021	Total
Nombre de décès	0	827

## - SUIVI DE LA PANDÉMIE -

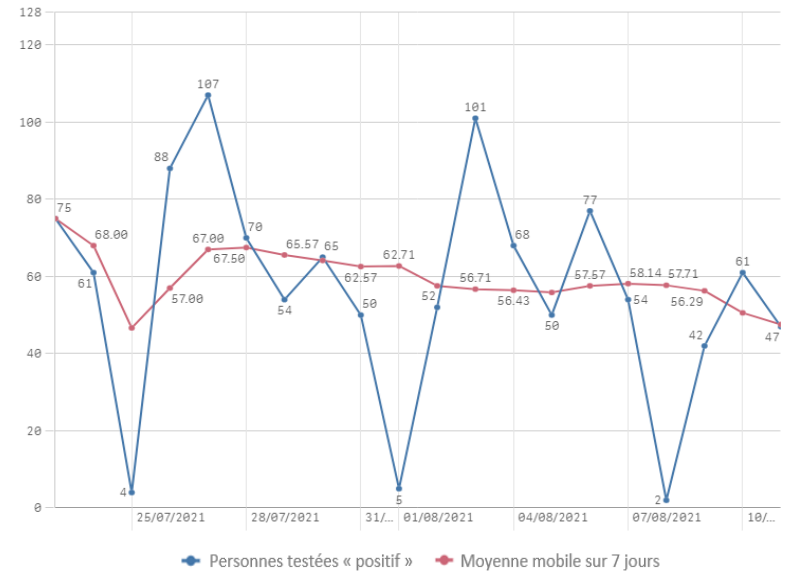
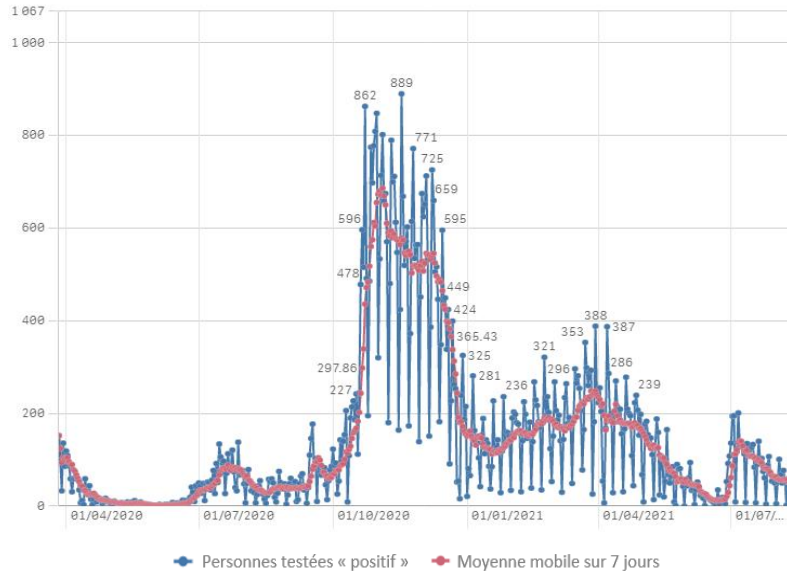
	Journée du 11.08.2021
Nombre d'infections actives	725
Nombre de personnes guéries	72 993
Taux de reproduction effectif (RT eff)	0,89

# - TAUX DE POSITIVITÉ -

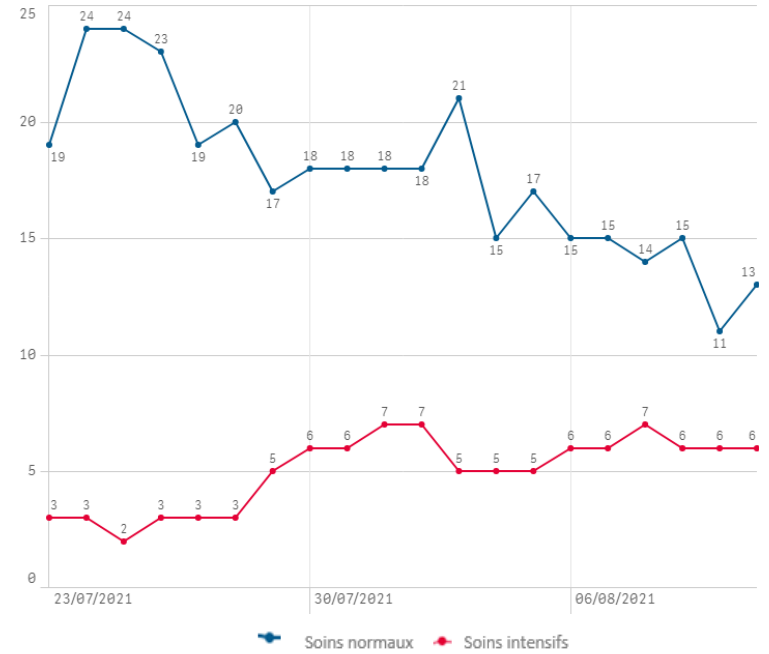
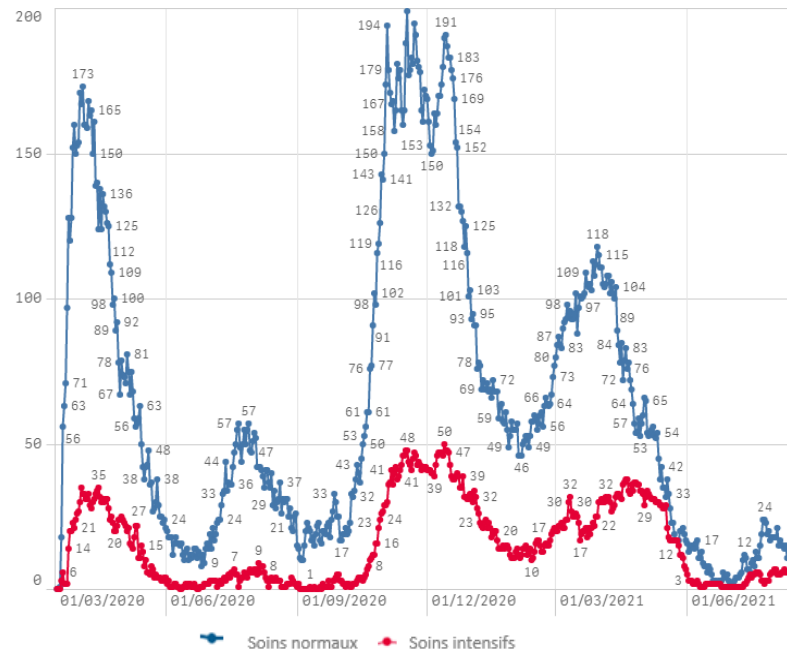
	Journée du 11.08.2021
Taux de positivité sur tous les tests effectués	1,43
Taux de positivité sur les tests effectués sur ordonnance et dans le cadre du contact tracing	3,63
Taux de positivité sur les tests effectués dans le cadre du LST	0,32



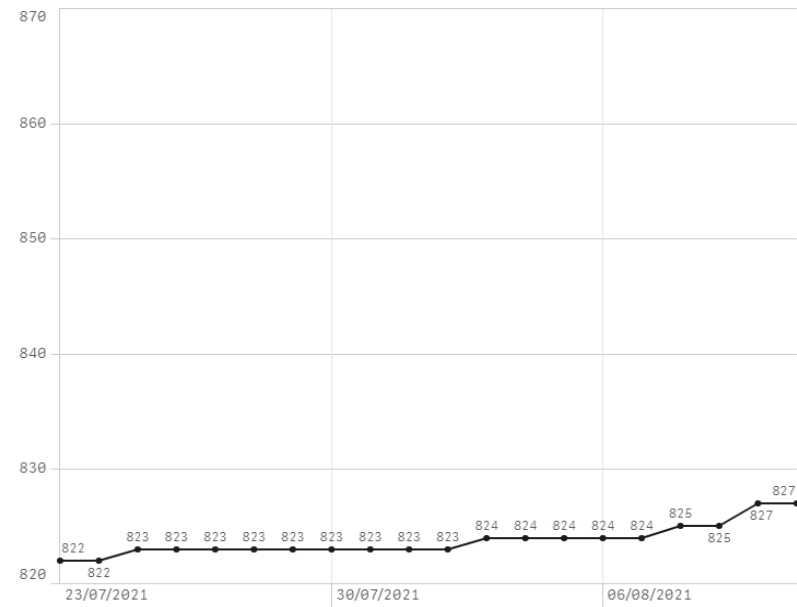
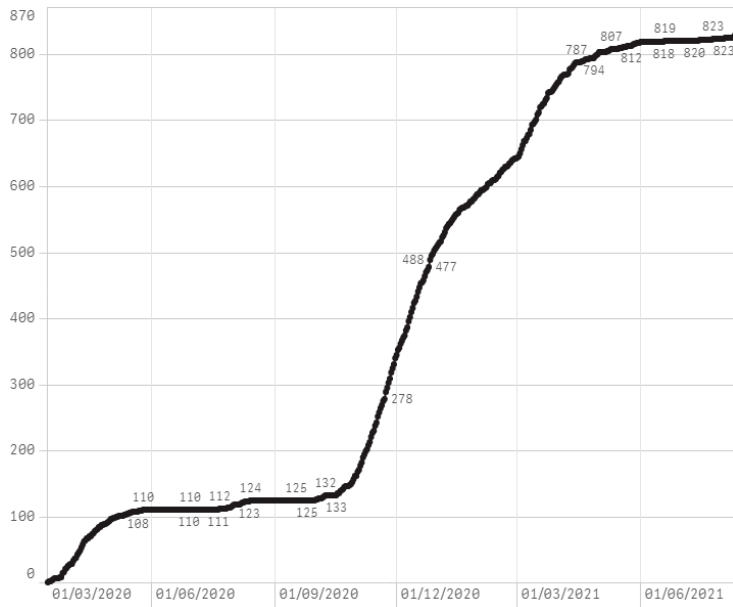
## Nombre de personnes testées positives au COVID-19



## Hospitalisations



## Décès



## Taux de positivité

