

# CORONAVIRUS – RAPPORT JOURNALIER

## - TESTING PCR -

### JOURNÉE DU 15.08.2021

	Nombre total	Par 100.000 habitants <sup>1</sup>
<b>Nombre de tests PCR Effectués</b>	<b>280</b>	<b>44</b>
sur ordonnance	278	44
dans le cadre du Large Scale Testing <sup>2</sup> et autres <sup>3</sup>	0	0
via un voucher aéroport <sup>4</sup>	0	0
dans le cadre du Contact Tracing	2	0
<b>Personnes testées positives à la COVID-19</b>	<b>7</b>	<b>1,10</b>
sur ordonnance	7	1,10
dans le cadre du Large Scale Testing <sup>2</sup> et autres <sup>3</sup>	0	0,00
via un voucher aéroport <sup>4</sup>	0	0,00
dans le cadre du Contact Tracing <sup>5</sup>	0	0,00

### TOTAL

	Nombre total	Par 100.000 habitants <sup>1</sup>
	<b>3 357 598</b>	<b>528 981</b>
	918 366	144 686
	2 043 896	322 010
	78 374	12 348
	316 962	49 937
	<b>74 690</b>	<b>11 767,21</b>
	30 153	4 750,52
	7 328	1 154,51
	680	107,13
	36 529	5 755,05

<sup>1</sup> Calculé sur base des résidents

<sup>2</sup> Premier test effectué le 19/05/2020

<sup>3</sup> Autres: touristes entrants, déplacements vers l'étranger

<sup>4</sup> Premier test effectué le 29/05/2020

<sup>5</sup> Il s'agit de personnes déjà mises en quarantaine

## - HOSPITALISATIONS -

	Journée du 15.08.2021
Hospitalisations de patients Covid confirmés en soins normaux (SN)	19
Hospitalisations de patients Covid suspects en soins normaux (SN)	0
Hospitalisations de patients Covid en isolement en soins normaux (SN)*	3
Hospitalisations de patients Covid confirmés en soins intensifs (SI)	6
Hospitalisations de patients Covid suspects en soins intensifs (SI)	0
Hospitalisations de patients Covid en isolement en soins intensifs (SI)*	0

\* Les patients Covid-19 en isolement sont des patients dont le motif d'hospitalisation n'est pas "Covid-19", mais qui ont une PCR SARS-COV-2 positive et bénéficient de mesures d'isolement.

## - VACCINATIONS -

	Journée du 15.08.2021	Total	Schéma vaccinal complet
Personnes vaccinées - Dose 1	0	399 791	34 006
Personnes vaccinées - Dose 2	0	345 983	345 989
<b>Total des doses administrées</b>	<b>0</b>	<b>745 774</b>	<b>379 995</b>

	Journée du 15.08.2021 Dose 1	Journée du 15.08.2021 Dose 2	Total
<b>Nombre de doses administrées par site</b>	<b>0</b>	<b>0</b>	<b>745 774</b>
au Centre de vaccination Luxexpo (Luxembourg-Kirchberg)	0	0	79 677
au Centre de vaccination VICTOR HUGO - Limpertsberg	0	0	188 702
au Centre de vaccination Esch/Belval	0	0	148 585
au Centre de vaccination Mondorf	0	0	80 390
au Centre de vaccination Ettelbruck	0	0	126 406
au Centre de vaccination Luxembourg Air Rescue - Findel	0	0	80 594
par les équipes mobiles	0	0	20 988
dans les hôpitaux	0	0	20 432

## - DÉCÈS -

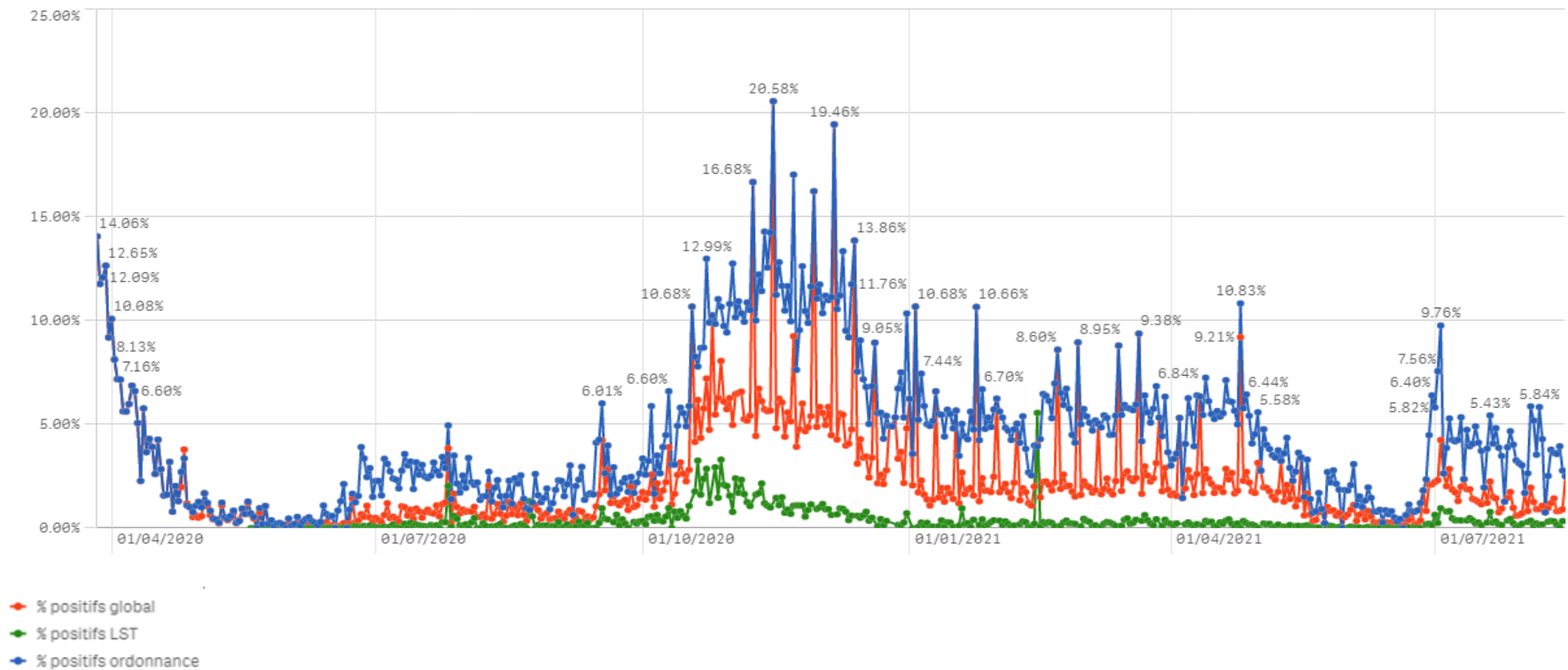
	Journée du 15.08.2021	Total
Nombre de décès	0	828

## - SUIVI DE LA PANDÉMIE -

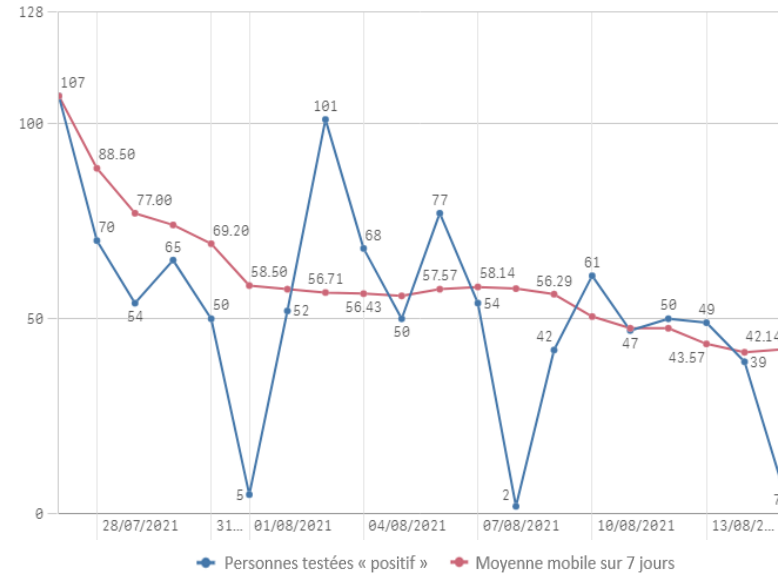
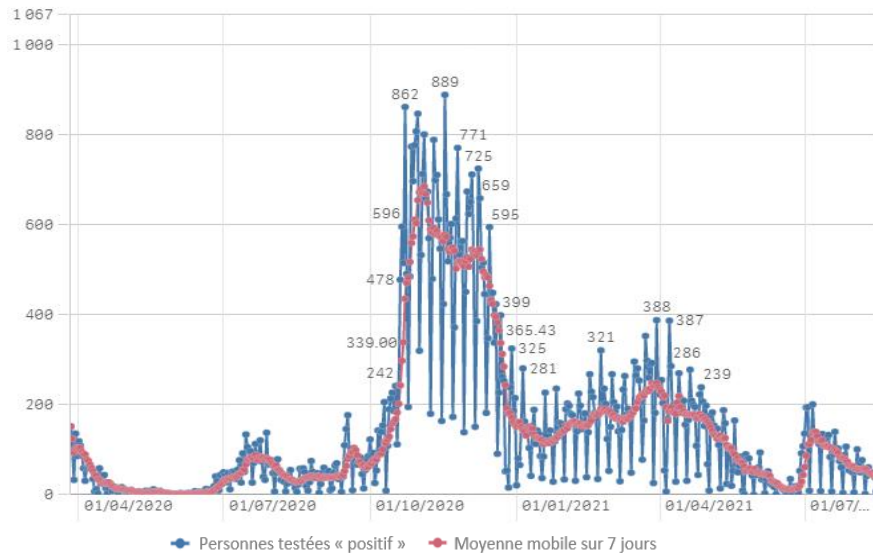
	Journée du 15.08.2021
Nombre d'infections actives	632
Nombre de personnes guéries	73 230
Taux de reproduction effectif (RT eff)	0,81

# - TAUX DE POSITIVITÉ -

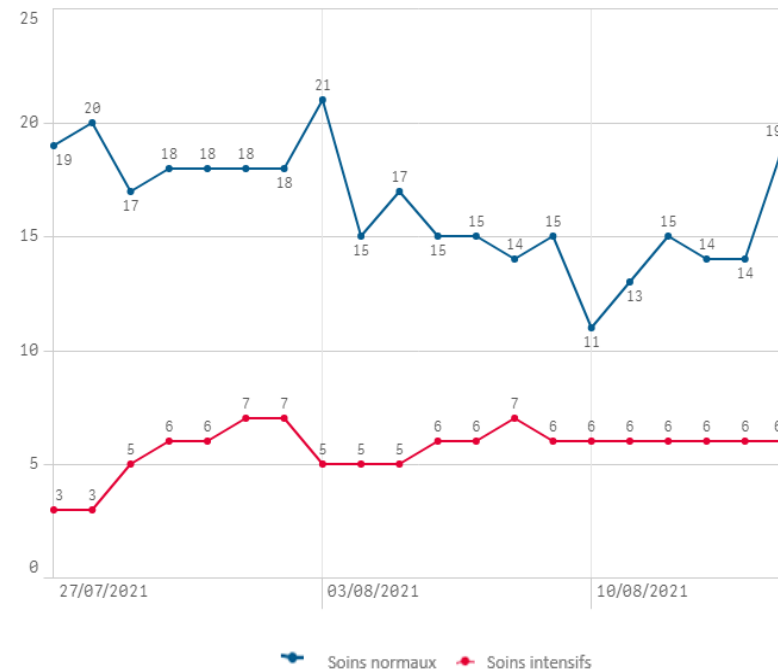
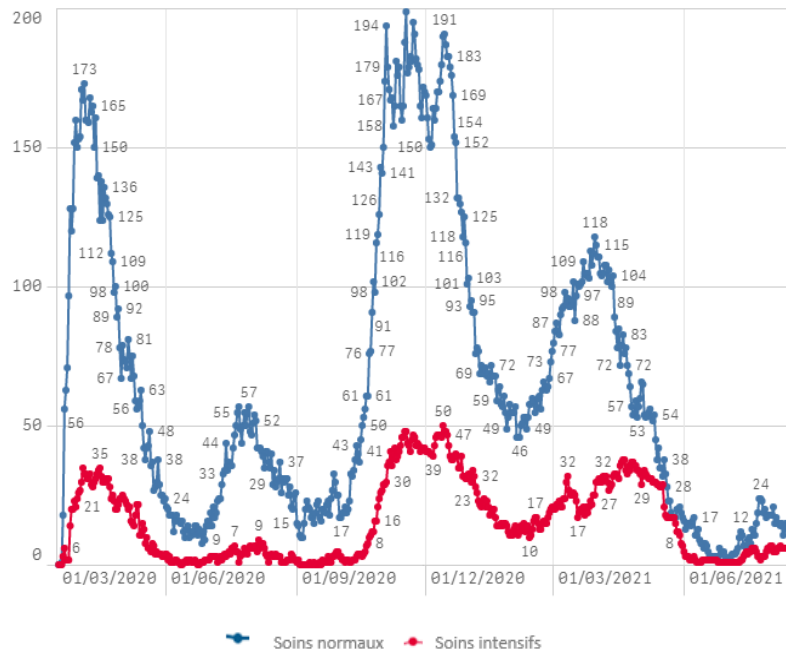
	Journée du 15.08.2021
Taux de positivité sur tous les tests effectués	2,50
Taux de positivité sur les tests effectués sur ordonnance et dans le cadre du contact tracing	2,50
Taux de positivité sur les tests effectués dans le cadre du LST	0



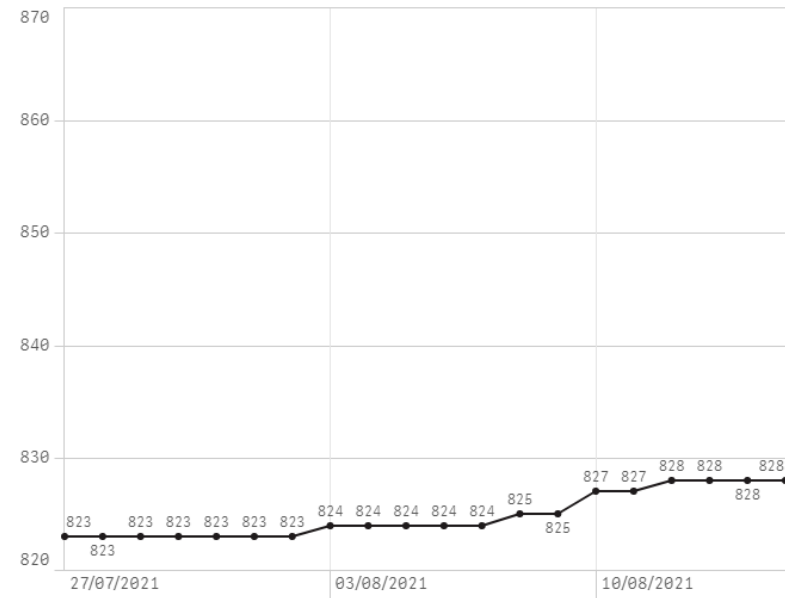
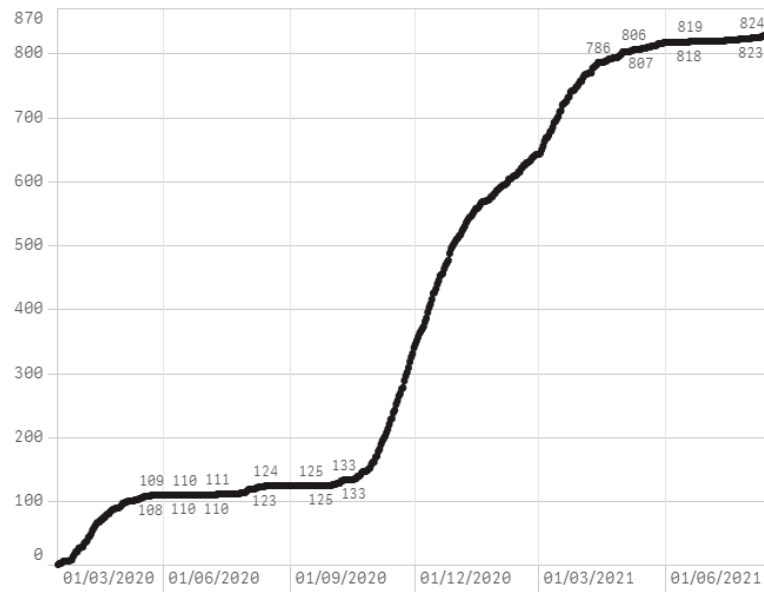
## Nombre de personnes testées positives au COVID-19



## Hospitalisations



## Décès



## Taux de positivité

