

# CORONAVIRUS – RAPPORT JOURNALIER

## - TESTING PCR -

### JOURNÉE DU 19.08.2021

	Nombre total	Par 100.000 habitants <sup>1</sup>
<b>Nombre de tests PCR Effectués</b>	<b>4 313</b>	<b>680</b>
sur ordonnance	896	141
dans le cadre du Large Scale Testing <sup>2</sup> et autres <sup>3</sup>	3 256	513
via un voucher aéroport <sup>4</sup>	42	7
dans le cadre du Contact Tracing	119	19
<b>Personnes testées positives à la COVID-19</b>	<b>67</b>	<b>10,56</b>
sur ordonnance	25	3,94
dans le cadre du Large Scale Testing <sup>2</sup> et autres <sup>3</sup>	19	2,99
via un voucher aéroport <sup>4</sup>	0	0,00
dans le cadre du Contact Tracing <sup>5</sup>	23	3,62

### TOTAL

	Nombre total	Par 100.000 habitants <sup>1</sup>
	<b>3 375 755</b>	<b>531 841</b>
	922 615	145 356
	2 056 960	324 069
	78 672	12 395
	317 508	50 023
	<b>74 985</b>	<b>11 813,68</b>
	30 249	4 765,65
	7 391	1 164,43
	680	107,13
	36 665	5 776,47

<sup>1</sup> Calculé sur base des résidents

<sup>2</sup> Premier test effectué le 19/05/2020

<sup>3</sup> Autres: touristes entrants, déplacements vers l'étranger

<sup>4</sup> Premier test effectué le 29/05/2020

<sup>5</sup> Il s'agit de personnes déjà mises en quarantaine

## - HOSPITALISATIONS -

	Journée du 19.08.2021
Hospitalisations de patients Covid confirmés en soins normaux (SN)	18
Hospitalisations de patients Covid suspects en soins normaux (SN)	1
Hospitalisations de patients Covid en isolement en soins normaux (SN)*	4
Hospitalisations de patients Covid confirmés en soins intensifs (SI)	3
Hospitalisations de patients Covid suspects en soins intensifs (SI)	0
Hospitalisations de patients Covid en isolement en soins intensifs (SI)*	0

\* Les patients Covid-19 en isolement sont des patients dont le motif d'hospitalisation n'est pas "Covid-19", mais qui ont une PCR SARS-COV-2 positive et bénéficient de mesures d'isolement.

# - VACCINATIONS -

	Journée du 19.08.2021	Total	Schéma vaccinal complet
Personnes vaccinées - Dose 1	638	401 988	34 544
Personnes vaccinées - Dose 2	627	349 280	349 280
<b>Total des doses administrées</b>	<b>1 265</b>	<b>751 268</b>	<b>383 824</b>

	Journée du 18.08.2021 Dose 1	Journée du 18.08.2021 Dose 2	Total
<b>Nombre de doses administrées par site</b>	<b>401 988</b>	<b>349 280</b>	<b>751 268</b>
au Centre de vaccination Luxexpo (Luxembourg-Kirchberg)	0	0	79 677
au Centre de vaccination VICTOR HUGO - Limpertsberg	500	287	192 072
au Centre de vaccination Esch/Belval	1	178	149 650
au Centre de vaccination Mondorf	0	0	80 390
au Centre de vaccination Ettelbruck	0	0	126 406
au Centre de vaccination Luxembourg Air Rescue - Findel	0	149	81 321
par les équipes mobiles	137	13	21 320
dans les hôpitaux	0	0	20 432

## - DÉCÈS -

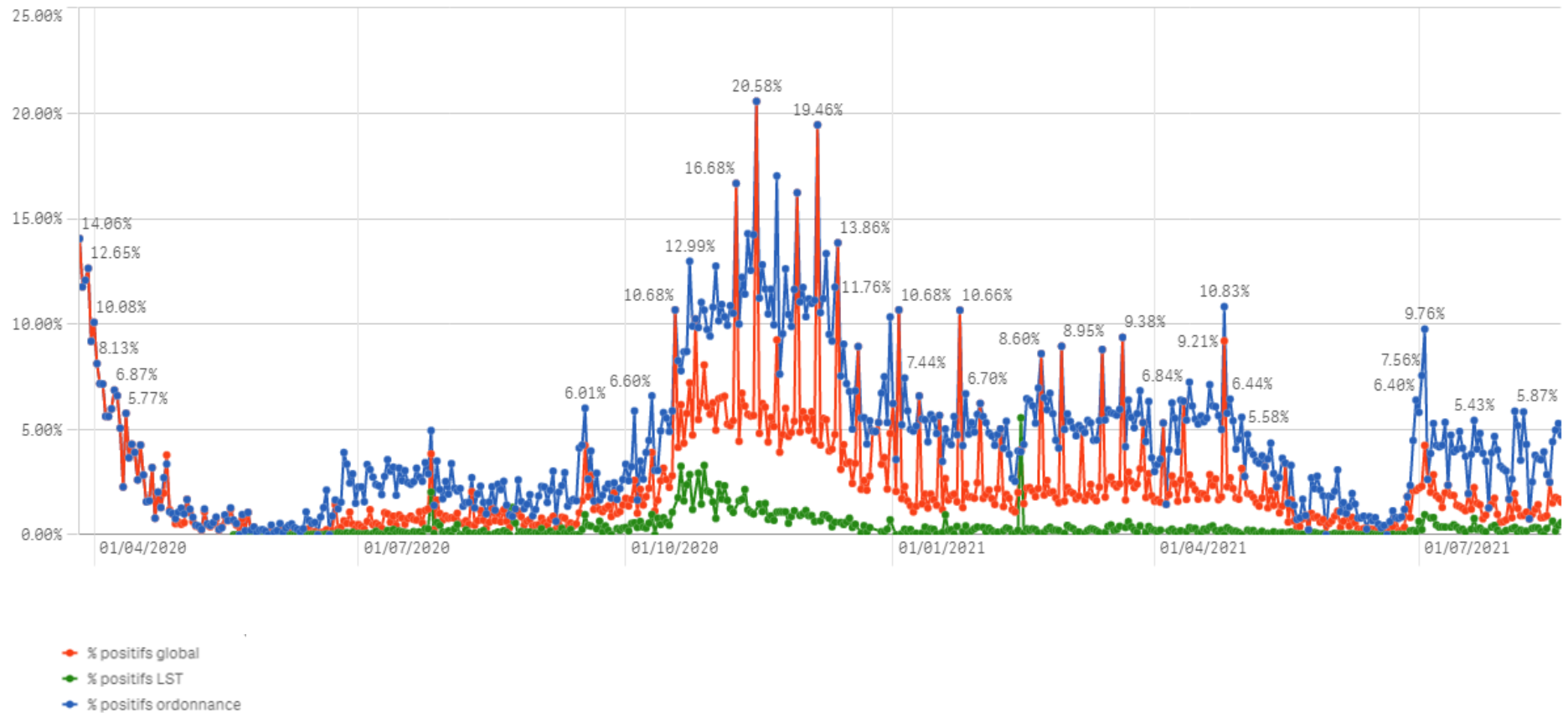
	Journée du 18.08.2021	Total
Nombre de décès	0	830

## - SUIVI DE LA PANDÉMIE -

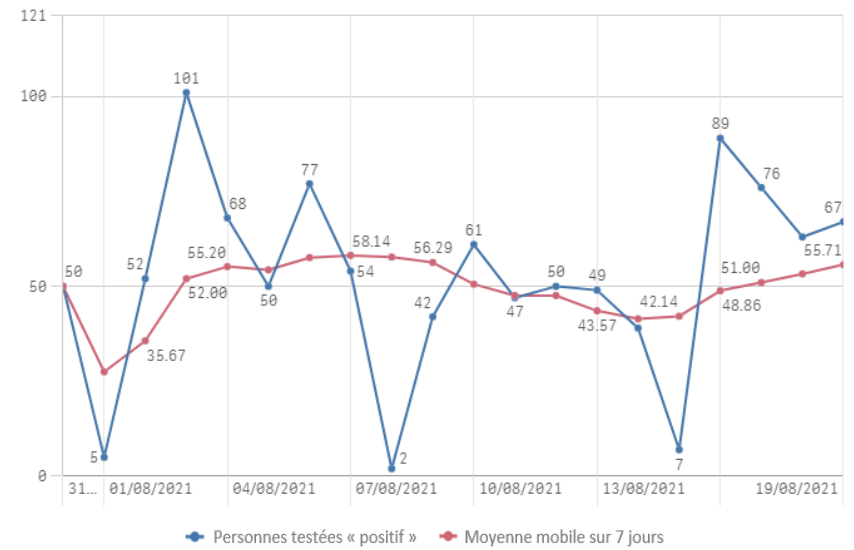
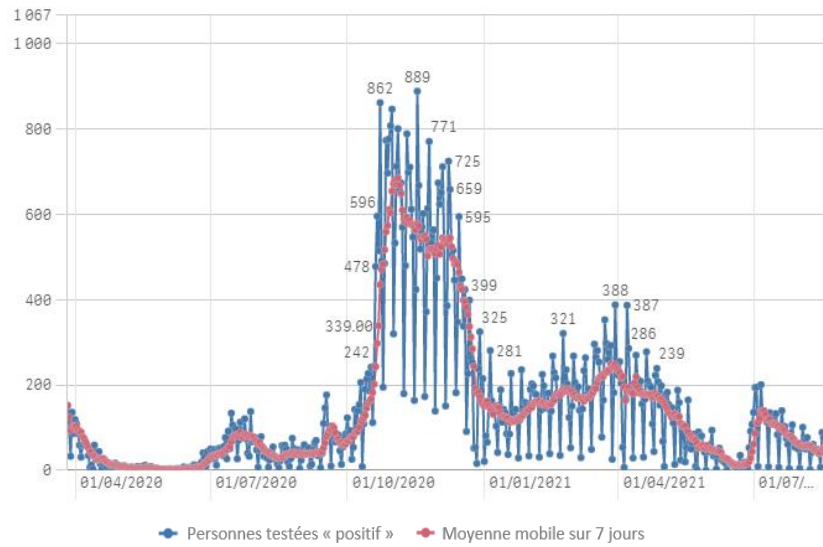
	Journée du 19.08.2021
Nombre d'infections actives	688
Nombre de personnes guéries	73 467
Taux de reproduction effectif (RT eff)	1,08

# - TAUX DE POSITIVITÉ -

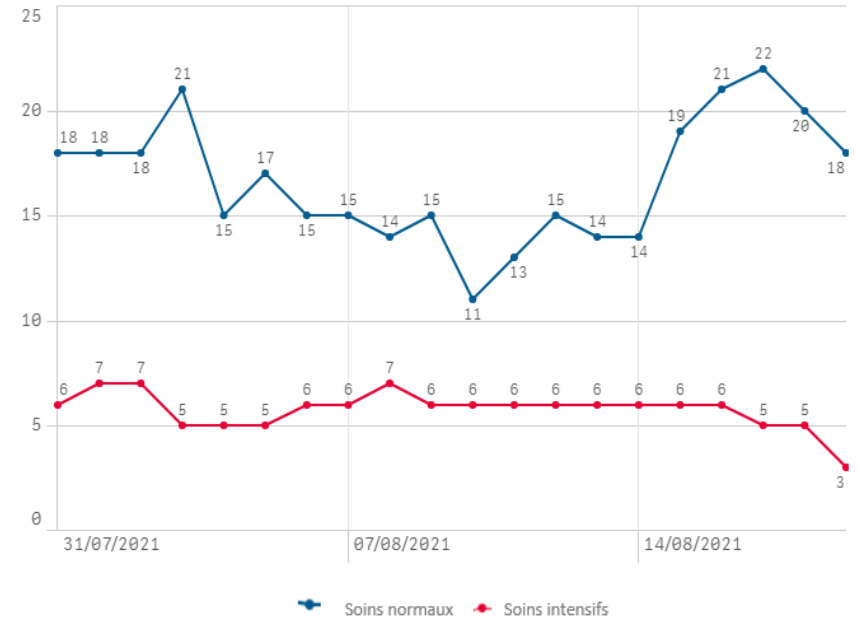
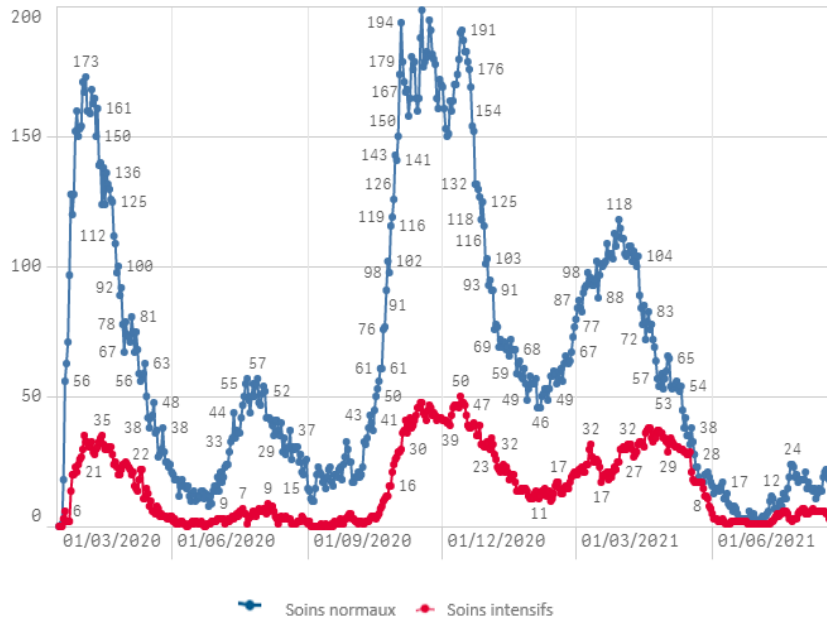
	Journée du 19.08.2021
Taux de positivité sur tous les tests effectués	1,55
Taux de positivité sur les tests effectués sur ordonnance et dans le cadre du contact tracing	4,73
Taux de positivité sur les tests effectués dans le cadre du LST	0,58



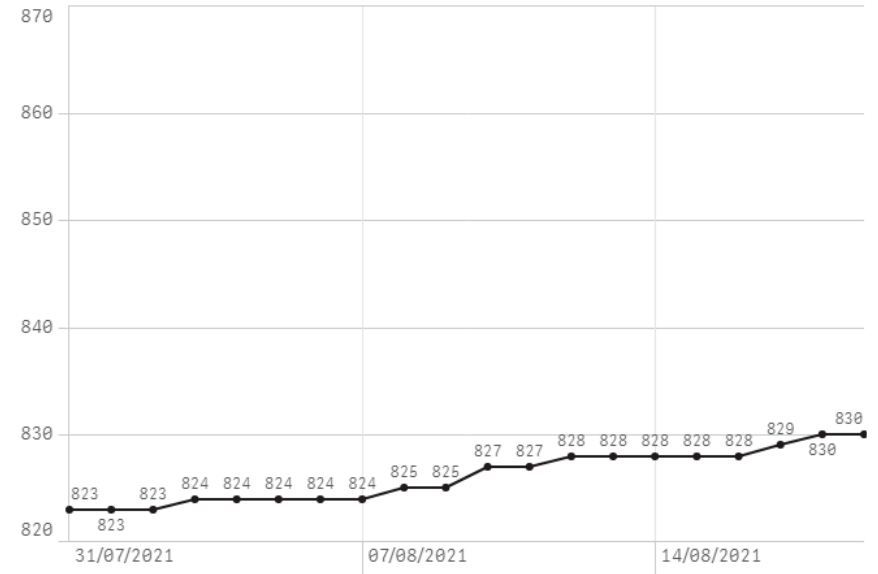
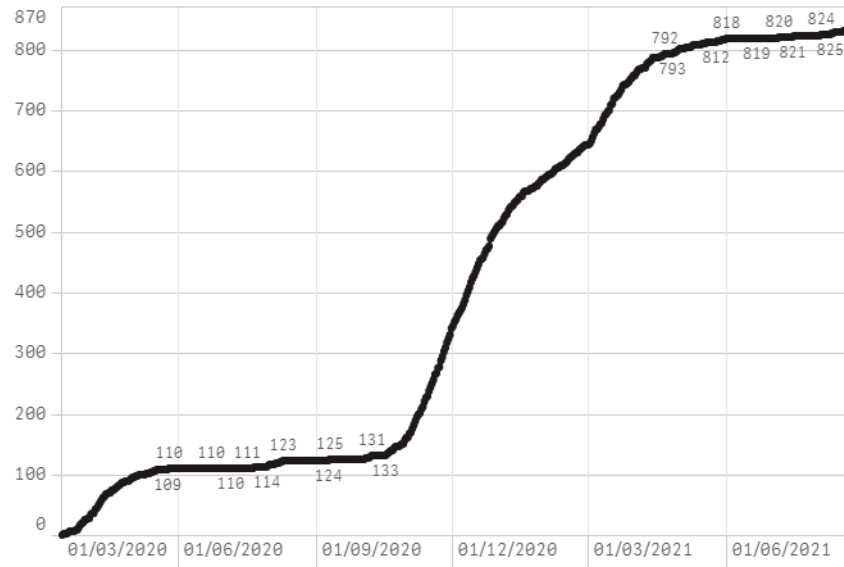
## Nombre de personnes testées positives au COVID-19



## Hospitalisations



## Décès



## Taux de positivité

