

CORONAVIRUS – RAPPORT JOURNALIER

- TESTING PCR -

JOURNÉE DU 22.08.2021

| | Nombre total | Par 100.000 habitants ¹ |
|--|--------------|------------------------------------|
| Nombre de tests PCR Effectués | 349 | 55 |
| sur ordonnance | 345 | 54 |
| dans le cadre du Large Scale Testing ² et autres ³ | 0 | 0 |
| via un voucher aéroport ⁴ | 0 | 0 |
| dans le cadre du Contact Tracing | 4 | 1 |
| Personnes testées positives à la COVID-19 | 8 | 1,26 |
| sur ordonnance | 5 | 0,79 |
| dans le cadre du Large Scale Testing ² et autres ³ | 0 | 0,00 |
| via un voucher aéroport ⁴ | 0 | 0,00 |
| dans le cadre du Contact Tracing ⁵ | 3 | 0,47 |

TOTAL

| | Nombre total | Par 100.000 habitants ¹ |
|--|------------------|------------------------------------|
| | 3 385 705 | 533 409 |
| | 924 861 | 145 709 |
| | 2 064 300 | 325 225 |
| | 78 789 | 12 413 |
| | 317 755 | 50 061 |
| | 75 130 | 11 836,53 |
| | 30 299 | 4 773,53 |
| | 7 409 | 1 167,27 |
| | 680 | 107,13 |
| | 36 742 | 5 788,60 |

¹ Calculé sur base des résidents

² Premier test effectué le 19/05/2020

³ Autres: touristes entrants, déplacements vers l'étranger

⁴ Premier test effectué le 29/05/2020

⁵ Il s'agit de personnes déjà mises en quarantaine

- HOSPITALISATIONS -

| | Journée du 22.08.2021 |
|--|-----------------------|
| Hospitalisations de patients Covid confirmés en soins normaux (SN) | 15 |
| Hospitalisations de patients Covid suspects en soins normaux (SN) | 1 |
| Hospitalisations de patients Covid en isolement en soins normaux (SN)* | 5 |
| Hospitalisations de patients Covid confirmés en soins intensifs (SI) | 5 |
| Hospitalisations de patients Covid suspects en soins intensifs (SI) | 0 |
| Hospitalisations de patients Covid en isolement en soins intensifs (SI)* | 0 |

* Les patients Covid-19 en isolement sont des patients dont le motif d'hospitalisation n'est pas "Covid-19", mais qui ont une PCR SARS-COV-2 positive et bénéficient de mesures d'isolement.

- VACCINATIONS -

| | Journée du 22.08.2021 | Total | Schéma vaccinal complet |
|-------------------------------------|-----------------------|----------------|-------------------------|
| Personnes vaccinées - Dose 1 | 100 | 403 156 | 34 883 |
| Personnes vaccinées - Dose 2 | 6 | 350 751 | 350 751 |
| Total des doses administrées | 106 | 753 907 | 385 634 |

| | Journée du 22.08.2021 Dose 1 | Journée du 22.08.2021 Dose 2 | Total |
|--|---------------------------------|---------------------------------|----------------|
| Nombre de doses administrées par site | 100 | 6 | 753 907 |
| au Centre de vaccination Luxexpo (Luxembourg-Kirchberg) | 0 | 0 | 79 677 |
| au Centre de vaccination VICTOR HUGO - Limpertsberg | 0 | 0 | 193 462 |
| au Centre de vaccination Esch/Belval | 0 | 0 | 150 165 |
| au Centre de vaccination Mondorf | 0 | 0 | 80 390 |
| au Centre de vaccination Ettelbruck | 0 | 0 | 126 406 |
| au Centre de vaccination Luxembourg Air Rescue - Findel | 0 | 0 | 81 596 |
| par les équipes mobiles | 100 | 6 | 21 779 |
| dans les hôpitaux | 0 | 0 | 20 432 |

- DÉCÈS -

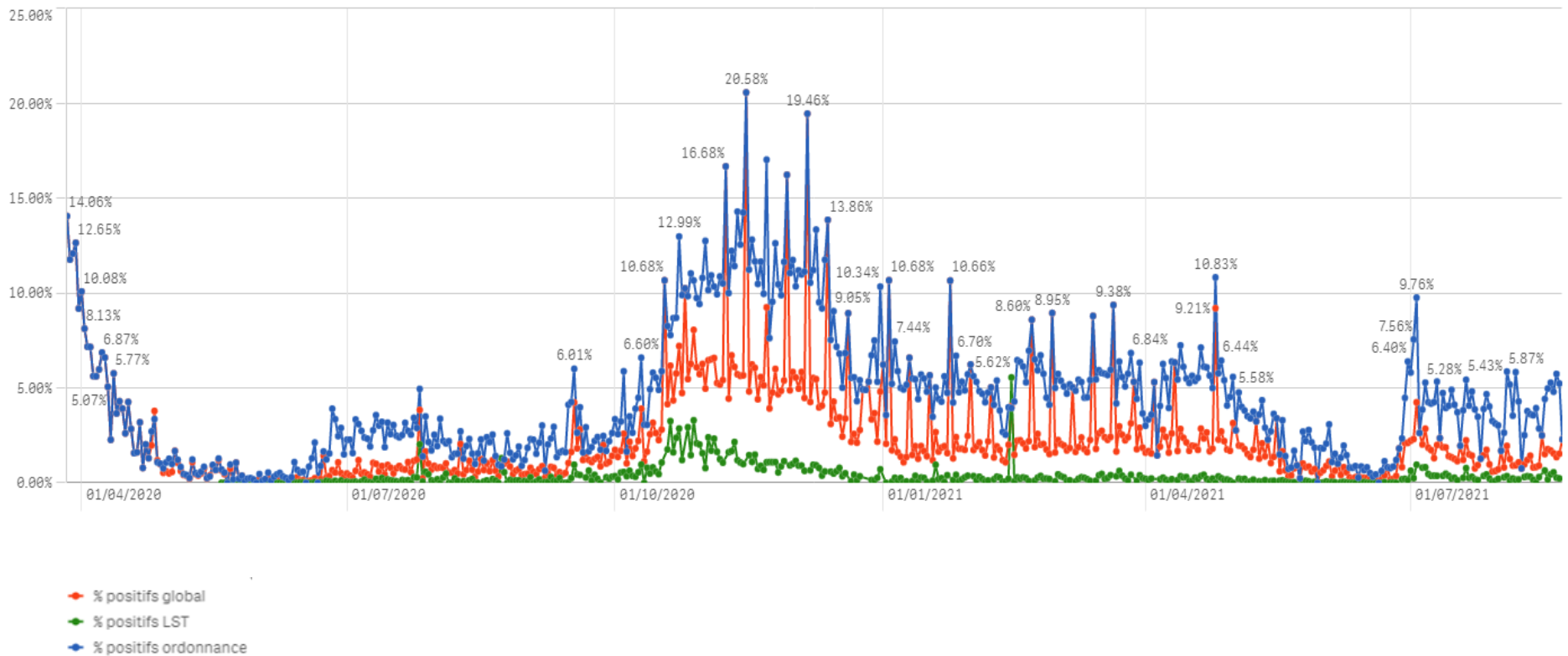
| | Journée du 22.08.2021 | Total |
|-----------------|-----------------------|-------|
| Nombre de décès | 0 | 830 |

- SUIVI DE LA PANDÉMIE -

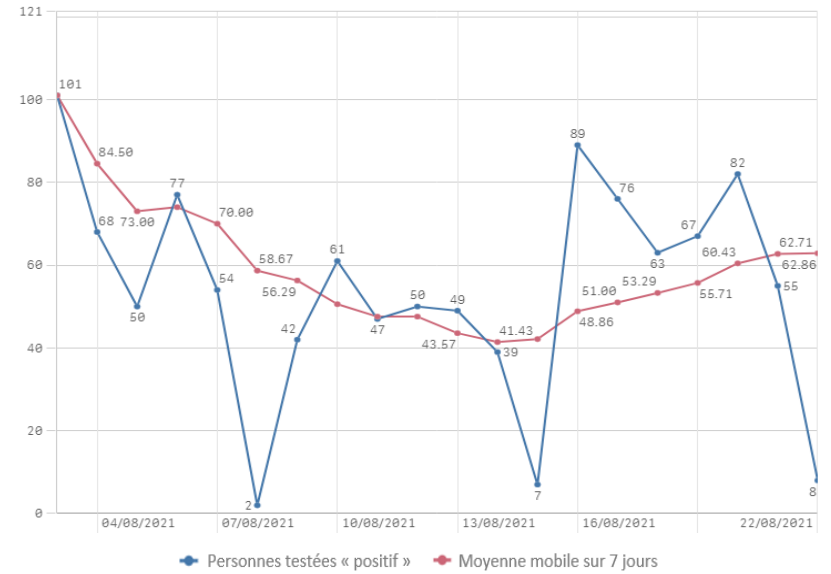
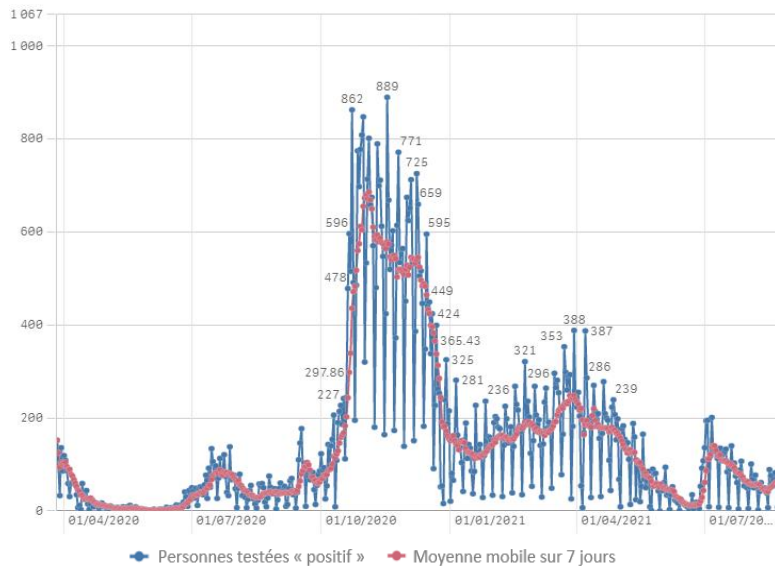
| | Journée du 22.08.2021 |
|--|-----------------------|
| Nombre d'infections actives | 659 |
| Nombre de personnes guéries | 73 641 |
| Taux de reproduction effectif (RT eff) | 1,16 |

- TAUX DE POSITIVITÉ -

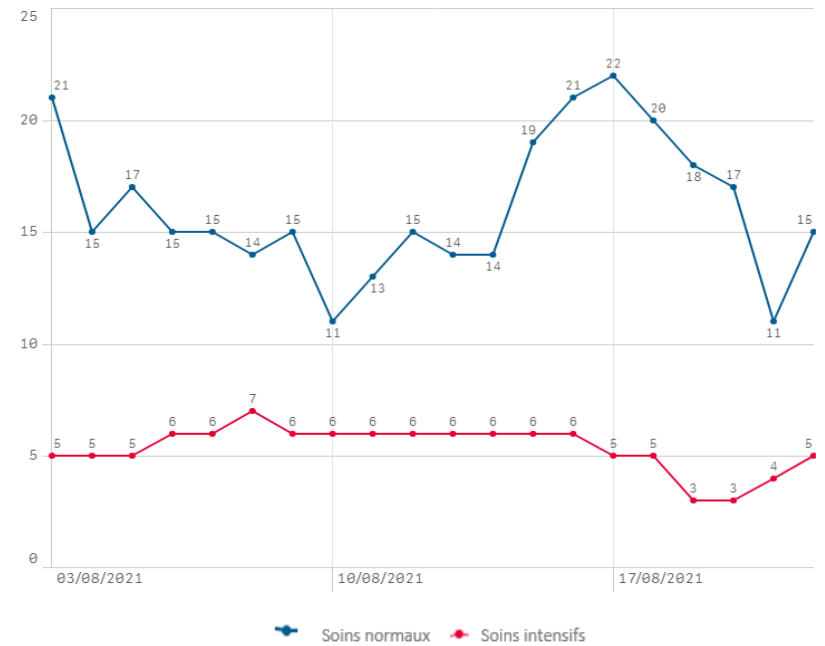
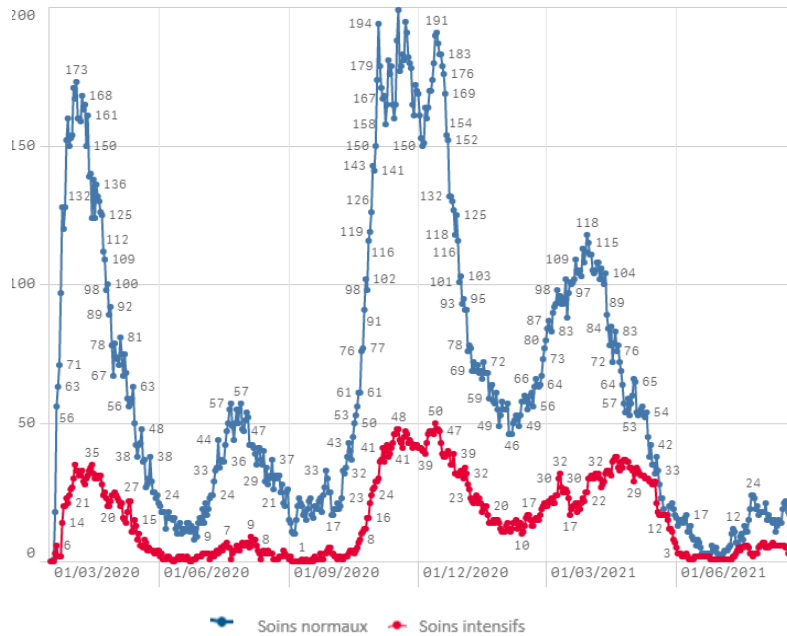
| | Journée du 22.08.2021 |
|---|-----------------------|
| Taux de positivité sur tous les tests effectués | 2,29 |
| Taux de positivité sur les tests effectués sur ordonnance et dans le cadre du contact tracing | 2,29 |
| Taux de positivité sur les tests effectués dans le cadre du LST | 0,00 |



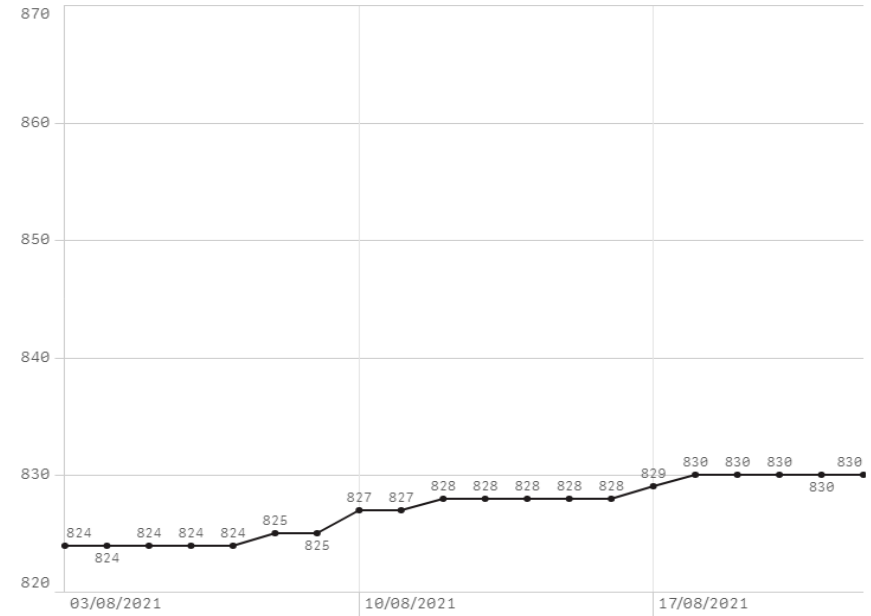
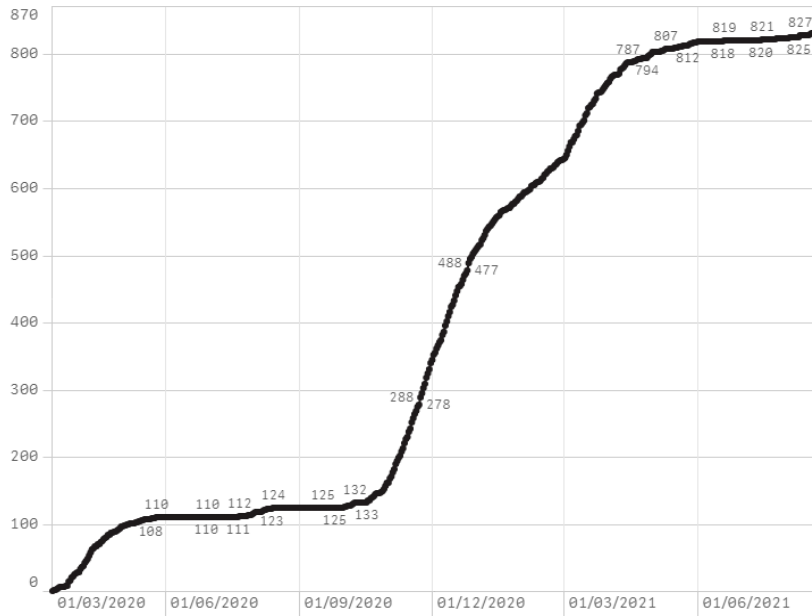
Nombre de personnes testées positives au COVID-19



Hospitalisations



Décès



Taux de positivité

