

# CORONAVIRUS – RAPPORT JOURNALIER

## - TESTING PCR -

### JOURNÉE DU 23.08.2021

	Nombre total	Par 100.000 habitants <sup>1</sup>
<b>Nombre de tests PCR Effectués</b>	<b>5 115</b>	<b>806</b>
sur ordonnance	1 365	215
dans le cadre du Large Scale Testing <sup>2</sup> et autres <sup>3</sup>	3 367	530
via un voucher aéroport <sup>4</sup>	198	31
dans le cadre du Contact Tracing	185	29
<b>Personnes testées positives à la COVID-19</b>	<b>86</b>	<b>13,55</b>
sur ordonnance	30	4,73
dans le cadre du Large Scale Testing <sup>2</sup> et autres <sup>3</sup>	9	1,42
via un voucher aéroport <sup>4</sup>	0	0,00
dans le cadre du Contact Tracing <sup>5</sup>	47	7,40

### TOTAL

	Nombre total	Par 100.000 habitants <sup>1</sup>
	<b>3 390 820</b>	<b>534 215</b>
	926 226	145 924
	2 067 666	325 755
	78 985	12 444
	317 943	50 091
	<b>75 216</b>	<b>11 850,08</b>
	30 329	4 778,25
	7 418	1 168,69
	680	107,13
	36 789	5 796,01

<sup>1</sup> Calculé sur base des résidents

<sup>2</sup> Premier test effectué le 19/05/2020

<sup>3</sup> Autres: touristes entrants, déplacements vers l'étranger

<sup>4</sup> Premier test effectué le 29/05/2020

<sup>5</sup> Il s'agit de personnes déjà mises en quarantaine

## - HOSPITALISATIONS -

	Journée du 23.08.2021
Hospitalisations de patients Covid confirmés en soins normaux (SN)	18
Hospitalisations de patients Covid suspects en soins normaux (SN)	1
Hospitalisations de patients Covid en isolement en soins normaux (SN)*	3
Hospitalisations de patients Covid confirmés en soins intensifs (SI)	5
Hospitalisations de patients Covid suspects en soins intensifs (SI)	0
Hospitalisations de patients Covid en isolement en soins intensifs (SI)*	0

\* Les patients Covid-19 en isolement sont des patients dont le motif d'hospitalisation n'est pas "Covid-19", mais qui ont une PCR SARS-COV-2 positive et bénéficient de mesures d'isolement.

# - VACCINATIONS -

	Journée du 23.08.2021	Total	Schéma vaccinal complet
Personnes vaccinées - Dose 1	262	403 417	34 945
Personnes vaccinées - Dose 2	776	351 528	351 528
<b>Total des doses administrées</b>	<b>1 038</b>	<b>754 945</b>	<b>386 473</b>

	Journée du 23.08.2021 Dose 1	Journée du 23.08.2021 Dose 2	Total
<b>Nombre de doses administrées par site</b>	<b>262</b>	<b>776</b>	<b>754 945</b>
au Centre de vaccination Luxexpo (Luxembourg-Kirchberg)	0	0	79 676
au Centre de vaccination VICTOR HUGO - Limpertsberg	235	493	194 191
au Centre de vaccination Esch/Belval	0	281	150 447
au Centre de vaccination Mondorf	0	0	80 389
au Centre de vaccination Ettelbruck	0	0	126 406
au Centre de vaccination Luxembourg Air Rescue - Findel	0	0	81 596
par les équipes mobiles	27	2	21 808
dans les hôpitaux	0	0	20 432

## - DÉCÈS -

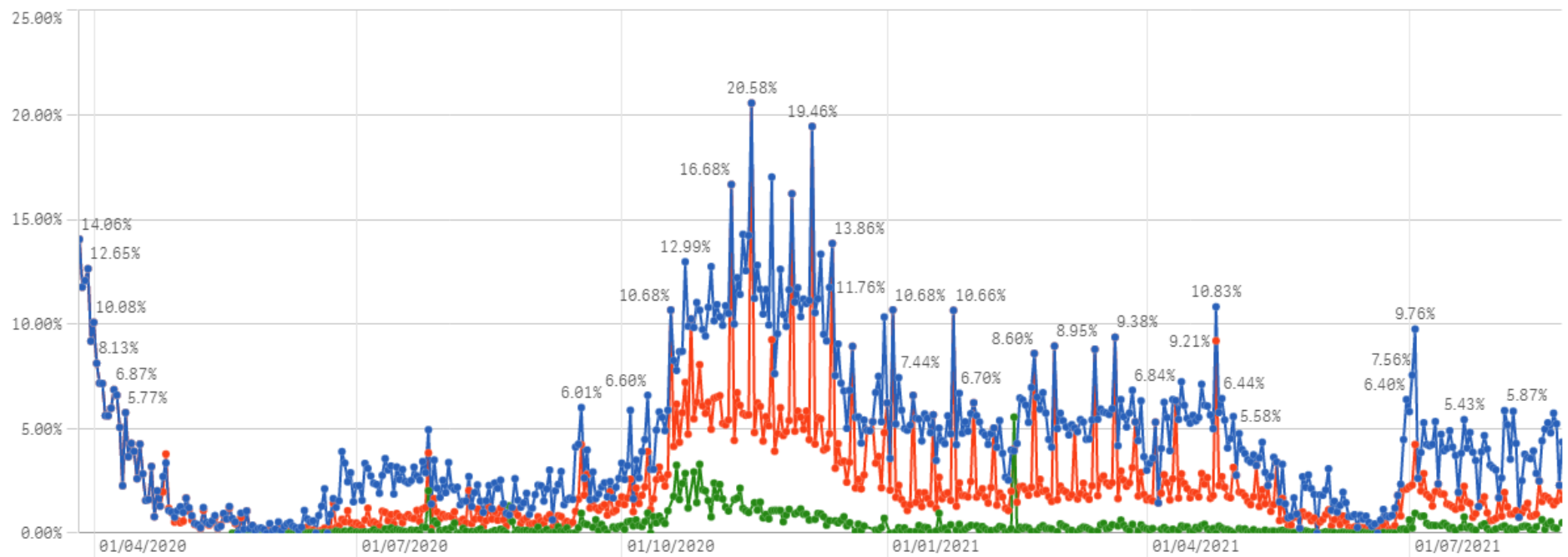
	Journée du 23.08.2021	Total
Nombre de décès	0	830

## - SUIVI DE LA PANDÉMIE -

	Journée du 23.08.2021
Nombre d'infections actives	745
Nombre de personnes guéries	73 641
Taux de reproduction effectif (RT eff)	1,13

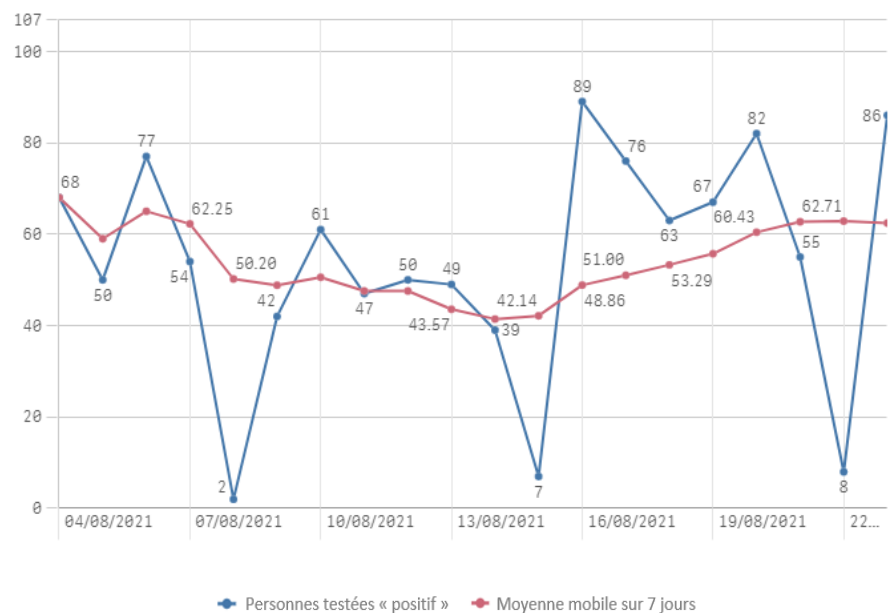
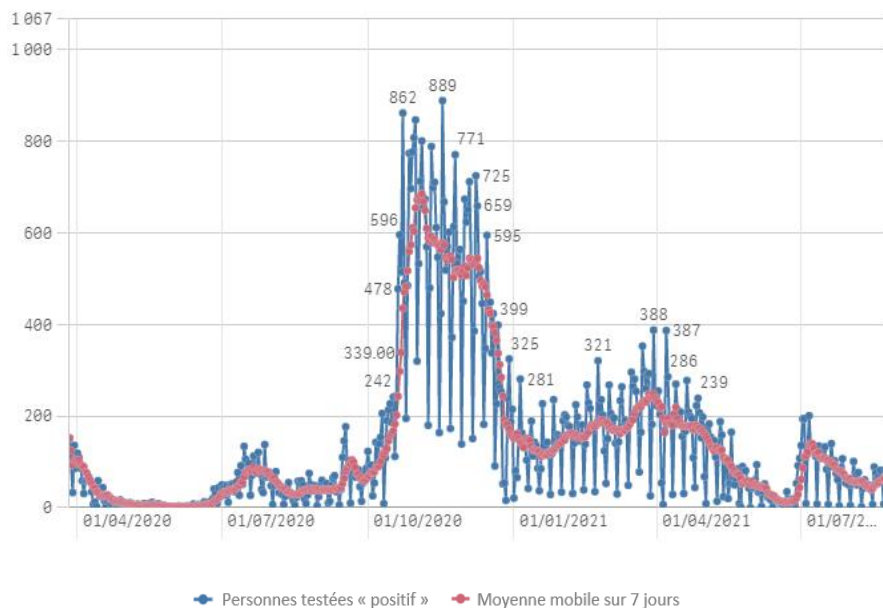
# - TAUX DE POSITIVITÉ -

	Journée du 23.08.2021
Taux de positivité sur tous les tests effectués	1,68
Taux de positivité sur les tests effectués sur ordonnance et dans le cadre du contact tracing	4,97
Taux de positivité sur les tests effectués dans le cadre du LST	0,27

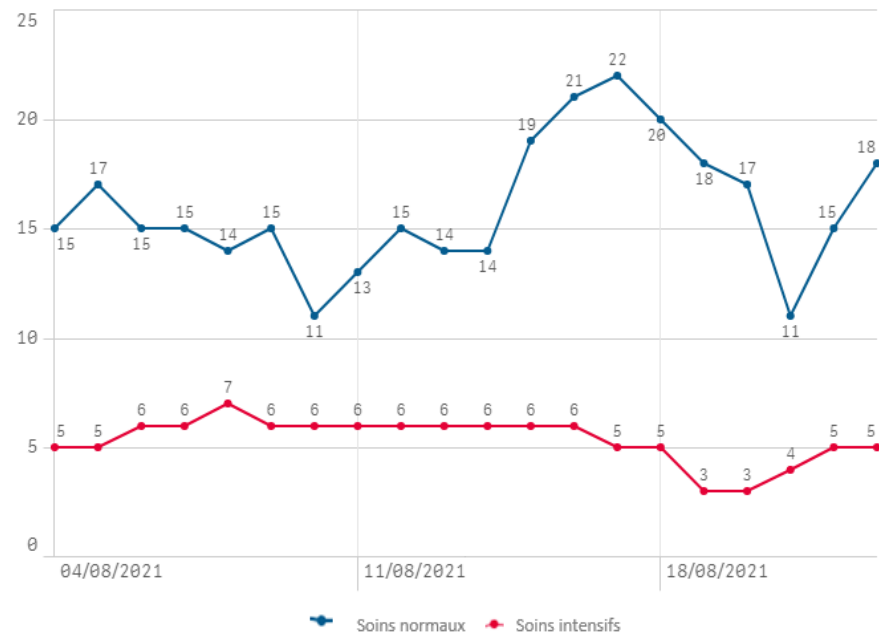
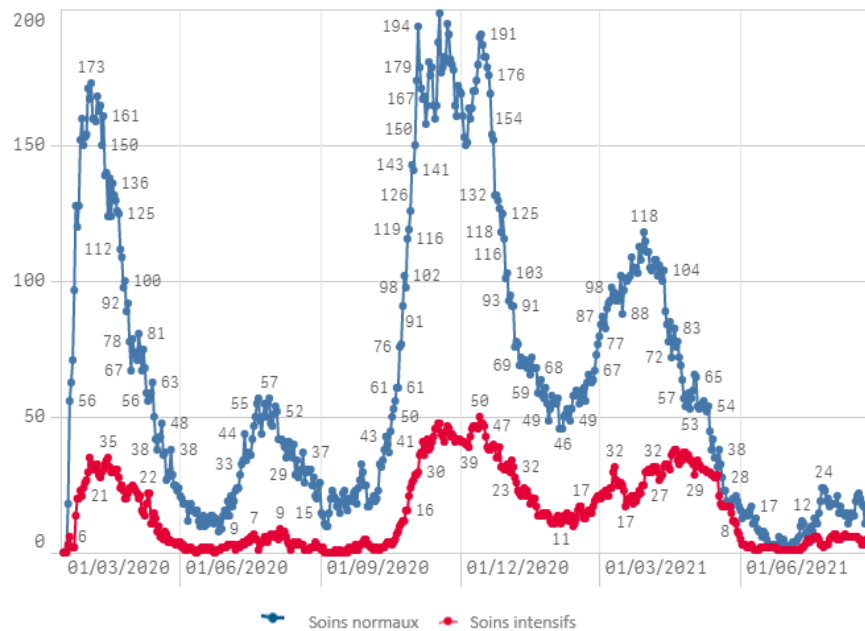


- % positifs global
- % positifs LST
- % positifs ordonnance

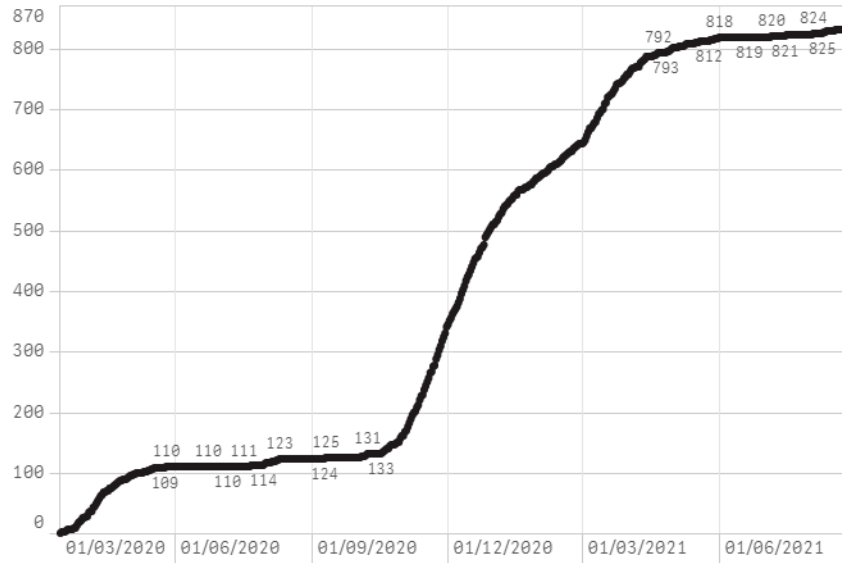
## Nombre de personnes testées positives au COVID-19



## Hospitalisations



## Décès



## Taux de positivité

