

CORONAVIRUS – RAPPORT JOURNALIER

- TESTING PCR -

JOURNÉE DU 26.08.2021

	Nombre total	Par 100.000 habitants ¹
Nombre de tests PCR Effectués	4 466	704
sur ordonnance	931	147
dans le cadre du Large Scale Testing ² et autres ³	3 324	524
via un voucher aéroport ⁴	73	12
dans le cadre du Contact Tracing	138	22
Personnes testées positives à la COVID-19	75	11,82
sur ordonnance	32	5,04
dans le cadre du Large Scale Testing ² et autres ³	7	1,10
via un voucher aéroport ⁴	0	0,00
dans le cadre du Contact Tracing ⁵	36	5,67

TOTAL

	Nombre total	Par 100.000 habitants ¹
	3 403 361	536 190
	929 294	146 408
	2 076 474	327 143
	79 199	12 478
	318 394	50 162
	75 517	11 897,50
	30 418	4 792,27
	7 474	1 177,51
	680	107,13
	36 945	5 820,59

¹ Calculé sur base des résidents

² Premier test effectué le 19/05/2020

³ Autres: touristes entrants, déplacements vers l'étranger

⁴ Premier test effectué le 29/05/2020

⁵ Il s'agit de personnes déjà mises en quarantaine

- HOSPITALISATIONS -

	Journée du 26.08.2021
Hospitalisations de patients Covid confirmés en soins normaux (SN)	30
Hospitalisations de patients Covid suspects en soins normaux (SN)	1
Hospitalisations de patients Covid en isolement en soins normaux (SN)*	5
Hospitalisations de patients Covid confirmés en soins intensifs (SI)	5
Hospitalisations de patients Covid suspects en soins intensifs (SI)	0
Hospitalisations de patients Covid en isolement en soins intensifs (SI)*	0

* Les patients Covid-19 en isolement sont des patients dont le motif d'hospitalisation n'est pas "Covid-19", mais qui ont une PCR SARS-COV-2 positive et bénéficient de mesures d'isolement.

- VACCINATIONS -

	Journée du 26.08.2021	Total	Schéma vaccinal complet
Personnes vaccinées - Dose 1	440	405 000	35 258
Personnes vaccinées - Dose 2	582	353 431	353 431
Total des doses administrées	1 022	758 431	388 689

	Journée du 26.08.2021 Dose 1	Journée du 26.08.2021 Dose 2	Total
Nombre de doses administrées par site	440	582	758 431
au Centre de vaccination Luxexpo (Luxembourg-Kirchberg)	0	0	79 676
au Centre de vaccination VICTOR HUGO - Limpertsberg	351	350	196 517
au Centre de vaccination Esch/Belval	11	219	151 200
au Centre de vaccination Mondorf	0	0	80 389
au Centre de vaccination Ettelbruck	0	0	126 495
au Centre de vaccination Luxembourg Air Rescue - Findel	0	0	81 596
par les équipes mobiles	78	13	22 126
dans les hôpitaux	0	0	20 432

- DÉCÈS -

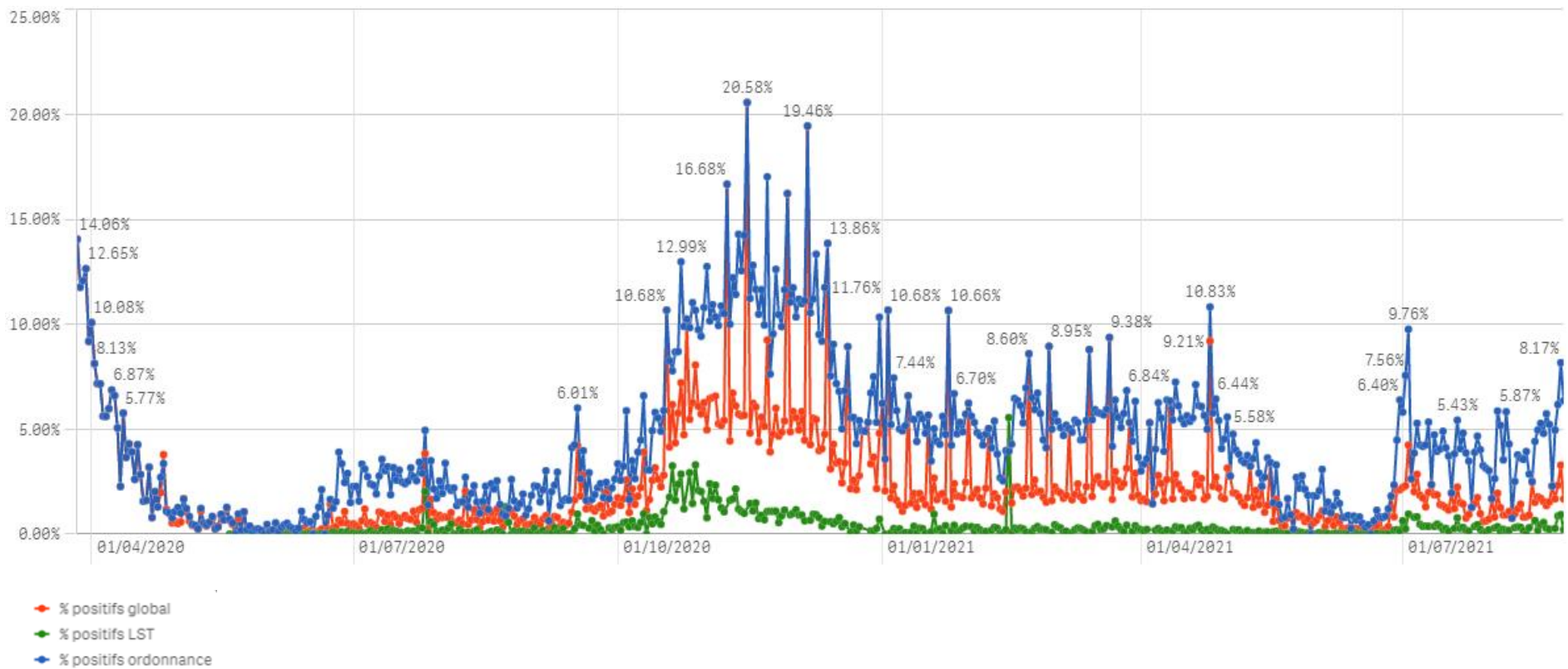
	Journée du 26.08.2021	Total
Nombre de décès	0	830

- SUIVI DE LA PANDÉMIE -

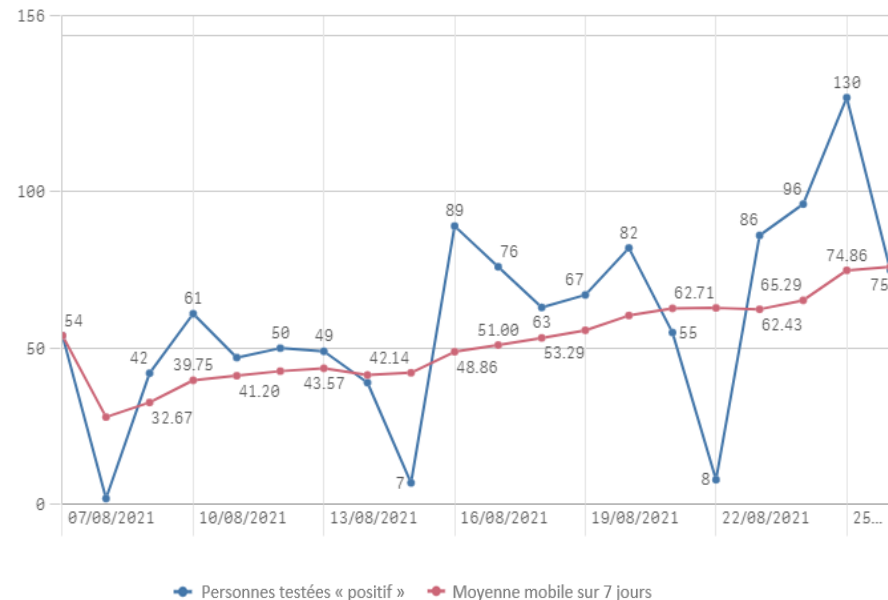
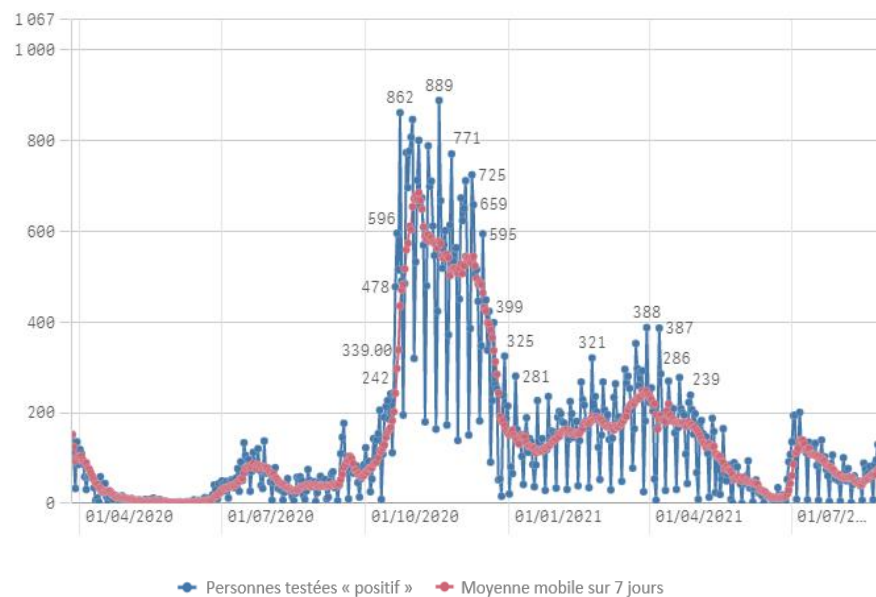
	Journée du 26.08.2021
Nombre d'infections actives	897
Nombre de personnes guéries	73 790
Taux de reproduction effectif (RT eff)	1,24

- TAUX DE POSITIVITÉ -

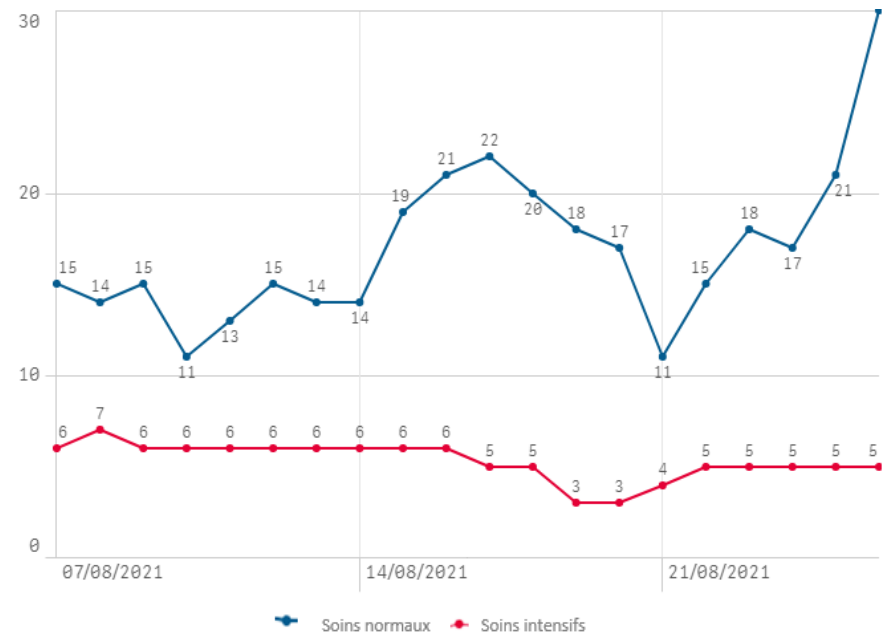
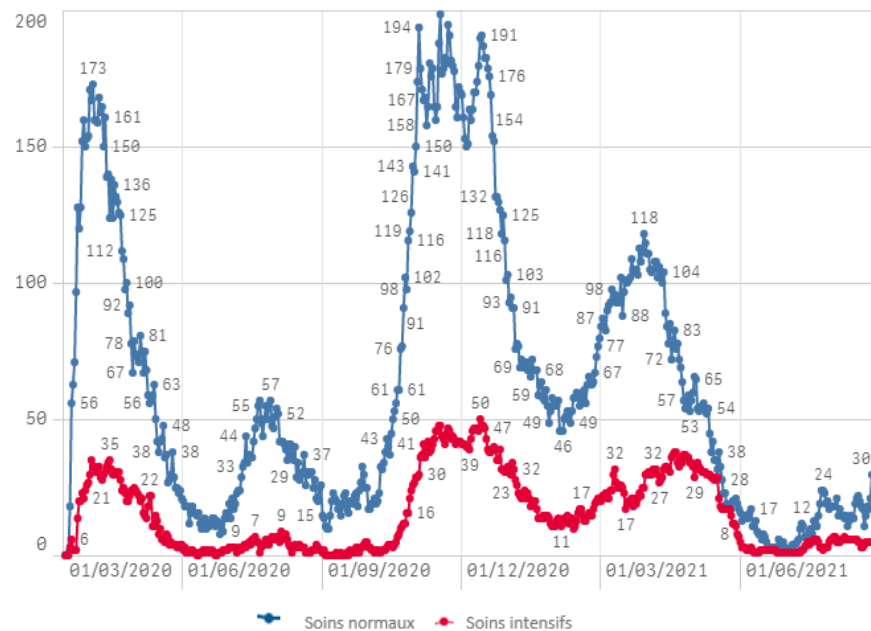
	Journée du 26.08.2021
Taux de positivité sur tous les tests effectués	1,68
Taux de positivité sur les tests effectués sur ordonnance et dans le cadre du contact tracing	6,36
Taux de positivité sur les tests effectués dans le cadre du LST	0,21



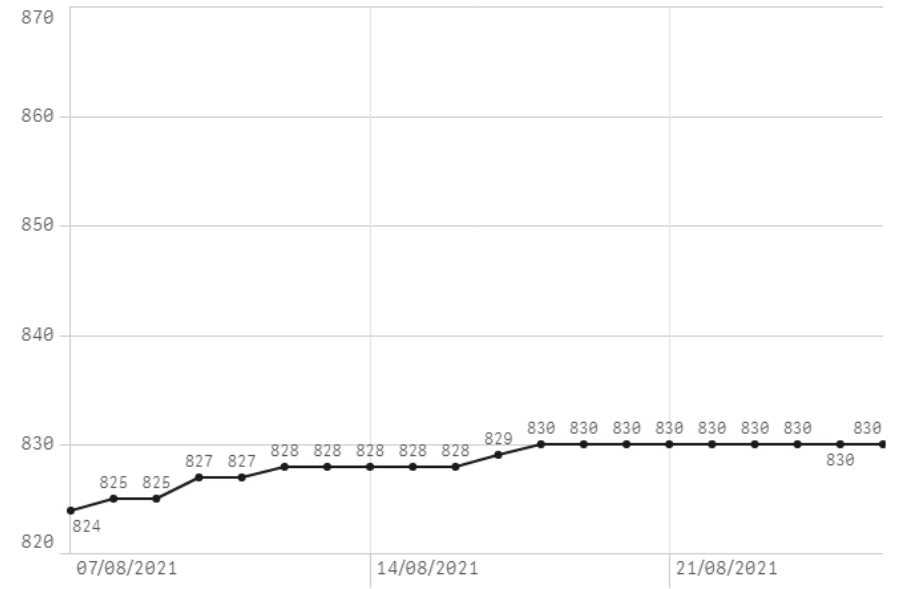
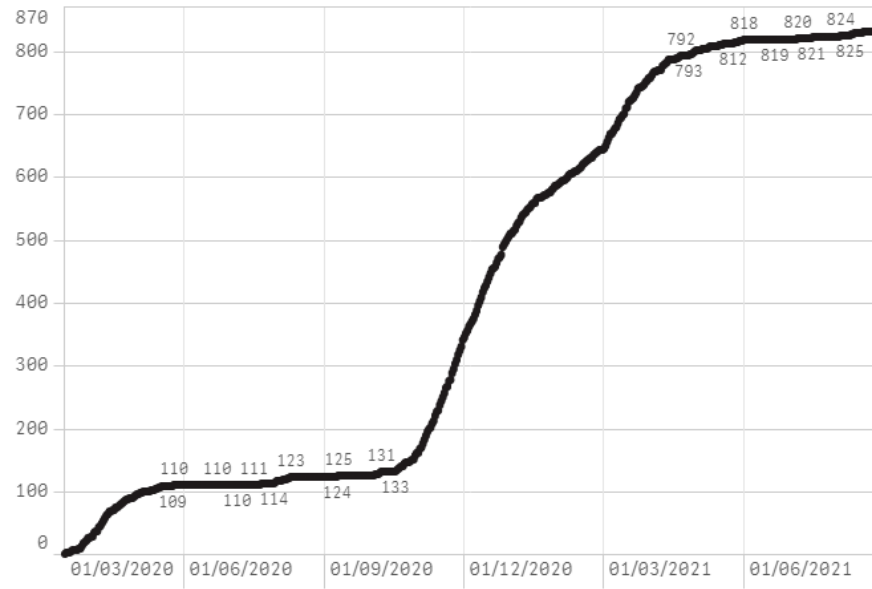
Nombre de personnes testées positives au COVID-19



Hospitalisations



Décès



Taux de positivité

