

CORONAVIRUS – RAPPORT JOURNALIER

- TESTING PCR -

JOURNÉE DU 29.08.2021

	Nombre total	Par 100.000 habitants ¹
Nombre de tests PCR Effectués	201	32
sur ordonnance	199	31
dans le cadre du Large Scale Testing ² et autres ³	0	0
via un voucher aéroport ⁴	0	0
dans le cadre du Contact Tracing	2	0
Personnes testées positives à la COVID-19	8	1,26
sur ordonnance	6	0,95
dans le cadre du Large Scale Testing ² et autres ³	0	0,00
via un voucher aéroport ⁴	0	0,00
dans le cadre du Contact Tracing ⁵	2	0,32

TOTAL

Nombre total	Par 100.000 habitants ¹
3 413 054	537 717
931 342	146 730
2 083 748	328 289
79 312	12 495
318 652	50 203
75 672	11 921,92
30 481	4 802,20
7 495	1 180,82
680	107,13
37 016	5 831,77

¹ Calculé sur base des résidents

² Premier test effectué le 19/05/2020

³ Autres: touristes entrants, déplacements vers l'étranger

⁴ Premier test effectué le 29/05/2020

⁵ Il s'agit de personnes déjà mises en quarantaine

- HOSPITALISATIONS -

	Journée du 29.08.2021
Hospitalisations de patients Covid confirmés en soins normaux (SN)	19
Hospitalisations de patients Covid suspects en soins normaux (SN)	1
Hospitalisations de patients Covid en isolement en soins normaux (SN)*	4
Hospitalisations de patients Covid confirmés en soins intensifs (SI)	6
Hospitalisations de patients Covid suspects en soins intensifs (SI)	0
Hospitalisations de patients Covid en isolement en soins intensifs (SI)*	0

* Les patients Covid-19 en isolement sont des patients dont le motif d'hospitalisation n'est pas "Covid-19", mais qui ont une PCR SARS-COV-2 positive et bénéficient de mesures d'isolement.

- VACCINATIONS -

	Journée du 29.08.2021	Total	Schéma vaccinal complet
Personnes vaccinées - Dose 1	0	406 102	35 420
Personnes vaccinées - Dose 2	0	354 757	354 757
Total des doses administrées	0	760 859	390 177

	Journée du 29.08.2021 Dose 1	Journée du 29.08.2021 Dose 2	Total
Nombre de doses administrées par site	0	0	760 859
au Centre de vaccination Luxexpo (Luxembourg-Kirchberg)	0	0	79 676
au Centre de vaccination VICTOR HUGO - Limpertsberg	0	0	198 110
au Centre de vaccination Esch/Belval	0	0	151 756
au Centre de vaccination Mondorf	0	0	80 390
au Centre de vaccination Ettelbruck	0	0	126 495
au Centre de vaccination Luxembourg Air Rescue - Findel	0	0	81 596
par les équipes mobiles	0	0	22 399
dans les hôpitaux	0	0	20 437

- DÉCÈS -

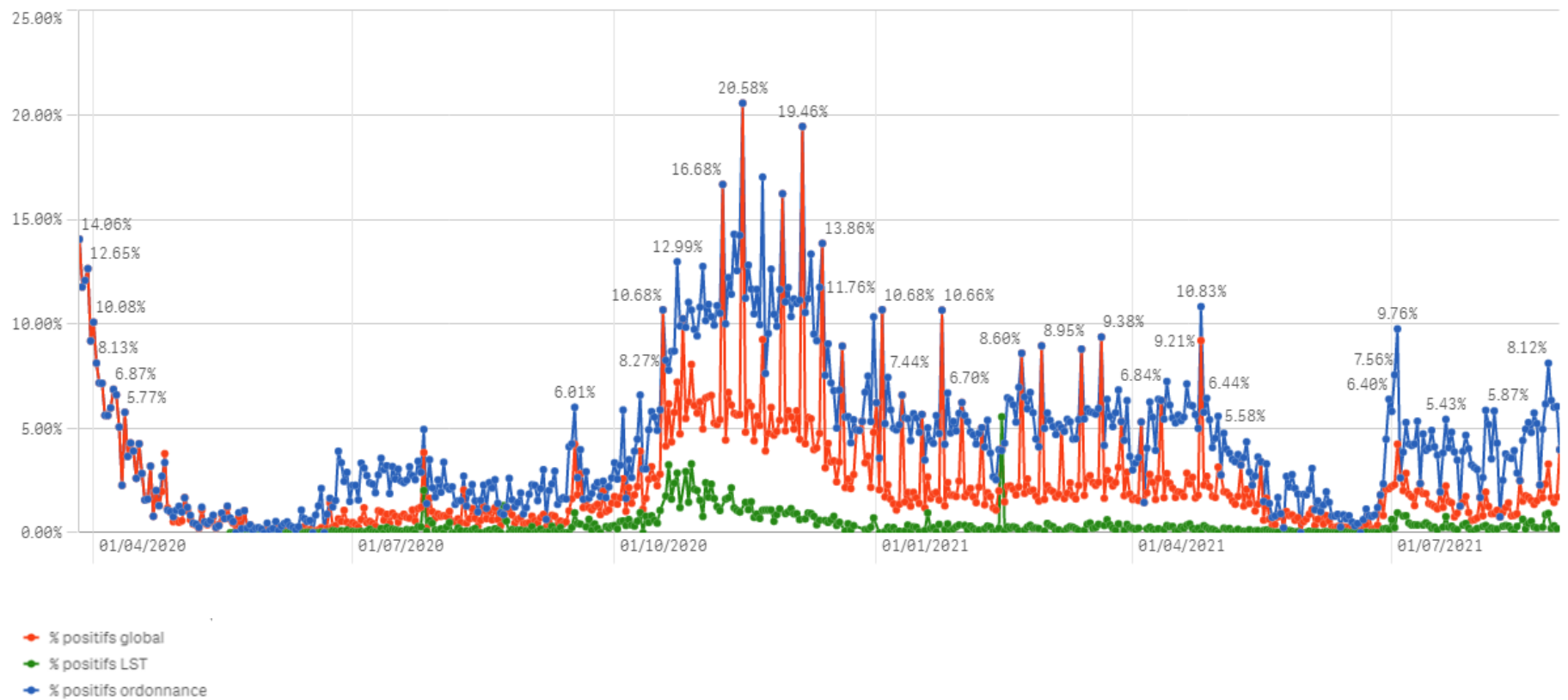
	Journée du 29.08.2021	Total
Nombre de décès	0	830

- SUIVI DE LA PANDÉMIE -

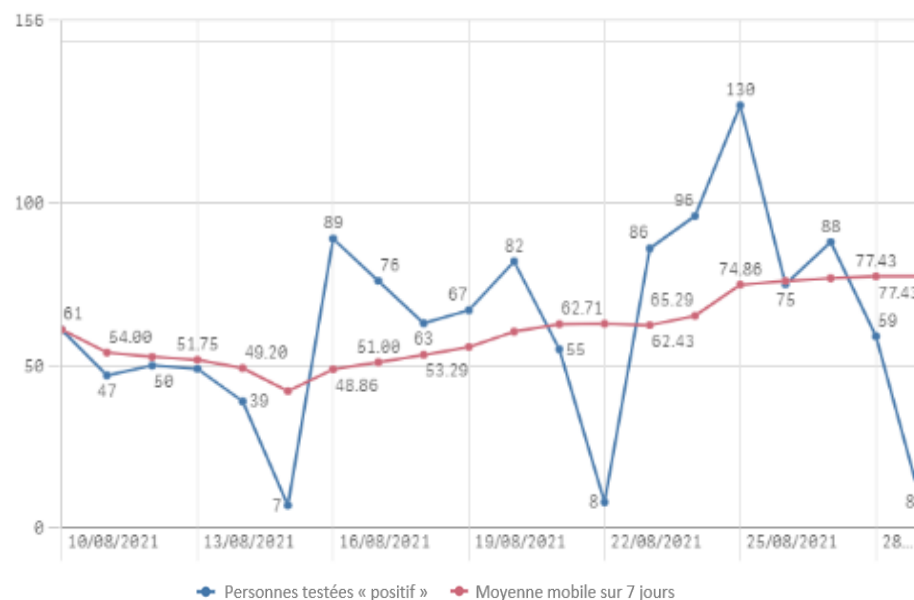
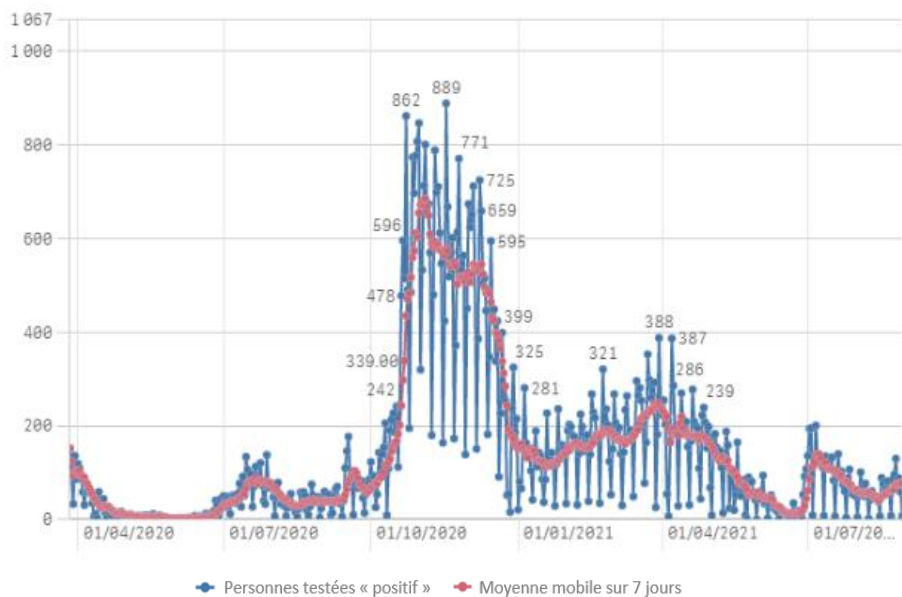
	Journée du 29.08.2021
Nombre d'infections actives	915
Nombre de personnes guéries	73 927
Taux de reproduction effectif (RT eff)	1,11

- TAUX DE POSITIVITÉ -

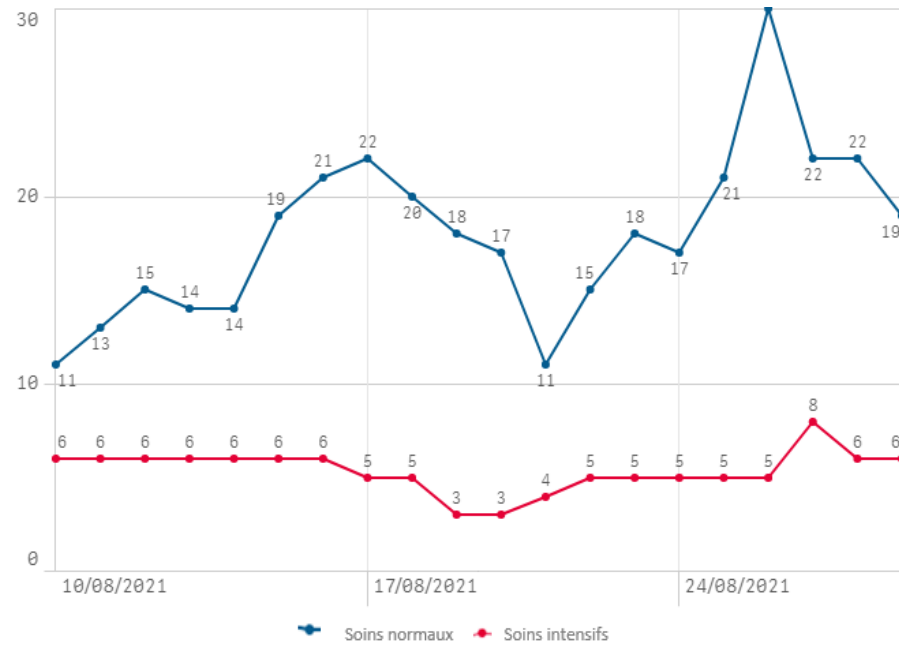
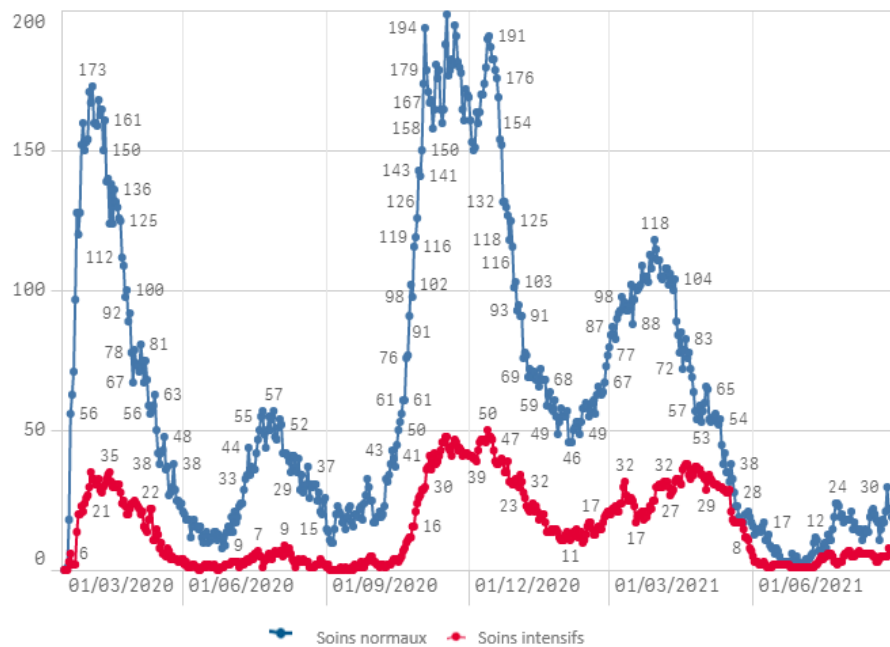
	Journée du 29.08.2021
Taux de positivité sur tous les tests effectués	3,98
Taux de positivité sur les tests effectués sur ordonnance et dans le cadre du contact tracing	3,98
Taux de positivité sur les tests effectués dans le cadre du LST	0,00



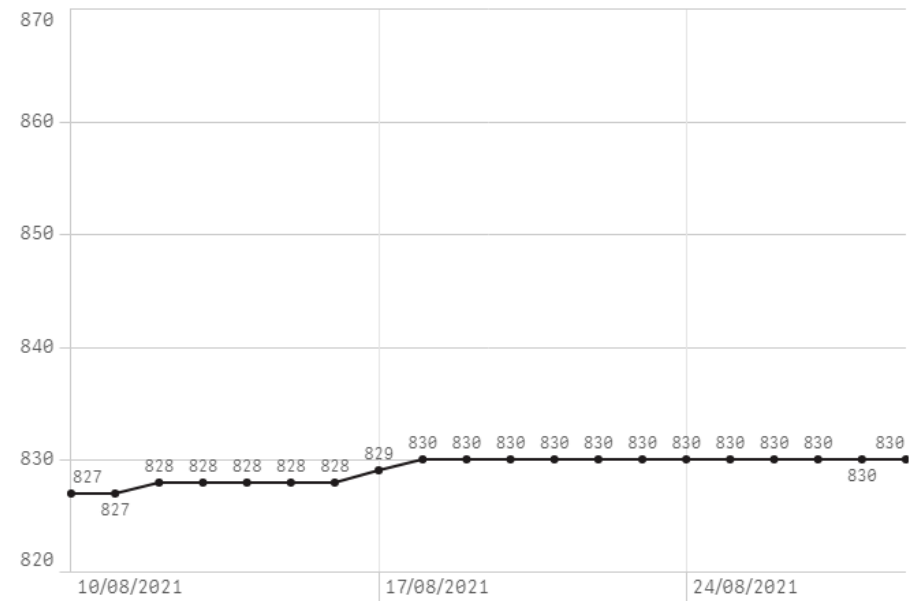
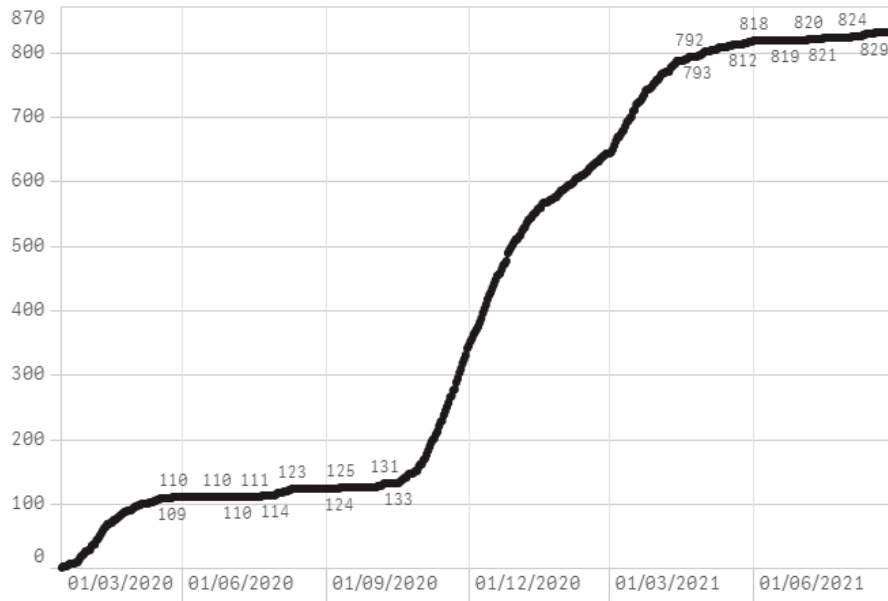
Nombre de personnes testées positives au COVID-19



Hospitalisations



Décès



Taux de positivité

