

CORONAVIRUS – RAPPORT JOURNALIER

- TESTING PCR -

JOURNÉE DU 30.08.2021

	Nombre total	Par 100.000 habitants ¹
Nombre de tests PCR Effectués	5 435	856
sur ordonnance	1 091	172
dans le cadre du Large Scale Testing ² et autres ³	3 886	612
via un voucher aéroport ⁴	259	41
dans le cadre du Contact Tracing	199	31
Personnes testées positives à la COVID-19	88	13,86
sur ordonnance	21	3,31
dans le cadre du Large Scale Testing ² et autres ³	25	3,94
via un voucher aéroport ⁴	0	0,00
dans le cadre du Contact Tracing ⁵	42	6,62

TOTAL

	Nombre total	Par 100.000 habitants ¹
	3 418 489	538 574
	932 433	146 902
	2 087 630	328 900
	79 571	12 536
	318 855	50 235
	75 760	11 935,78
	30 502	4 805,51
	7 520	1 184,76
	680	107,13
	37 058	5 838,39

¹ Calculé sur base des résidents

² Premier test effectué le 19/05/2020

³ Autres: touristes entrants, déplacements vers l'étranger

⁴ Premier test effectué le 29/05/2020

⁵ Il s'agit de personnes déjà mises en quarantaine

- HOSPITALISATIONS -

	Journée du 30.08.2021
Hospitalisations de patients Covid confirmés en soins normaux (SN)	18
Hospitalisations de patients Covid suspects en soins normaux (SN)	1
Hospitalisations de patients Covid en isolement en soins normaux (SN)*	6
Hospitalisations de patients Covid confirmés en soins intensifs (SI)	7
Hospitalisations de patients Covid suspects en soins intensifs (SI)	0
Hospitalisations de patients Covid en isolement en soins intensifs (SI)*	0

* Les patients Covid-19 en isolement sont des patients dont le motif d'hospitalisation n'est pas "Covid-19", mais qui ont une PCR SARS-COV-2 positive et bénéficient de mesures d'isolement.

- VACCINATIONS -

	Journée du 30.08.2021	Total	Schéma vaccinal complet
Personnes vaccinées - Dose 1	462	406 565	35 497
Personnes vaccinées - Dose 2	655	355 412	355 412
Total des doses administrées	1 117	761 977	390 909

	Journée du 30.08.2021 Dose 1	Journée du 30.08.2021 Dose 2	Total
Nombre de doses administrées par site	462	655	761 977
au Centre de vaccination Luxexpo (Luxembourg-Kirchberg)	0	0	79 676
au Centre de vaccination VICTOR HUGO - Limpertsberg	421	422	198 953
au Centre de vaccination Esch/Belval	0	212	151 968
au Centre de vaccination Mondorf	0	0	80 390
au Centre de vaccination Ettelbruck	0	0	126 496
au Centre de vaccination Luxembourg Air Rescue - Findel	0	0	81 596
par les équipes mobiles	41	21	22 461
dans les hôpitaux	0	0	20 437

- DÉCÈS -

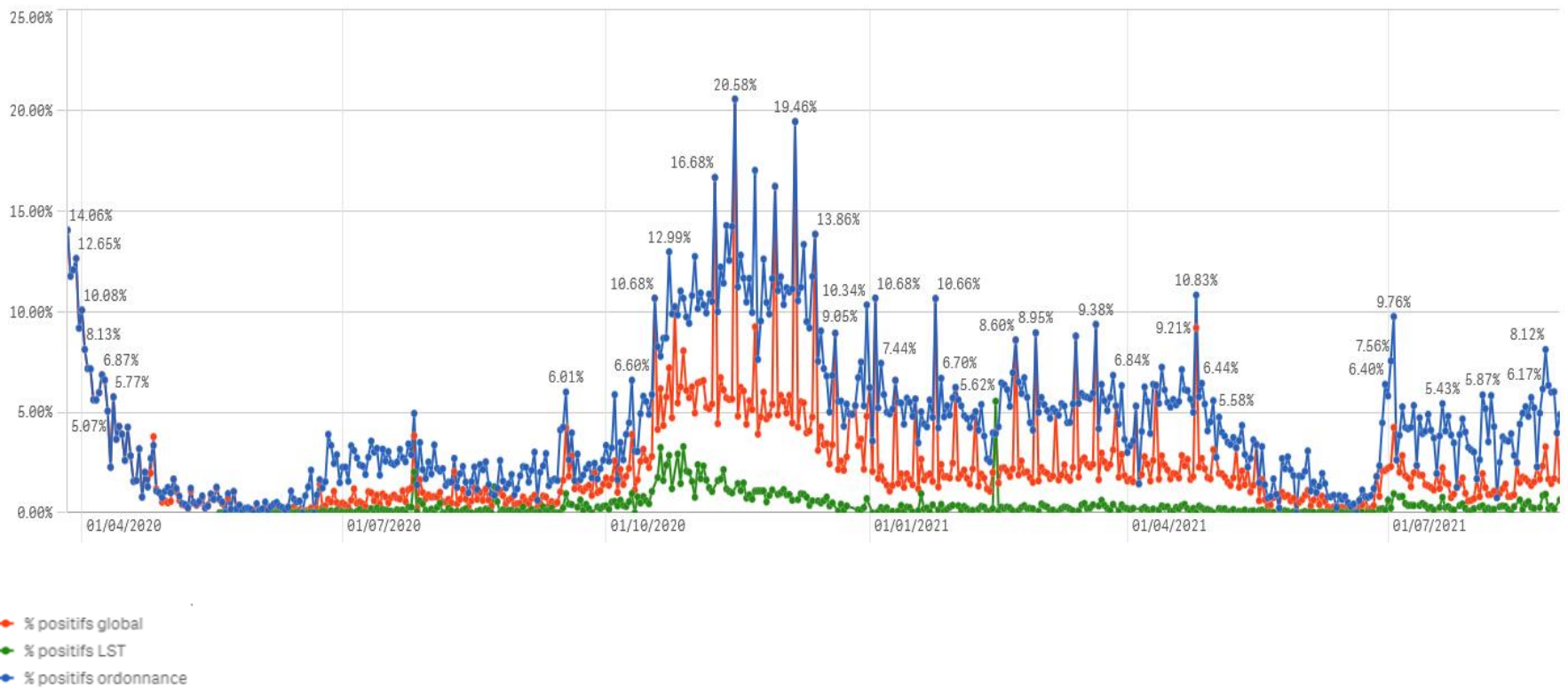
	Journée du 30.08.2021	Total
Nombre de décès	0	830

- SUIVI DE LA PANDÉMIE -

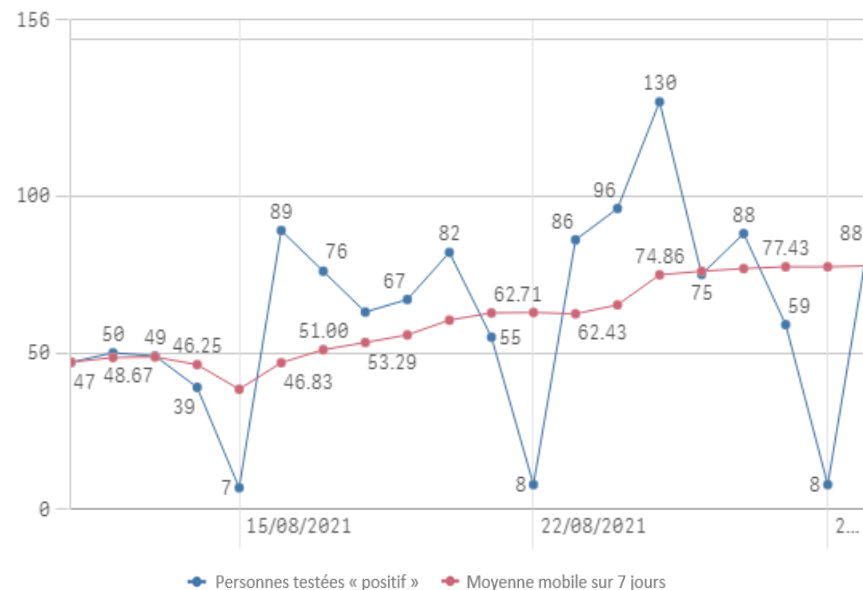
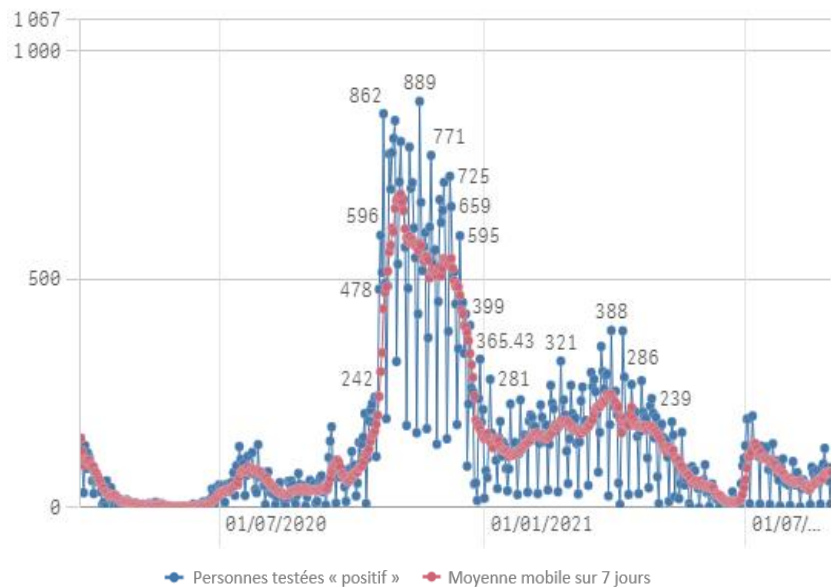
	Journée du 30.08.2021
Nombre d'infections actives	998
Nombre de personnes guéries	73 932
Taux de reproduction effectif (RT eff)	1,07

- TAUX DE POSITIVITÉ -

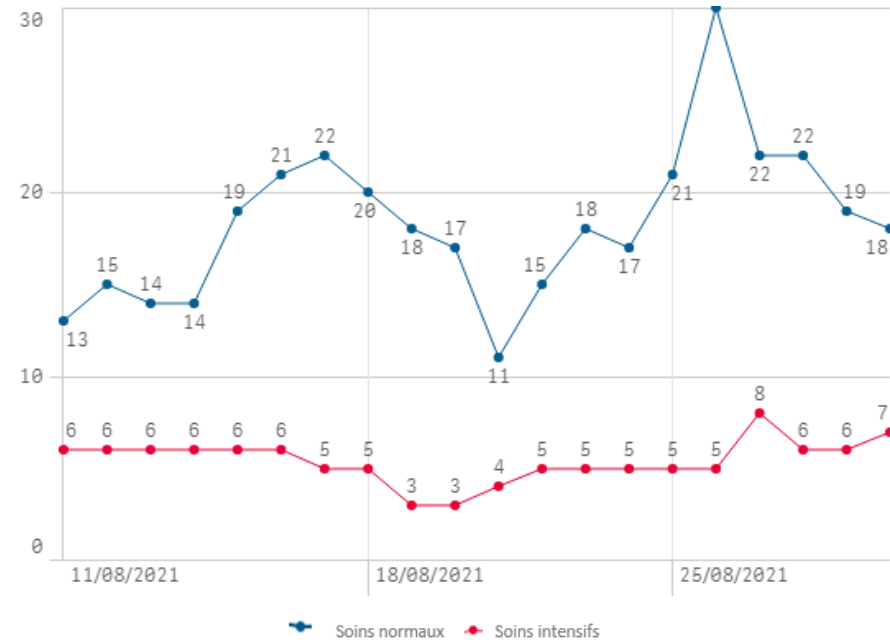
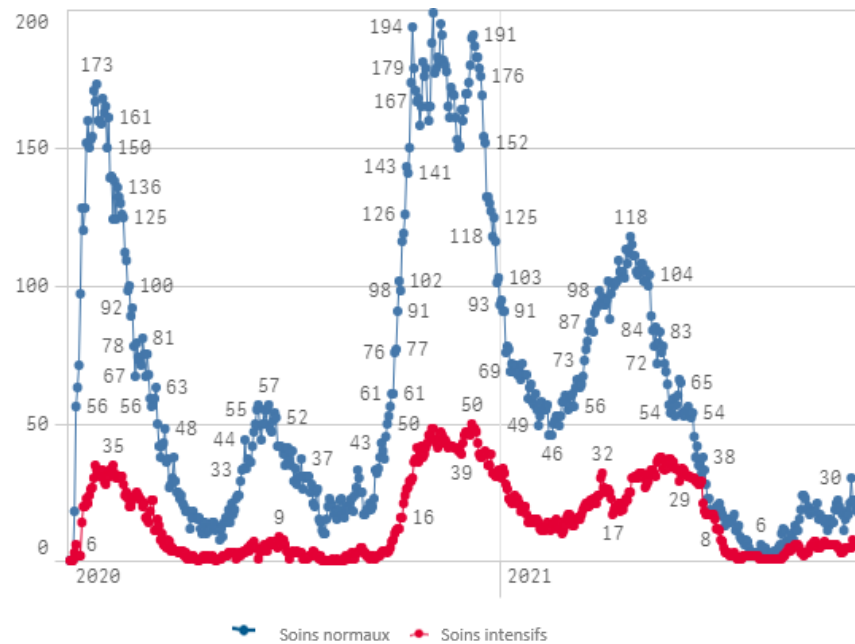
	Journée du 30.08.2021
Taux de positivité sur tous les tests effectués	1,62
Taux de positivité sur les tests effectués sur ordonnance et dans le cadre du contact tracing	4,88
Taux de positivité sur les tests effectués dans le cadre du LST	0,64



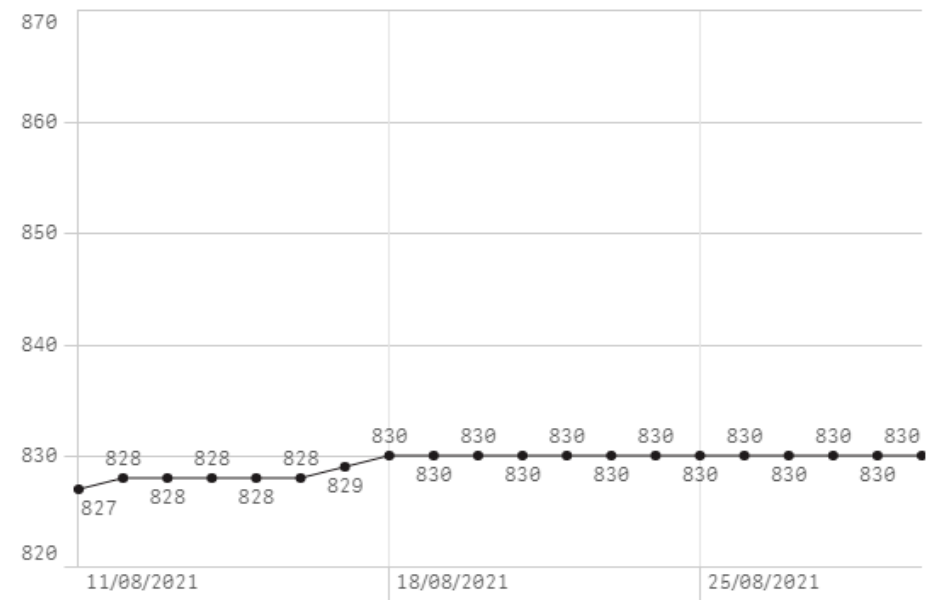
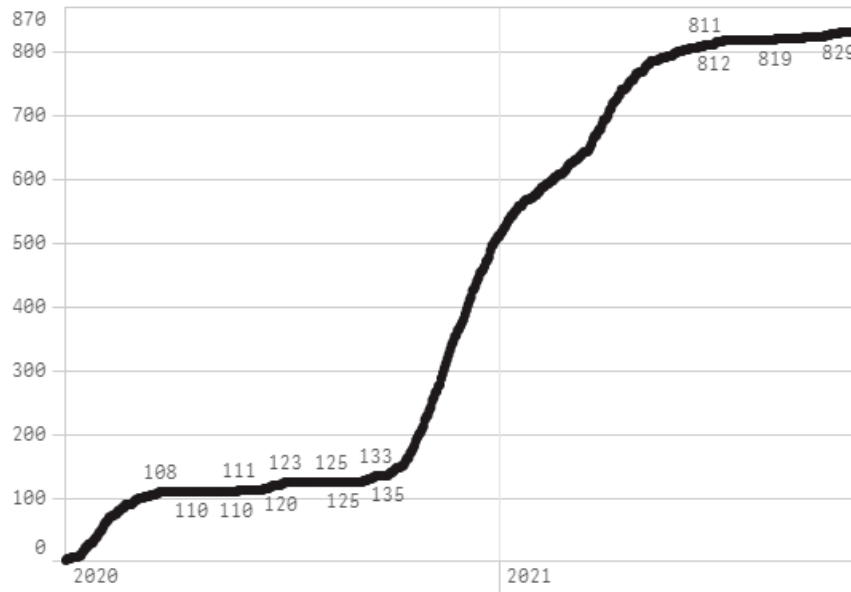
Nombre de personnes testées positives au COVID-19



Hospitalisations



Décès



Taux de positivité

