

# CORONAVIRUS – RAPPORT JOURNALIER

## - TESTING PCR -

### JOURNÉE DU 16.09.2021

	Nombre total	Par 100.000 habitants <sup>1</sup>
<b>Nombre de tests PCR Effectués</b>	<b>4 295</b>	<b>677</b>
sur ordonnance	1 031	162
dans le cadre du Large Scale Testing <sup>2</sup> et autres <sup>3</sup>	3 005	473
via un voucher aéroport <sup>4</sup>	25	4
dans le cadre du Contact Tracing	234	37
<b>Personnes testées positives à la COVID-19</b>	<b>91</b>	<b>14,34</b>
sur ordonnance	27	4,25
dans le cadre du Large Scale Testing <sup>2</sup> et autres <sup>3</sup>	13	2,05
via un voucher aéroport <sup>4</sup>	2	0,32
dans le cadre du Contact Tracing <sup>5</sup>	49	7,72

### TOTAL

	Nombre total	Par 100.000 habitants <sup>1</sup>
	<b>3 497 401</b>	<b>551 006</b>
	949 438	149 581
	2 144 631	337 881
	80 893	12 744
	322 439	50 799
	<b>77 189</b>	<b>12 160,92</b>
	30 945	4 875,30
	7 743	1 219,89
	686	108,08
	37 815	5 957,65

<sup>1</sup> Calculé sur base des résidents

<sup>2</sup> Premier test effectué le 19/05/2020

<sup>3</sup> Autres: touristes entrants, déplacements vers l'étranger

<sup>4</sup> Premier test effectué le 29/05/2020

<sup>5</sup> Il s'agit de personnes déjà mises en quarantaine

## - HOSPITALISATIONS -

	Journée du 16.09.2021
Hospitalisations de patients Covid confirmés en soins normaux (SN)	16
Hospitalisations de patients Covid suspects en soins normaux (SN)	0
Hospitalisations de patients Covid en isolement en soins normaux (SN)*	5
Hospitalisations de patients Covid confirmés en soins intensifs (SI)	9
Hospitalisations de patients Covid suspects en soins intensifs (SI)	0
Hospitalisations de patients Covid en isolement en soins intensifs (SI)*	0

\* Les patients Covid-19 en isolement sont des patients dont le motif d'hospitalisation n'est pas "Covid-19", mais qui ont une PCR SARS-COV-2 positive et bénéficient de mesures d'isolement.

# - VACCINATIONS -

	Journée du 16.09.2021	Total	Schéma vaccinal complet
Personnes vaccinées - Dose 1	418	414 505	36 917
Personnes vaccinées - Dose 2	508	362 604	362 605
<b>Total des doses administrées</b>	<b>926</b>	<b>777 109</b>	<b>399 522</b>

	Journée du 16.09.2021 Dose 1	Journée du 16.09.2021 Dose 2	Total
<b>Nombre de doses administrées par site</b>	<b>418</b>	<b>508</b>	<b>777 109</b>
au Centre de vaccination Luxexpo (Luxembourg-Kirchberg)	0	0	79 675
au Centre de vaccination VICTOR HUGO - Limpertsberg	275	434	210 039
au Centre de vaccination Esch/Belval	0	0	153 572
au Centre de vaccination Mondorf	0	0	80 393
au Centre de vaccination Ettelbruck	00	0	126 496
au Centre de vaccination Luxembourg Air Rescue - Findel	0	0	81 595
par les équipes mobiles	143	74	24 899
dans les hôpitaux	0	0	20 440

## - DÉCÈS -

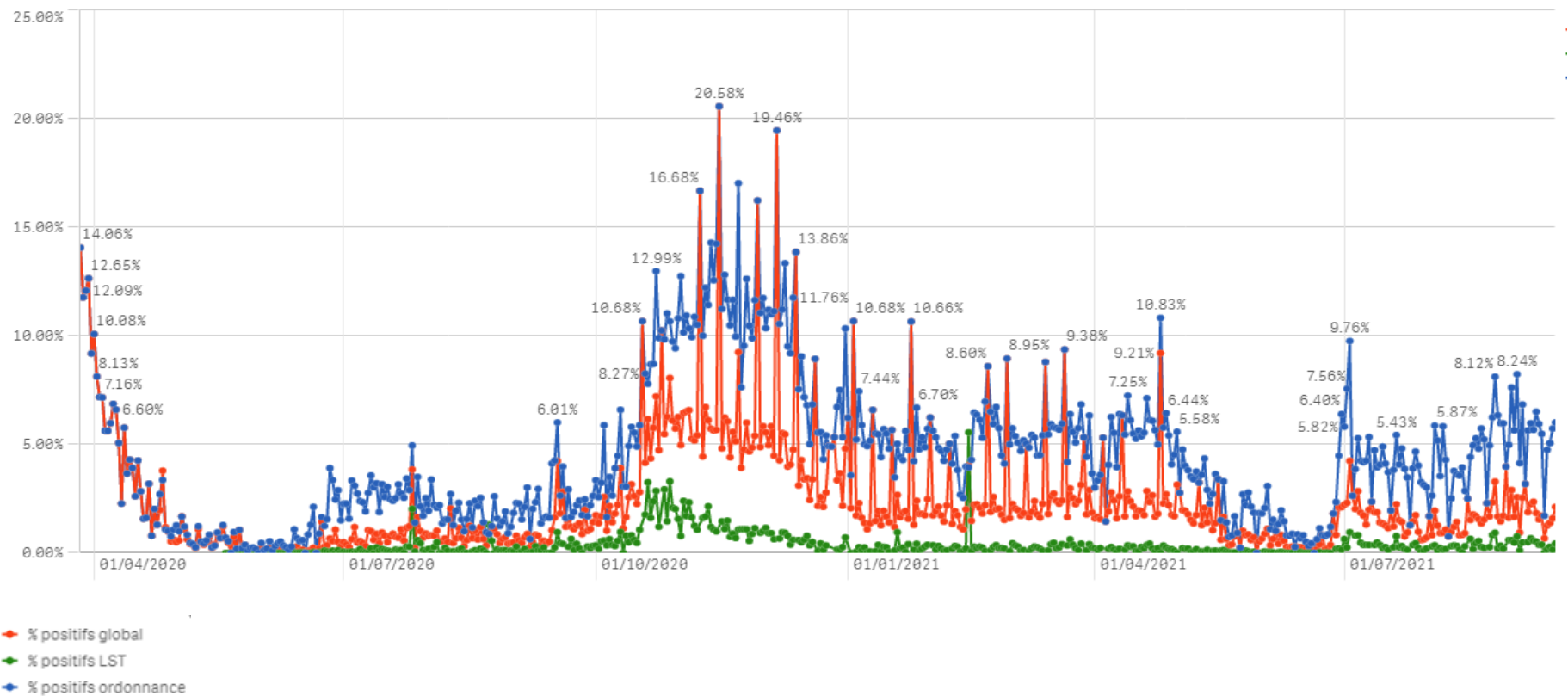
	Journée du 16.09.2021	Total
Nombre de décès	0	834

## - SUIVI DE LA PANDÉMIE -

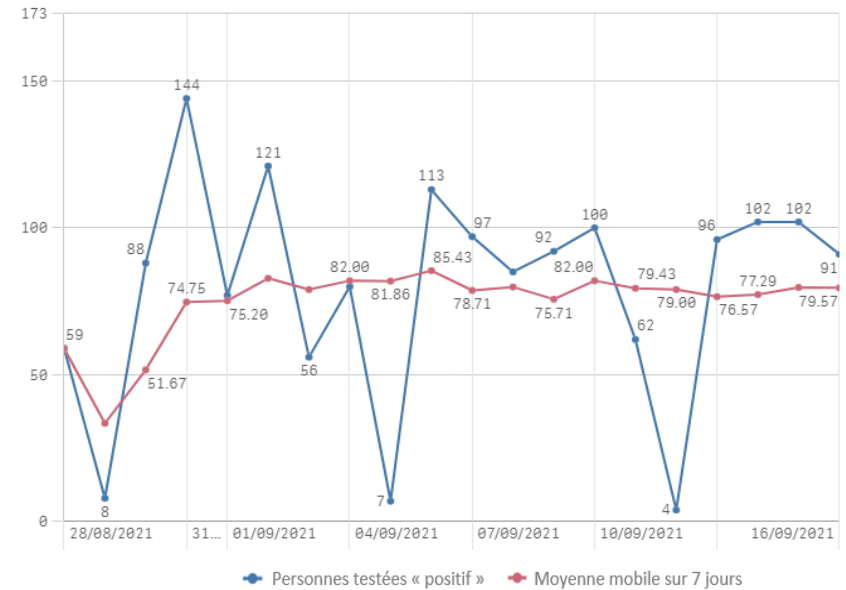
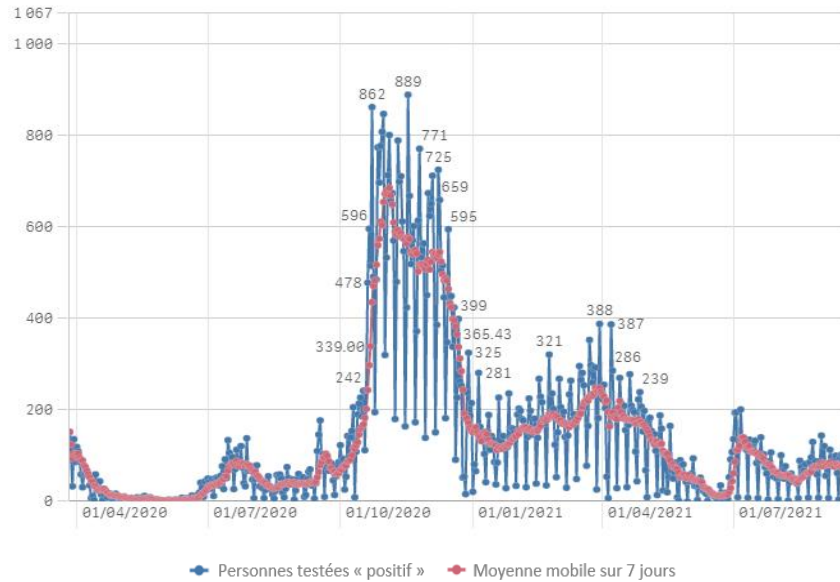
	Journée du 16.09.2021
Nombre d'infections actives	1 146
Nombre de personnes guéries	75 209
Taux de reproduction effectif (RT eff)	1,02

# - TAUX DE POSITIVITÉ -

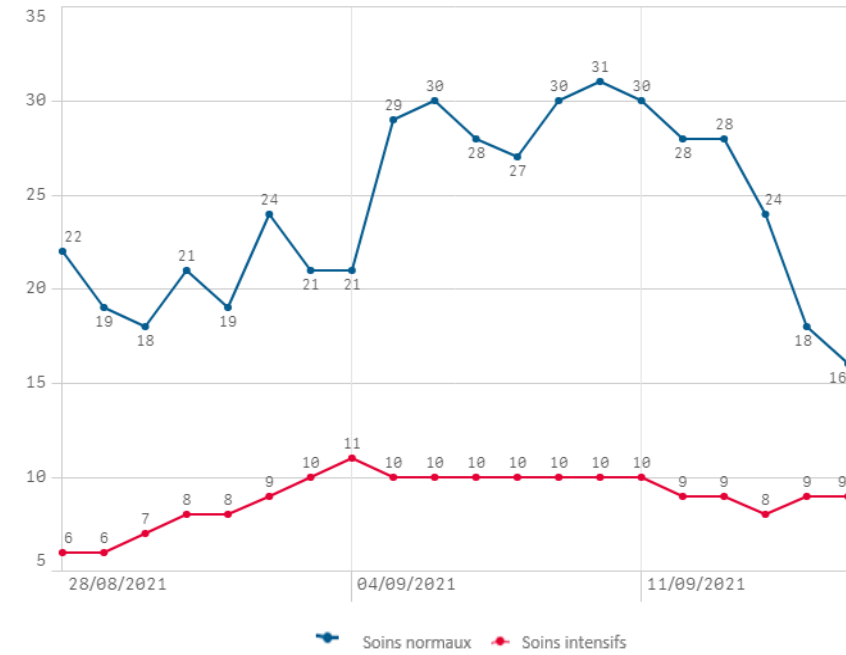
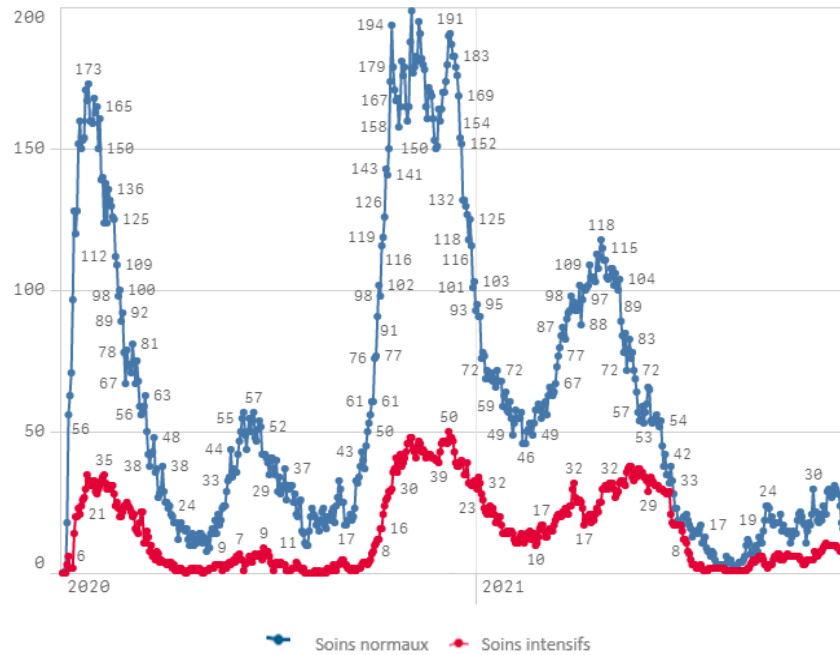
	Journée du 16.09.2021
Taux de positivité sur tous les tests effectués	2,12
Taux de positivité sur les tests effectués sur ordonnance et dans le cadre du contact tracing	6,01
Taux de positivité sur les tests effectués dans le cadre du LST	0,43



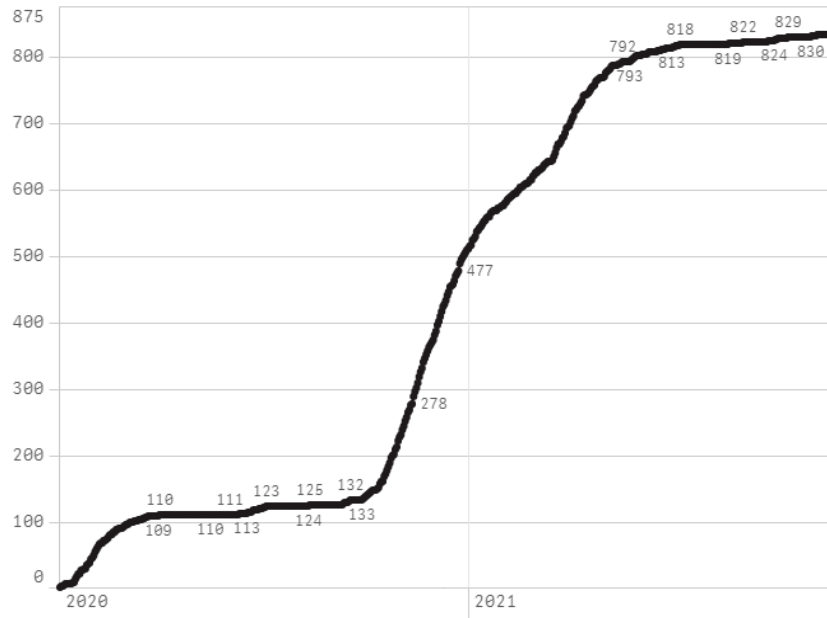
## Nombre de personnes testées positives au COVID-19



## Hospitalisations



## Décès



## Taux de positivité

