

# CORONAVIRUS – RAPPORT JOURNALIER

## - TESTING PCR -

### JOURNÉE DU 19.09.2021

|  | Nombre total | Par 100.000 habitants <sup>1</sup> |
|--|--------------|------------------------------------|
| <b>Nombre de tests PCR Effectués</b>                                     | <b>265</b>   | <b>42</b>                          |
| sur ordonnance   | 261          | 41                                 |
| dans le cadre du Large Scale Testing <sup>2</sup> et autres <sup>3</sup> | 0            | 0                                  |
| via un voucher aéroport <sup>4</sup>                                     | 0            | 0                                  |
| dans le cadre du Contact Tracing   | 4            | 1                                  |
| <b>Personnes testées positives à la COVID-19</b>                         | <b>2</b>     | <b>0,32</b>                        |
| sur ordonnance   | 0            | 0,00                               |
| dans le cadre du Large Scale Testing <sup>2</sup> et autres <sup>3</sup> | 0            | 0,00                               |
| via un voucher aéroport <sup>4</sup>                                     | 0            | 0,00                               |
| dans le cadre du Contact Tracing <sup>5</sup>                            | 2            | 0,32                               |

### TOTAL

| Nombre total     | Par 100.000 habitants <sup>1</sup> |
|------------------|------------------------------------|
| <b>3 500 736</b> | <b>551 532</b>                     |
| 952 355          | 150 041                            |
| 2 144 638        | 337 882                            |
| 80 893           | 12 744                             |
| 322 850          | 50 864                             |
| <b>77 340</b>    | <b>12 184,71</b>                   |
| 31 008           | 4 885,23                           |
| 7 743            | 1 219,89                           |
| 686              | 108,08                             |
| 37 903           | 5 971,52                           |

<sup>1</sup> Calculé sur base des résidents

<sup>2</sup> Premier test effectué le 19/05/2020

<sup>3</sup> Autres: touristes entrants, déplacements vers l'étranger

<sup>4</sup> Premier test effectué le 29/05/2020

<sup>5</sup> Il s'agit de personnes déjà mises en quarantaine

## - HOSPITALISATIONS -

|  | Journée du 19.09.2021 |
|--|-----------------------|
| Hospitalisations de patients Covid confirmés en soins normaux (SN)       | 17                    |
| Hospitalisations de patients Covid suspects en soins normaux (SN)        | 1                     |
| Hospitalisations de patients Covid en isolement en soins normaux (SN)*   | 4                     |
| Hospitalisations de patients Covid confirmés en soins intensifs (SI)     | 9                     |
| Hospitalisations de patients Covid suspects en soins intensifs (SI)      | 0                     |
| Hospitalisations de patients Covid en isolement en soins intensifs (SI)* | 0                     |

\* Les patients Covid-19 en isolement sont des patients dont le motif d'hospitalisation n'est pas "Covid-19", mais qui ont une PCR SARS-COV-2 positive et bénéficient de mesures d'isolement.

## - VACCINATIONS -

|                                     | Journée du 19.09.2021 | Total          | Schéma vaccinal complet |
|-------------------------------------|-----------------------|----------------|-------------------------|
| Personnes vaccinées - Dose 1        | 0                     | 414 553        | 36 920                  |
| Personnes vaccinées - Dose 2        | 0                     | 362 668        | 362 669                 |
| <b>Total des doses administrées</b> | <b>0</b>              | <b>777 221</b> | <b>399 589</b>          |

|  | Journée du 19.09.2021<br>Dose 1 | Journée du 19.09.2021<br>Dose 2 | Total          |
|--|---------------------------------|---------------------------------|----------------|
| <b>Nombre de doses administrées<br/>par site</b>           | <b>0</b>                        | <b>0</b>                        | <b>777 221</b> |
| au Centre de vaccination<br>Luxexpo (Luxembourg-Kirchberg) | 0                               | 0                               | 79 675         |
| au Centre de vaccination VICTOR<br>HUGO - Limpertsberg     | 0                               | 0                               | 210 116        |
| au Centre de vaccination<br>Esch/Belval                    | 0                               | 0                               | 153 572        |
| au Centre de vaccination<br>Mondorf                        | 0                               | 0                               | 80 393         |
| au Centre de vaccination<br>Ettelbruck                     | 0                               | 0                               | 126 496        |
| au Centre de vaccination<br>Luxembourg Air Rescue - Findel | 0                               | 0                               | 81 595         |
| par les équipes mobiles                                    | 0                               | 0                               | 24 934         |
| dans les hôpitaux  | 0                               | 0                               | 20 440         |

## - DÉCÈS -

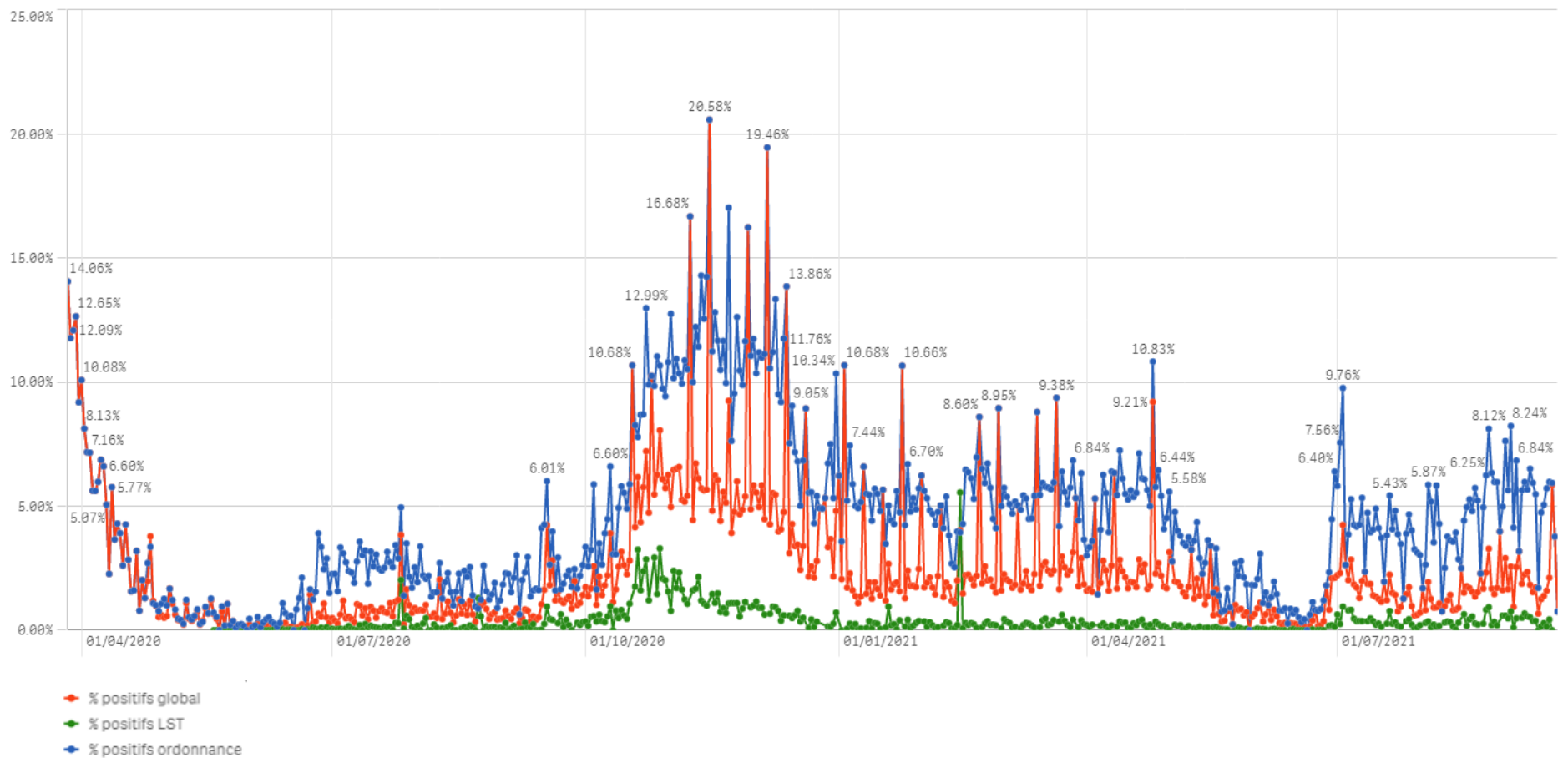
|                 | Journée du 19.09.2021 | Total |
|-----------------|-----------------------|-------|
| Nombre de décès | 0                     | 834   |

## - SUIVI DE LA PANDÉMIE -

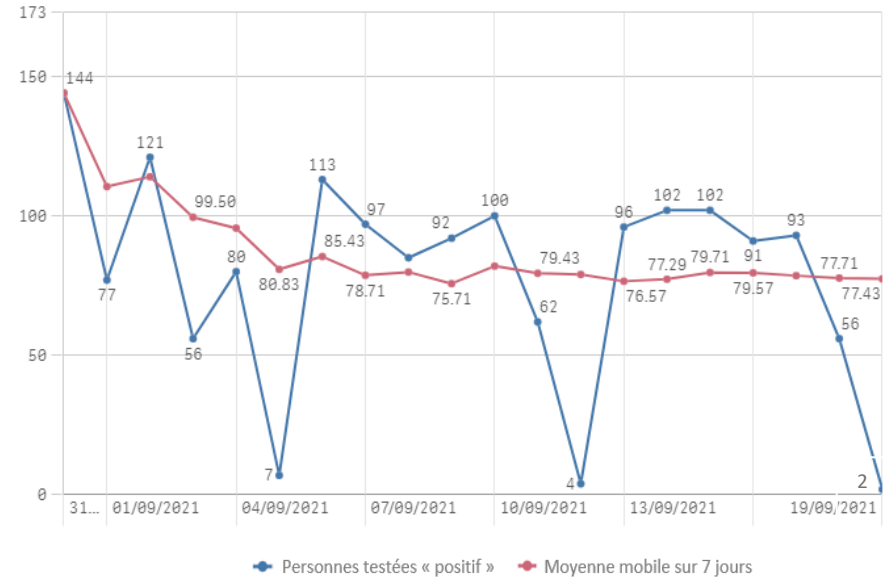
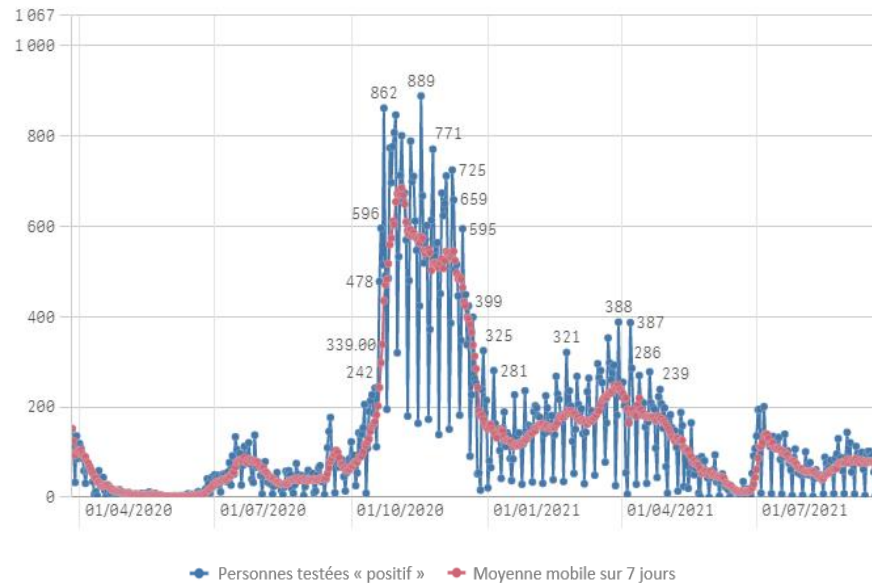
|  | Journée du 19.09.2021 |
|--|-----------------------|
| Nombre d'infections actives            | 1 039                 |
| Nombre de personnes guéries            | 75 467                |
| Taux de reproduction effectif (RT eff) | 0,98                  |

# - TAUX DE POSITIVITÉ -

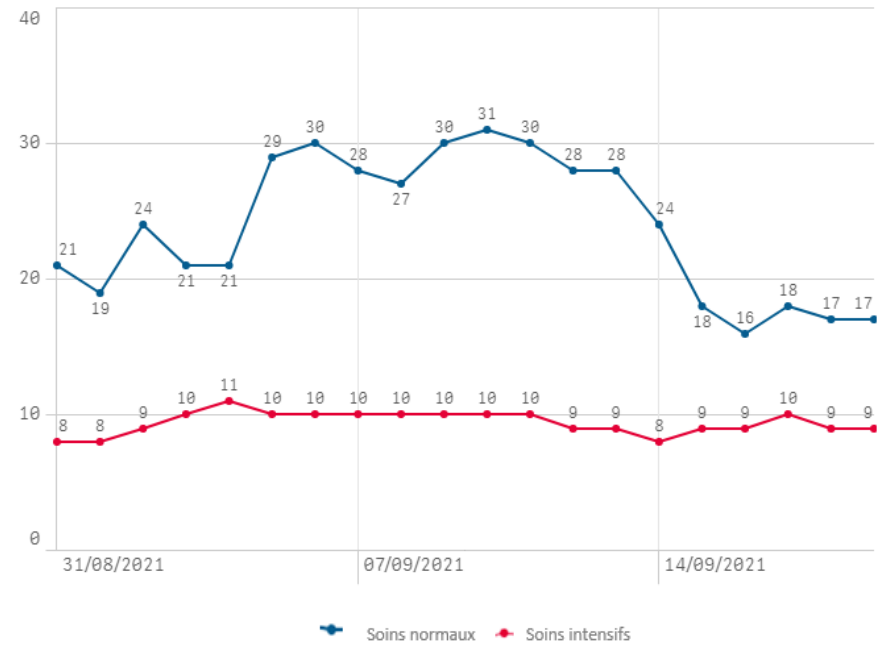
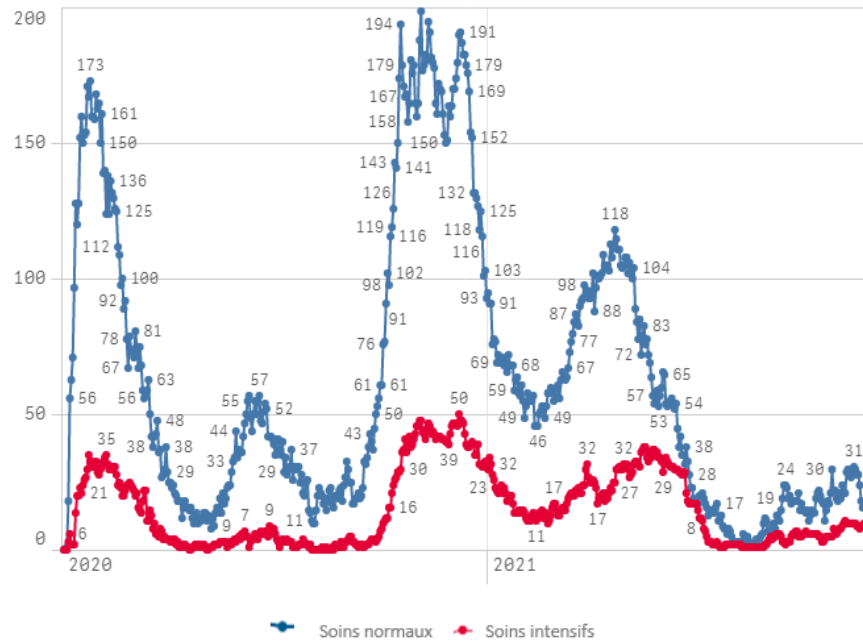
|   | Journée du 19.09.2021 |
|---|-----------------------|
| Taux de positivité sur tous les tests effectués   | 0,75                  |
| Taux de positivité sur les tests effectués sur ordonnance et dans le cadre du contact tracing | 0,75                  |
| Taux de positivité sur les tests effectués dans le cadre du LST                               | 0,00                  |



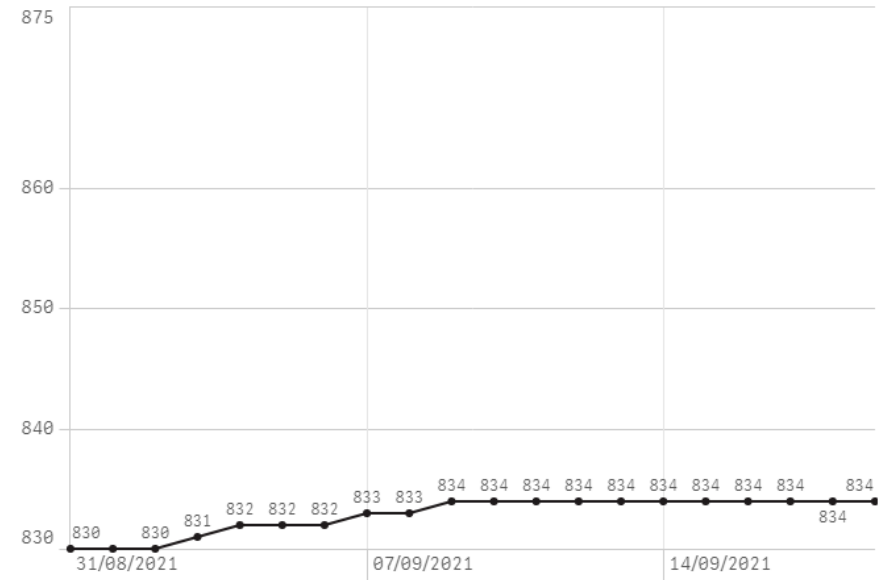
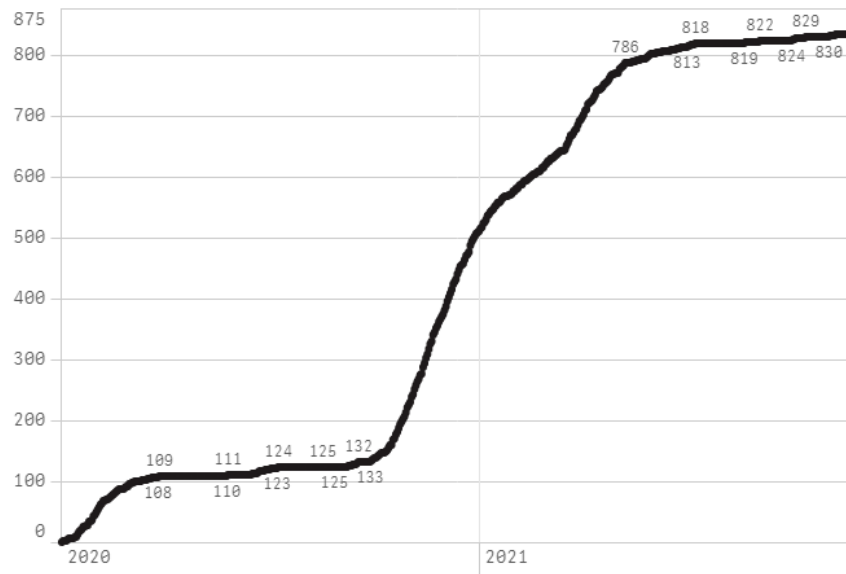
## Nombre de personnes testées positives au COVID-19



## Hospitalisations



## Décès



## Taux de positivité

