

CORONAVIRUS – RAPPORT JOURNALIER

- TESTING PCR -

JOURNÉE DU 21.09.2021

	Nombre total	Par 100.000 habitants ¹
Nombre de tests PCR Effectués	2 089	329
sur ordonnance	1 712	270
dans le cadre du Large Scale Testing ² et autres ³	0	0
via un voucher aéroport ⁴	0	0
dans le cadre du Contact Tracing	377	59
Personnes testées positives à la COVID-19	141	22,21
sur ordonnance	80	12,60
dans le cadre du Large Scale Testing ² et autres ³	0	0
via un voucher aéroport ⁴	0	0
dans le cadre du Contact Tracing ⁵	61	9,61

TOTAL

	Nombre total	Par 100.000 habitants ¹
	3 504 517	552 127
	955 476	150 533
	2 144 633	337 881
	80 893	12 744
	323 515	50 969
	77 552	12 218,11
	31 117	4 902,40
	7 743	1 219,89
	686	108,08
	38 006	5 987,74

¹ Calculé sur base des résidents

² Premier test effectué le 19/05/2020

³ Autres: touristes entrants, déplacements vers l'étranger

⁴ Premier test effectué le 29/05/2020

⁵ Il s'agit de personnes déjà mises en quarantaine

- HOSPITALISATIONS -

	Journée du 21.09.2021
Hospitalisations de patients Covid confirmés en soins normaux (SN)	19
Hospitalisations de patients Covid suspects en soins normaux (SN)	0
Hospitalisations de patients Covid en isolement en soins normaux (SN)*	6
Hospitalisations de patients Covid confirmés en soins intensifs (SI)	8
Hospitalisations de patients Covid suspects en soins intensifs (SI)	0
Hospitalisations de patients Covid en isolement en soins intensifs (SI)*	0

* Les patients Covid-19 en isolement sont des patients dont le motif d'hospitalisation n'est pas "Covid-19", mais qui ont une PCR SARS-COV-2 positive et bénéficient de mesures d'isolement.

- VACCINATIONS -

	Journée du 21.09.2021	Total	Schéma vaccinal complet
Personnes vaccinées - Dose 1	546	416 295	37 282
Personnes vaccinées - Dose 2	793	364 132	364 133
Total des doses administrées	1 339	780 427	401 415

	Journée du 21.09.2021 Dose 1	Journée du 21.09.2021 Dose 2	Total
Nombre de doses administrées par site	546	793	780 427
au Centre de vaccination Luxexpo (Luxembourg-Kirchberg)	0	0	79 675
au Centre de vaccination VICTOR HUGO - Limpertsberg	416	753	212 042
au Centre de vaccination Esch/Belval	0	0	153 571
au Centre de vaccination Mondorf	0	0	80 393
au Centre de vaccination Ettelbruck	0	0	126 496
au Centre de vaccination Luxembourg Air Rescue - Findel	0	0	81 595
par les équipes mobiles	0	0	22 295
dans les hôpitaux	0	0	20 440
dans les cabinets médicaux	130	40	3 920

- DÉCÈS -

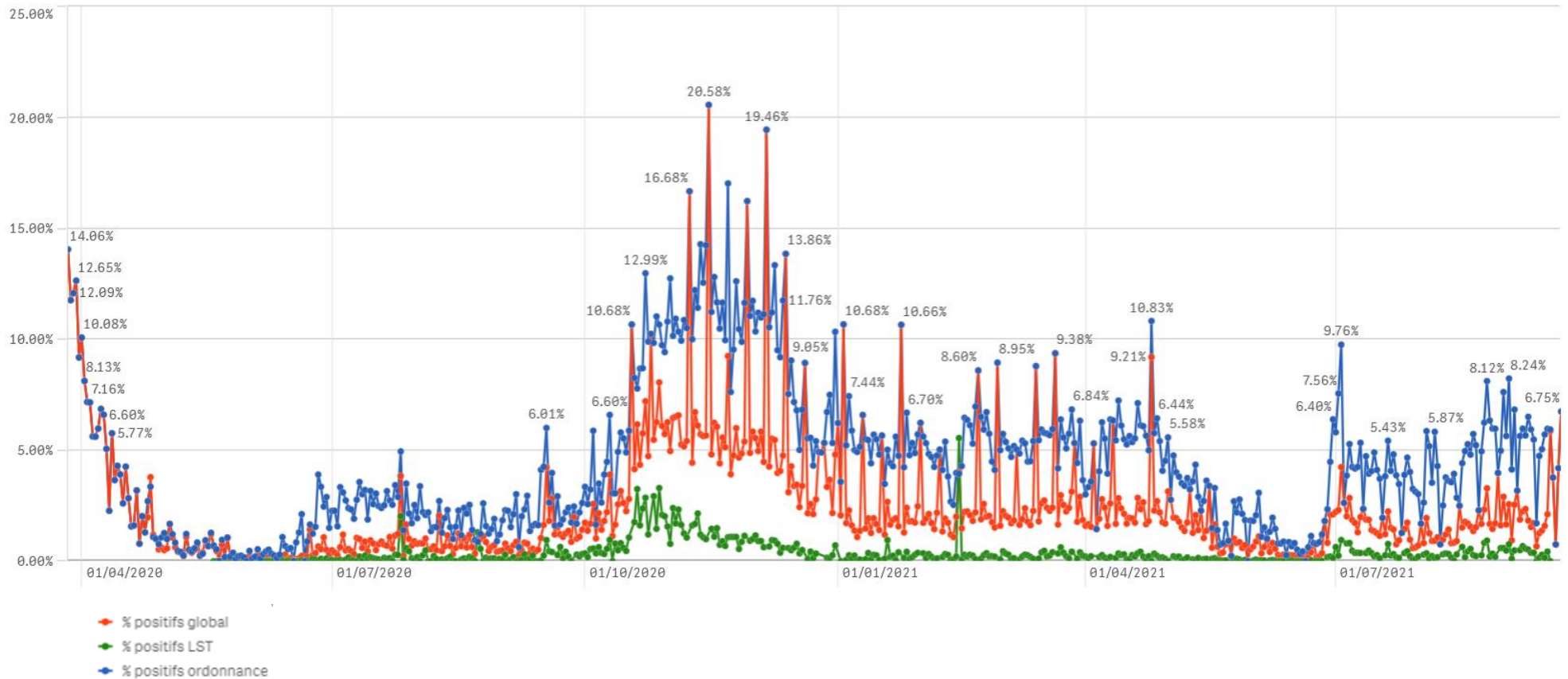
	Journée du 21.09.2021	Total
Nombre de décès	1	835

- SUIVI DE LA PANDÉMIE -

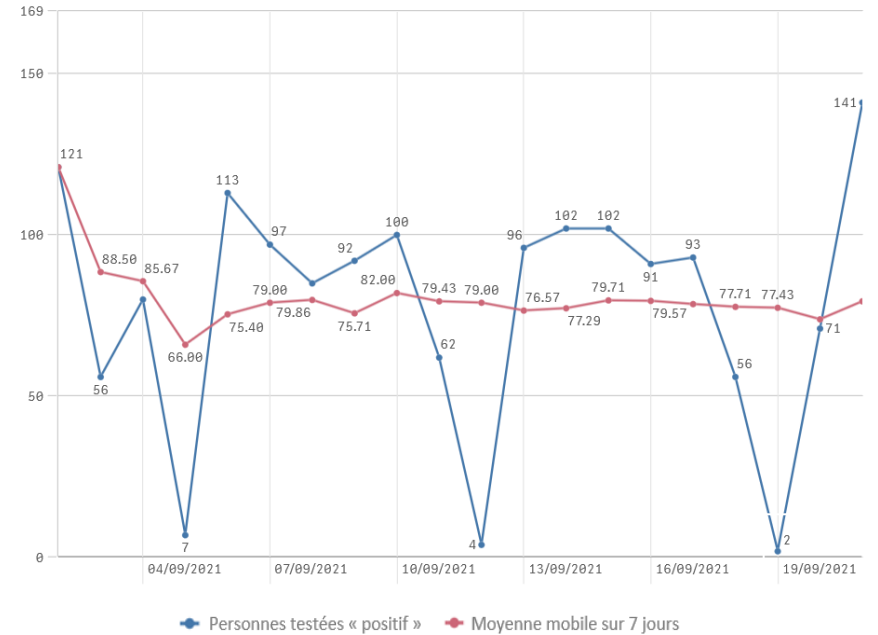
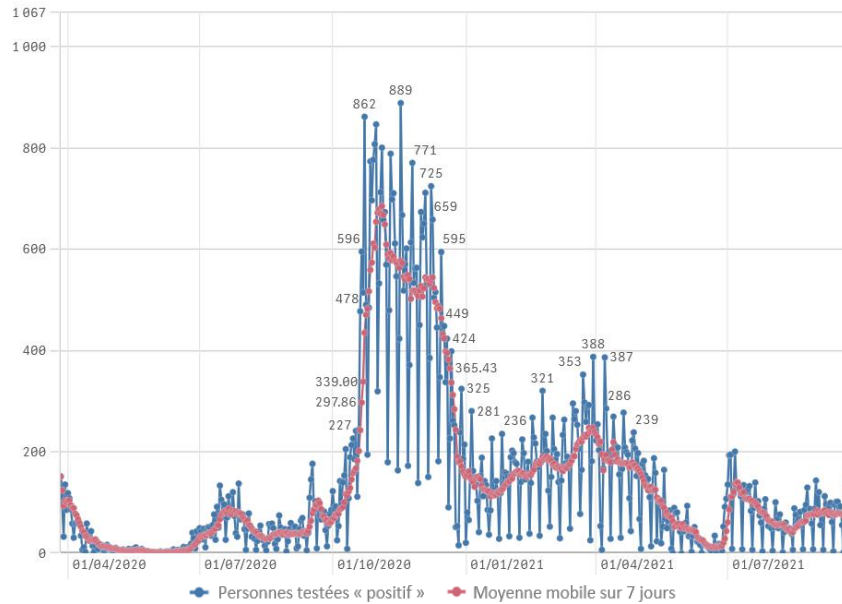
	Journée du 21.09.2021
Nombre d'infections actives	1 133
Nombre de personnes guéries	75 584
Taux de reproduction effectif (RT eff)	0,94

- TAUX DE POSITIVITÉ -

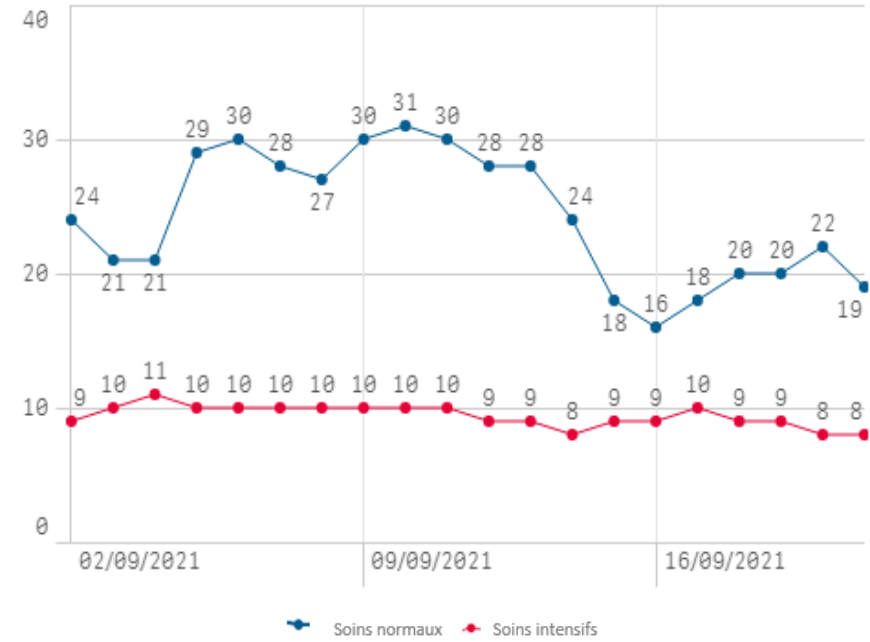
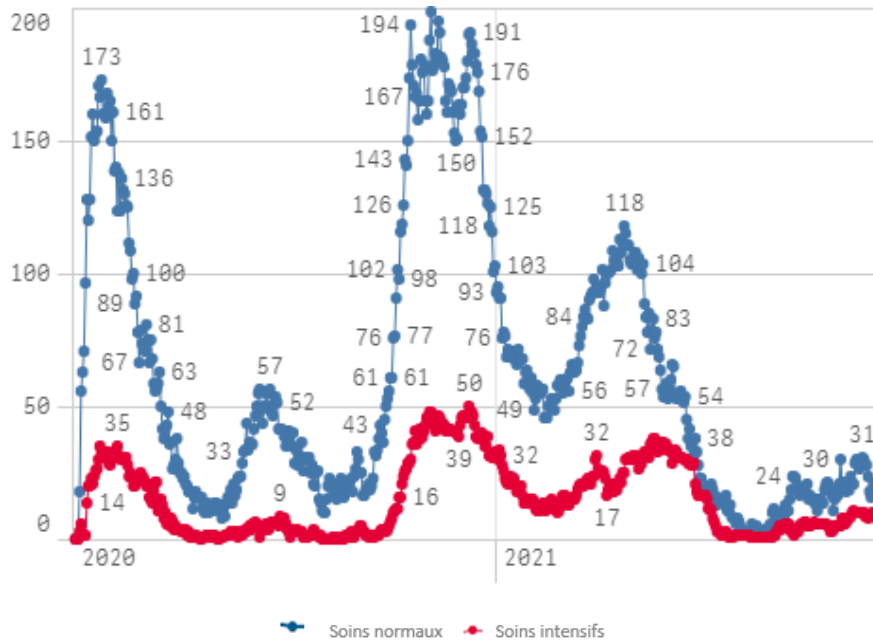
	Journée du 21.09.2021
Taux de positivité sur tous les tests effectués	6,76
Taux de positivité sur les tests effectués sur ordonnance et dans le cadre du contact tracing	6,76
Taux de positivité sur les tests effectués dans le cadre du LST	0,00



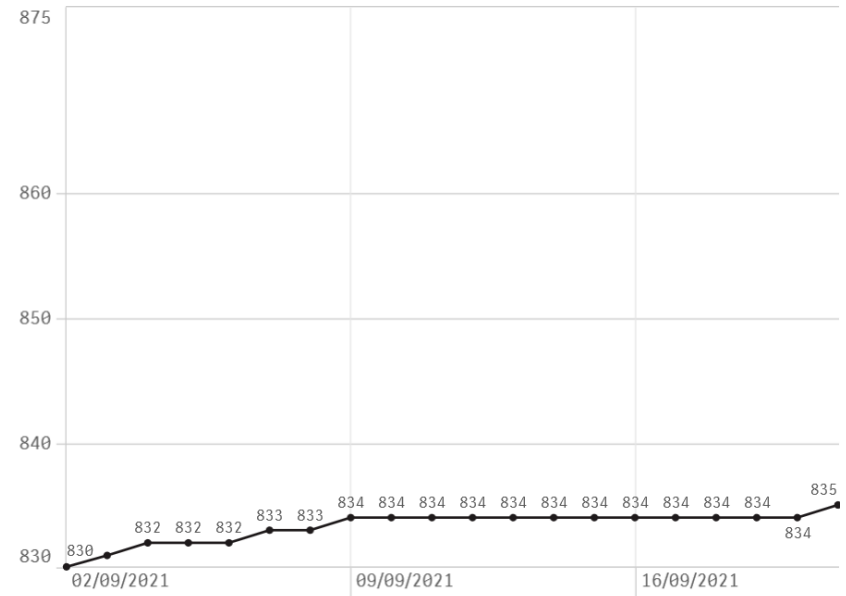
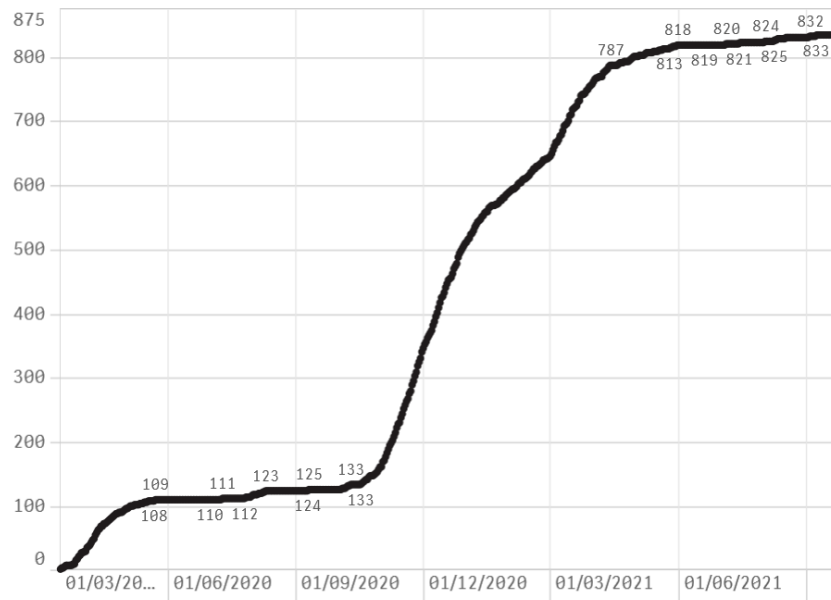
Nombre de personnes testées positives au COVID-19



Hospitalisations



Décès



Taux de positivité

