

CORONAVIRUS – RAPPORT JOURNALIER

- TESTING PCR -

JOURNÉE DU 27.09.2021

	Nombre total	Par 100.000 habitants ¹
Nombre de tests PCR Effectués	1 753	276
sur ordonnance	1 342	211
dans le cadre du Large Scale Testing ² et autres ³	0	0
via un voucher aéroport ⁴	0	0
dans le cadre du Contact Tracing	411	65
Personnes testées positives à la COVID-19	68	10,71
sur ordonnance	23	3,62
dans le cadre du Large Scale Testing ² et autres ³	0	0,00
via un voucher aéroport ⁴	0	0,00
dans le cadre du Contact Tracing ⁵	45	7,09

TOTAL

Nombre total	Par 100.000 habitants ¹
3 515 620	553 876
964 458	151 948
2 144 648	337 884
80 893	12 744
325 621	51 301
77 998	12 288,37
31 261	4 925,09
7 743	1 219,89
686	108,08
38 308	6 035,32

¹ Calculé sur base des résidents

² Premier test effectué le 19/05/2020

³ Autres: touristes entrants, déplacements vers l'étranger

⁴ Premier test effectué le 29/05/2020

⁵ Il s'agit de personnes déjà mises en quarantaine

- HOSPITALISATIONS -

	Journée du 27.09.2021
Hospitalisations de patients Covid confirmés en soins normaux (SN)	13
Hospitalisations de patients Covid suspects en soins normaux (SN)	2
Hospitalisations de patients Covid en isolement en soins normaux (SN)*	6
Hospitalisations de patients Covid confirmés en soins intensifs (SI)	9
Hospitalisations de patients Covid suspects en soins intensifs (SI)	0
Hospitalisations de patients Covid en isolement en soins intensifs (SI)*	0

* Les patients Covid-19 en isolement sont des patients dont le motif d'hospitalisation n'est pas "Covid-19", mais qui ont une PCR SARS-COV-2 positive et bénéficient de mesures d'isolement.

- VACCINATIONS -

	Journée du 27.09.2021	Total	Schéma vaccinal complet
Personnes vaccinées - Dose 1	89	417 992	37 536
Personnes vaccinées - Dose 2	37	365 965	365 966
Total des doses administrées	126	783 957	403 502

	Journée du 27.09.2021 Dose 1	Journée du 27.09.2021 Dose 2	Total
Nombre de doses administrées par site	89	37	783 957
au Centre de vaccination Luxexpo (Luxembourg-Kirchberg)	0	0	79 675
au Centre de vaccination VICTOR HUGO - Limpertsberg	3	1	214 415
au Centre de vaccination Esch/Belval	0	0	153 614
au Centre de vaccination Mondorf	0	0	80 392
au Centre de vaccination Ettelbruck	0	0	126 496
au Centre de vaccination Luxembourg Air Rescue - Findel	0	0	81 595
par les équipes mobiles	14	12	22 519
dans les hôpitaux	0	0	20 440
dans les cabinets médicaux	72	24	4 811

- DÉCÈS -

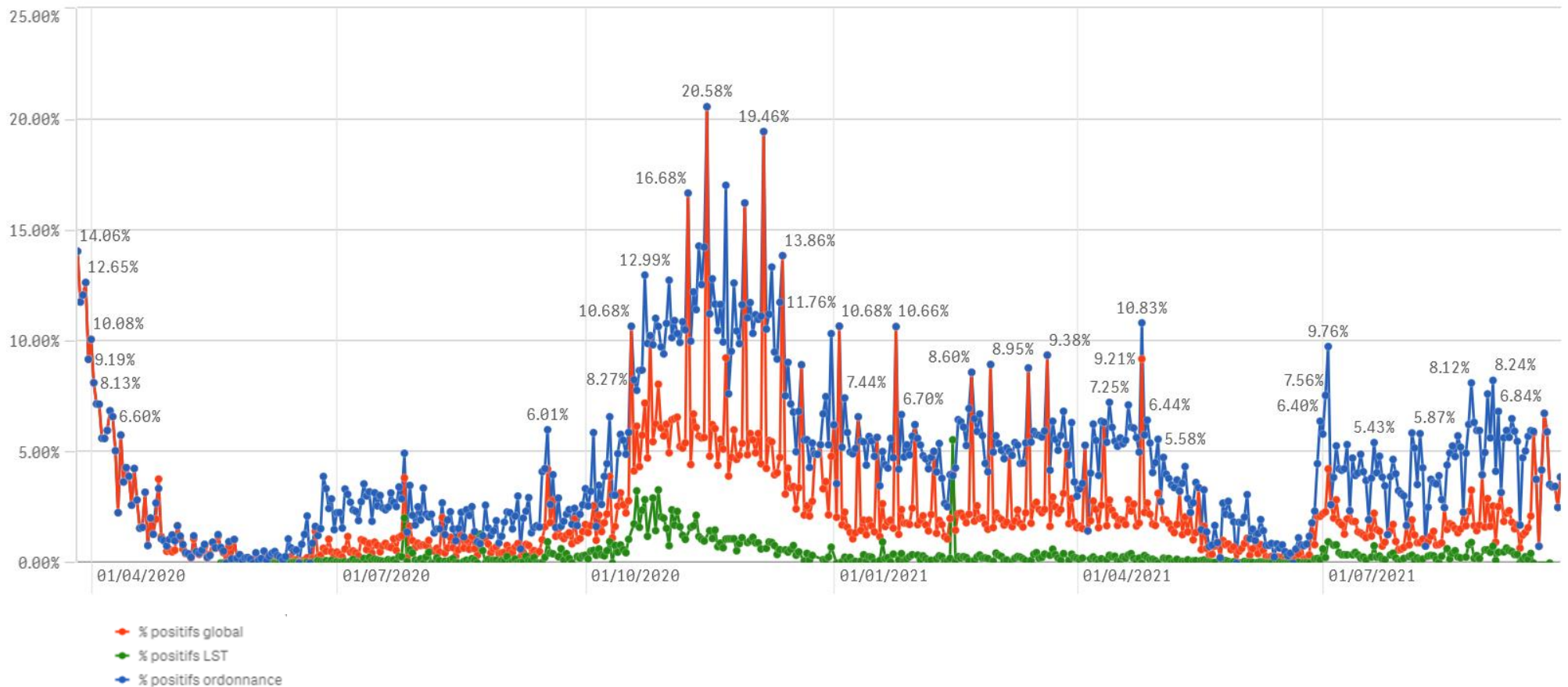
	Journée du 27.09.2021	Total
Nombre de décès	0	835

- SUIVI DE LA PANDÉMIE -

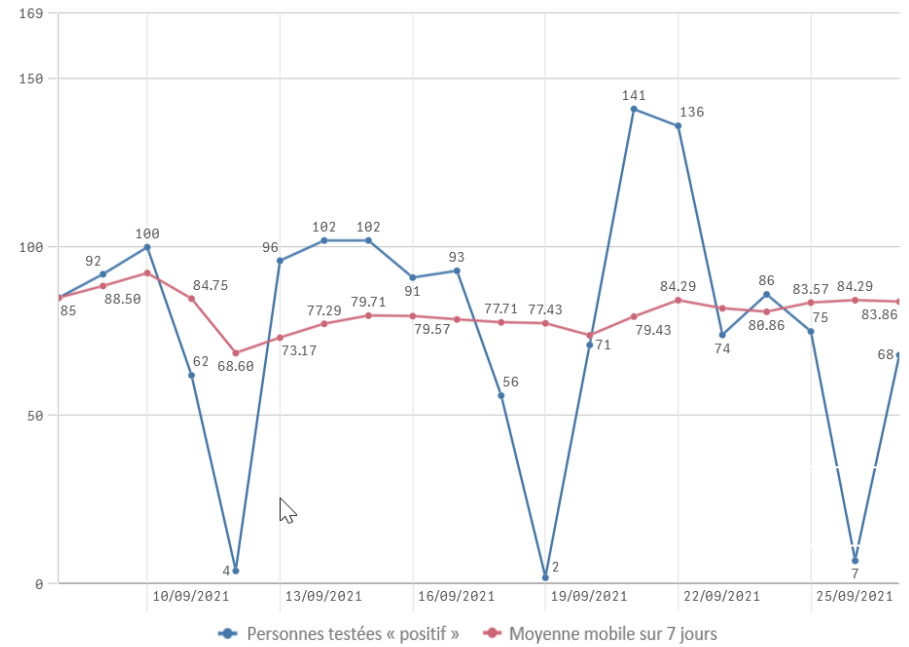
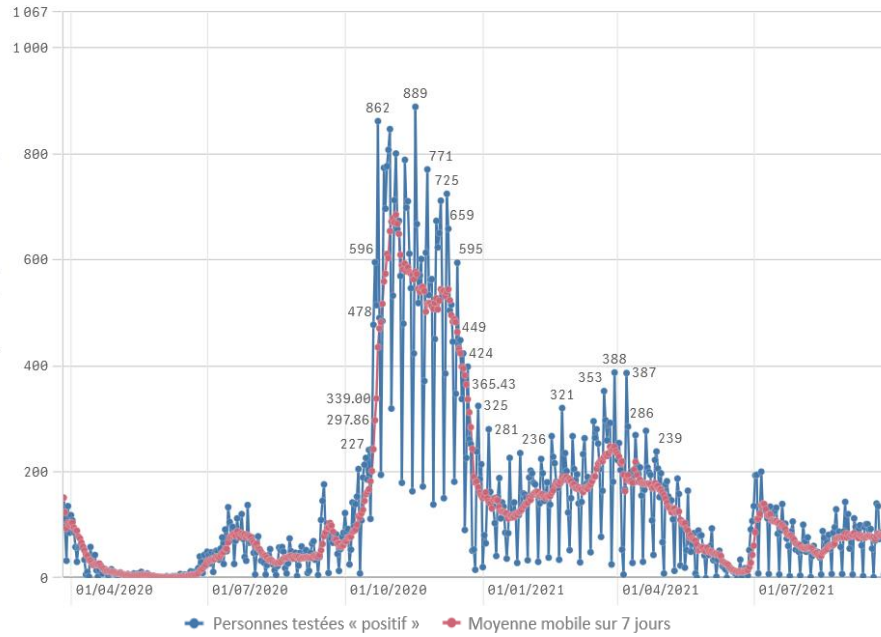
	Journée du 27.09.2021
Nombre d'infections actives	1 131
Nombre de personnes guéries	76 032
Taux de reproduction effectif (RT eff)	1,04

- TAUX DE POSITIVITÉ -

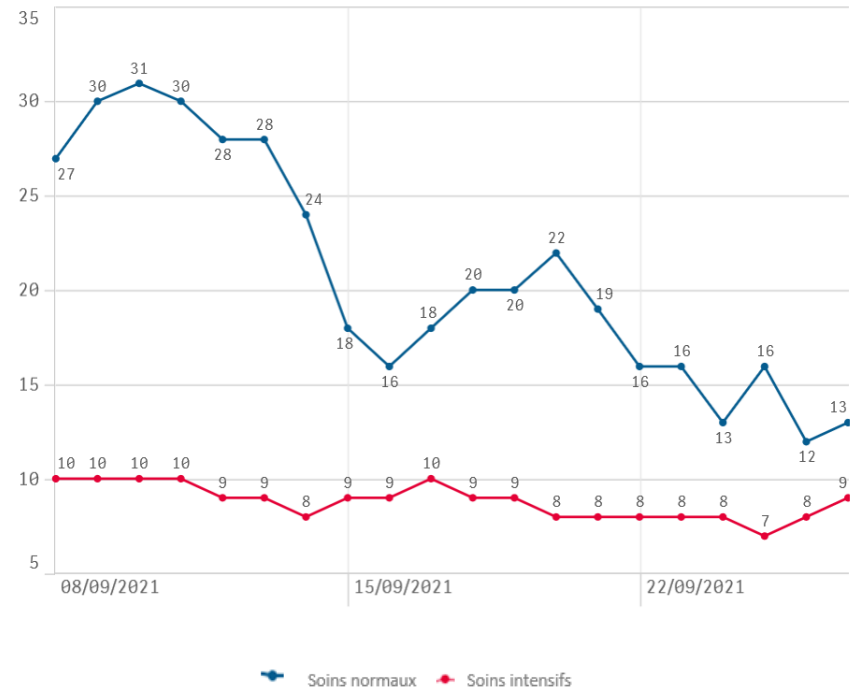
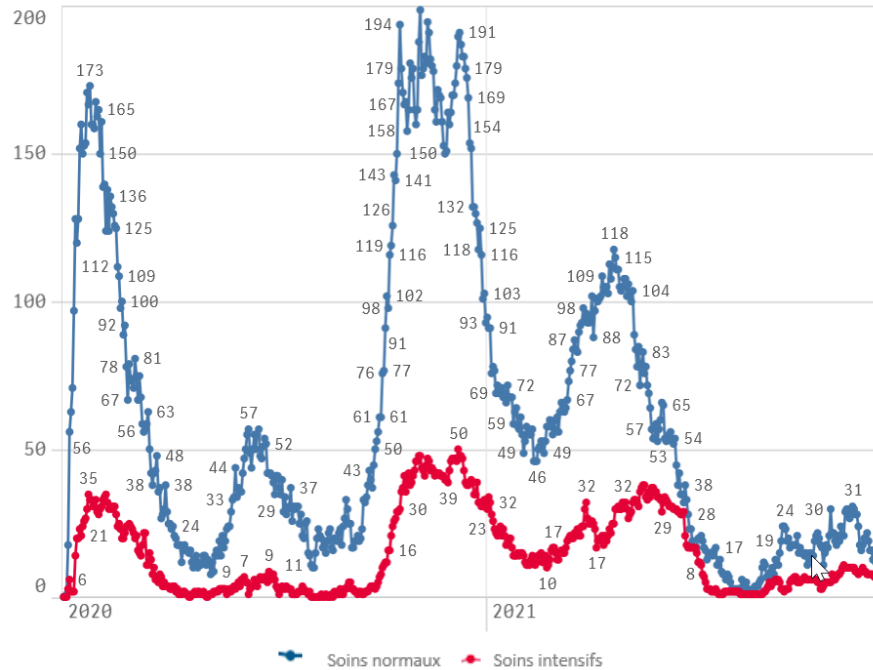
	Journée du 27.09.2021
Taux de positivité sur tous les tests effectués	3,88
Taux de positivité sur les tests effectués sur ordonnance et dans le cadre du contact tracing	3,88
Taux de positivité sur les tests effectués dans le cadre du LST	0,00



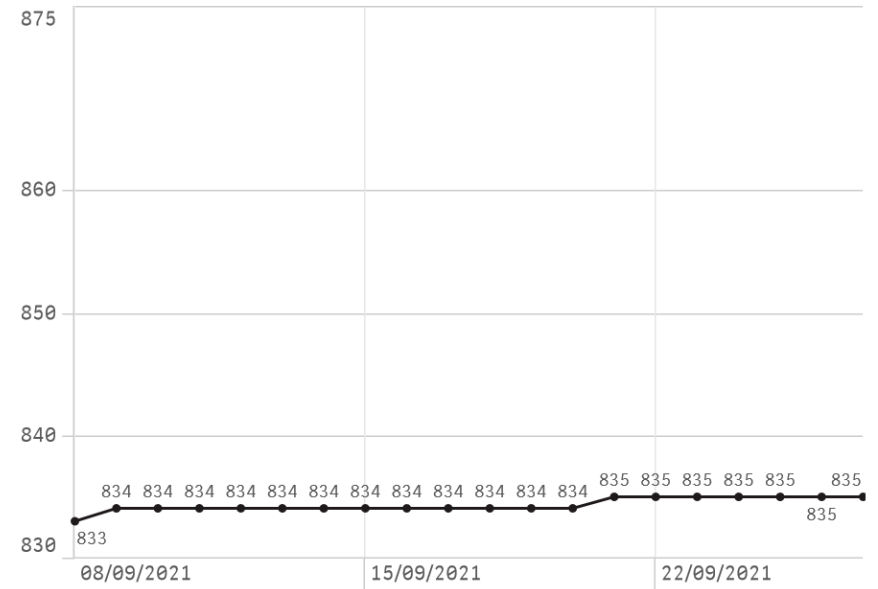
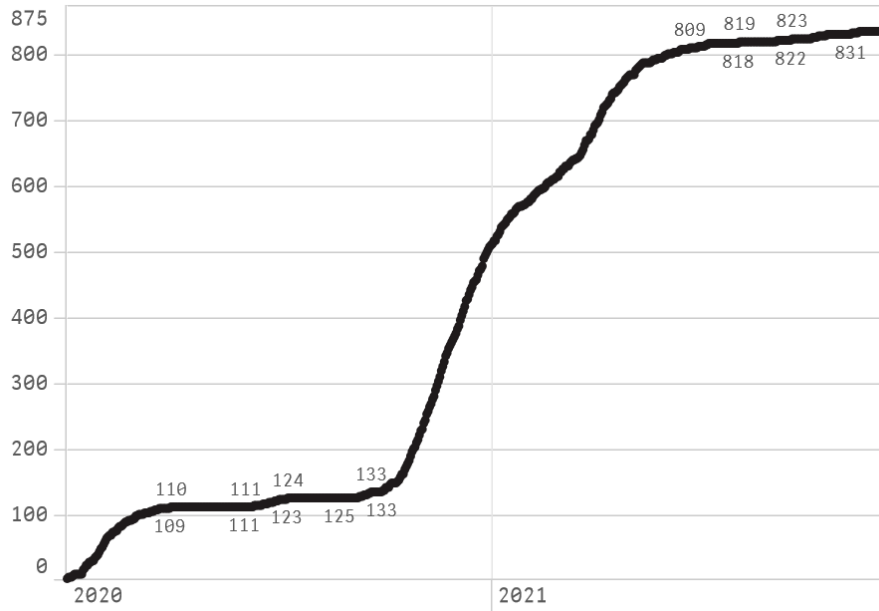
Nombre de personnes testées positives au COVID-19



Hospitalisations



Décès



Taux de positivité

