

# CORONAVIRUS – RAPPORT JOURNALIER

## - TESTING PCR -

### JOURNÉE DU 29.09.2021

|  | Nombre total | Par 100.000 habitants <sup>1</sup> |
|--|--------------|------------------------------------|
| <b>Nombre de tests PCR Effectués</b>                                     | <b>2 541</b> | <b>400</b>                         |
| sur ordonnance   | 2 002        | 315                                |
| dans le cadre du Large Scale Testing <sup>2</sup> et autres <sup>3</sup> | 0            | 0,00                               |
| via un voucher aéroport <sup>4</sup>                                     | 0            | 0,00                               |
| dans le cadre du Contact Tracing   | 539          | 85                                 |
| <b>Personnes testées positives à la COVID-19</b>                         | <b>89</b>    | <b>14,02</b>                       |
| sur ordonnance   | 38           | 5,99                               |
| dans le cadre du Large Scale Testing <sup>2</sup> et autres <sup>3</sup> | 0            | 0,00                               |
| via un voucher aéroport <sup>4</sup>                                     | 0            | 0,00                               |
| dans le cadre du Contact Tracing <sup>5</sup>                            | 51           | 8,03                               |

### TOTAL

|  | Nombre total     | Par 100.000 habitants <sup>1</sup> |
|--|------------------|------------------------------------|
|  | <b>3 521 182</b> | <b>554 753</b>                     |
|  | 968 739          | 152 622                            |
|  | 2 144 648        | 337 884                            |
|  | 80 893           | 12 744                             |
|  | 326 902          | 51 503                             |
|  | <b>78 219</b>    | <b>12 323,19</b>                   |
|  | 31 345           | 4 938,32                           |
|  | 7 743            | 1 219,89                           |
|  | 686              | 108,08                             |
|  | 38 445           | 6 056,91                           |

<sup>1</sup> Calculé sur base des résidents

<sup>2</sup> Premier test effectué le 19/05/2020

<sup>3</sup> Autres: touristes entrants, déplacements vers l'étranger

<sup>4</sup> Premier test effectué le 29/05/2020

<sup>5</sup> Il s'agit de personnes déjà mises en quarantaine

## - HOSPITALISATIONS -

|  | Journée du 29.09.2021 |
|--|-----------------------|
| Hospitalisations de patients Covid confirmés en soins normaux (SN)       | 18                    |
| Hospitalisations de patients Covid suspects en soins normaux (SN)        | 0                     |
| Hospitalisations de patients Covid en isolement en soins normaux (SN)*   | 4                     |
| Hospitalisations de patients Covid confirmés en soins intensifs (SI)     | 8                     |
| Hospitalisations de patients Covid suspects en soins intensifs (SI)      | 0                     |
| Hospitalisations de patients Covid en isolement en soins intensifs (SI)* | 1                     |

\* Les patients Covid-19 en isolement sont des patients dont le motif d'hospitalisation n'est pas "Covid-19", mais qui ont une PCR SARS-COV-2 positive et bénéficient de mesures d'isolement.

## - VACCINATIONS -

|                                     | Journée du 29.09.2021 | Total          | Schéma vaccinal complet |
|-------------------------------------|-----------------------|----------------|-------------------------|
| Personnes vaccinées - Dose 1        | 273                   | 418 728        | 37 662                  |
| Personnes vaccinées - Dose 2        | 386                   | 367 235        | 367 236                 |
| <b>Total des doses administrées</b> | <b>659</b>            | <b>785 963</b> | <b>404 898</b>          |

|  | Journée du 29.09.2021<br>Dose 1 | Journée du 29.09.2021<br>Dose 2 | Total          |
|--|---------------------------------|---------------------------------|----------------|
| <b>Nombre de doses administrées<br/>par site</b>           | <b>273</b>                      | <b>386</b>                      | <b>785 963</b> |
| au Centre de vaccination<br>Luxexpo (Luxembourg-Kirchberg) | 0                               | 0                               | 79 675         |
| au Centre de vaccination VICTOR<br>HUGO - Limpertsberg     | 170                             | 329                             | 216 067        |
| au Centre de vaccination<br>Esch/Belval                    | 0                               | 0                               | 153 613        |
| au Centre de vaccination<br>Mondorf                        | 0                               | 0                               | 80 393         |
| au Centre de vaccination<br>Ettelbruck                     | 0                               | 0                               | 126 496        |
| au Centre de vaccination<br>Luxembourg Air Rescue - Findel | 0                               | 0                               | 81 595         |
| par les équipes mobiles                                    | 12                              | 18                              | 22 562         |
| dans les hôpitaux  | 3                               | 0                               | 20 443         |
| dans les cabinets médicaux                                 | 88                              | 39                              | 5 119          |

## - DÉCÈS -

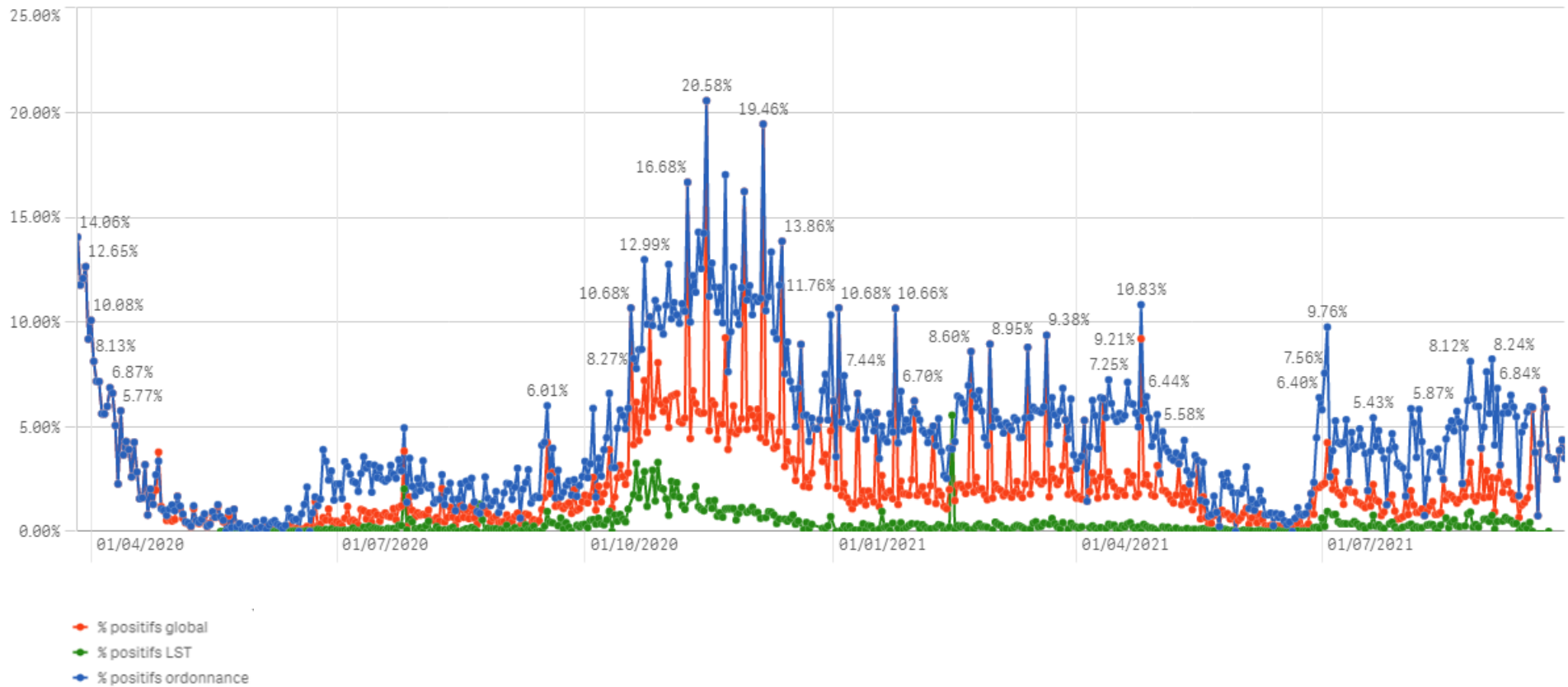
|                 | Journée du 29.09.2021 | Total |
|-----------------|-----------------------|-------|
| Nombre de décès | 0                     | 835   |

## - SUIVI DE LA PANDÉMIE -

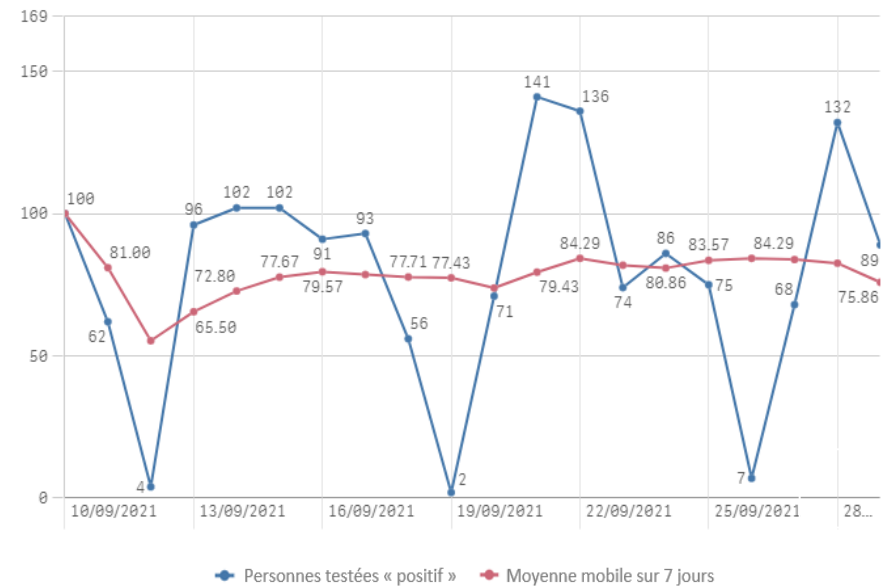
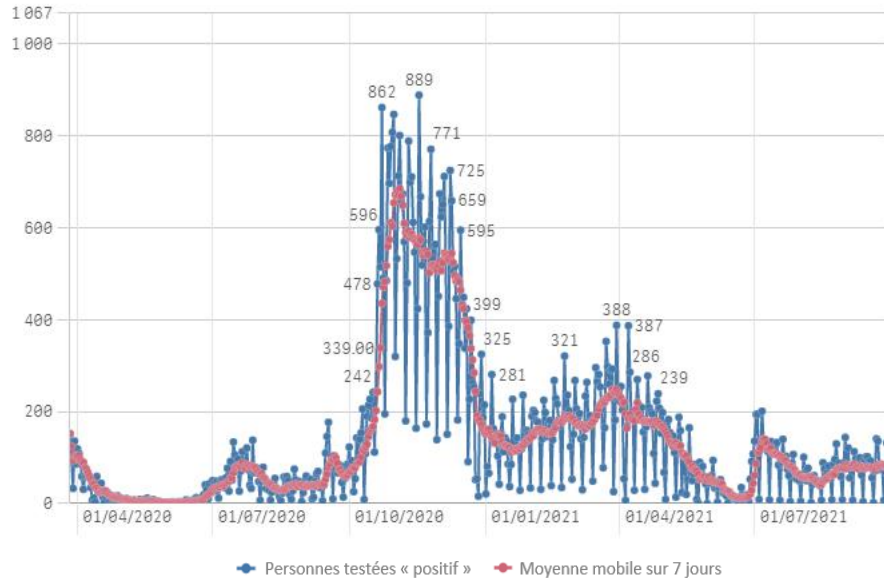
|  | Journée du 29.09.2021 |
|--|-----------------------|
| Nombre d'infections actives            | 1 153                 |
| Nombre de personnes guéries            | 76 231                |
| Taux de reproduction effectif (RT eff) | 1,00                  |

# - TAUX DE POSITIVITÉ -

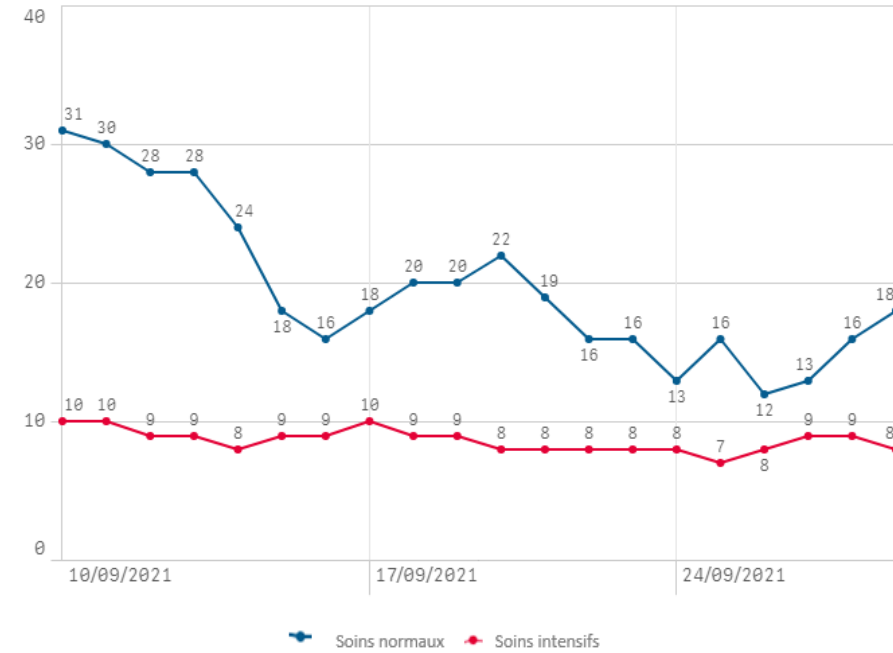
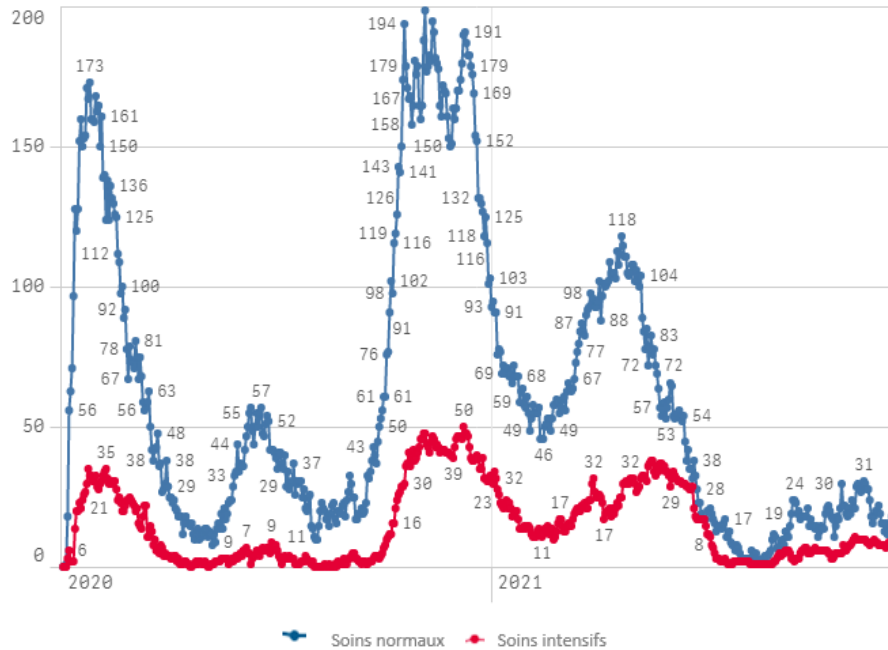
|   | Journée du 29.09.2021 |
|---|-----------------------|
| Taux de positivité sur tous les tests effectués   | 3,50                  |
| Taux de positivité sur les tests effectués sur ordonnance et dans le cadre du contact tracing | 3,50                  |
| Taux de positivité sur les tests effectués dans le cadre du LST                               | 0,00                  |



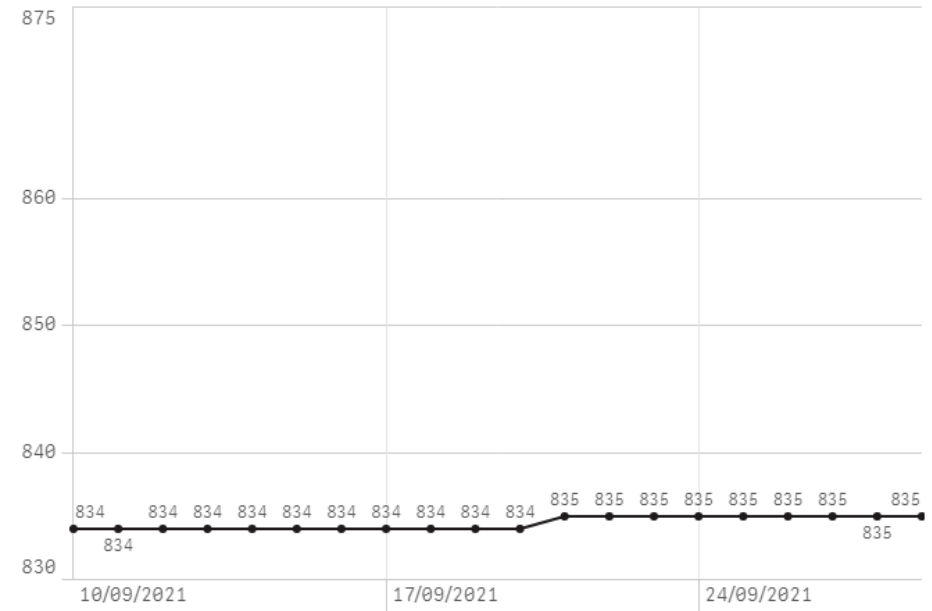
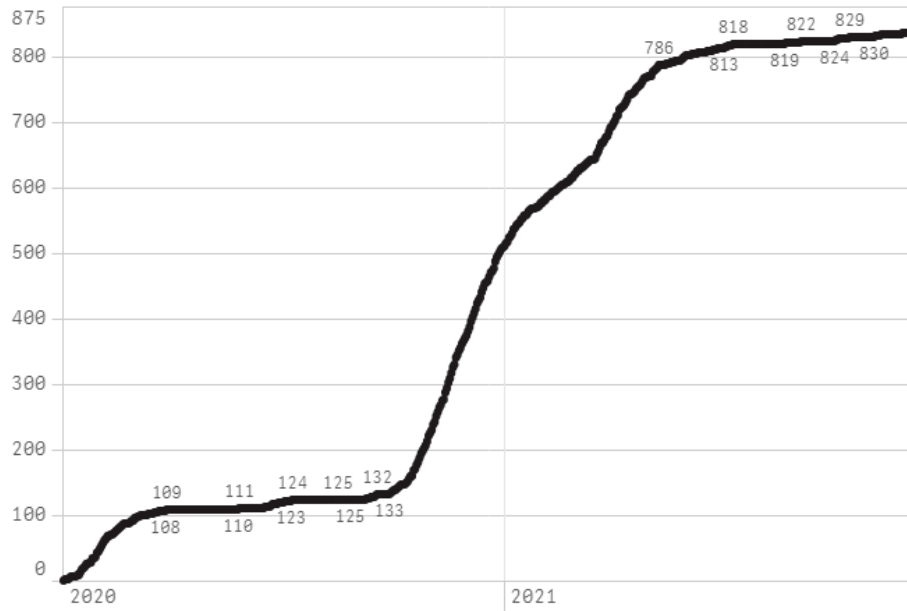
## Nombre de personnes testées positives au COVID-19



## Hospitalisations



## Décès



## Taux de positivité

