

# CORONAVIRUS – RAPPORT JOURNALIER

## - TESTING PCR -

### JOURNÉE DU 03.10.2021

	Nombre total	Par 100.000 habitants <sup>1</sup>
<b>Nombre de tests PCR Effectués</b>	<b>284</b>	<b>45</b>
sur ordonnance	280	44
dans le cadre du Large Scale Testing <sup>2</sup> et autres <sup>3</sup>	0	0
via un voucher aéroport <sup>4</sup>	0	0
dans le cadre du Contact Tracing	4	1
<b>Personnes testées positives à la COVID-19</b>	<b>3</b>	<b>0,47</b>
sur ordonnance	2	0,32
dans le cadre du Large Scale Testing <sup>2</sup> et autres <sup>3</sup>	0	0,00
via un voucher aéroport <sup>4</sup>	0	0,00
dans le cadre du Contact Tracing <sup>5</sup>	1	0,16

### TOTAL

	Nombre total	Par 100.000 habitants <sup>1</sup>
	<b>3 528 482</b>	<b>555 903</b>
	974 316	153 501
	2 144 648	337 884
	80 893	12 744
	328 625	51 774
	<b>78 521</b>	<b>12 370,77</b>
	31 447	4 954,39
	7 743	1 219,89
	686	108,08
	38 645	6 088,42

<sup>1</sup> Calculé sur base des résidents

<sup>2</sup> Premier test effectué le 19/05/2020

<sup>3</sup> Autres: touristes entrants, déplacements vers l'étranger

<sup>4</sup> Premier test effectué le 29/05/2020

<sup>5</sup> Il s'agit de personnes déjà mises en quarantaine

## - HOSPITALISATIONS -

	Journée du 03.10.2021
Hospitalisations de patients Covid confirmés en soins normaux (SN)	17
Hospitalisations de patients Covid suspects en soins normaux (SN)	0
Hospitalisations de patients Covid en isolement en soins normaux (SN)*	8
Hospitalisations de patients Covid confirmés en soins intensifs (SI)	8
Hospitalisations de patients Covid suspects en soins intensifs (SI)	0
Hospitalisations de patients Covid en isolement en soins intensifs (SI)*	0

\* Les patients Covid-19 en isolement sont des patients dont le motif d'hospitalisation n'est pas "Covid-19", mais qui ont une PCR SARS-COV-2 positive et bénéficient de mesures d'isolement.

## - VACCINATIONS -

	Journée du 03.10.2021	Total	Schéma vaccinal complet
Personnes vaccinées - Dose 1	25	419 777	37 844
Personnes vaccinées - Dose 2	8	368 676	368 677
<b>Total des doses administrées</b>	<b>33</b>	<b>788 453</b>	<b>406 521</b>

	Journée du 03.10.2021 Dose 1	Journée du 03.10.2021 Dose 2	Total
<b>Nombre de doses administrées par site</b>	<b>25</b>	<b>8</b>	<b>788 453</b>
au Centre de vaccination Luxexpo (Luxembourg-Kirchberg)	0	0	79 675
au Centre de vaccination VICTOR HUGO - Limpertsberg	0	0	217 806
au Centre de vaccination Esch/Belval	0	0	153 639
au Centre de vaccination Mondorf	0	0	80 393
au Centre de vaccination Ettelbruck	0	0	126 529
au Centre de vaccination Luxembourg Air Rescue - Findel	0	0	81 595
par les équipes mobiles	25	8	22 685
dans les hôpitaux	0	0	20 443
dans les cabinets médicaux	0	0	5 688

## - DÉCÈS -

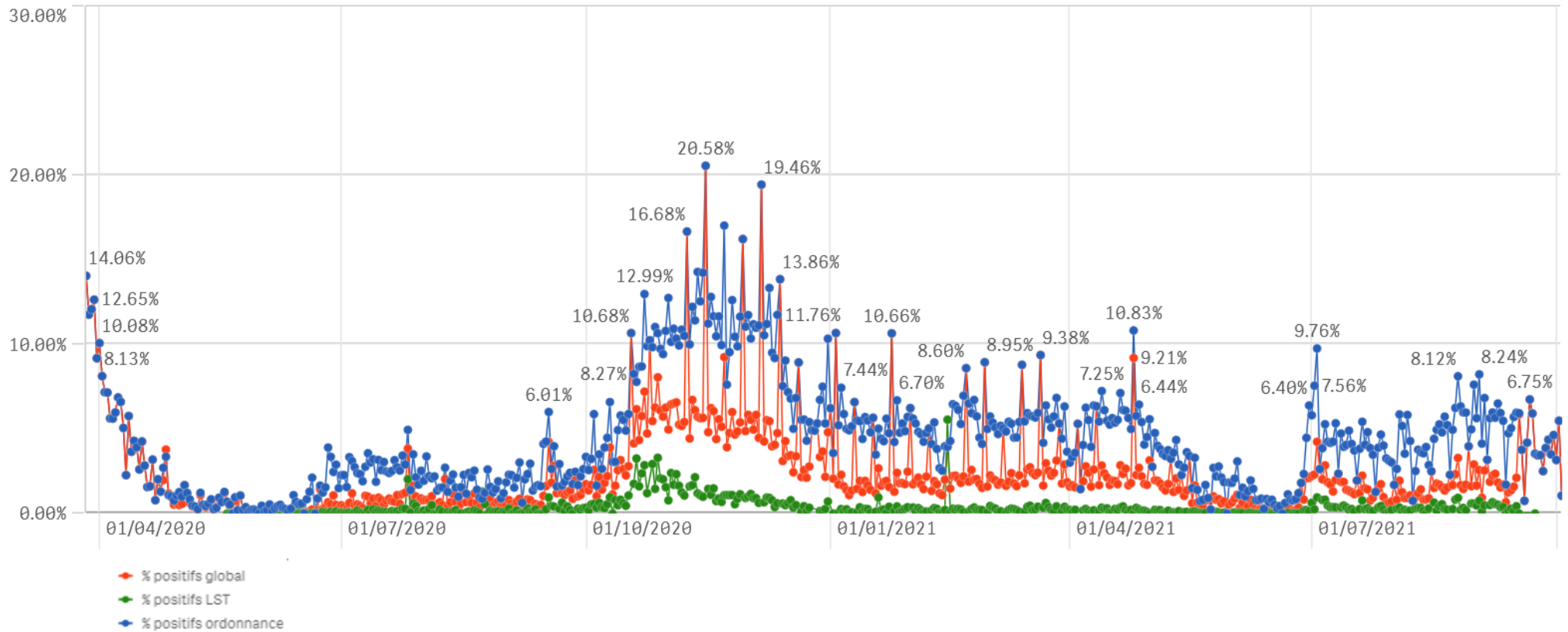
	Journée du 03.10.2021	Total
Nombre de décès	0	835

## - SUIVI DE LA PANDÉMIE -

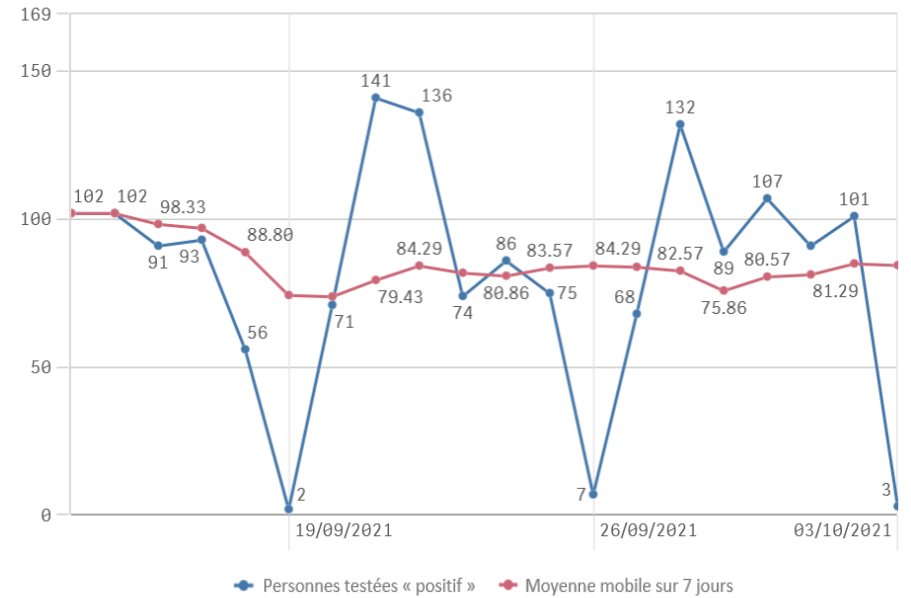
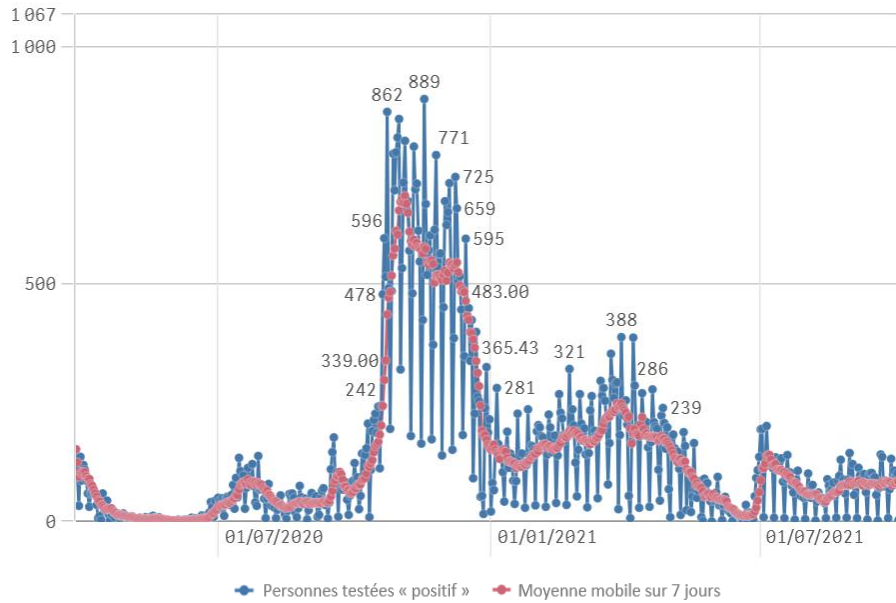
	Journée du 03.10.2021
Nombre d'infections actives	1 116
Nombre de personnes guéries	76 570
Taux de reproduction effectif (RT eff)	1,06

# - TAUX DE POSITIVITÉ -

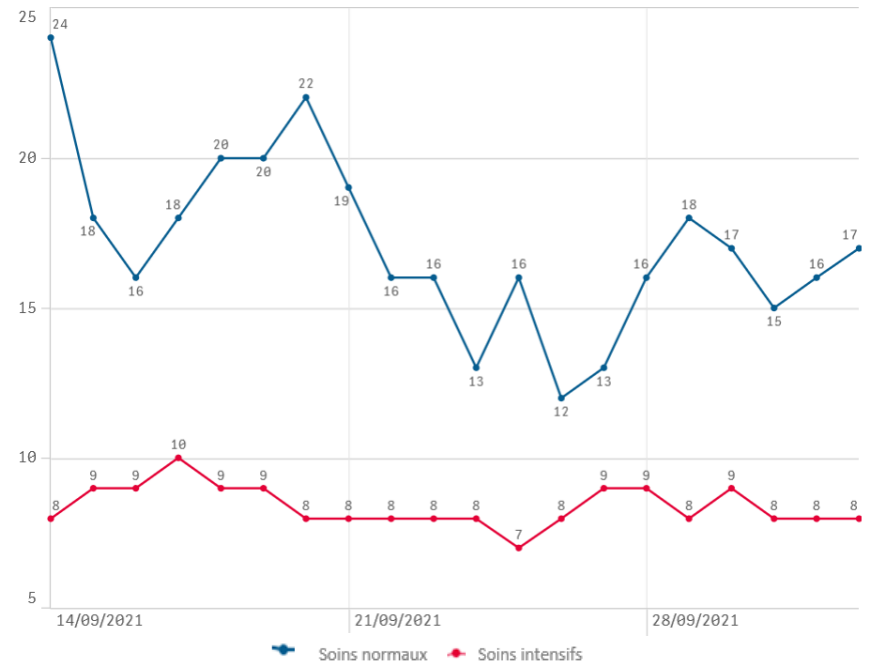
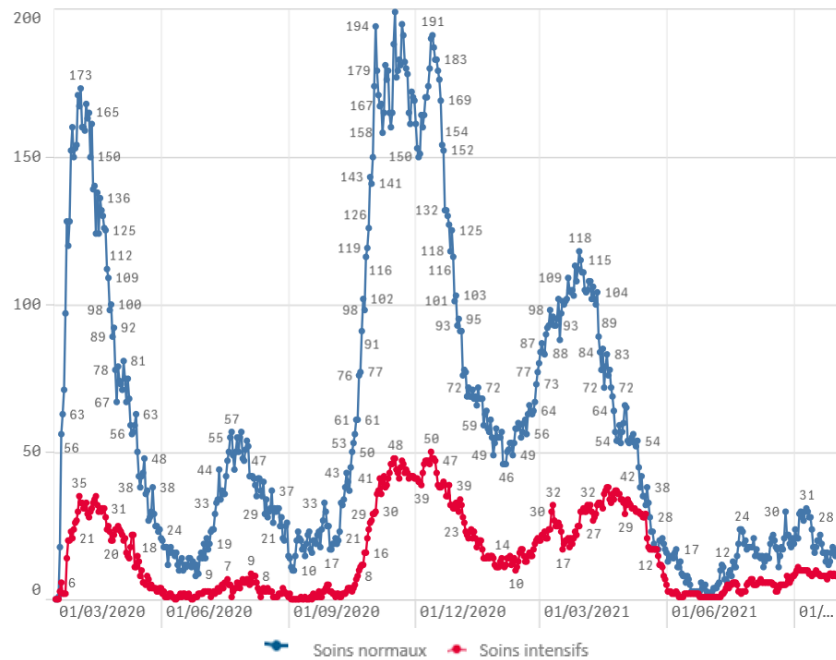
	Journée du 03.10.2021
Taux de positivité sur tous les tests effectués	1,06
Taux de positivité sur les tests effectués sur ordonnance et dans le cadre du contact tracing	1,06
Taux de positivité sur les tests effectués dans le cadre du LST	0,00



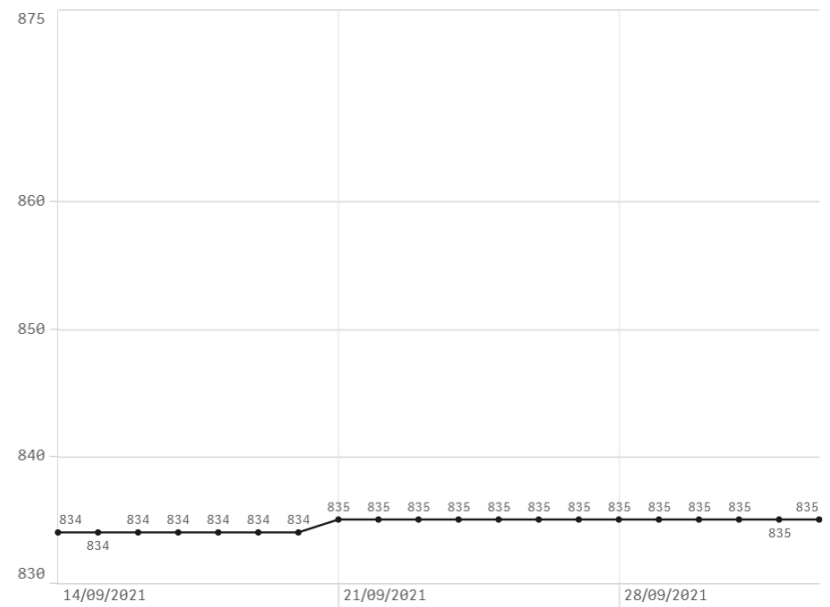
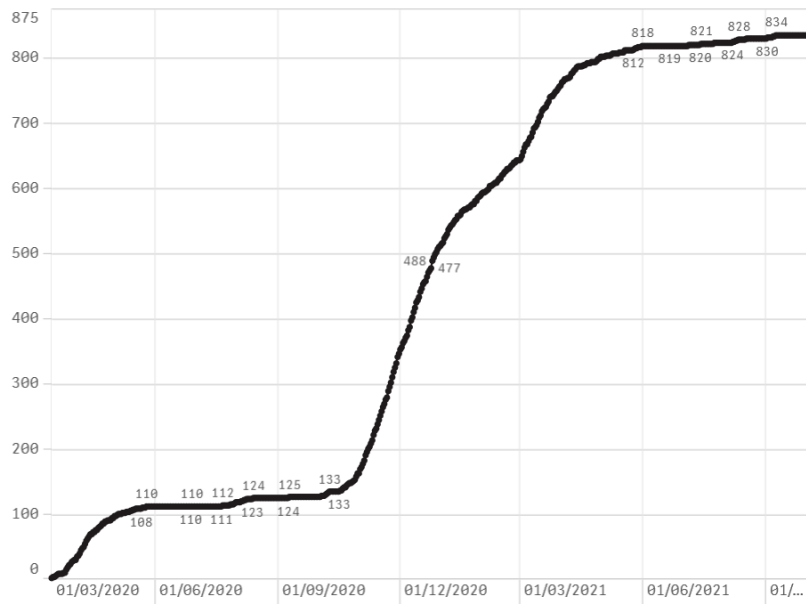
## Nombre de personnes testées positives au COVID-19



## Hospitalisations



## Décès



## Taux de positivité

