

CORONAVIRUS – RAPPORT JOURNALIER

- TESTING PCR -

JOURNÉE DU 05.10.2021

	Nombre total	Par 100.000 habitants ¹
Nombre de tests PCR Effectués	2 454	387
sur ordonnance	1 786	281
dans le cadre du Large Scale Testing ² et autres ³	0	0
via un voucher aéroport ⁴	0	0
dans le cadre du Contact Tracing	668	105
Personnes testées positives à la COVID-19	161	25,37
sur ordonnance	87	13,71
dans le cadre du Large Scale Testing ² et autres ³	0	0,00
via un voucher aéroport ⁴	0	0,00
dans le cadre du Contact Tracing ⁵	74	11,66

TOTAL

	Nombre total	Par 100.000 habitants ¹
	3 532 759	556 577
	977 496	154 002
	2 144 648	337 884
	80 893	12 744
	329 722	51 947
	78 781	12 411,73
	31 583	4 975,82
	7 743	1 219,89
	686	108,08
	38 769	6 107,95

¹ Calculé sur base des résidents

² Premier test effectué le 19/05/2020

³ Autres: touristes entrants, déplacements vers l'étranger

⁴ Premier test effectué le 29/05/2020

⁵ Il s'agit de personnes déjà mises en quarantaine

- HOSPITALISATIONS -

	Journée du 05.10.2021
Hospitalisations de patients Covid confirmés en soins normaux (SN)	13
Hospitalisations de patients Covid suspects en soins normaux (SN)	0
Hospitalisations de patients Covid en isolement en soins normaux (SN)*	6
Hospitalisations de patients Covid confirmés en soins intensifs (SI)	7
Hospitalisations de patients Covid suspects en soins intensifs (SI)	0
Hospitalisations de patients Covid en isolement en soins intensifs (SI)*	0

* Les patients Covid-19 en isolement sont des patients dont le motif d'hospitalisation n'est pas "Covid-19", mais qui ont une PCR SARS-COV-2 positive et bénéficient de mesures d'isolement.

- VACCINATIONS -

	Journée du 05.10.2021	Total	Schéma vaccinal complet
Personnes vaccinées - Dose 1	412	420 226	37 916
Personnes vaccinées - Dose 2	842	369 547	369 549
Total des doses administrées	1 254	789 773	407 465

	Journée du 05.10.2021 Dose 1	Journée du 05.10.2021 Dose 2	Total
Nombre de doses administrées par site	412	842	789 773
au Centre de vaccination Luxexpo (Luxembourg-Kirchberg)	0	0	79 675
au Centre de vaccination VICTOR HUGO - Limpertsberg	274	745	218 832
au Centre de vaccination Esch/Belval	0	0	153 639
au Centre de vaccination Mondorf	0	0	80 393
au Centre de vaccination Ettelbruck	0	0	126 529
au Centre de vaccination Luxembourg Air Rescue - Findel	0	0	81 595
par les équipes mobiles	14	2	22 718
dans les hôpitaux	0	0	20 443
dans les cabinets médicaux	124	95	5 949

- DÉCÈS -

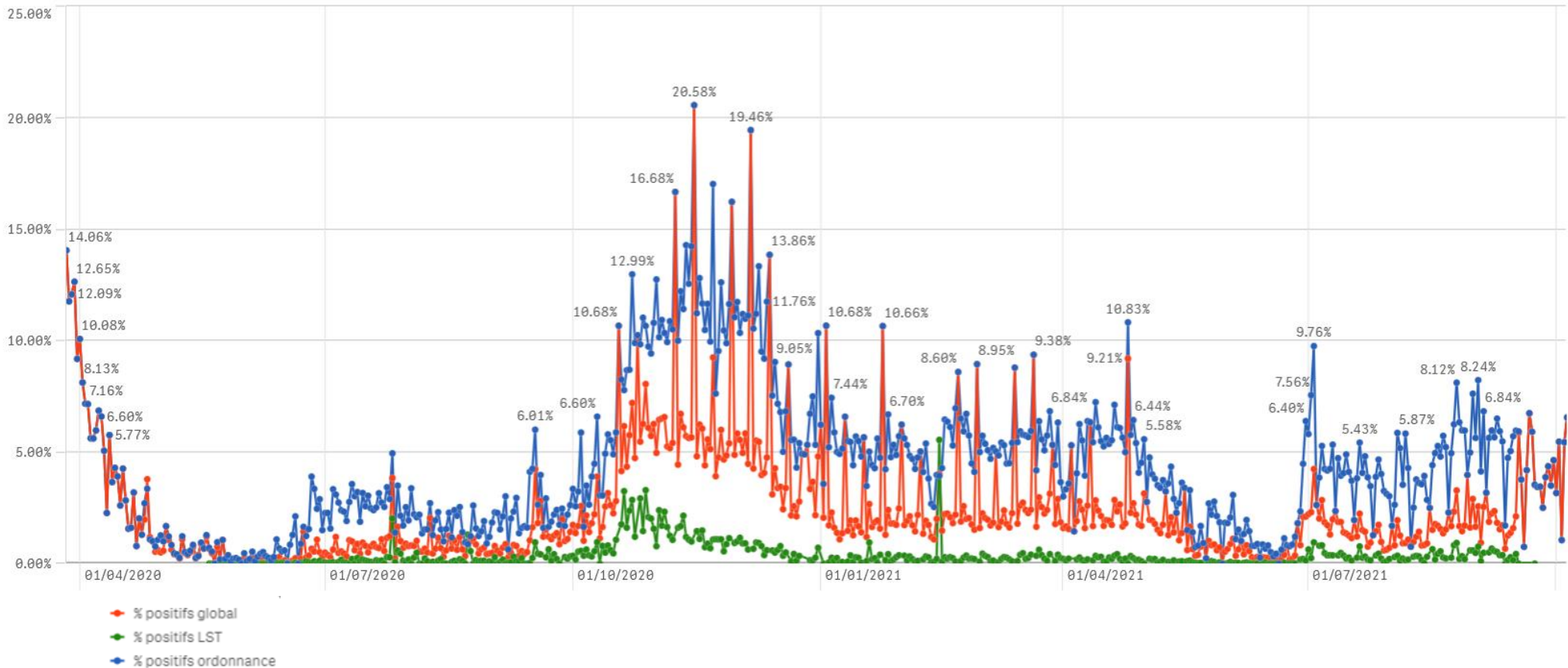
	Journée du 05.10.2021	Total
Nombre de décès	1	836

- SUIVI DE LA PANDÉMIE -

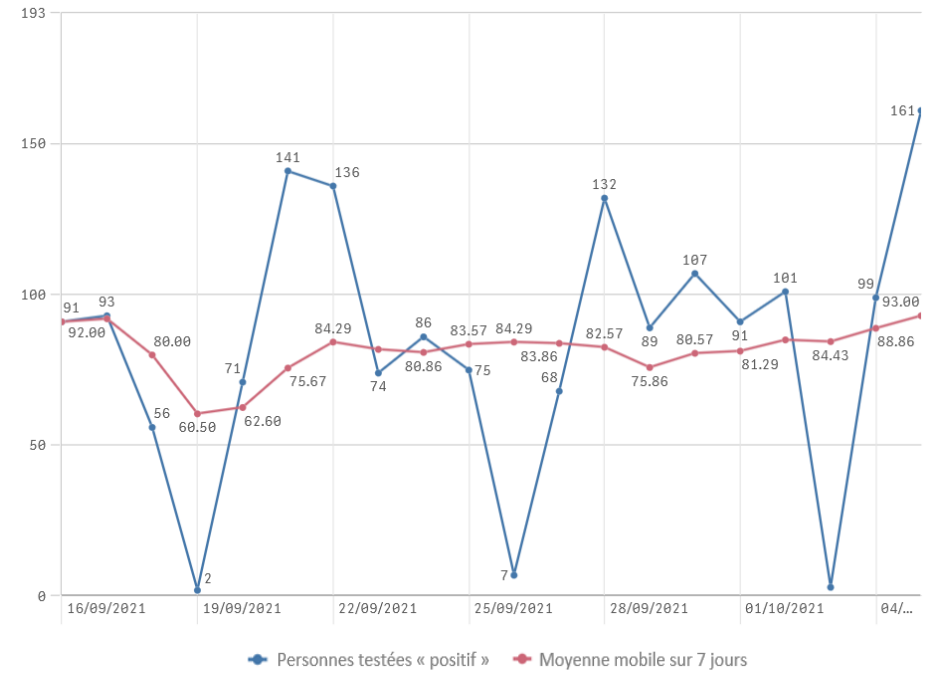
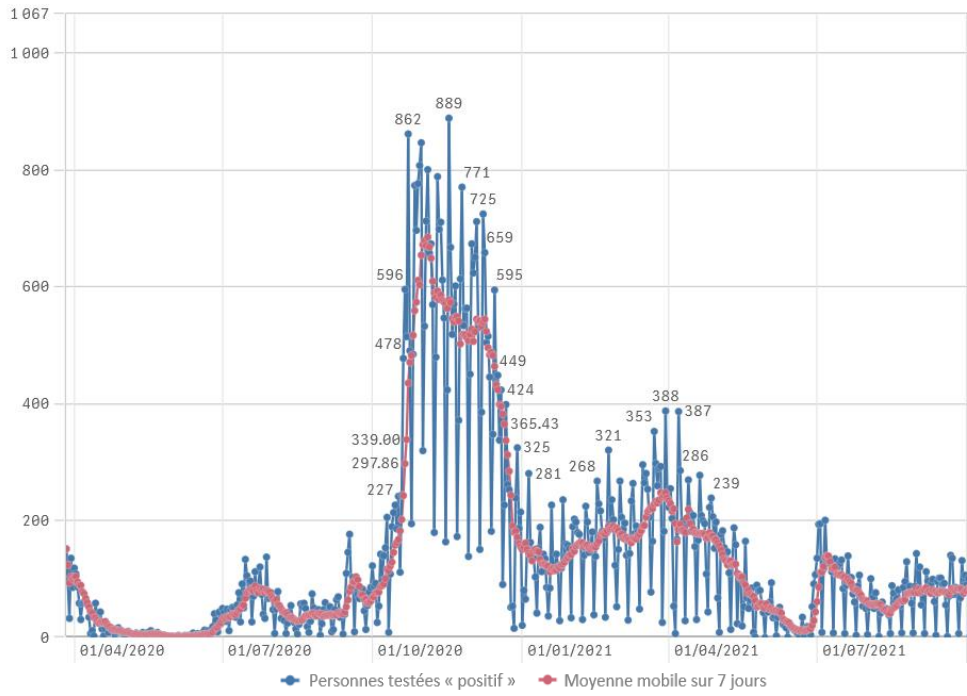
	Journée du 05.10.2021
Nombre d'infections actives	1 301
Nombre de personnes guéries	76 644
Taux de reproduction effectif (RT eff)	1,09

- TAUX DE POSITIVITÉ -

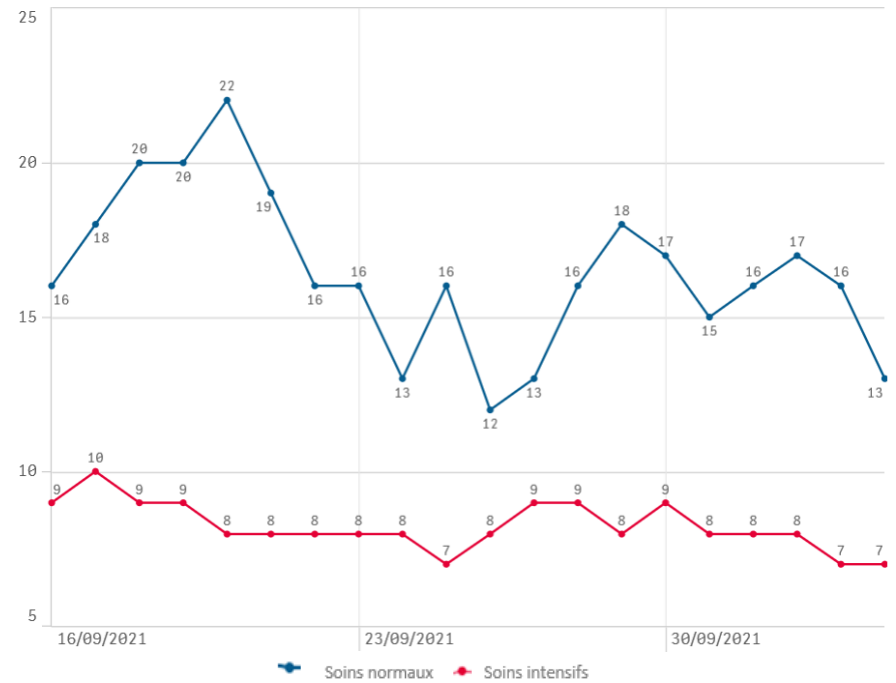
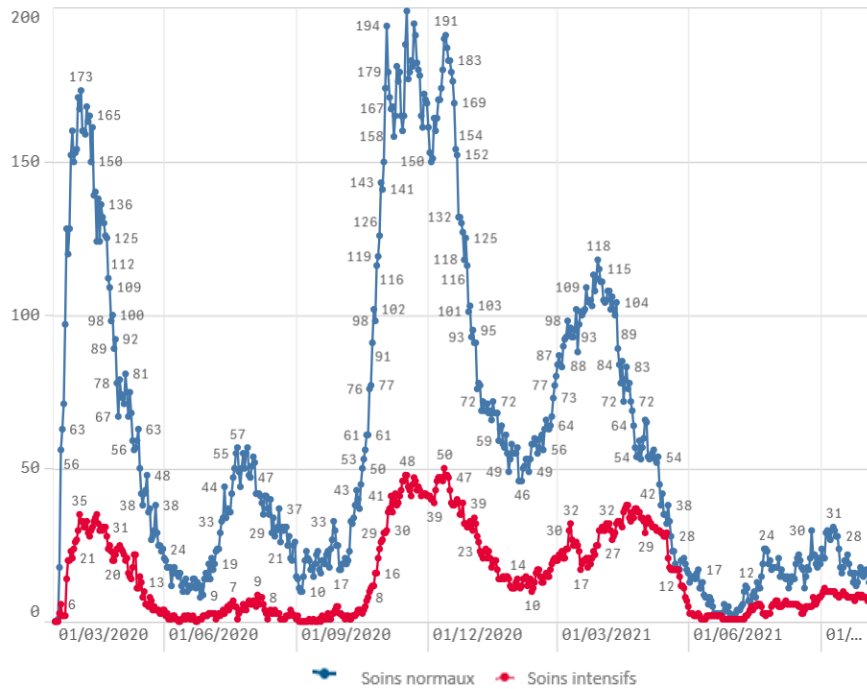
	Journée du 05.10.2021
Taux de positivité sur tous les tests effectués	6,56
Taux de positivité sur les tests effectués sur ordonnance et dans le cadre du contact tracing	6,56
Taux de positivité sur les tests effectués dans le cadre du LST	0,00



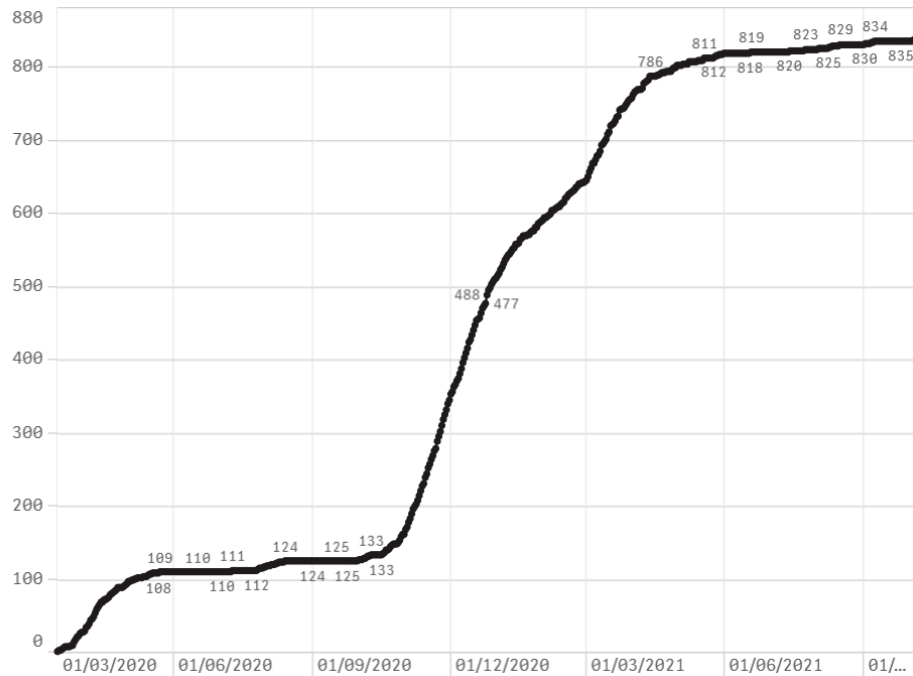
Nombre de personnes testées positives au COVID-19



Hospitalisations



Décès



Taux de positivité

