

# CORONAVIRUS – RAPPORT JOURNALIER

## - TESTING PCR -

### JOURNÉE DU 10.10.2021

	Nombre total	Par 100.000 habitants <sup>1</sup>
<b>Nombre de tests PCR Effectués</b>	<b>248</b>	<b>39</b>
sur ordonnance	243	38
dans le cadre du Large Scale Testing <sup>2</sup> et autres <sup>3</sup>	0	0
via un voucher aéroport <sup>4</sup>	0	0
dans le cadre du Contact Tracing	5	1
<b>Personnes testées positives à la COVID-19</b>	<b>3</b>	<b>0,47</b>
sur ordonnance	2	0,32
dans le cadre du Large Scale Testing <sup>2</sup> et autres <sup>3</sup>	0	0,00
via un voucher aéroport <sup>4</sup>	0	0,00
dans le cadre du Contact Tracing <sup>5</sup>	1	0,16

### TOTAL

	Nombre total	Par 100.000 habitants <sup>1</sup>
	<b>3 544 032</b>	<b>558 353</b>
	985 480	155 260
	2 144 648	337 884
	80 893	12 744
	333 011	52 465
	<b>79 196</b>	<b>12 477,12</b>
	31 728	4 998,66
	7 743	1 219,89
	686	108,08
	39 039	6 150,49

<sup>1</sup> Calculé sur base des résidents

<sup>2</sup> Premier test effectué le 19/05/2020

<sup>3</sup> Autres: touristes entrants, déplacements vers l'étranger

<sup>4</sup> Premier test effectué le 29/05/2020

<sup>5</sup> Il s'agit de personnes déjà mises en quarantaine

## - HOSPITALISATIONS -

	Journée du 10.10.2021
Hospitalisations de patients Covid confirmés en soins normaux (SN)	16
Hospitalisations de patients Covid suspects en soins normaux (SN)	0
Hospitalisations de patients Covid en isolement en soins normaux (SN)*	3
Hospitalisations de patients Covid confirmés en soins intensifs (SI)	3
Hospitalisations de patients Covid suspects en soins intensifs (SI)	0
Hospitalisations de patients Covid en isolement en soins intensifs (SI)*	0

\* Les patients Covid-19 en isolement sont des patients dont le motif d'hospitalisation n'est pas "Covid-19", mais qui ont une PCR SARS-COV-2 positive et bénéficient de mesures d'isolement.

## - VACCINATIONS -

	Journée du 10.10.2021	Total	Schéma vaccinal complet
Personnes vaccinées - Dose 1	3	421 682	38 167
Personnes vaccinées - Dose 2	0	371 408	371 409
<b>Total des doses administrées</b>	<b>3</b>	<b>793 090</b>	<b>409 576</b>

	Journée du 10.10.2021 Dose 1	Journée du 10.10.2021 Dose 2	Total
<b>Nombre de doses administrées par site</b>	<b>3</b>	<b>0</b>	<b>793 090</b>
au Centre de vaccination Luxexpo (Luxembourg-Kirchberg)	0	0	79 675
au Centre de vaccination VICTOR HUGO - Limpertsberg	0	0	221 050
au Centre de vaccination Esch/Belval	0	0	153 639
au Centre de vaccination Mondorf	0	0	80 393
au Centre de vaccination Ettelbruck	0	0	126 529
au Centre de vaccination Luxembourg Air Rescue - Findel	0	0	81 595
par les équipes mobiles	0	0	23 055
dans les hôpitaux	0	0	20 443
dans les cabinets médicaux	3	0	6 711

## - DÉCÈS -

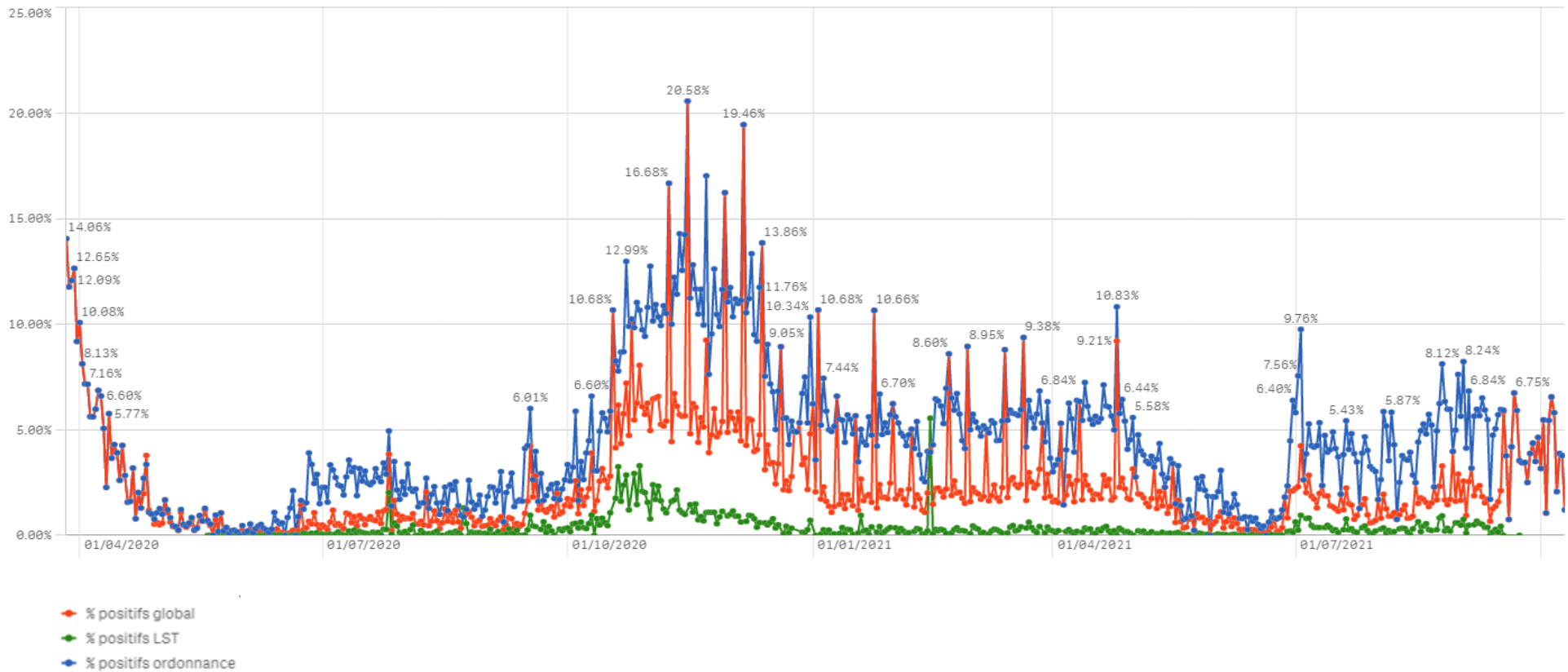
	Journée du 10.10.2021	Total
Nombre de décès	1	837

## - SUIVI DE LA PANDÉMIE -

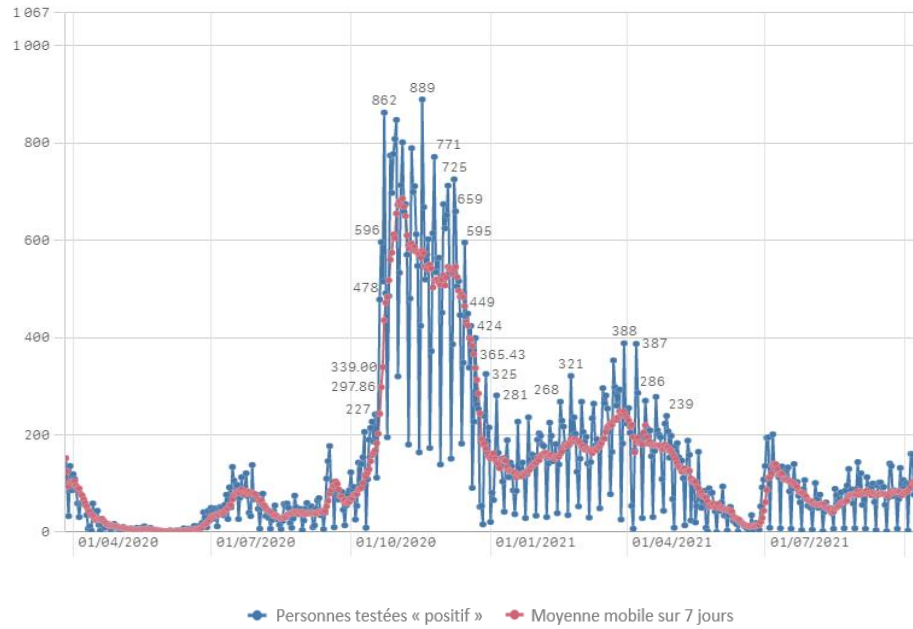
	Journée du 10.10.2021
Nombre d'infections actives	1 200
Nombre de personnes guéries	77 159
Taux de reproduction effectif (RT eff)	0,99

# - TAUX DE POSITIVITÉ -

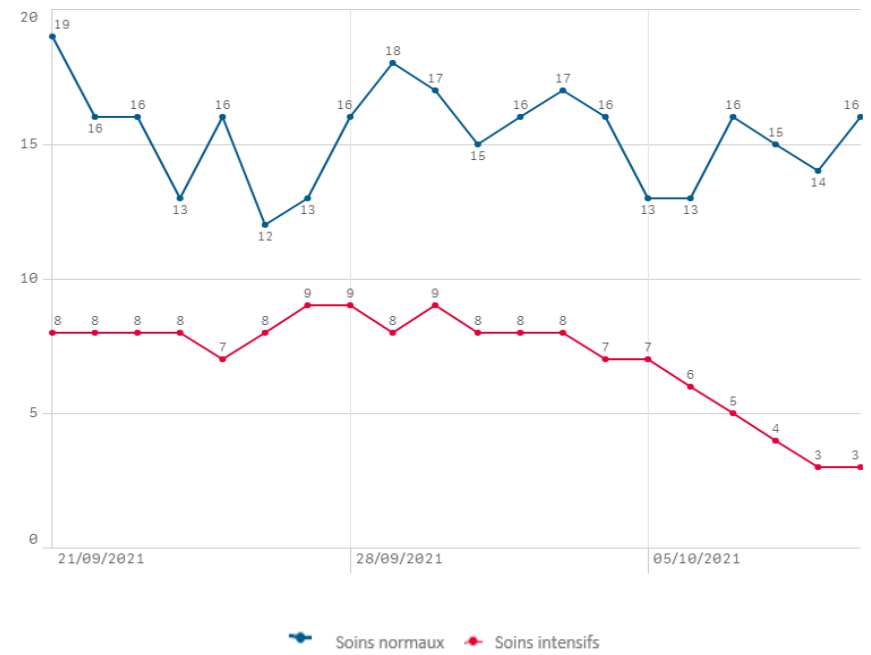
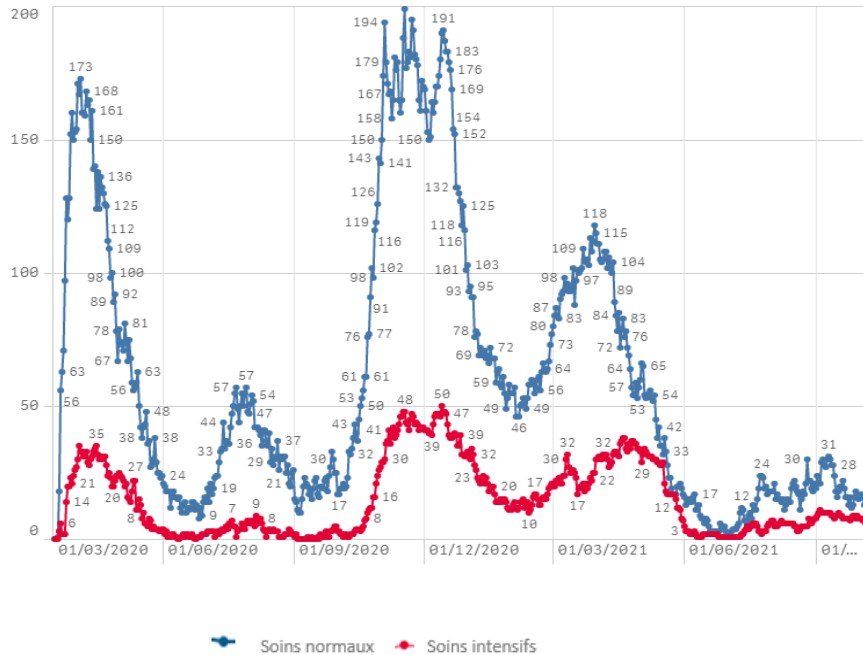
	Journée du 10.10.2021
Taux de positivité sur tous les tests effectués	1,21
Taux de positivité sur les tests effectués sur ordonnance et dans le cadre du contact tracing	1,21
Taux de positivité sur les tests effectués dans le cadre du LST	0,00



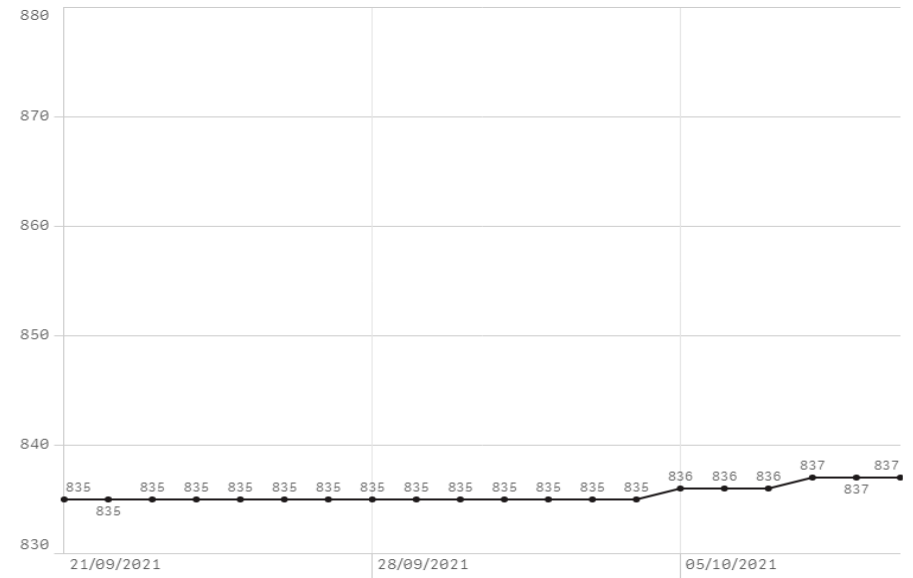
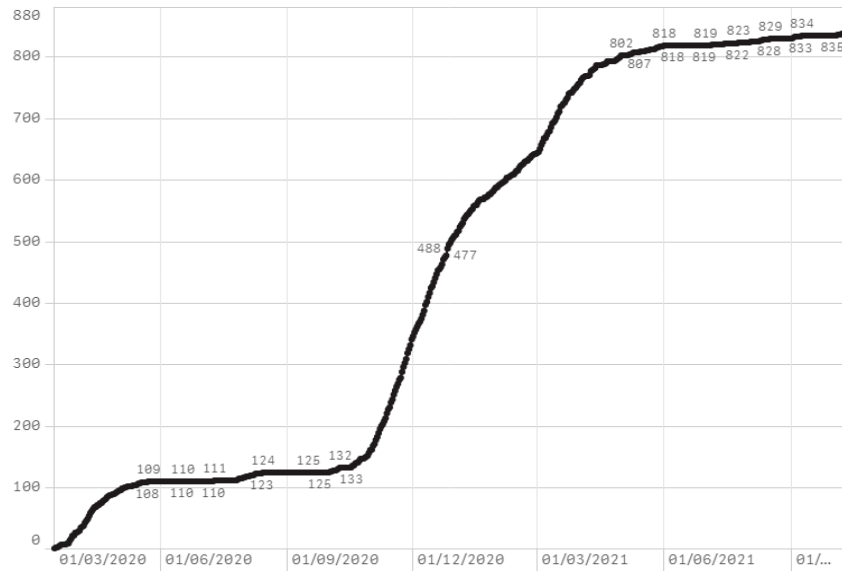
## Nombre de personnes testées positives au COVID-19



## Hospitalisations



## Décès



## Taux de positivité

