

CORONAVIRUS – RAPPORT JOURNALIER

- TESTING PCR -

JOURNÉE DU 13.10.2021

	Nombre total	Par 100.000 habitants ¹
Nombre de tests PCR Effectués	2 827	445
sur ordonnance	2 102	331
dans le cadre du Large Scale Testing ² et autres ³	0	0
via un voucher aéroport ⁴	0	0
dans le cadre du Contact Tracing	725	114
Personnes testées positives à la COVID-19	165	26,00
sur ordonnance	81	12,76
dans le cadre du Large Scale Testing ² et autres ³	0,00	0,00
via un voucher aéroport ⁴	0,00	0,00
dans le cadre du Contact Tracing ⁵	84	13,23

TOTAL

	Nombre total	Par 100.000 habitants ¹
	3 552 180	559 636
	991 543	156 215
	2 144 649	337 884
	80 893	12 744
	335 095	52 793
	79 628	12 545,18
	31 920	5 028,91
	7 743	1 219,89
	686	108,08
	39 279	6 188,30

¹ Calculé sur base des résidents

² Premier test effectué le 19/05/2020

³ Autres: touristes entrants, déplacements vers l'étranger

⁴ Premier test effectué le 29/05/2020

⁵ Il s'agit de personnes déjà mises en quarantaine

- HOSPITALISATIONS -

	Journée du 13.10.2021
Hospitalisations de patients Covid confirmés en soins normaux (SN)	16
Hospitalisations de patients Covid suspects en soins normaux (SN)	0
Hospitalisations de patients Covid en isolement en soins normaux (SN)*	4
Hospitalisations de patients Covid confirmés en soins intensifs (SI)	4
Hospitalisations de patients Covid suspects en soins intensifs (SI)	0
Hospitalisations de patients Covid en isolement en soins intensifs (SI)*	0

* Les patients Covid-19 en isolement sont des patients dont le motif d'hospitalisation n'est pas "Covid-19", mais qui ont une PCR SARS-COV-2 positive et bénéficient de mesures d'isolement.

- VACCINATIONS -

	Journée du 13.10.2021	Total	Schéma vaccinal complet
Personnes vaccinées - Dose 1	449	422 856	38 422
Personnes vaccinées - Dose 2	372	372 507	372 509
Total des doses administrées	821	795 363	410 931

	Journée du 13.10.2021 Dose 1	Journée du 13.10.2021 Dose 2	Total
Nombre de doses administrées par site	449	372	795 363
au Centre de vaccination Luxexpo (Luxembourg-Kirchberg)	0	0	79 675
au Centre de vaccination VICTOR HUGO - Limpertsberg	311	304	222 686
au Centre de vaccination Esch/Belval	0	0	153 639
au Centre de vaccination Mondorf	0	0	80 393
au Centre de vaccination Ettelbruck	0	0	126 529
au Centre de vaccination Luxembourg Air Rescue - Findel	0	0	81 595
par les équipes mobiles	61	6	23 281
dans les hôpitaux	0	0	20 443
dans les cabinets médicaux	77	62	7 122

- DÉCÈS -

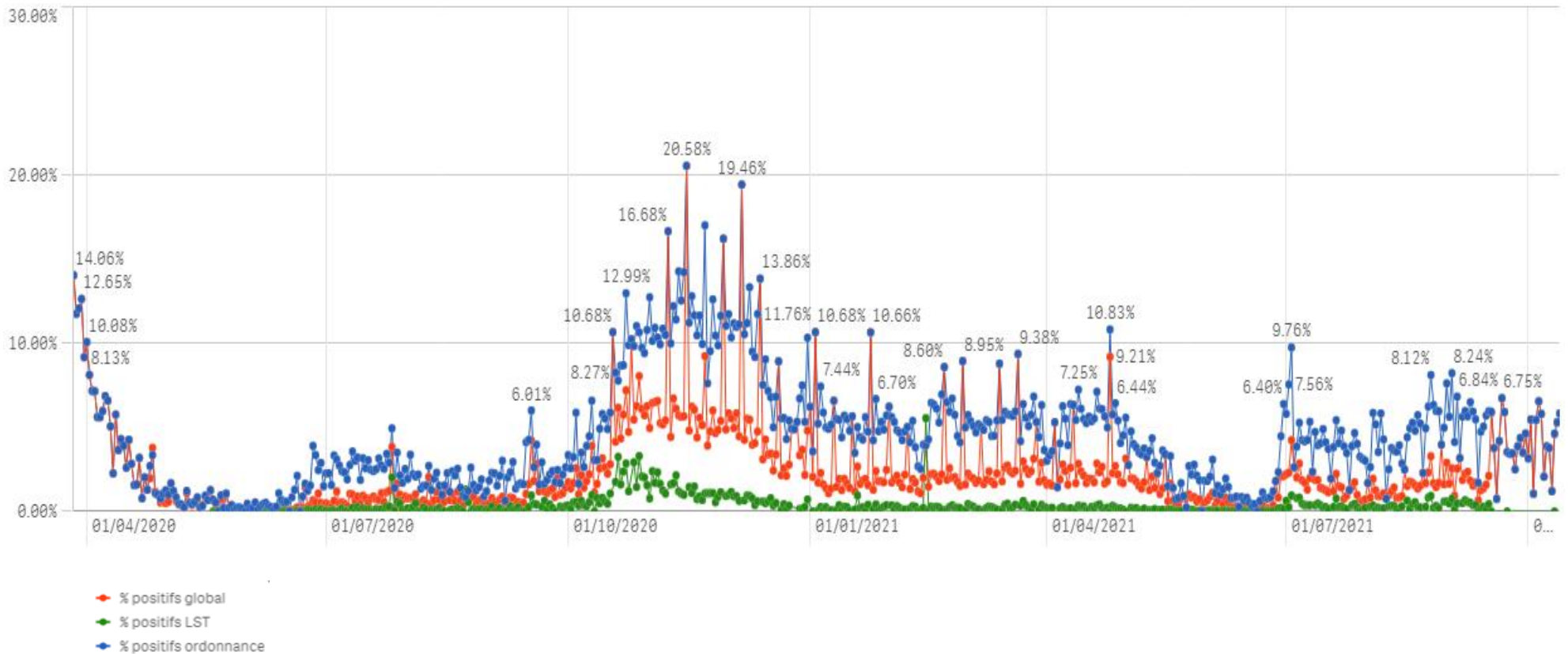
	Journée du 13.10.2021	Total
Nombre de décès	0	838

- SUIVI DE LA PANDÉMIE -

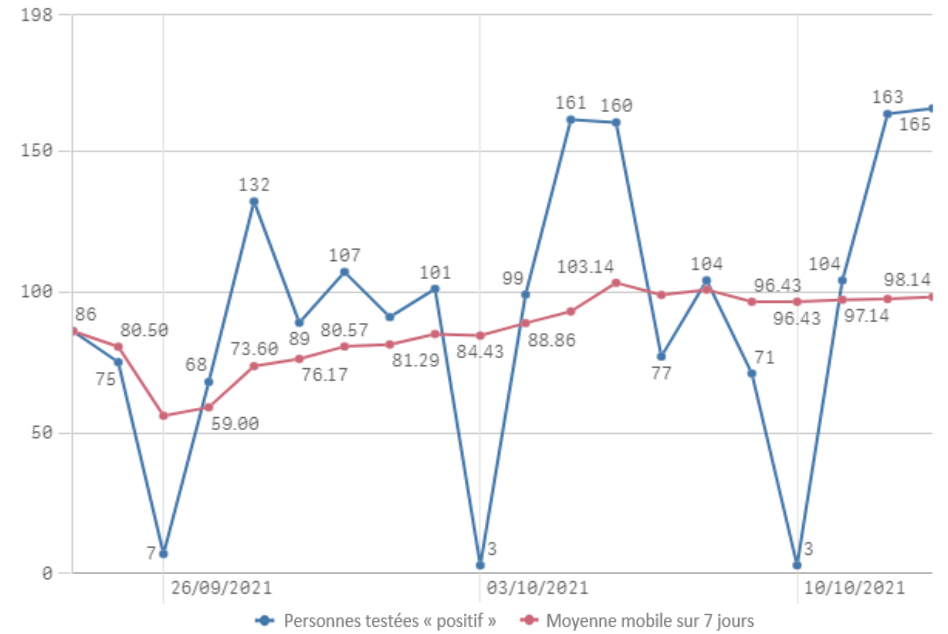
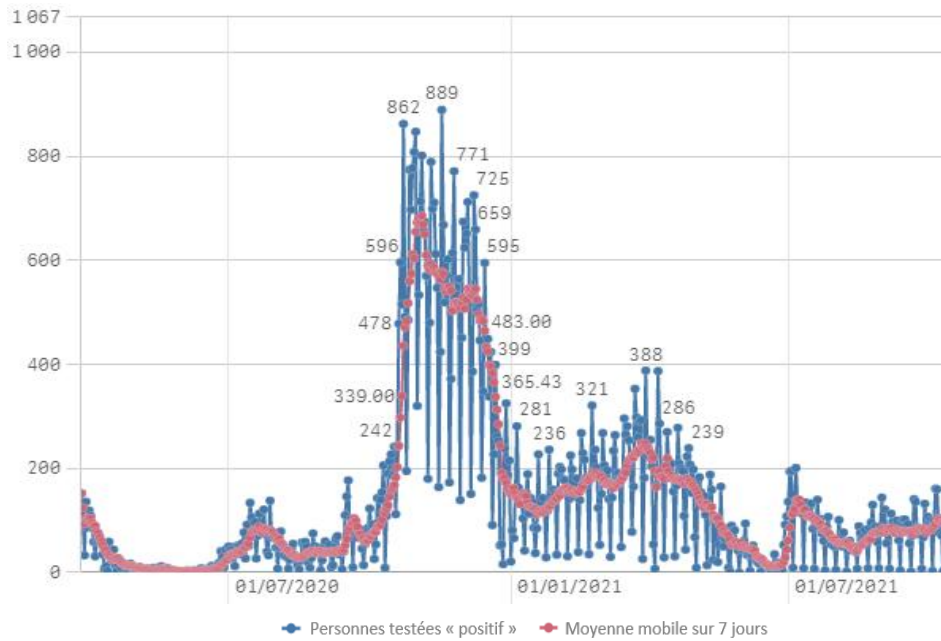
	Journée du 13.10.2021
Nombre d'infections actives	1 428
Nombre de personnes guéries	77 362
Taux de reproduction effectif (RT eff)	1,01

- TAUX DE POSITIVITÉ -

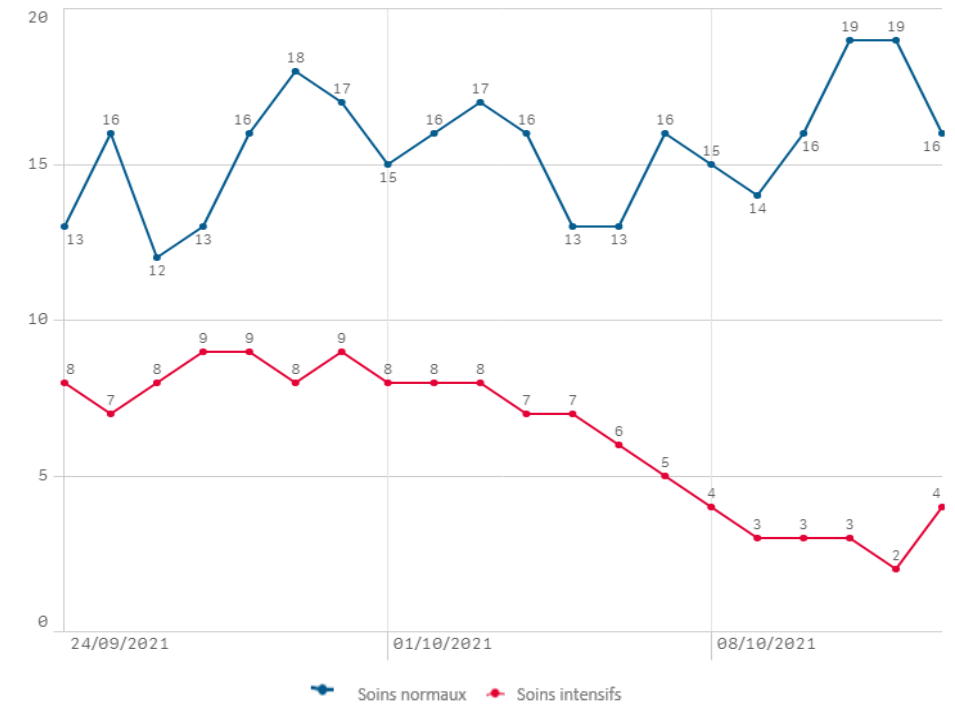
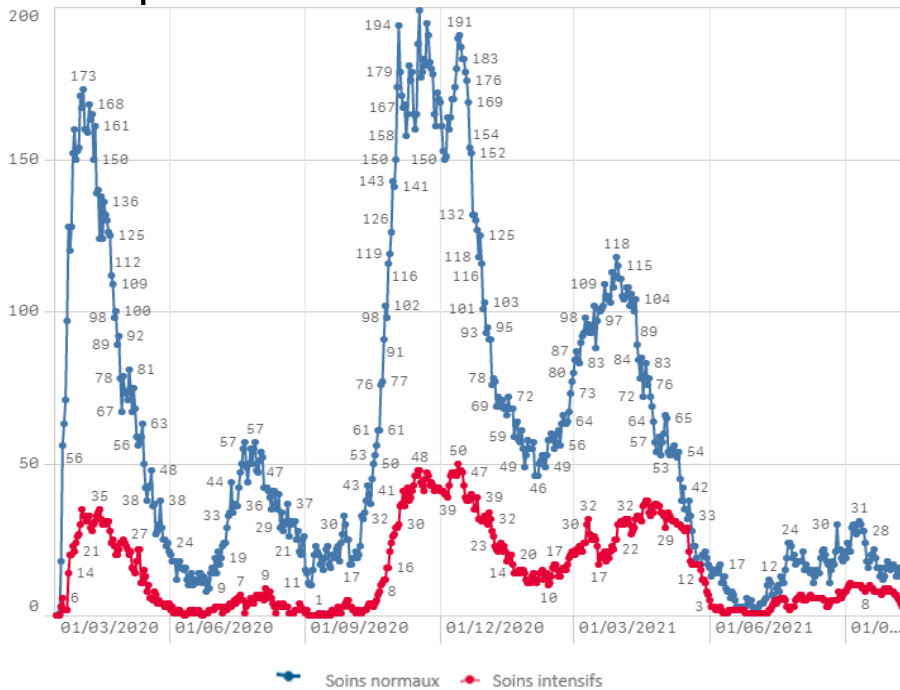
	Journée du 13.10.2021
Taux de positivité sur tous les tests effectués	5,84
Taux de positivité sur les tests effectués sur ordonnance et dans le cadre du contact tracing	5,84
Taux de positivité sur les tests effectués dans le cadre du LST	0,00



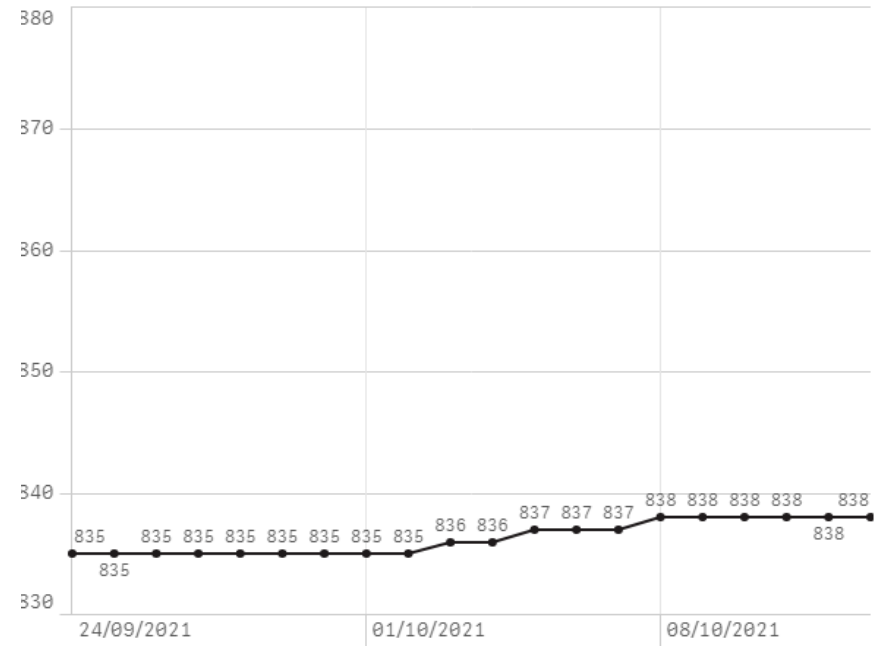
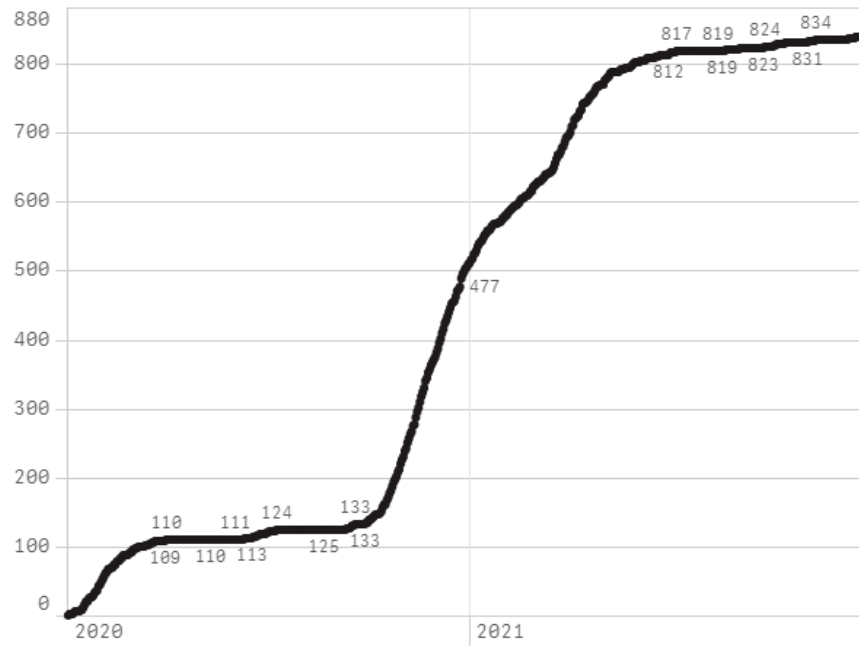
Nombre de personnes testées positives au COVID-19



Hospitalisations



Décès



Taux de positivité

