

# CORONAVIRUS – RAPPORT JOURNALIER

## - TESTING PCR -

### JOURNÉE DU 14.10.2021

	Nombre total	Par 100.000 habitants <sup>1</sup>
<b>Nombre de tests PCR Effectués</b>	<b>2 552</b>	<b>402</b>
sur ordonnance	1 798	283
dans le cadre du Large Scale Testing <sup>2</sup> et autres <sup>3</sup>	0	0
via un voucher aéroport <sup>4</sup>	0	0
dans le cadre du Contact Tracing	753	119
<b>Personnes testées positives à la COVID-19</b>	<b>91</b>	<b>14,34</b>
sur ordonnance	36	5,67
dans le cadre du Large Scale Testing <sup>2</sup> et autres <sup>3</sup>	0	0,00
via un voucher aéroport <sup>4</sup>	0	0,00
dans le cadre du Contact Tracing <sup>5</sup>	55	8,67

### TOTAL

	Nombre total	Par 100.000 habitants <sup>1</sup>
	<b>3 554 740</b>	<b>560 040</b>
	993 329	156 496
	2 144 649	337 884
	80 893	12 744
	335 869	52 915
	<b>79 720</b>	<b>12 559,67</b>
	31 955	5 034,42
	7 743	1 219,89
	686	108,08
	39 336	6 197,28

<sup>1</sup> Calculé sur base des résidents

<sup>2</sup> Premier test effectué le 19/05/2020

<sup>3</sup> Autres: touristes entrants, déplacements vers l'étranger

<sup>4</sup> Premier test effectué le 29/05/2020

<sup>5</sup> Il s'agit de personnes déjà mises en quarantaine

## - HOSPITALISATIONS -

	Journée du 14.10.2021
Hospitalisations de patients Covid confirmés en soins normaux (SN)	16
Hospitalisations de patients Covid suspects en soins normaux (SN)	0
Hospitalisations de patients Covid en isolement en soins normaux (SN)*	4
Hospitalisations de patients Covid confirmés en soins intensifs (SI)	3
Hospitalisations de patients Covid suspects en soins intensifs (SI)	0
Hospitalisations de patients Covid en isolement en soins intensifs (SI)*	0

\* Les patients Covid-19 en isolement sont des patients dont le motif d'hospitalisation n'est pas "Covid-19", mais qui ont une PCR SARS-COV-2 positive et bénéficient de mesures d'isolement.

# - VACCINATIONS -

	Journée du 14.10.2021	Total	Schéma vaccinal complet
Personnes vaccinées - Dose 1	484	423 343	38 527
Personnes vaccinées - Dose 2	368	372 874	372 875
<b>Total des doses administrées</b>	<b>852</b>	<b>796 217</b>	<b>411 402</b>

	Journée du 14.10.2021 Dose 1	Journée du 14.10.2021 Dose 2	Total
<b>Nombre de doses administrées par site</b>	<b>484</b>	<b>368</b>	<b>796 217</b>
au Centre de vaccination Luxexpo (Luxembourg-Kirchberg)	0	0	79 675
au Centre de vaccination VICTOR HUGO - Limpertsberg	256	255	223 197
au Centre de vaccination Esch/Belval	0	0	153 639
au Centre de vaccination Mondorf	0	0	80 393
au Centre de vaccination Ettelbruck	0	0	126 529
au Centre de vaccination Luxembourg Air Rescue - Findel	0	0	81 595
par les équipes mobiles	83	6	23 372
dans les hôpitaux	0	0	20 443
dans les cabinets médicaux	145	107	7 374

## - DÉCÈS -

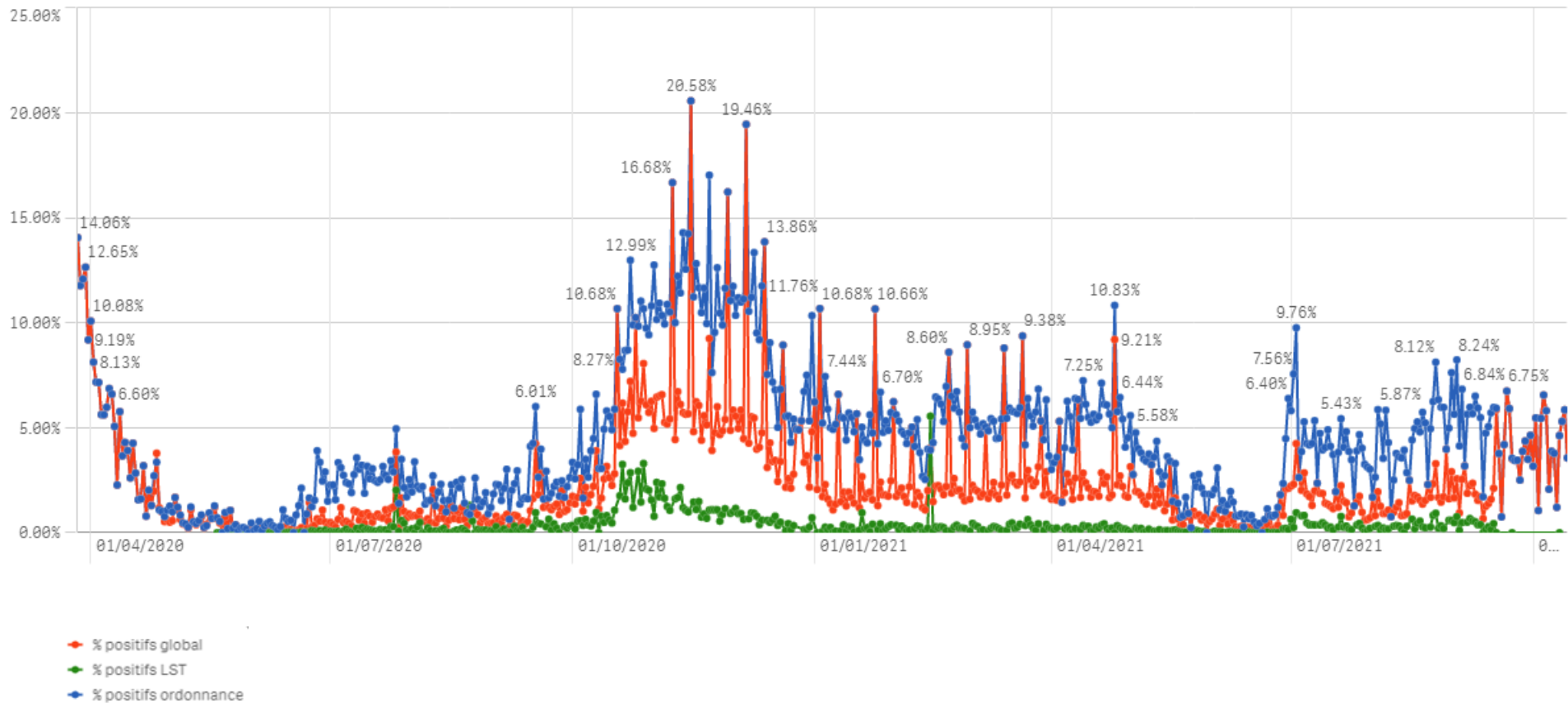
	Journée du 14.10.2021	Total
Nombre de décès	1	839

## - SUIVI DE LA PANDÉMIE -

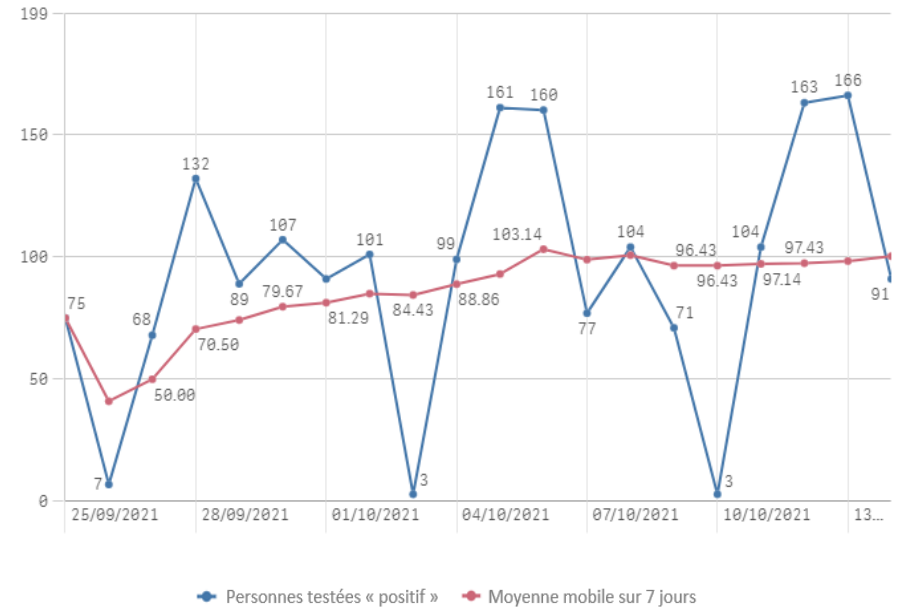
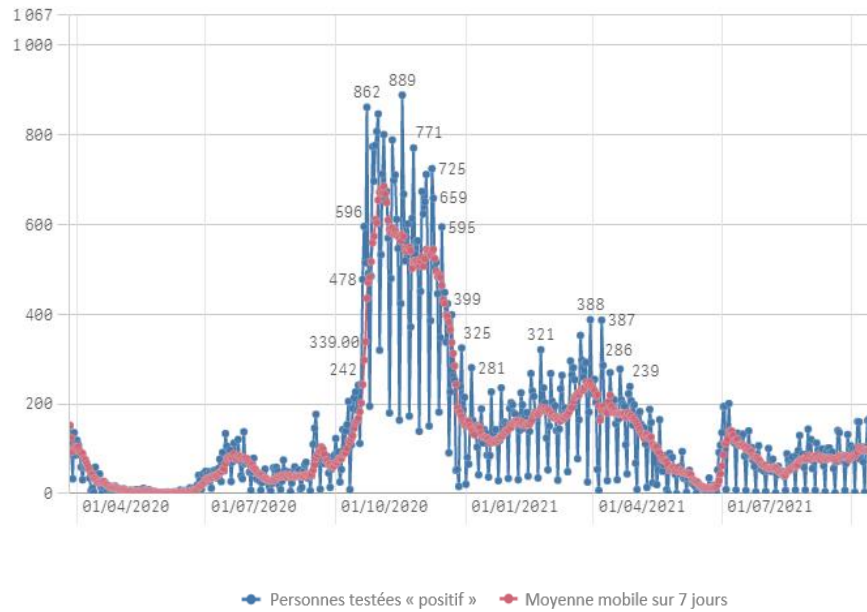
	Journée du 14.10.2021
Nombre d'infections actives	1 434
Nombre de personnes guéries	77 447
Taux de reproduction effectif (RT eff)	1,01

# - TAUX DE POSITIVITÉ -

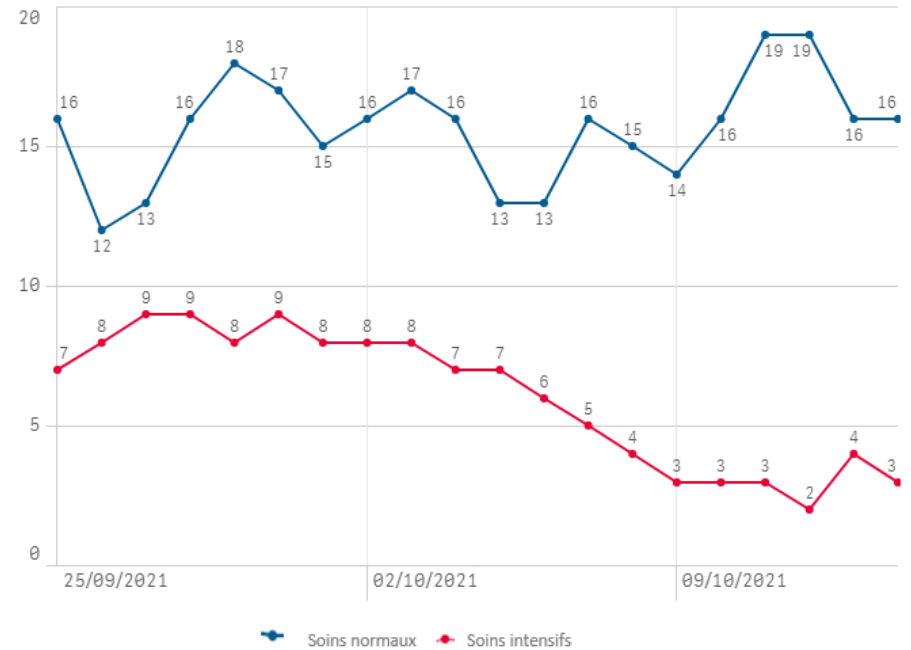
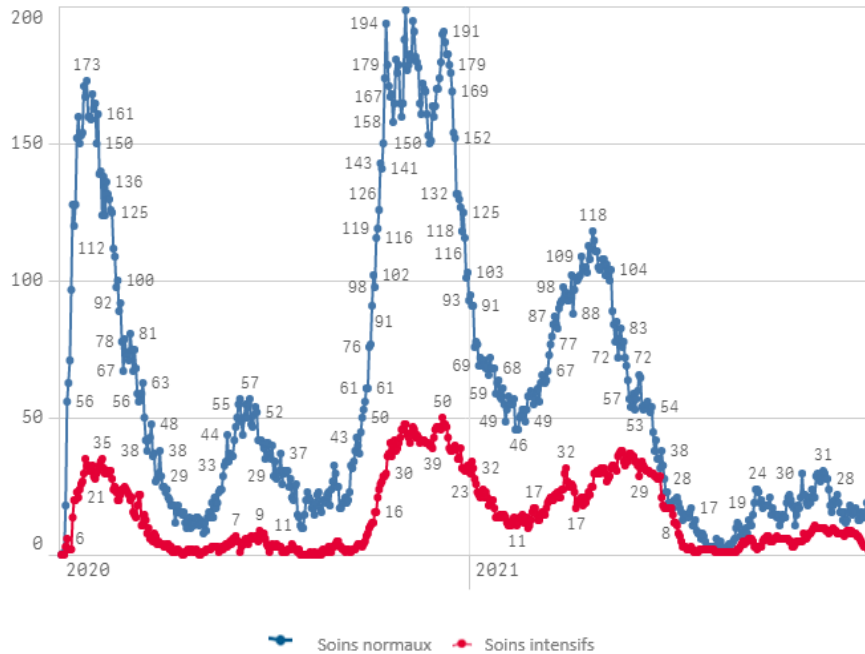
	Journée du 14.10.2021
Taux de positivité sur tous les tests effectués	3,57
Taux de positivité sur les tests effectués sur ordonnance et dans le cadre du contact tracing	3,57
Taux de positivité sur les tests effectués dans le cadre du LST	0,00



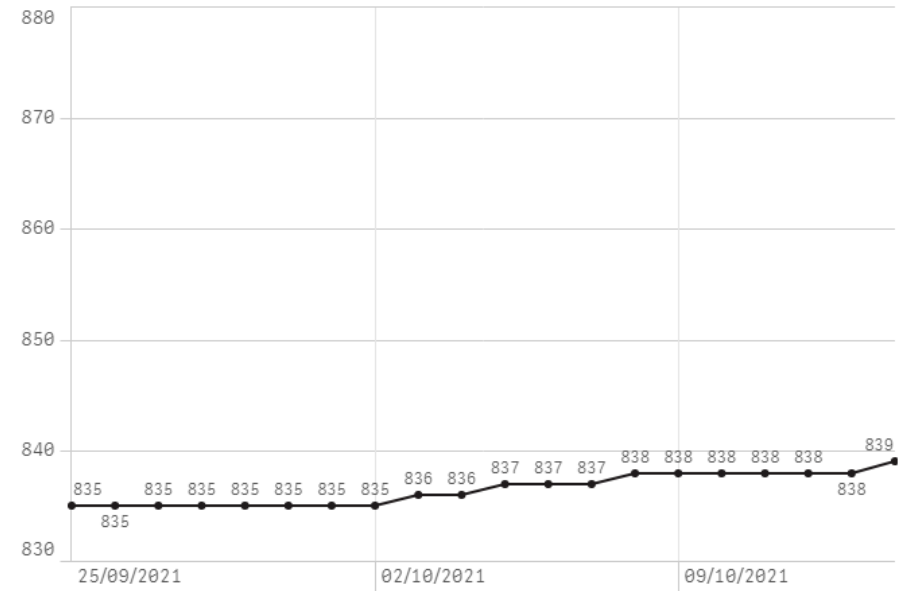
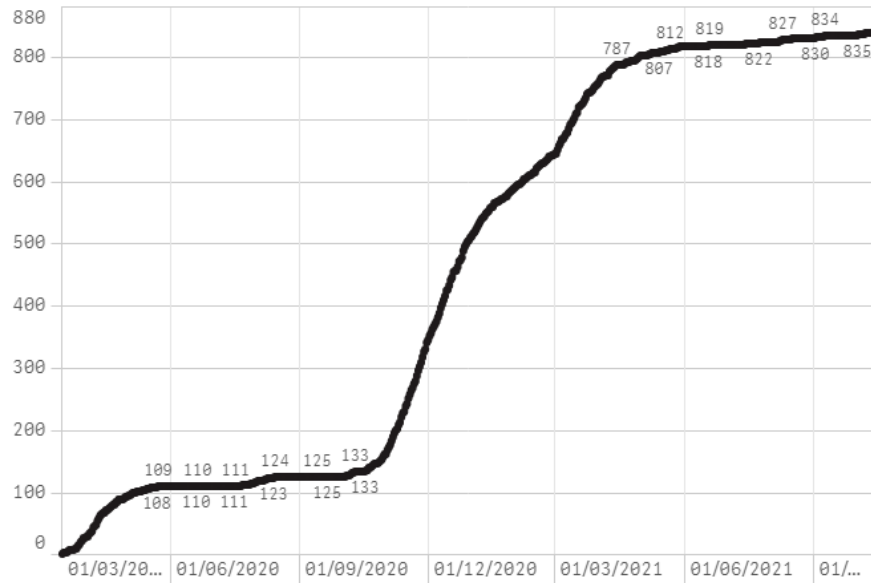
## Nombre de personnes testées positives au COVID-19



## Hospitalisations



## Décès



## Taux de positivité

