

CORONAVIRUS – RAPPORT JOURNALIER

- TESTING PCR -

JOURNÉE DU 19.10.2021

	Nombre total	Par 100.000 habitants ¹
Nombre de tests PCR Effectués	3 286	518
sur/sans ordonnance	2 452	386
dans le cadre du Large Scale Testing ² et autres ³	0	0
via un voucher aéroport ⁴	0	0
dans le cadre du Contact Tracing	834	131
Personnes testées positives à la COVID-19	246	38,76
sur/sans ordonnance	107	16,86
dans le cadre du Large Scale Testing ² et autres ³	0	0,00
via un voucher aéroport ⁴	0	0,00
dans le cadre du Contact Tracing ⁵	139	21,90

TOTAL

	Nombre total	Par 100.000 habitants ¹
	3 565 994	561 813
	1 001 899	157 846
	2 144 649	337 884
	80 893	12 744
	338 553	53 338
	80 331	12 655,93
	32 203	5 073,50
	7 743	1 219,89
	686	108,08
	39 699	6 254,47

¹ Calculé sur base des résidents

² Premier test effectué le 19/05/2020

³ Autres: touristes entrants, déplacements vers l'étranger

⁴ Premier test effectué le 29/05/2020

⁵ Il s'agit de personnes déjà mises en quarantaine

- HOSPITALISATIONS -

	Journée du 19.10.2021
Hospitalisations de patients Covid confirmés en soins normaux (SN)	16
Hospitalisations de patients Covid suspects en soins normaux (SN)	1
Hospitalisations de patients Covid en isolement en soins normaux (SN)*	7
Hospitalisations de patients Covid confirmés en soins intensifs (SI)	7
Hospitalisations de patients Covid suspects en soins intensifs (SI)	0
Hospitalisations de patients Covid en isolement en soins intensifs (SI)*	0

* Les patients Covid-19 en isolement sont des patients dont le motif d'hospitalisation n'est pas "Covid-19", mais qui ont une PCR SARS-COV-2 positive et bénéficient de mesures d'isolement.

- VACCINATIONS -

	Journée du 19.10.2021	Total	Schéma vaccinal complet
Personnes vaccinées - Dose 1	723	426 349	38 948
Personnes vaccinées - Dose 2	458	374 284	374 285
Total des doses administrées	1 181	800 633	413 233

	Journée du 19.10.2021 Dose 1	Journée du 19.10.2021 Dose 2	Total
Nombre de doses administrées par site	723	458	800 633
au Centre de vaccination Luxexpo (Luxembourg-Kirchberg)	0	0	79 675
au Centre de vaccination VICTOR HUGO - Limpertsberg	256	348	225 045
au Centre de vaccination Esch/Belval	175	9	154 184
au Centre de vaccination Mondorf	0	0	80 398
au Centre de vaccination Ettelbruck	94	13	126 901
au Centre de vaccination Luxembourg Air Rescue - Findel	0	0	81 596
par les équipes mobiles	103	8	24 218
dans les hôpitaux	0	0	20 443
dans les cabinets médicaux	95	80	8 173

- DÉCÈS -

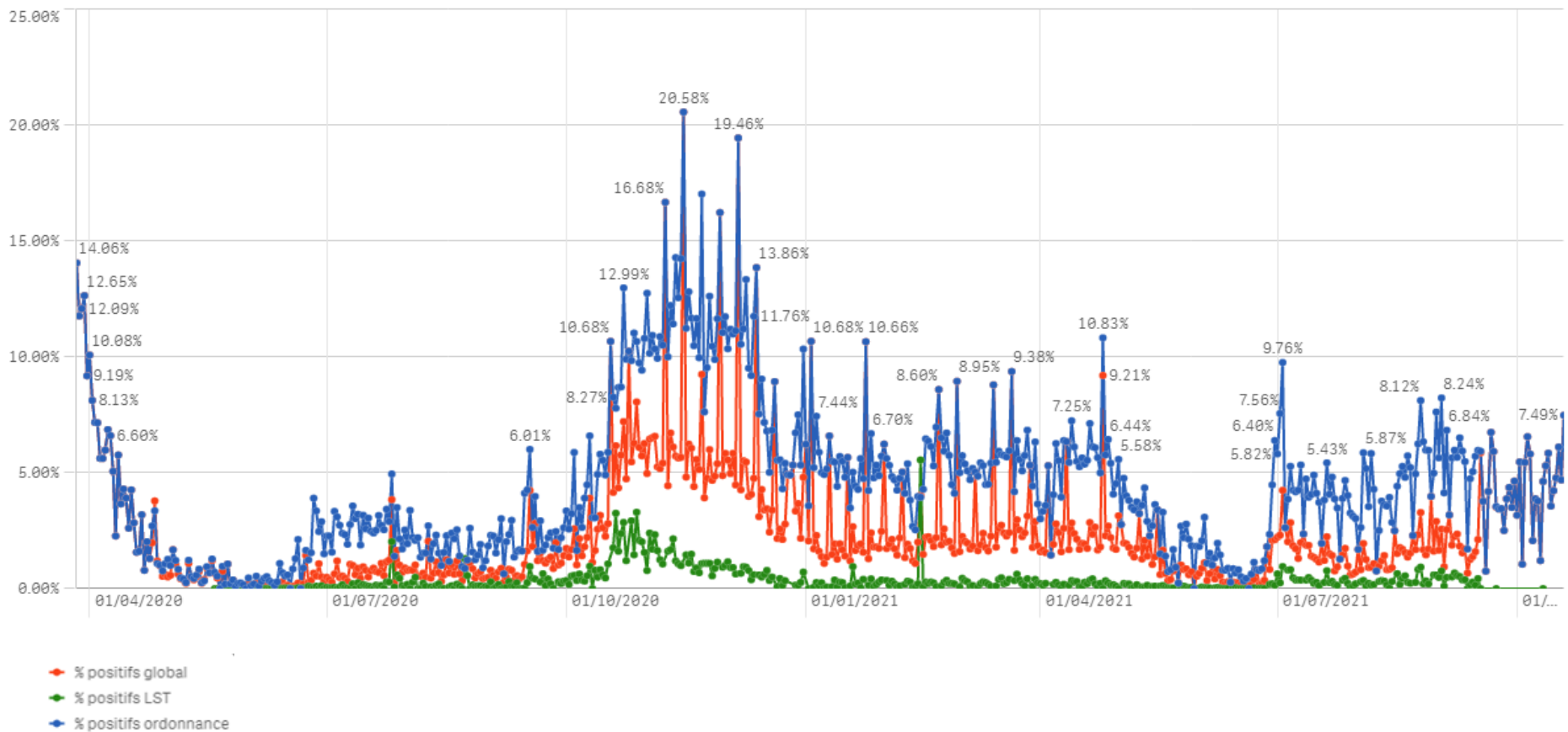
	Journée du 19.10.2021	Total
Nombre de décès	2	842

- SUIVI DE LA PANDÉMIE -

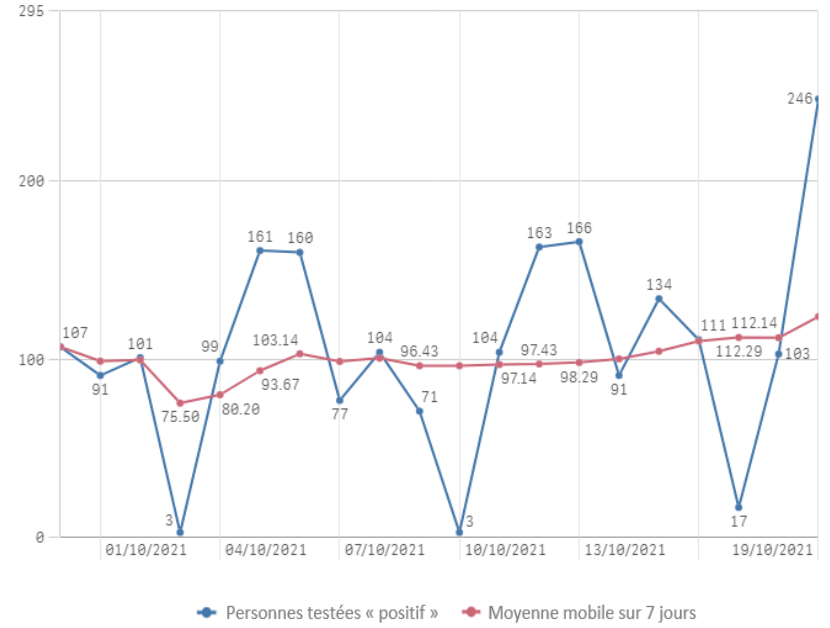
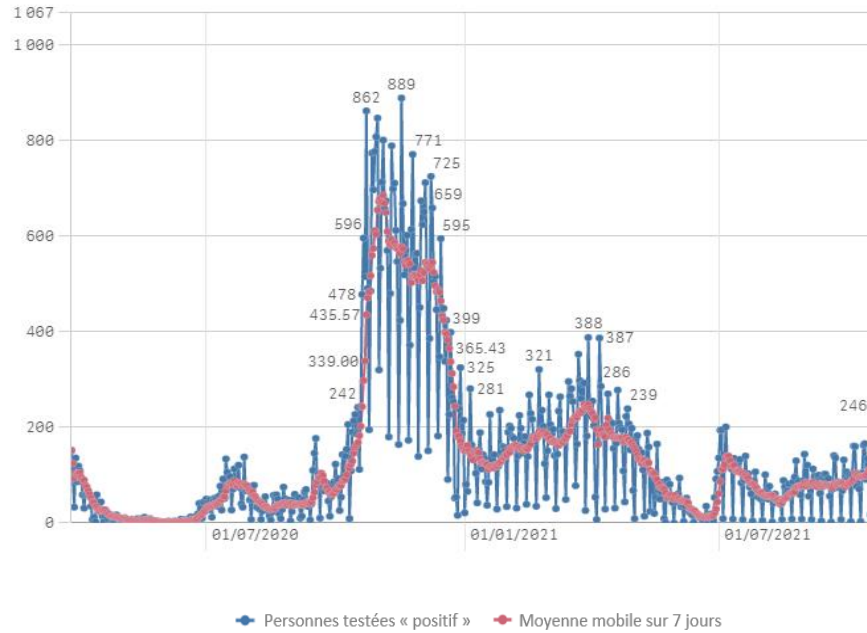
	Journée du 19.10.2021
Nombre d'infections actives	1 637
Nombre de personnes guéries	77 852
Taux de reproduction effectif (RT eff)	1,06

- TAUX DE POSITIVITÉ -

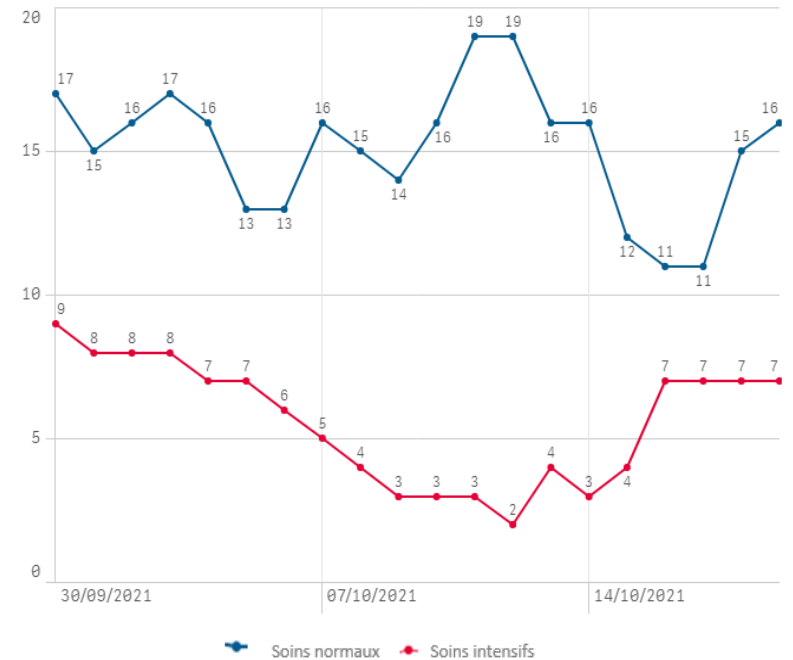
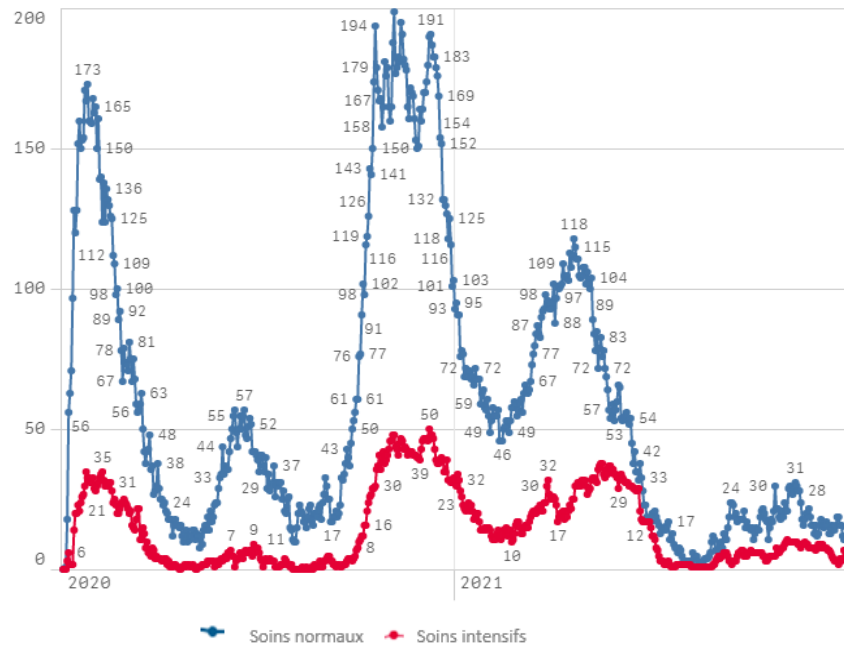
	Journée du 19.10.2021
Taux de positivité sur tous les tests effectués	7,49
Taux de positivité sur les tests effectués sur ordonnance et dans le cadre du contact tracing	7,49
Taux de positivité sur les tests effectués dans le cadre du LST	0,00



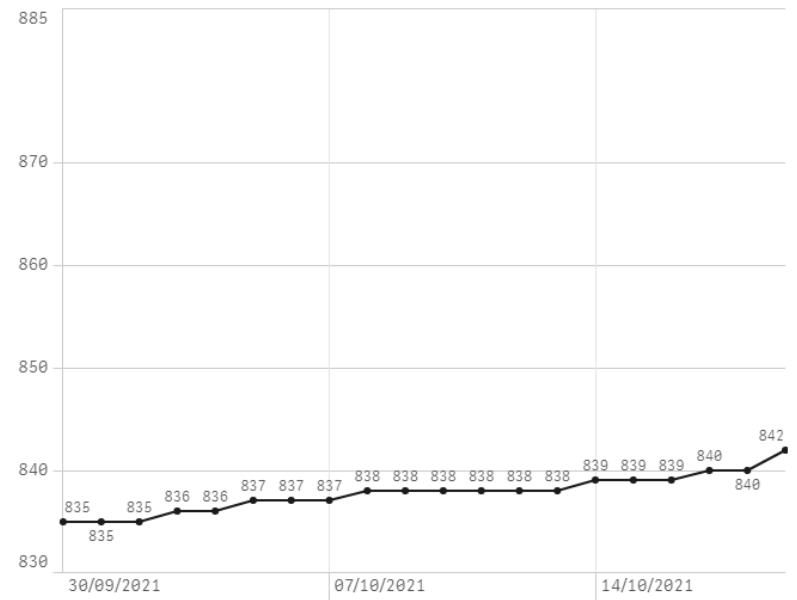
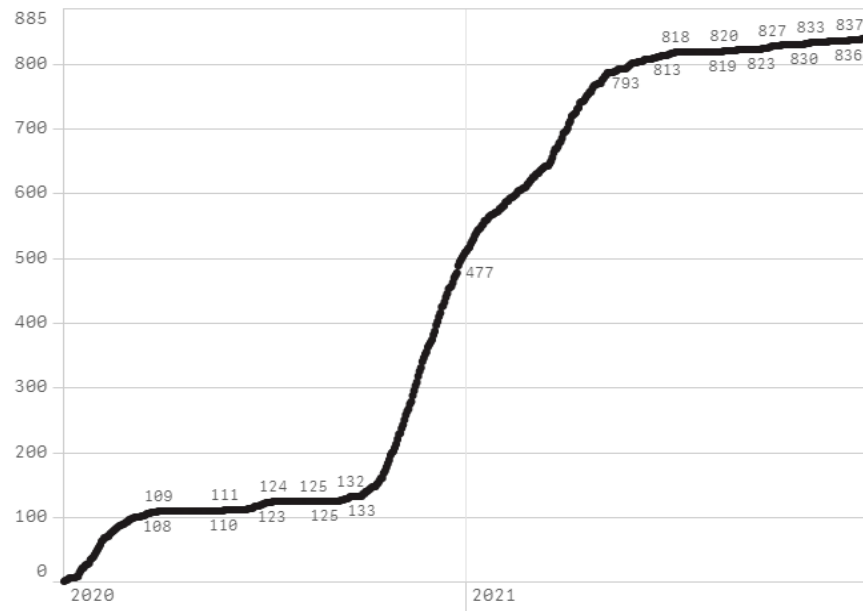
Nombre de personnes testées positives au COVID-19



Hospitalisations



Décès



Taux de positivité

