

CORONAVIRUS – RAPPORT JOURNALIER

- TESTING PCR -

JOURNÉE DU 28.10.2021

	Nombre total	Par 100.000 habitants ¹
Nombre de tests PCR Effectués	4 013	632
sur/sans ordonnance	2 835	447
dans le cadre du Large Scale Testing ² et autres ³	0	0
via un voucher aéroport ⁴	0	0
dans le cadre du Contact Tracing	1 178	186
Personnes testées positives à la COVID-19	182	28,67
sur/sans ordonnance	88	13,86
dans le cadre du Large Scale Testing ² et autres ³	0	0,00
via un voucher aéroport ⁴	0	0,00
dans le cadre du Contact Tracing ⁵	94	14,81

TOTAL

	Nombre total	Par 100.000 habitants ¹
	3 591 011	565 754
	1 019 563	160 629
	2 144 697	337 891
	80 893	12 744
	345 858	54 489
	81 683	12 868,94
	32 808	5 168,81
	7 743	1 219,89
	686	108,08
	40 446	6 372,16

¹ Calculé sur base des résidents

² Premier test effectué le 19/05/2020

³ Autres: touristes entrants, déplacements vers l'étranger

⁴ Premier test effectué le 29/05/2020

⁵ Il s'agit de personnes déjà mises en quarantaine

- HOSPITALISATIONS -

	Journée du 28.10.2021
Hospitalisations de patients Covid confirmés en soins normaux (SN)	21 + 1 patient de Belgique
Hospitalisations de patients Covid suspects en soins normaux (SN)	1
Hospitalisations de patients Covid en isolement en soins normaux (SN)*	6
Hospitalisations de patients Covid confirmés en soins intensifs (SI)	11
Hospitalisations de patients Covid suspects en soins intensifs (SI)	0
Hospitalisations de patients Covid en isolement en soins intensifs (SI)*	0

* Les patients Covid-19 en isolement sont des patients dont le motif d'hospitalisation n'est pas "Covid-19", mais qui ont une PCR SARS-COV-2 positive et bénéficient de mesures d'isolement.

- VACCINATIONS -

	Journée du 28.10.2021	Total	Schéma vaccinal complet
Personnes vaccinées - Dose 1	817	432 539	39 514
Personnes vaccinées - Dose 2	1 203	380 622	380 889
Total des doses administrées	2 020	813 161	420 403

	Journée du 28.10.2021 Dose 1	Journée du 28.10.2021 Dose 2	Total
Nombre de doses administrées par site	817	1 203	813 161
au Centre de vaccination Luxexpo (Luxembourg-Kirchberg)	0	0	79 670
au Centre de vaccination VICTOR HUGO - Limpertsberg	210	500	229 519
au Centre de vaccination Esch/Belval	148	248	156 484
au Centre de vaccination Mondorf	0	0	80 395
au Centre de vaccination Ettelbruck	82	295	128 861
au Centre de vaccination Luxembourg Air Rescue - Findel	0	0	81 592
par les équipes mobiles	250	8	26 136
dans les hôpitaux	0	0	20 446
dans les cabinets médicaux	127	152	10 058

- DÉCÈS -

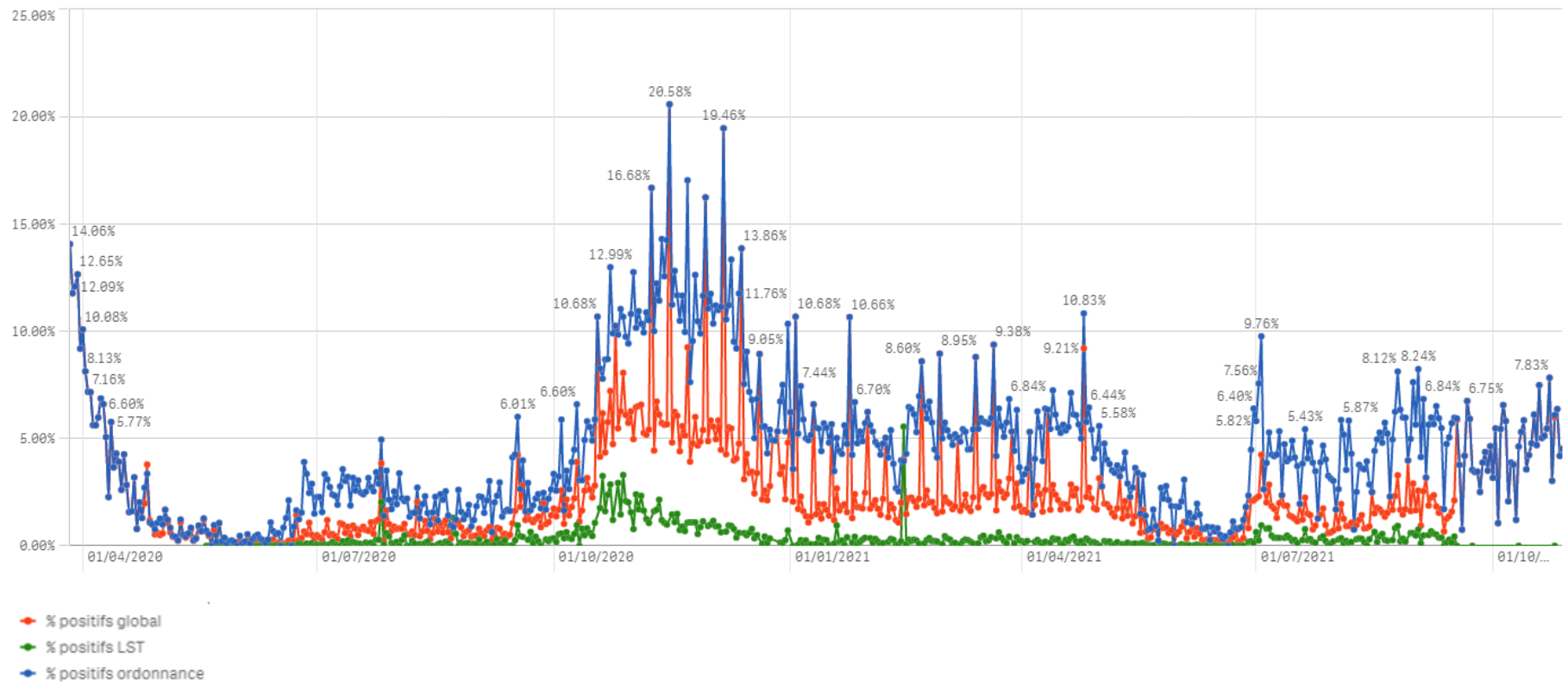
	Journée du 28.10.2021	Total
Nombre de décès	0	843

- SUIVI DE LA PANDÉMIE -

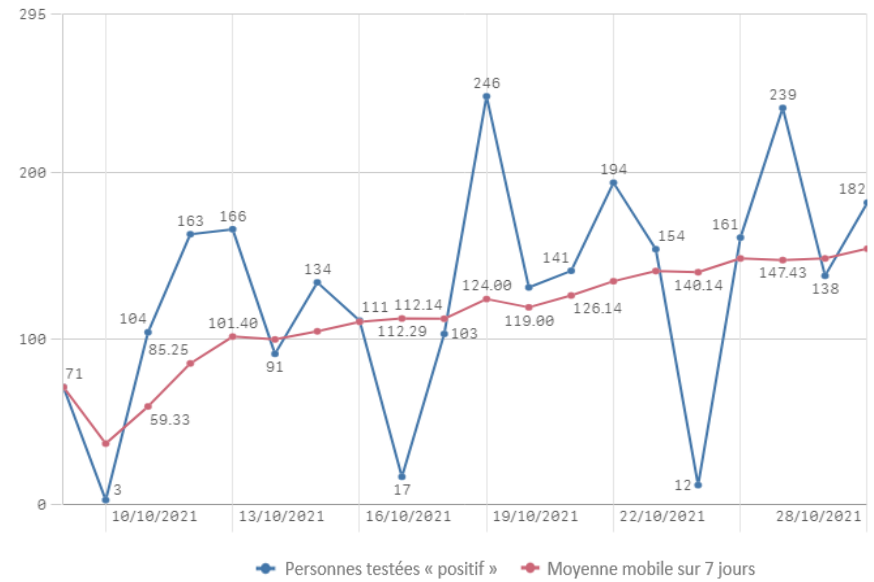
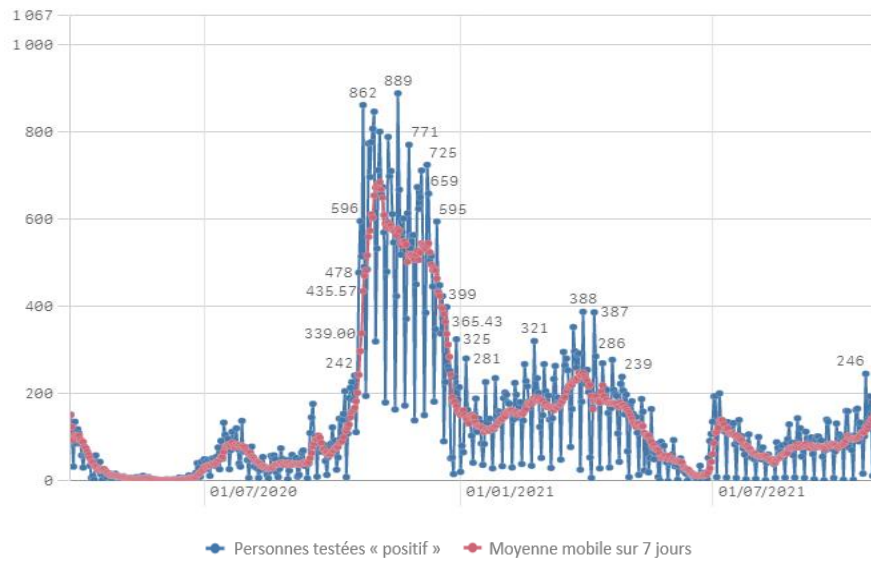
	Journée du 28.10.2021
Nombre d'infections actives	1 981
Nombre de personnes guéries	78 859
Taux de reproduction effectif (RT eff)	1,06

- TAUX DE POSITIVITÉ -

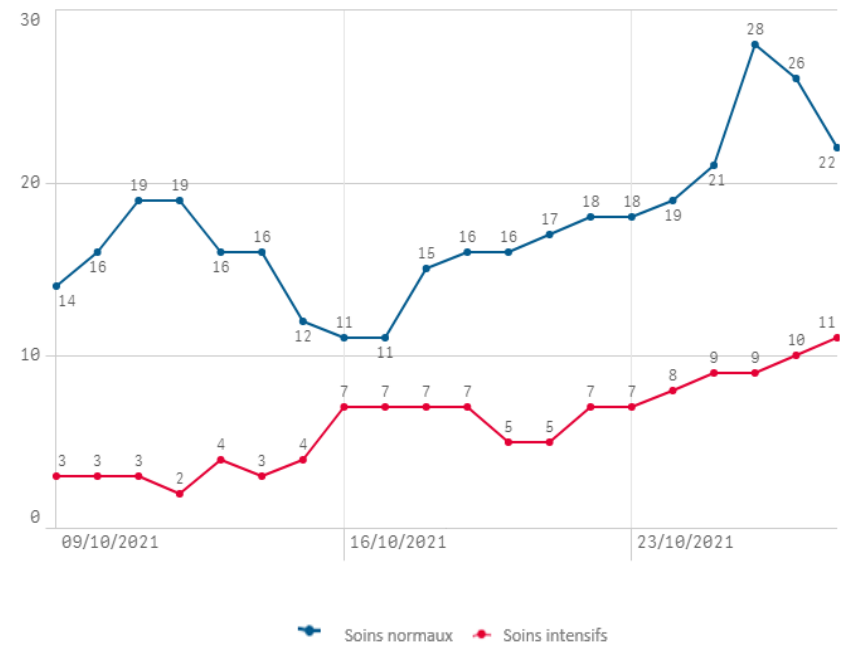
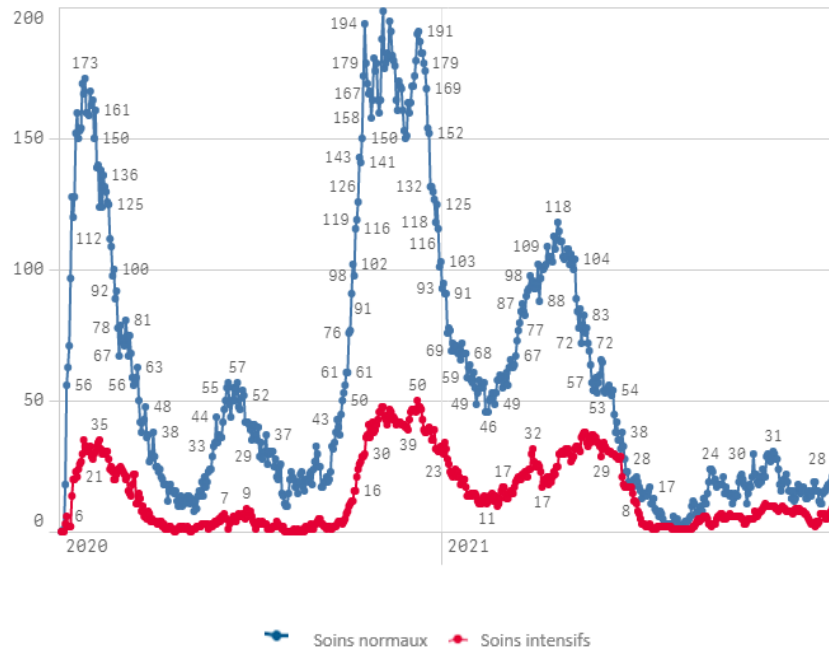
	Journée du 28.10.2021
Taux de positivité sur tous les tests effectués	4,54
Taux de positivité sur les tests effectués sur ordonnance et dans le cadre du contact tracing	4.54
Taux de positivité sur les tests effectués dans le cadre du LST	0,00



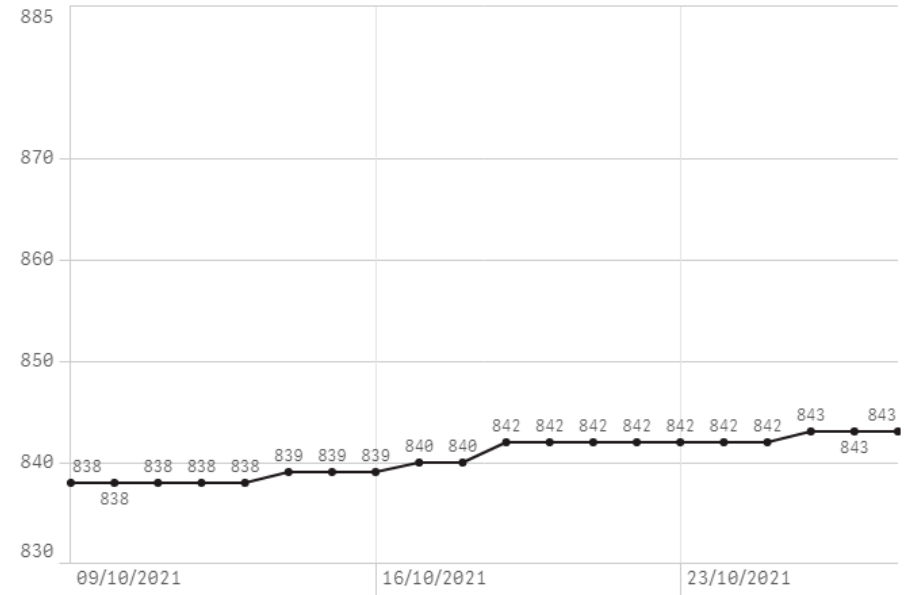
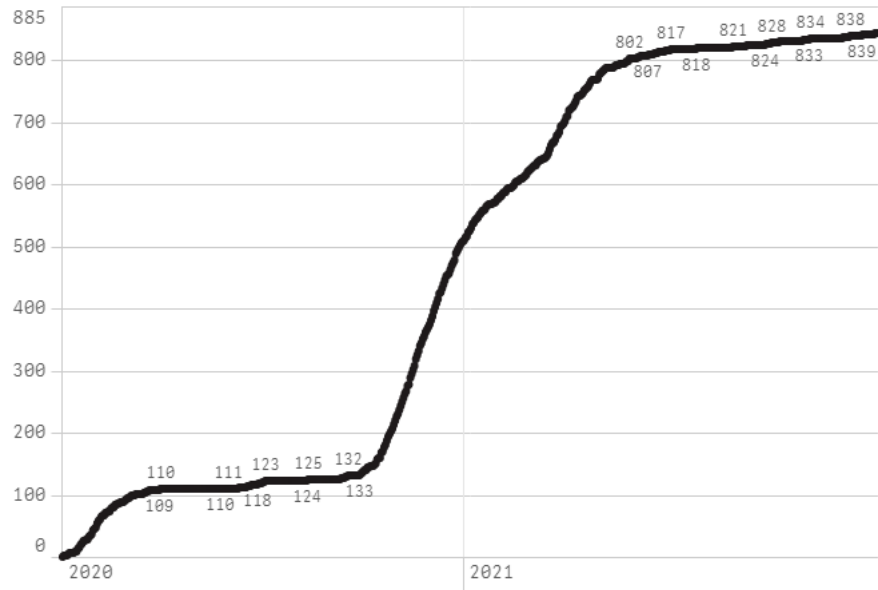
Nombre de personnes testées positives au COVID-19



Hospitalisations



Décès



Taux de positivité

