

CORONAVIRUS – RAPPORT JOURNALIER

- TESTING PCR -

JOURNÉE DU 03.11.2021

	Nombre total	Par 100.000 habitants ¹
Nombre de tests PCR Effectués	4 569	720
sur/sans ordonnance	3 205	505
dans le cadre du Large Scale Testing ² et autres ³	0	0
via un voucher aéroport ⁴	0	0
dans le cadre du Contact Tracing	1 364	215
Personnes testées positives à la COVID-19	432	68,06
sur/sans ordonnance	185	29,15
dans le cadre du Large Scale Testing ² et autres ³	0	0,00
via un voucher aéroport ⁴	0	0,00
dans le cadre du Contact Tracing ⁵	247	38,91

TOTAL

	Nombre total	Par 100.000 habitants ¹
Nombre de tests PCR Effectués	3 605 181	567 987
sur/sans ordonnance	1 030 084	162 287
dans le cadre du Large Scale Testing ² et autres ³	2 144 697	337 891
via un voucher aéroport ⁴	80 893	12 744
dans le cadre du Contact Tracing	349 507	55 064
Personnes testées positives à la COVID-19	82 623	13 017,03
sur/sans ordonnance	33 215	5 232,93
dans le cadre du Large Scale Testing ² et autres ³	7 743	1 219,89
via un voucher aéroport ⁴	686	108,08
dans le cadre du Contact Tracing ⁵	40 979	6 456,13

¹ Calculé sur base des résidents

² Premier test effectué le 19/05/2020

³ Autres: touristes entrants, déplacements vers l'étranger

⁴ Premier test effectué le 29/05/2020

⁵ Il s'agit de personnes déjà mises en quarantaine

- HOSPITALISATIONS -

	Journée du 03.11.2021
Hospitalisations de patients Covid confirmés en soins normaux (SN)	29 + 1 patient de Belgique
Hospitalisations de patients Covid suspects en soins normaux (SN)	2
Hospitalisations de patients Covid en isolement en soins normaux (SN)*	8
Hospitalisations de patients Covid confirmés en soins intensifs (SI)	13
Hospitalisations de patients Covid suspects en soins intensifs (SI)	0
Hospitalisations de patients Covid en isolement en soins intensifs (SI)*	0

* Les patients Covid-19 en isolement sont des patients dont le motif d'hospitalisation n'est pas "Covid-19", mais qui ont une PCR SARS-COV-2 positive et bénéficient de mesures d'isolement.

- VACCINATIONS -

	Journée du 03.11.2021	Total	Schéma vaccinal complet
Personnes vaccinées - Dose 1	759	435 658	39 636
Personnes vaccinées - Dose 2	202	377 688	377 689
Personnes vaccinées – Dose complémentaire par rapport à schéma complet	1 940	25 252	-
Total des doses administrées	2 901	838 598	417 325

	Journée du 03.11.2021 Dose 1	Journée du 03.11.2021 Dose 2	Journée du 03.11.2021 Dose complémentaire par rapport à schéma complet	Total
Nombre de doses administrées par site	759	202	1 940	838 598
au Centre de vaccination Luxexpo (Luxembourg-Kirchberg)	0	0	0	79 670
au Centre de vaccination VICTOR HUGO - Limpertsberg	290	116	829	237 604
au Centre de vaccination Esch/Belval	243	20	497	160 628
au Centre de vaccination Mondorf	126	8	343	131 618
au Centre de vaccination Ettelbruck	0	0	0	80 396
au Centre de vaccination Luxembourg Air Rescue - Findel	0	0	0	81 594
par les équipes mobiles	18	3	5	31 244
dans les hôpitaux	0	0	0	20 447
dans les cabinets médicaux	82	55	266	15 397

- DÉCÈS -

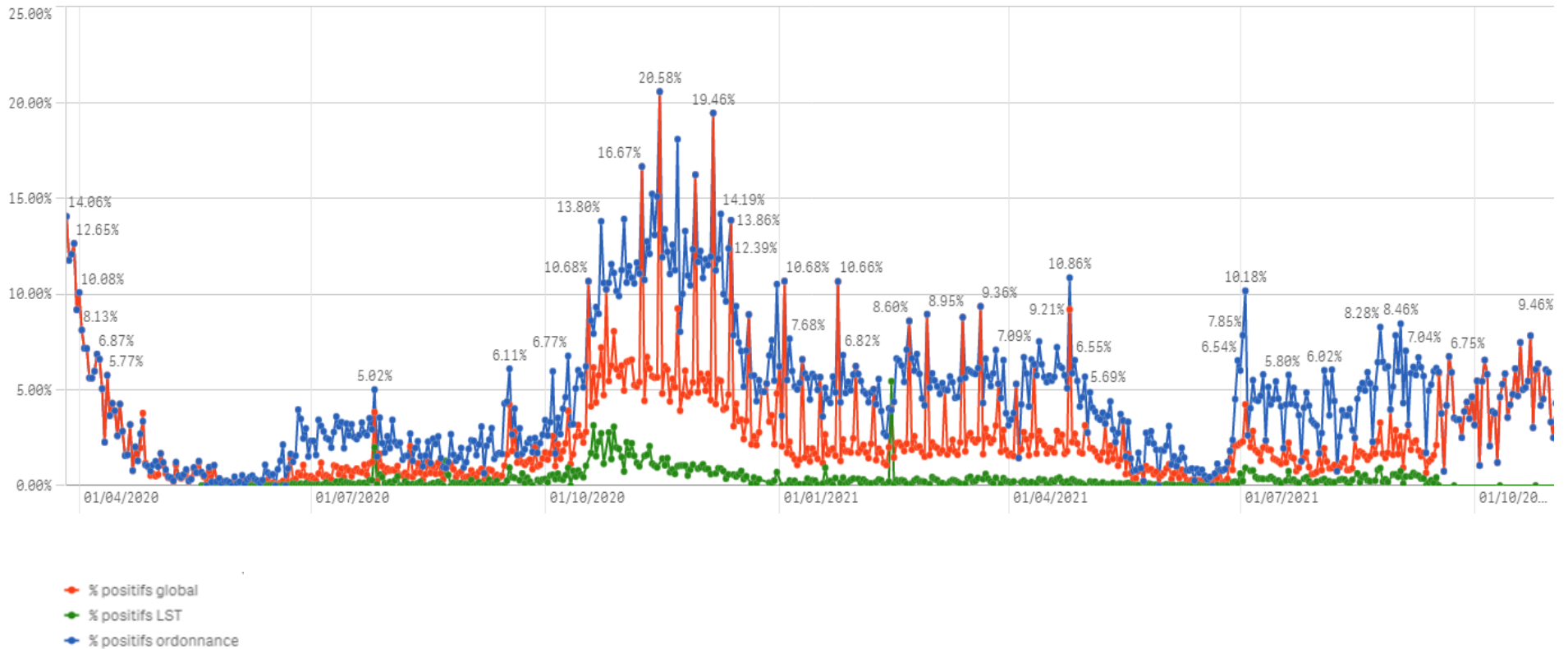
	Journée du 03.11.2021	Total
Nombre de décès	1	849

- SUIVI DE LA PANDÉMIE -

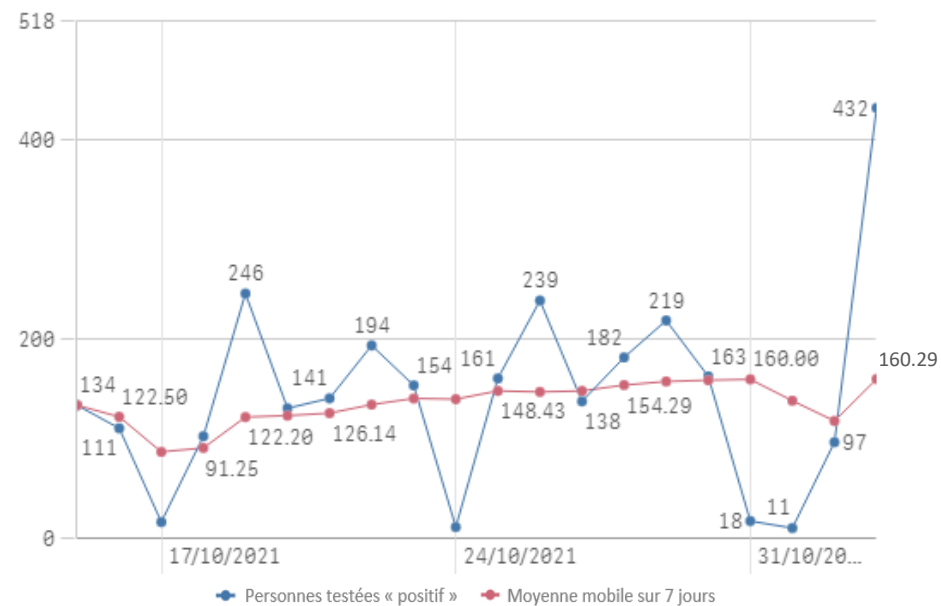
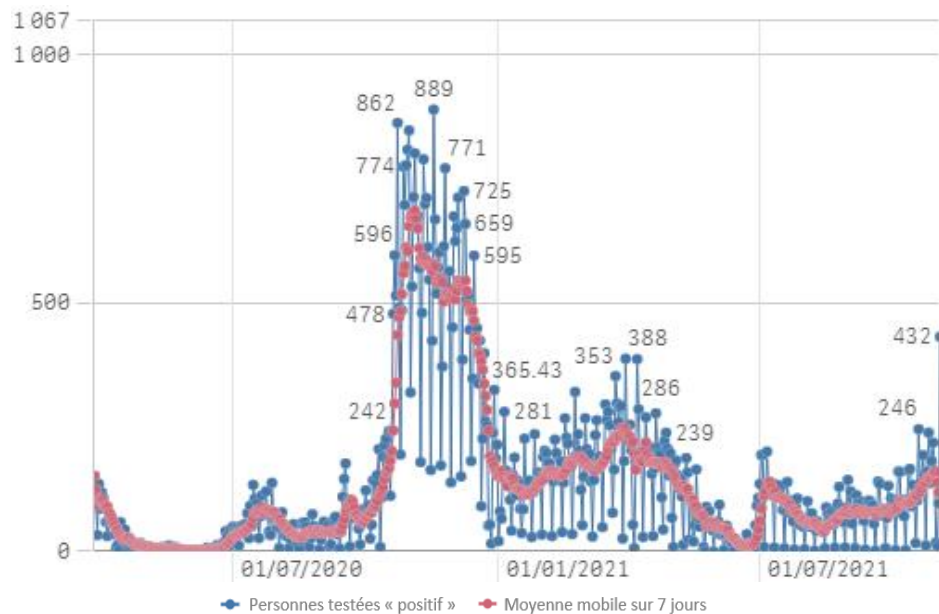
	Journée du 03.11.2021
Nombre d'infections actives	2 220
Nombre de personnes guéries	79 554
Taux de reproduction effectif (RT eff)	0,68

- TAUX DE POSITIVITÉ -

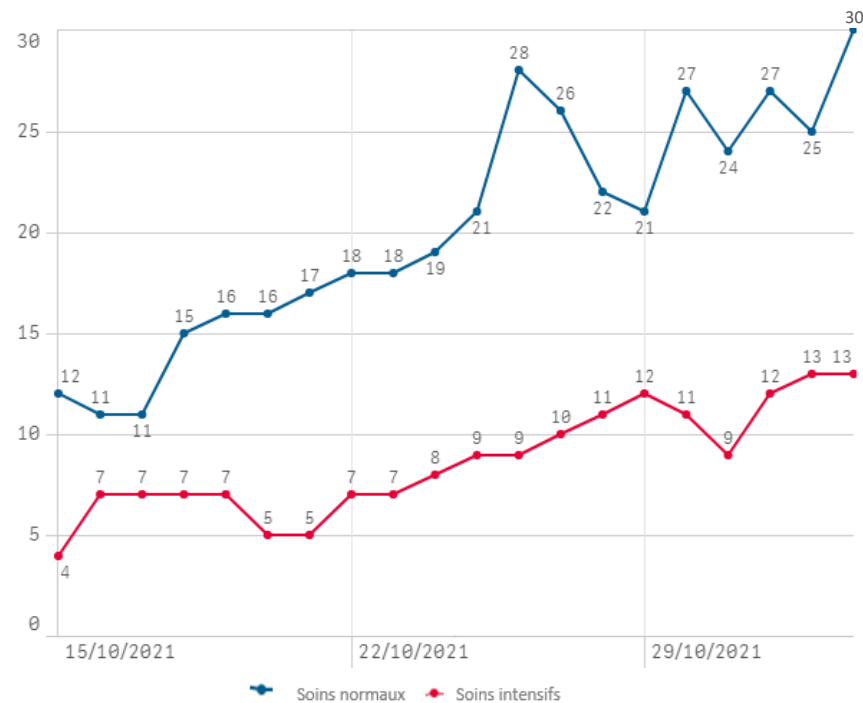
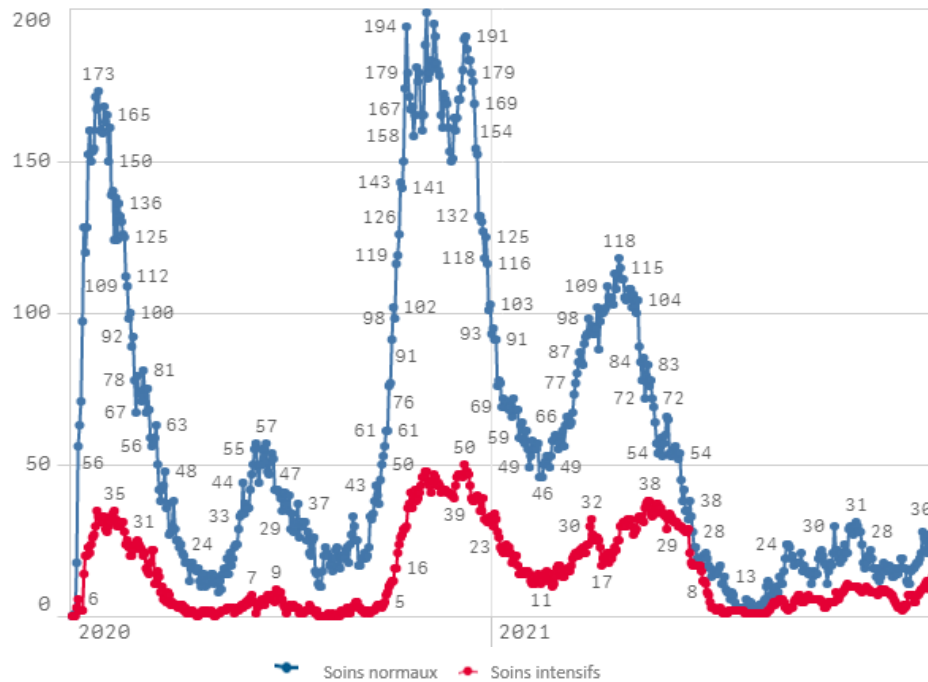
	Journée du 03.11.2021
Taux de positivité sur tous les tests effectués	9,46
Taux de positivité sur les tests effectués sur ordonnance et dans le cadre du contact tracing	9,46
Taux de positivité sur les tests effectués dans le cadre du LST	0,00



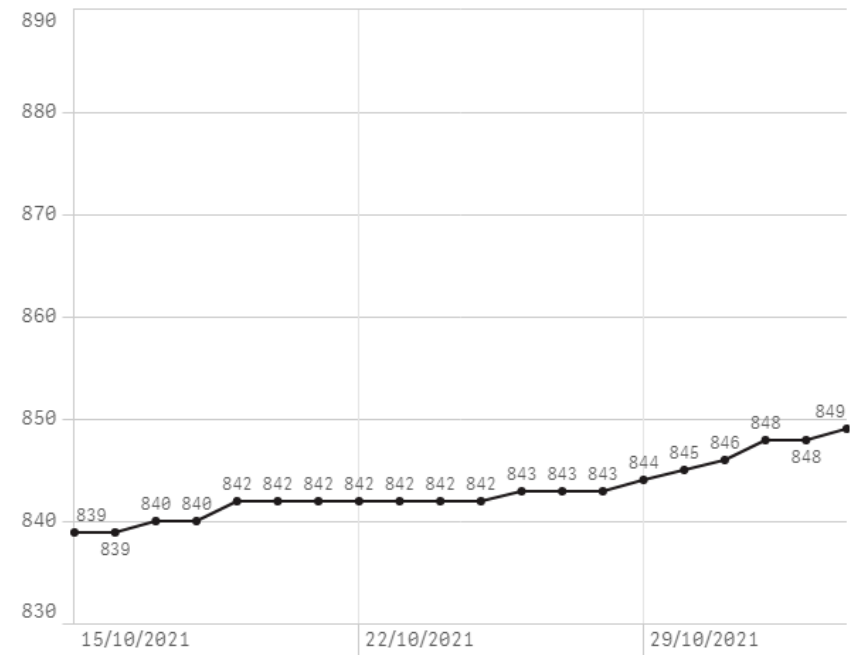
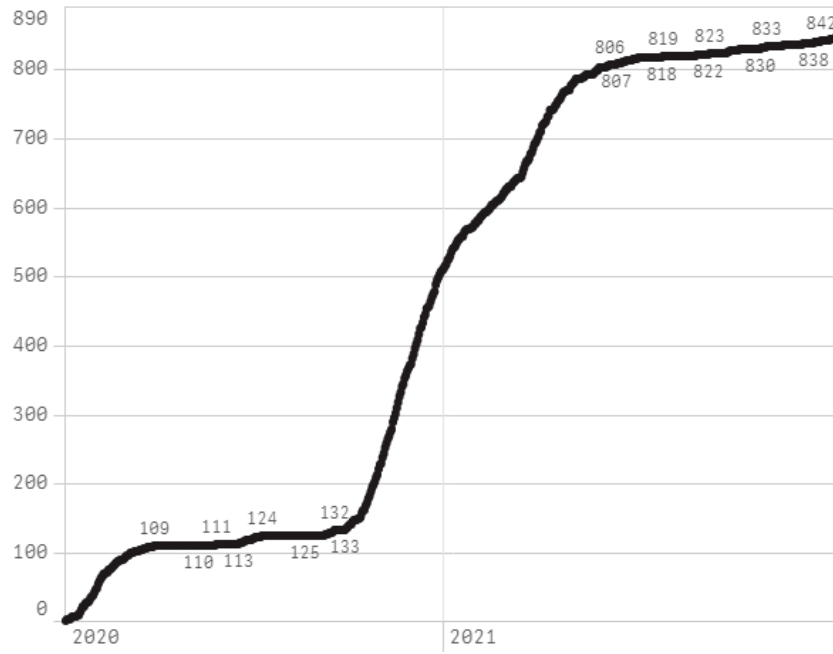
Nombre de personnes testées positives au COVID-19



Hospitalisations



Décès



Taux de positivité

