

CORONAVIRUS – RAPPORT JOURNALIER

- TESTING PCR -

JOURNÉE DU 16.11.2021

	Nombre total	Par 100.000 habitants ¹
Nombre de tests PCR Effectués	4 613	727
sur/sans ordonnance	3 485	549
dans le cadre du Large Scale Testing ² et autres ³	0	0
via un voucher aéroport ⁴	0	0
dans le cadre du Contact Tracing	1 128	178
Personnes testées positives à la COVID-19	491	77,36
sur/sans ordonnance	335	52,78
dans le cadre du Large Scale Testing ² et autres ³	0	0,00
via un voucher aéroport ⁴	0	0,00
dans le cadre du Contact Tracing ⁵	156	24,58

TOTAL

	Nombre total	Par 100.000 habitants ¹
Nombre de tests PCR Effectués	3 641 325	573 681
sur/sans ordonnance	1 058 681	166 792
dans le cadre du Large Scale Testing ² et autres ³	2 144 697	337 891
via un voucher aéroport ⁴	80 893	12 744
dans le cadre du Contact Tracing	357 054	56 253
Personnes testées positives à la COVID-19	85 361	13 448,40
sur/sans ordonnance	35 066	5 524,55
dans le cadre du Large Scale Testing ² et autres ³	7 743	1 219,89
via un voucher aéroport ⁴	686	108,08
dans le cadre du Contact Tracing ⁵	41 866	6 595,88

¹ Calculé sur base des résidents

² Premier test effectué le 19/05/2020

³ Autres: touristes entrants, déplacements vers l'étranger

⁴ Premier test effectué le 29/05/2020

⁵ Il s'agit de personnes déjà mises en quarantaine

- HOSPITALISATIONS -

	Journée du 16.11.2021
Hospitalisations de patients Covid confirmés en soins normaux (SN)	35
Hospitalisations de patients Covid suspects en soins normaux (SN)	2
Hospitalisations de patients Covid en isolement en soins normaux (SN)*	19
Hospitalisations de patients Covid confirmés en soins intensifs (SI)	10
Hospitalisations de patients Covid suspects en soins intensifs (SI)	0
Hospitalisations de patients Covid en isolement en soins intensifs (SI)*	0

* Les patients Covid-19 en isolement sont des patients dont le motif d'hospitalisation n'est pas "Covid-19", mais qui ont une PCR SARS-COV-2 positive et bénéficient de mesures d'isolement.

- VACCINATIONS -

	Journée du 16.11.2021	Total	Schéma vaccinal complet
Personnes vaccinées - Dose 1	581	441 894	39 919
Personnes vaccinées - Dose 2	638	382 533	382 534
Personnes vaccinées – Dose complémentaire par rapport à schéma complet	1 489	39 603	-
Total des doses administrées	2 708	864 030	422 453

	Journée du 16.11.2021 Dose 1	Journée du 16.11.2021 Dose 2	Journée du 16.11.2021 Dose complémentaire par rapport à schéma complet	Total
Nombre de doses administrées par site	581	638	1 489	864 030
au Centre de vaccination Luxexpo (Luxembourg-Kirchberg)	0	0	0	79 670
au Centre de vaccination VICTOR HUGO - Limpertsberg	186	243	526	247 460
au Centre de vaccination Esch/Belval	193	155	344	166 217
au Centre de vaccination Mondorf	0	0	0	80 419
au Centre de vaccination Ettelbruck	84	83	242	135 183
au Centre de vaccination Luxembourg Air Rescue - Findel	0	0	0	81 594
par les équipes mobiles	40	95	10	32 048
dans les hôpitaux	0	0	0	20 489
dans les cabinets médicaux	78	62	367	20 950

- DÉCÈS -

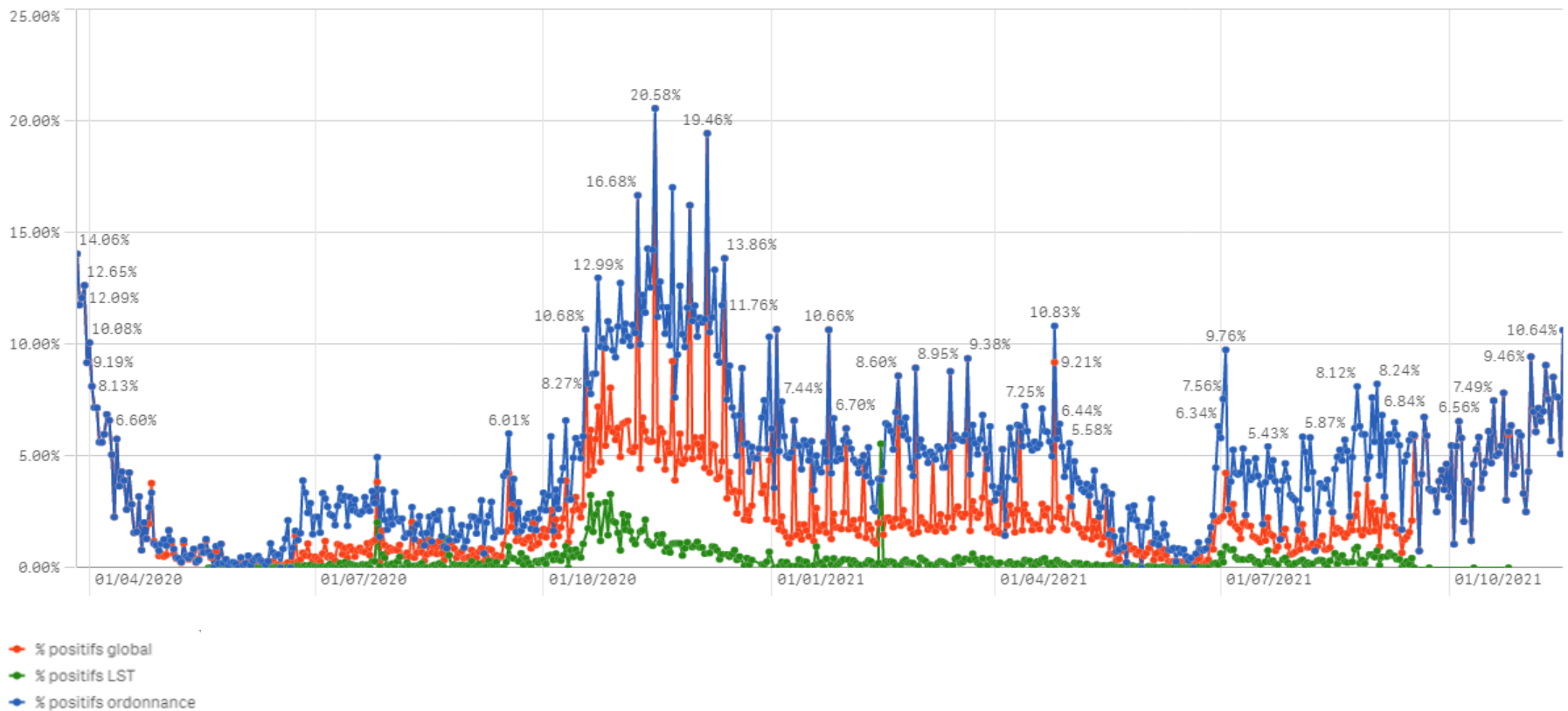
	Journée du 16.11.2021	Total
Nombre de décès	0	859

- SUIVI DE LA PANDÉMIE -

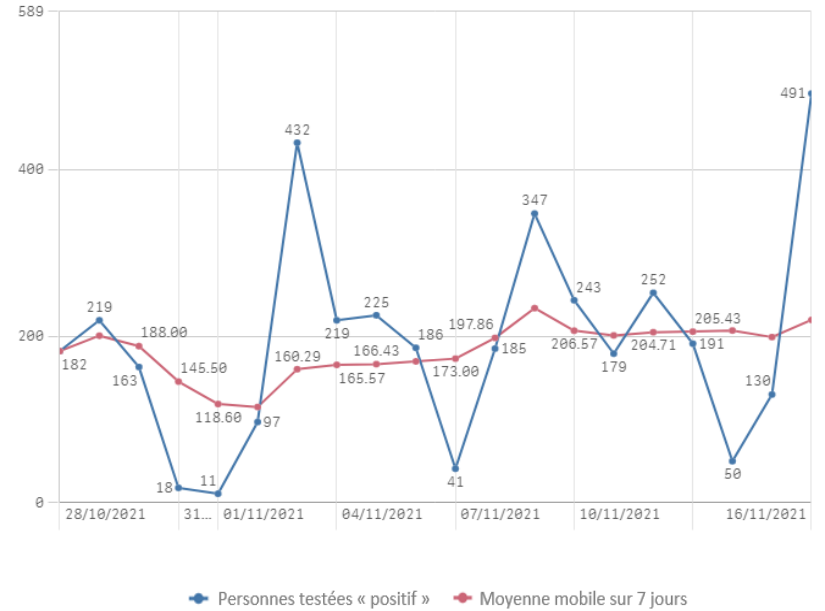
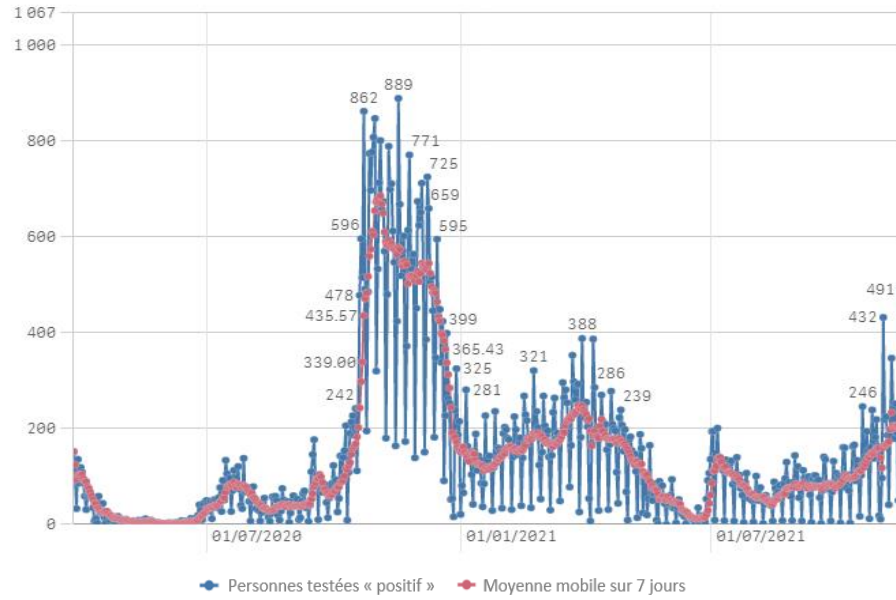
	Journée du 16.11.2021
Nombre d'infections actives	3 203
Nombre de personnes guéries	81 299
Taux de reproduction effectif (RT eff)	0,95

- TAUX DE POSITIVITÉ -

	Journée du 16.11.2021
Taux de positivité sur tous les tests effectués	10,66
Taux de positivité sur les tests effectués sur ordonnance et dans le cadre du contact tracing	10,66
Taux de positivité sur les tests effectués dans le cadre du LST	0,00



Nombre de personnes testées positives au COVID-19



Hospitalisations

