

CORONAVIRUS – RAPPORT JOURNALIER

- TESTING PCR -

JOURNÉE DU 17.11.2021

	Nombre total	Par 100.000 habitants ¹
Nombre de tests PCR Effectués	4 278	674
sur/sans ordonnance	3 074	484
dans le cadre du Large Scale Testing ² et autres ³	1	0
via un voucher aéroport ⁴	0	0
dans le cadre du Contact Tracing	1 203	190
Personnes testées positives à la COVID-19	299	47,11
sur/sans ordonnance	208	32,77
dans le cadre du Large Scale Testing ² et autres ³	0	0,00
via un voucher aéroport ⁴	0	0,00
dans le cadre du Contact Tracing ⁵	91	14,34

TOTAL

	Nombre total	Par 100.000 habitants ¹
Nombre de tests PCR Effectués	3 645 603	574 355
sur/sans ordonnance	1 061 755	167 277
dans le cadre du Large Scale Testing ² et autres ³	2 144 698	337 891
via un voucher aéroport ⁴	80 893	12 744
dans le cadre du Contact Tracing	358 257	56 442
Personnes testées positives à la COVID-19	85 660	13 495,50
sur/sans ordonnance	35 274	5 557,32
dans le cadre du Large Scale Testing ² et autres ³	7 743	1 219,89
via un voucher aéroport ⁴	686	108,08
dans le cadre du Contact Tracing ⁵	41 957	6 610,21

¹ Calculé sur base des résidents

² Premier test effectué le 19/05/2020

³ Autres: touristes entrants, déplacements vers l'étranger

⁴ Premier test effectué le 29/05/2020

⁵ Il s'agit de personnes déjà mises en quarantaine

- HOSPITALISATIONS -

	Journée du 17.11.2021
Hospitalisations de patients Covid confirmés en soins normaux (SN)	39
Hospitalisations de patients Covid suspects en soins normaux (SN)	0
Hospitalisations de patients Covid en isolement en soins normaux (SN)*	23
Hospitalisations de patients Covid confirmés en soins intensifs (SI)	9
Hospitalisations de patients Covid suspects en soins intensifs (SI)	0
Hospitalisations de patients Covid en isolement en soins intensifs (SI)*	0

* Les patients Covid-19 en isolement sont des patients dont le motif d'hospitalisation n'est pas "Covid-19", mais qui ont une PCR SARS-COV-2 positive et bénéficient de mesures d'isolement.

- VACCINATIONS -

	Journée du 17.11.2021	Total	Schéma vaccinal complet
Personnes vaccinées - Dose 1	434	442 310	39 925
Personnes vaccinées - Dose 2	820	383 353	383 354
Personnes vaccinées – Dose complémentaire par rapport à schéma complet	1 604	41 206	-
Total des doses administrées	2 858	866 869	423 279

	Journée du 17.11.2021 Dose 1	Journée du 17.11.2021 Dose 2	Journée du 17.11.2021 Dose complémentaire par rapport à schéma complet	Total
Nombre de doses administrées par site	434	820	1 604	866 869
au Centre de vaccination Luxexpo (Luxembourg-Kirchberg)	0	0	0	79 670
au Centre de vaccination VICTOR HUGO - Limpertsberg	138	230	456	248 284
au Centre de vaccination Esch/Belval	113	120	298	166 747
au Centre de vaccination Mondorf	0	0	0	80 419
au Centre de vaccination Ettelbruck	60	90	308	135 640
au Centre de vaccination Luxembourg Air Rescue - Findel	0	0	0	81 594
par les équipes mobiles	45	312	6	32 393
dans les hôpitaux	0	0	0	20 489
dans les cabinets médicaux	78	68	536	21 633

- DÉCÈS -

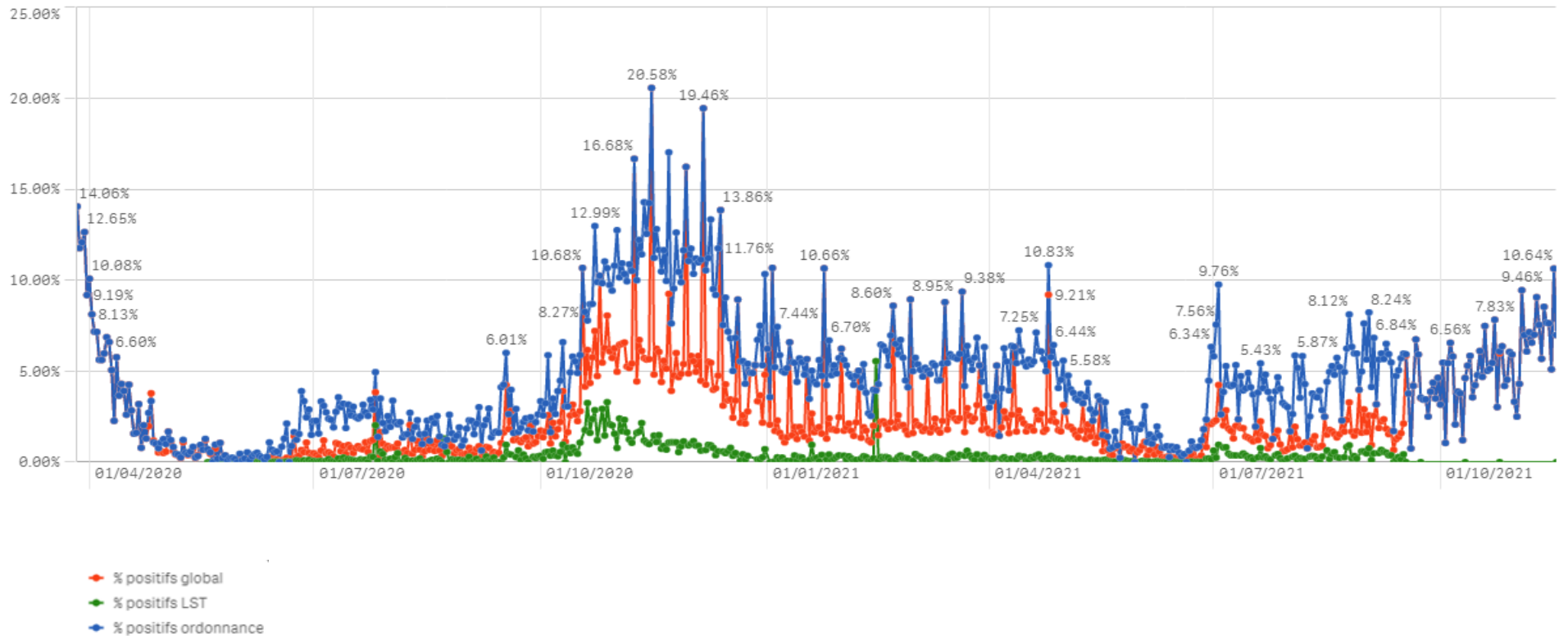
	Journée du 17.11.2021	Total
Nombre de décès	3	862

- SUIVI DE LA PANDÉMIE -

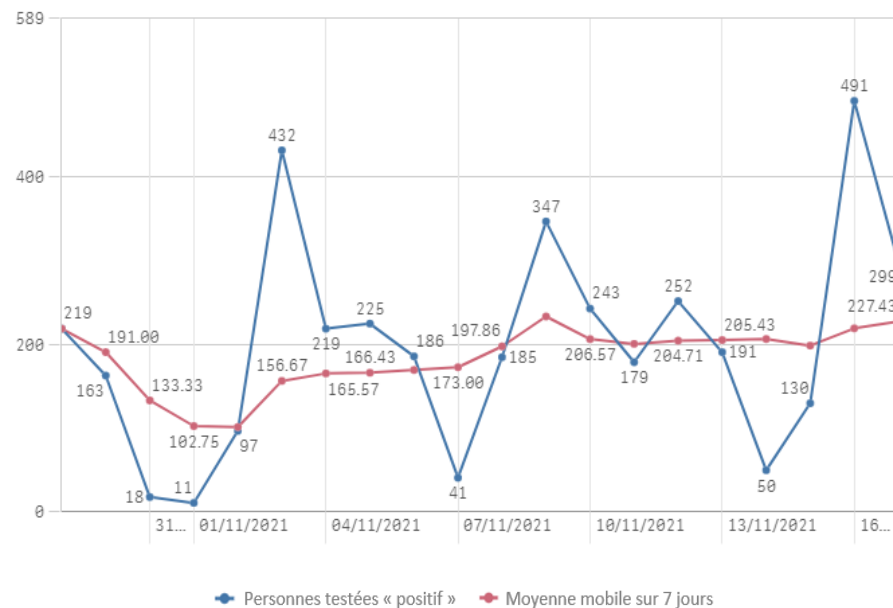
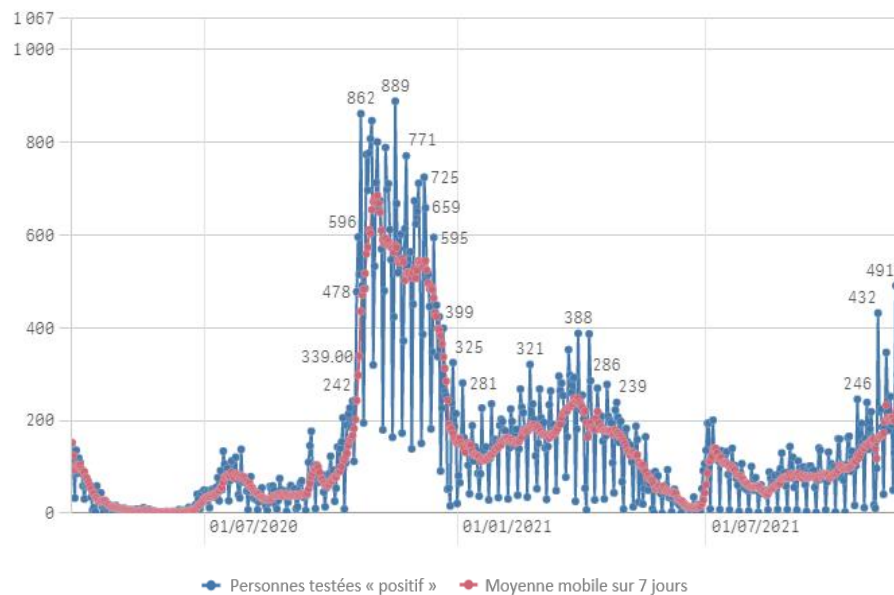
	Journée du 17.11.2021
Nombre d'infections actives	3 406
Nombre de personnes guéries	81 392
Taux de reproduction effectif (RT eff)	1,14

- TAUX DE POSITIVITÉ -

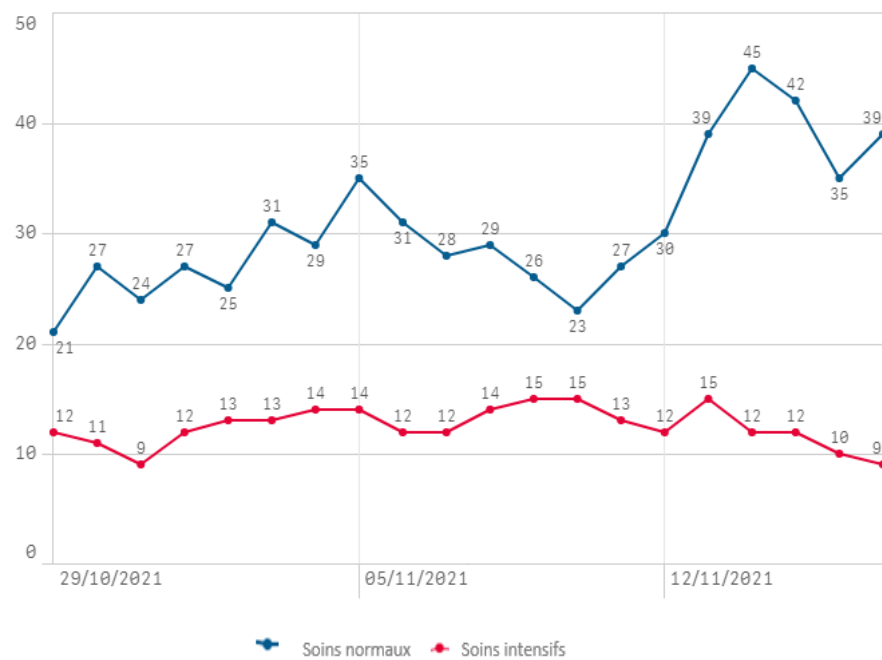
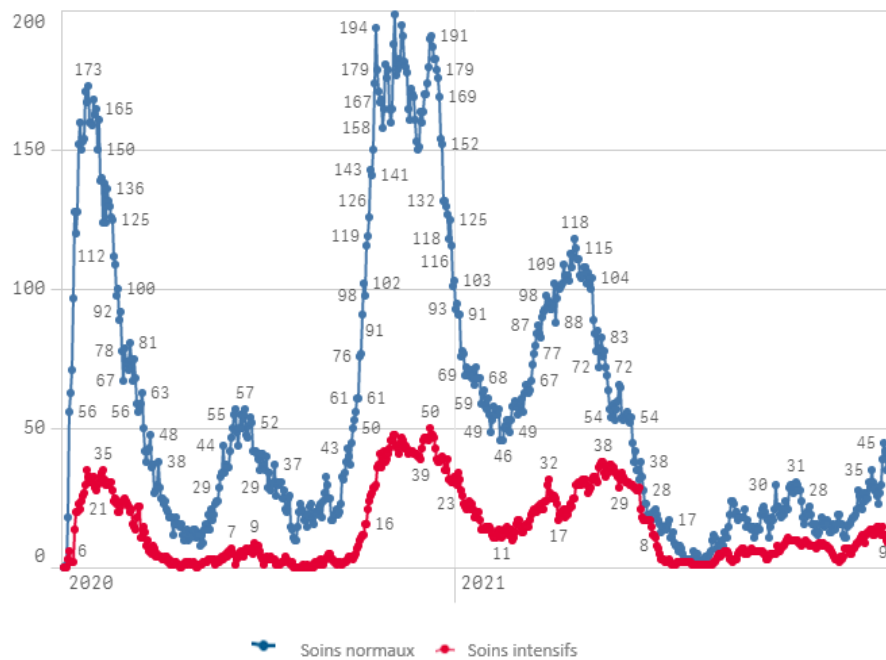
	Journée du 17.11.2021
Taux de positivité sur tous les tests effectués	6,99
Taux de positivité sur les tests effectués sur ordonnance et dans le cadre du contact tracing	6,99
Taux de positivité sur les tests effectués dans le cadre du LST	0,00



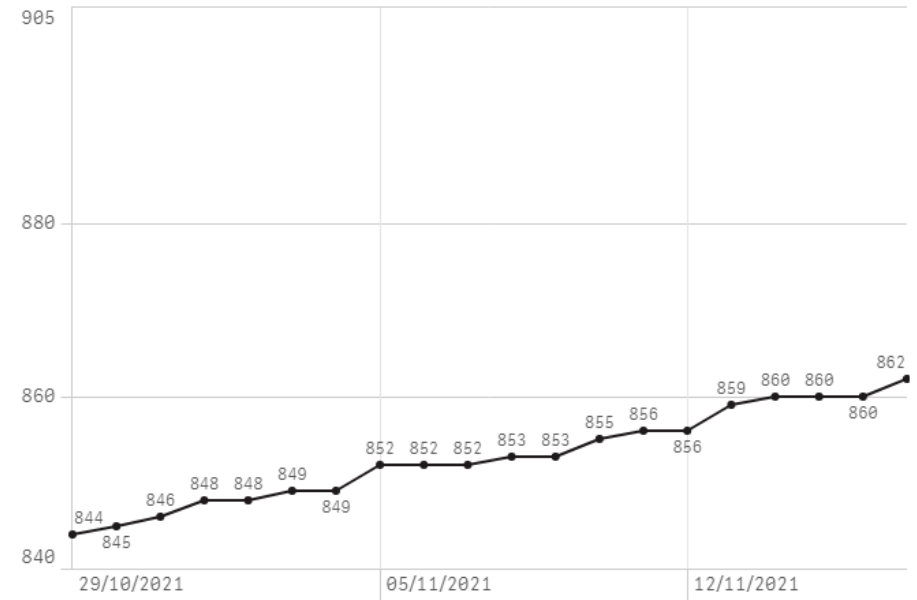
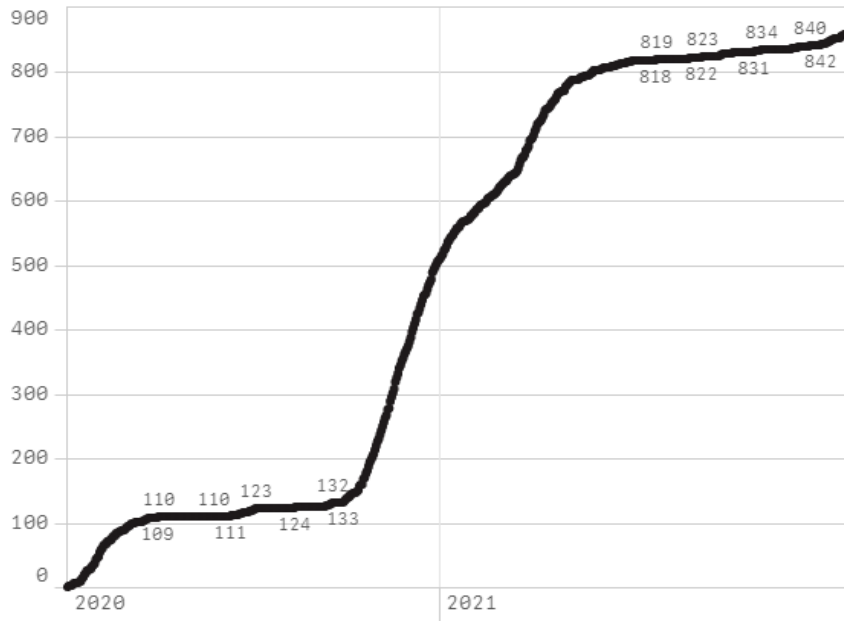
Nombre de personnes testées positives au COVID-19



Hospitalisations



Décès



Taux de positivité

