

CORONAVIRUS – RAPPORT JOURNALIER

- TESTING PCR -

JOURNÉE DU 18.11.2021

	Nombre total	Par 100.000 habitants ¹
Nombre de tests PCR Effectués	3 979	627
sur/sans ordonnance	2 538	400
dans le cadre du Large Scale Testing ² et autres ³	0	0
via un voucher aéroport ⁴	0	0
dans le cadre du Contact Tracing	1 441	277
Personnes testées positives à la COVID-19	300	47,26
sur/sans ordonnance	221	34,82
dans le cadre du Large Scale Testing ² et autres ³	0	0,00
via un voucher aéroport ⁴	0	0,00
dans le cadre du Contact Tracing ⁵	79	12,45

TOTAL

	Nombre total	Par 100.000 habitants ¹
Nombre de tests PCR Effectués	3 649 582	574 982
sur/sans ordonnance	1 064 293	167 676
dans le cadre du Large Scale Testing ² et autres ³	2 144 698	337 891
via un voucher aéroport ⁴	80 893	12 744
dans le cadre du Contact Tracing	359 698	56 669
Personnes testées positives à la COVID-19	85 960	13 542,77
sur/sans ordonnance	35 495	5 592,14
dans le cadre du Large Scale Testing ² et autres ³	7 743	1 219,89
via un voucher aéroport ⁴	686	108,08
dans le cadre du Contact Tracing ⁵	42 036	6 622,66

¹ Calculé sur base des résidents

² Premier test effectué le 19/05/2020

³ Autres: touristes entrants, déplacements vers l'étranger

⁴ Premier test effectué le 29/05/2020

⁵ Il s'agit de personnes déjà mises en quarantaine

- HOSPITALISATIONS -

	Journée du 18.11.2021
Hospitalisations de patients Covid confirmés en soins normaux (SN)	42
Hospitalisations de patients Covid suspects en soins normaux (SN)	1
Hospitalisations de patients Covid en isolement en soins normaux (SN)*	20
Hospitalisations de patients Covid confirmés en soins intensifs (SI)	9
Hospitalisations de patients Covid suspects en soins intensifs (SI)	0
Hospitalisations de patients Covid en isolement en soins intensifs (SI)*	2

* Les patients Covid-19 en isolement sont des patients dont le motif d'hospitalisation n'est pas "Covid-19", mais qui ont une PCR SARS-COV-2 positive et bénéficient de mesures d'isolement.

- VACCINATIONS -

	Journée du 18.11.2021	Total	Schéma vaccinal complet
Personnes vaccinées - Dose 1	455	442 747	39 941
Personnes vaccinées - Dose 2	587	383 941	383 942
Personnes vaccinées – Dose complémentaire par rapport à schéma complet	2 185	43 394	-
Total des doses administrées	3 227	870 082	423 883

	Journée du 18.11.2021 Dose 1	Journée du 18.11.2021 Dose 2	Journée du 18.11.2021 Dose complémentaire par rapport à schéma complet	Total
Nombre de doses administrées par site	455	587	2 185	870 082
au Centre de vaccination Luxexpo (Luxembourg-Kirchberg)	0	0	0	79 670
au Centre de vaccination VICTOR HUGO - Limpertsberg	147	201	664	249 296
au Centre de vaccination Esch/Belval	115	104	549	167 512
au Centre de vaccination Mondorf	0	0	0	80 419
au Centre de vaccination Ettelbruck	55	82	490	136 266
au Centre de vaccination Luxembourg Air Rescue - Findel	0	0	0	81 594
par les équipes mobiles	21	119	1	32 521
dans les hôpitaux	0	0	0	20 489
dans les cabinets médicaux	117	81	481	22 315

- DÉCÈS -

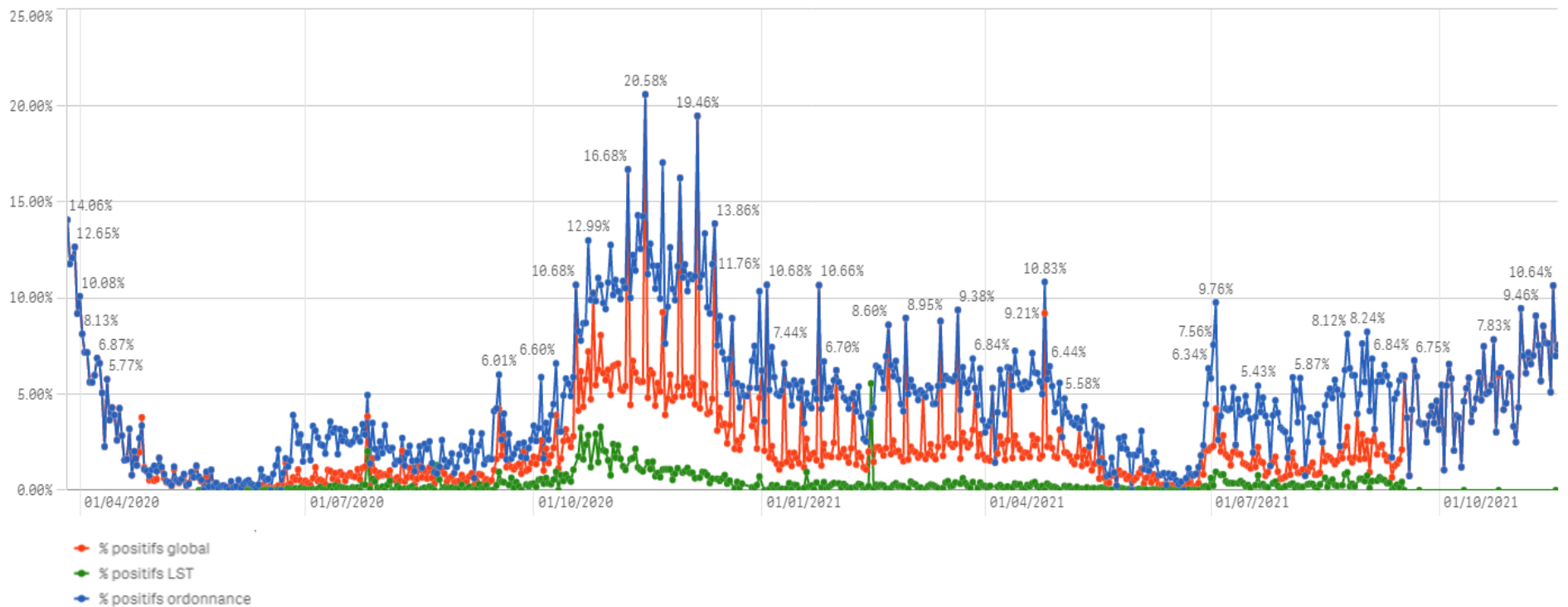
	Journée du 18.11.2021	Total
Nombre de décès	0	862

- SUIVI DE LA PANDÉMIE -

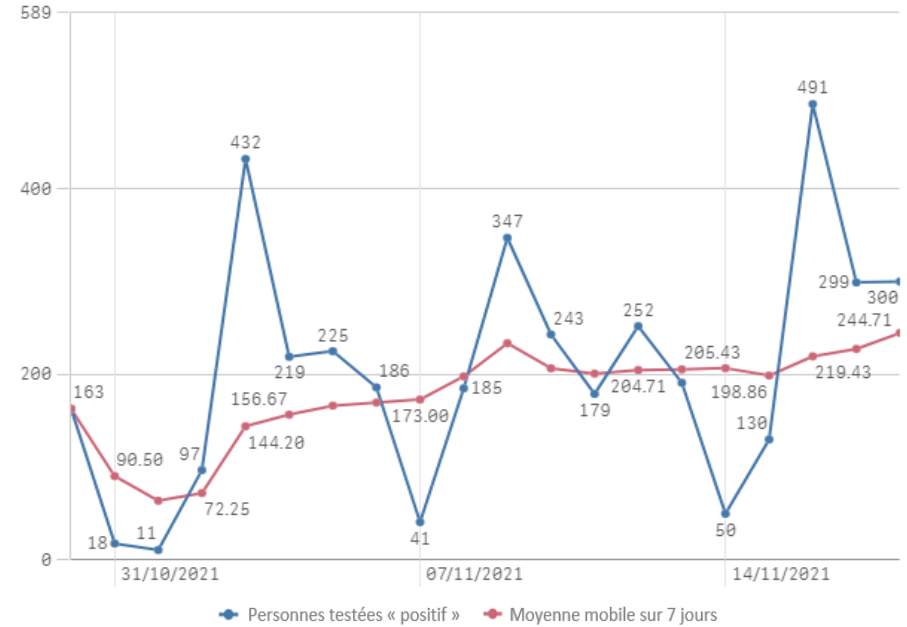
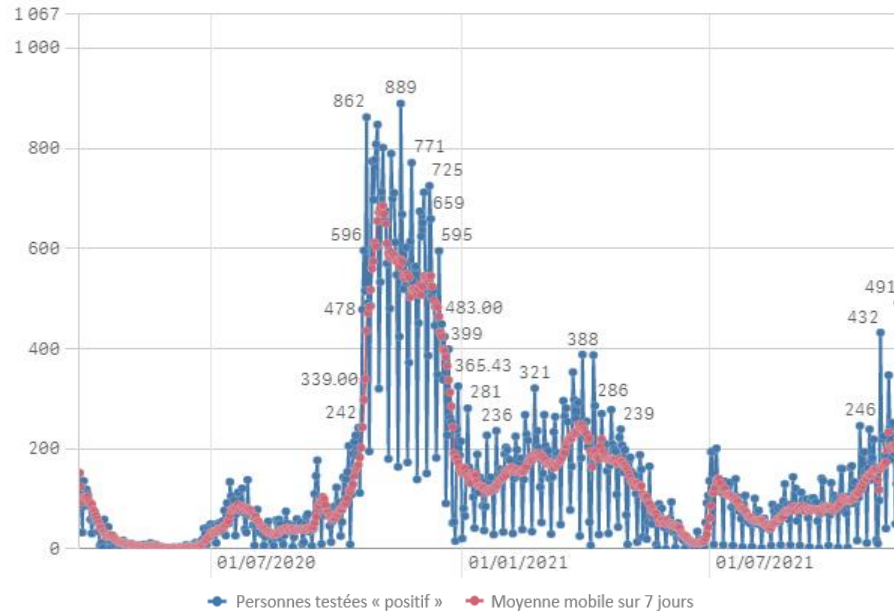
	Journée du 18.11.2021
Nombre d'infections actives	3 270
Nombre de personnes guéries	81 828
Taux de reproduction effectif (RT eff)	1,14

- TAUX DE POSITIVITÉ -

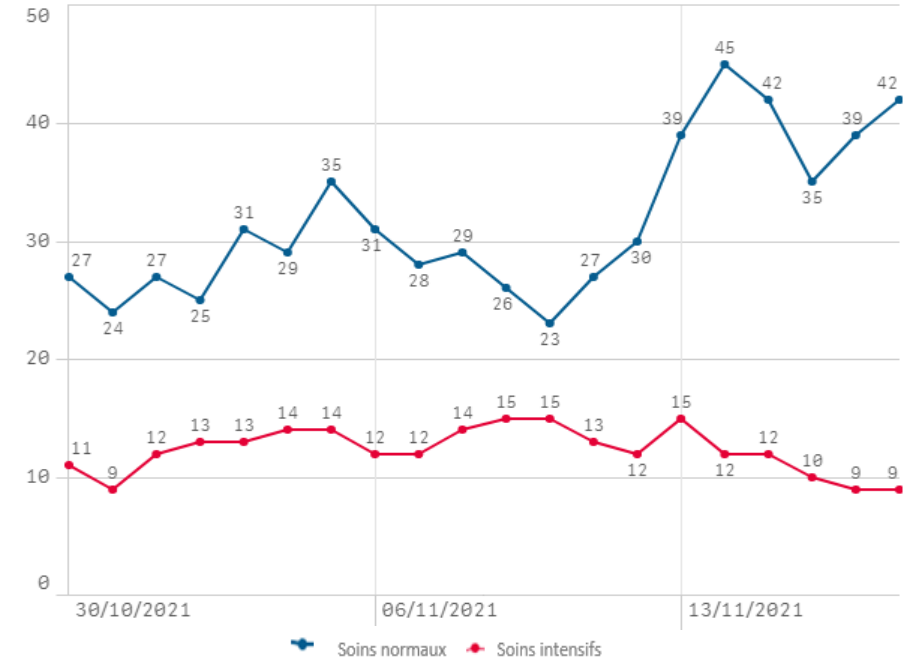
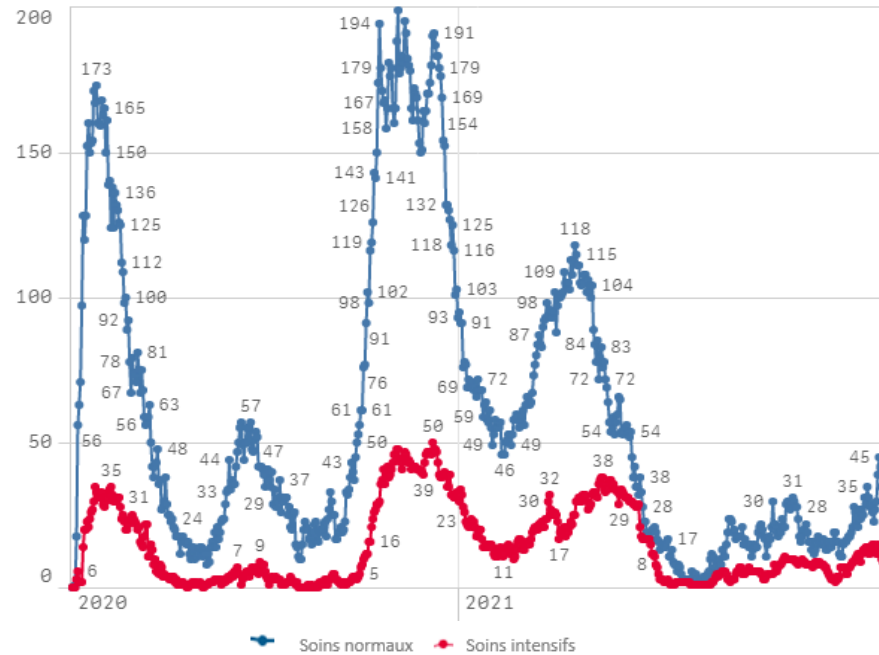
	Journée du 18.11.2021
Taux de positivité sur tous les tests effectués	7,54
Taux de positivité sur les tests effectués sur ordonnance et dans le cadre du contact tracing	7,54
Taux de positivité sur les tests effectués dans le cadre du LST	0,00



Nombre de personnes testées positives au COVID-19



Hospitalisations



Décès

